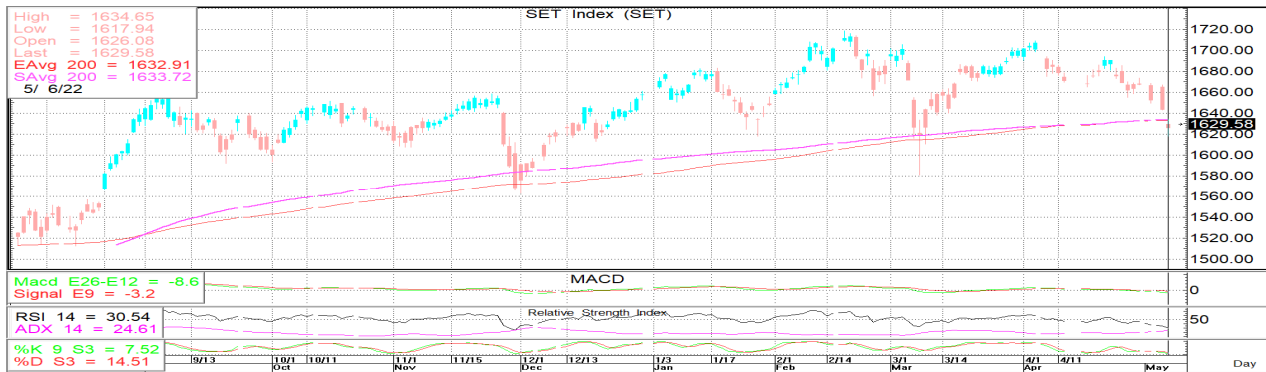




09 พฤษภาคม 2565

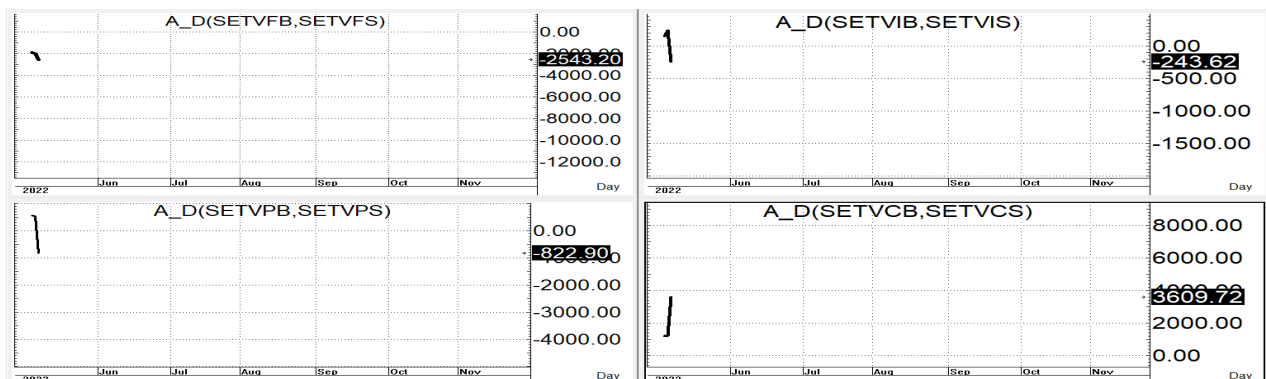
นักวิเคราะห์: กมลชัย พลอินทวงษ์  
เลขทะเบียนนักวิเคราะห์: 018239  
Tel. (662) 088 9100 ต่อ 9341



## SET INDEX 1,629.58 Volume 72,642 ล้านบาท

**TREND:** SET ร่วงลงมาติดลบไปเกือบ 26 จุดก่อนจะดีดกลับขึ้นมาปิดลบไปเพียง 14 จุดตามตลาดหุ้นรอบบ้านโดยฝรั่งยังคงเทขายสุทธิ ต่อเป็นวันที่สาม 528 ลบ.ประสานกับแรงขายสุทธิจากสถาบันมาเช้าเดิมอีก 486 ลบ.แต่ด้วย Volume ที่ลดลงมาจากเมื่อวันก่อน โดยดัชนีลงมาปิดได้เส้น 200 วันทำให้เกิดภาพเชิงลบในระยะยาวขึ้นโดยมีด่านสั้นๆที่ถูกปรับลงมาตรงเส้น 200 วันที่ 1,634+/- ก่อน **ส่วนแนว** **ด้านถัดไปก็อยู่แถวๆ Gap ที่ 1,643 และเส้น 5 วันที่ 1,647-1,652 ตามลำดับ** โดยมี s สั้นๆที่ 1,618+/- ก่อนส่วนแนวรับถัดไปก็คือ ทุกๆ 10 จุดที่ไหลลงมาเช่น 1,608+/- และ 1,598 ตามลำดับ

**ACTION:** ลงมาเจอกับ Zone แนวรับที่ให้กล่อง Trading buy แบบตั้งขายเป็นหลัก-ลงซื้อสั้นติดแล้วขายในระหว่างวันไปก่อน



รายงานฉบับนี้จัดทำขึ้นโดยข้อมูลเท่าที่ปรากฏและเชื่อว่าเป็นที่น่าเชื่อถือได้แต่ไม่ถือเป็นการยืนยันความถูกต้องและความสมบูรณ์ของ ข้อมูลนั้นๆ โดยบริษัทหลักทรัพย์ ทรินิตี้ จำกัด ผู้จัดทำขอสงวนสิทธิ์ในการเปลี่ยนแปลงความเห็นหรือประมาณการต่างๆ ที่ปรากฏในรายงานฉบับนี้โดยไม่ต้องแจ้งล่วงหน้า รายงานฉบับนี้มีวัตถุประสงค์เพื่อ ใช้ประกอบการตัดสินใจของนักลงทุน โดยไม่ได้เป็นการชี้แนะหรือชักชวนให้นักลงทุนทำการซื้อหรือขาย หลักทรัพย์ หรือตราสารทางการเงินใดๆ ที่ปรากฏในรายงาน