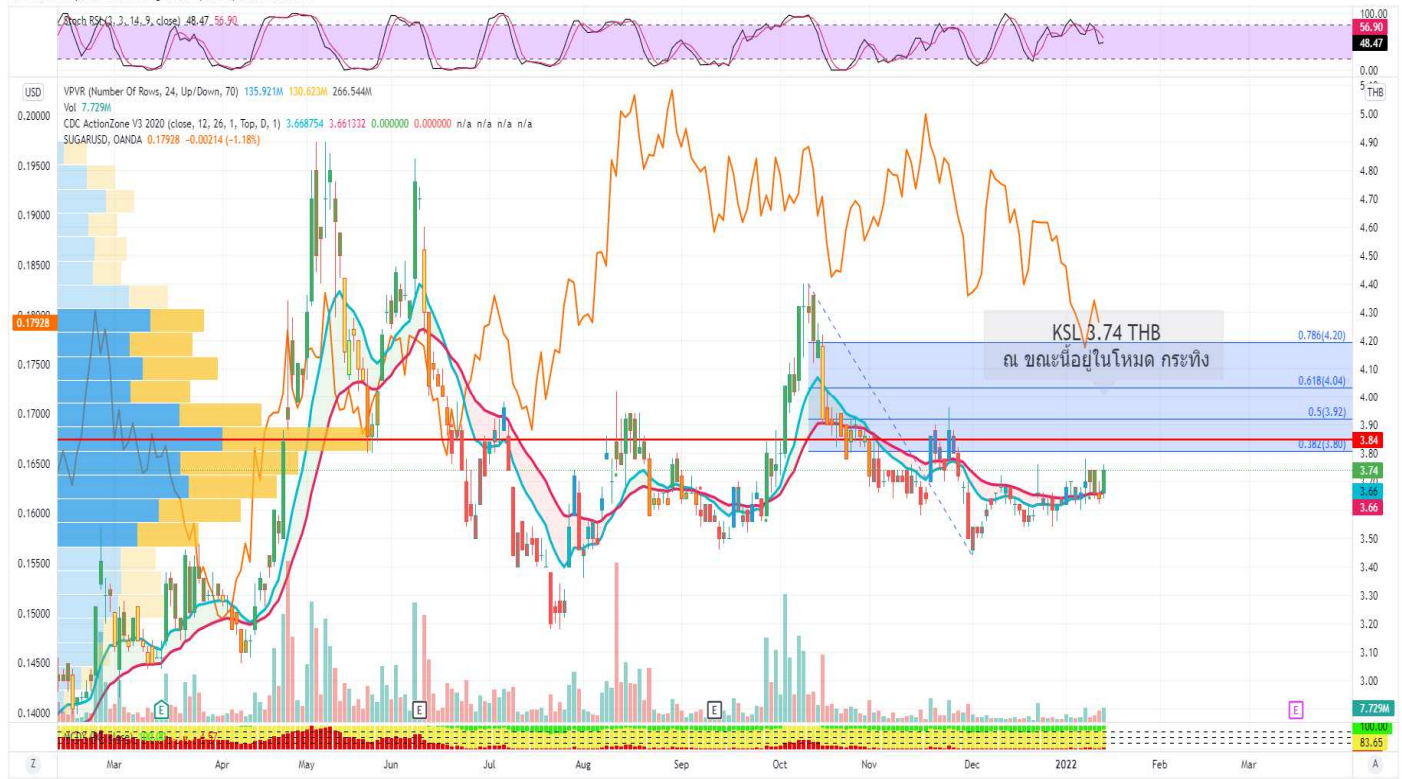


# หุ้นลุ่ม ยามบ่าย

โดย "เอี้ยก้วย" กมลชัย พลอินทวงษ์  
ฝ่ายวิเคราะห์หลักทรัพย์ บล.กรีนิตี้  
(ID : 018239)

14 มกราคม 2565

TRINITYCRYPTO published on TradingView.com, Jan 14, 2022 13:32 UTC+7



TradingView

## KSL

CLOSE PRICE : 3.74 บาท

TAKE PROFIT :

แนวต้านย่อย : 3.84 บาท

แนวต้านหลัก : 3.92 บาท

STOPLOSS :

3.54 บาท

รายงานฉบับนี้จัดทำขึ้นโดยข้อมูลเท่าที่ปรากฏและเชื่อว่าเป็นที่น่าเชื่อถือได้แต่ไม่ถือเป็นการยืนยันความถูกต้องและความสมบูรณ์ของข้อมูลนั้นๆ โดยบริษัทหลักทรัพย์ทรีนิตี้ จำกัด ผู้จัดทำขอสงวนสิทธิ์ในการเปลี่ยนแปลงความเห็นหรือประมาณการณืต่างๆ ที่ปรากฏในรายงานฉบับนี้โดยไม่ต้องแจ้งล่วงหน้า รายงานฉบับนี้มีวัตถุประสงค์เพื่อใช้ประกอบการตัดสินใจของนักลงทุน โดยไม่ได้เป็นการชี้แนะหรือชักชวนให้นักลงทุนทำการซื้อหรือขาย หลักทรัพย์หรือตราสารทางการเงินใดๆ ที่ปรากฏในรายงาน