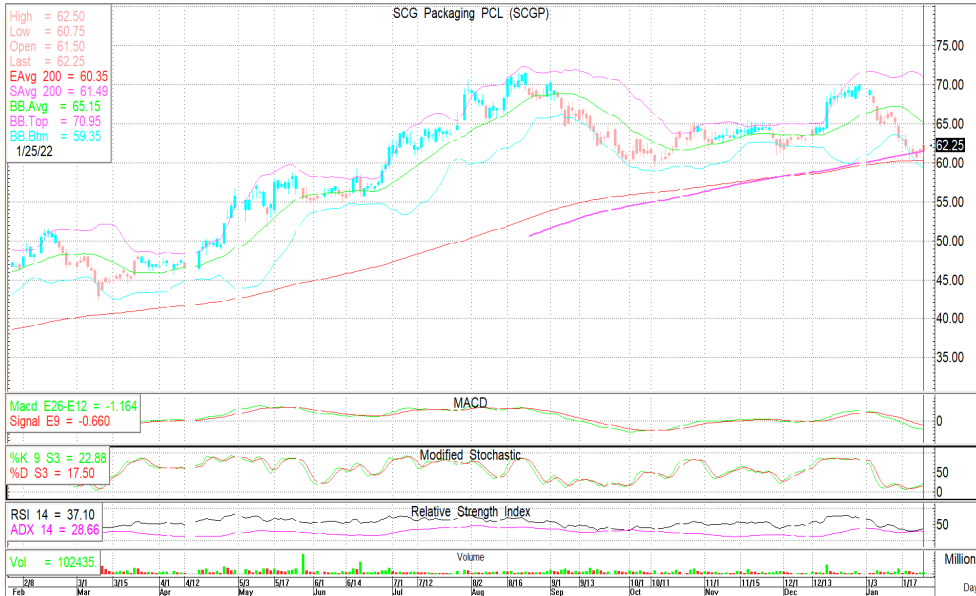


หุ้นลุ่ม ยามบ่าย

โดย "เอี้ยก้วย" กมลชัย พลอินทวงษ์
ฝ่ายวิเคราะห์หลักทรัพย์ บล.กรีนิตี้
(ID : 018239)

25 มกราคม 2565



SCGP

CLOSE PRICE : 62.25 บาท

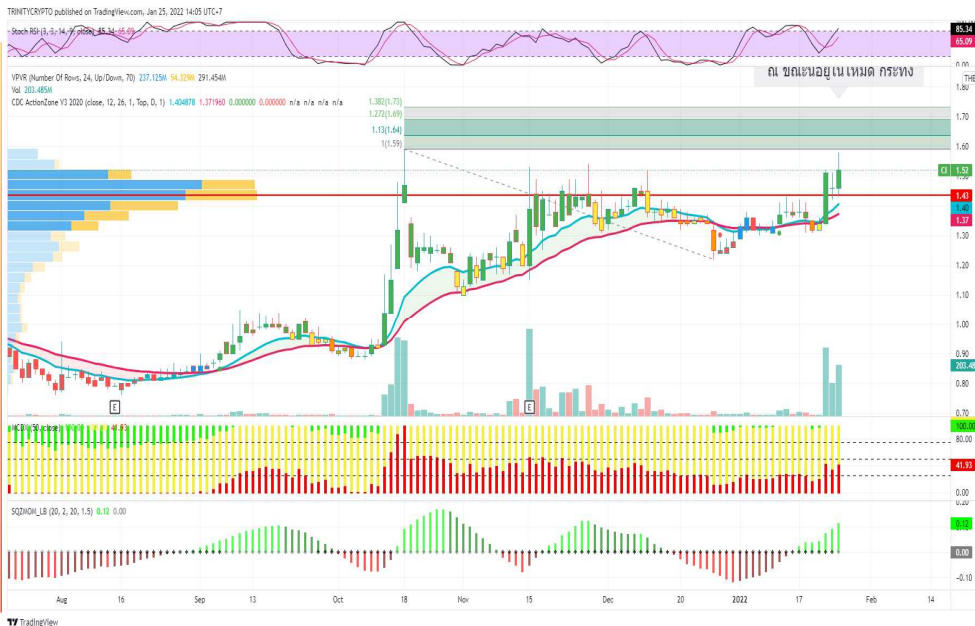
TAKE PROFIT :

r = 64.00 บาท

R = 65.50 บาท

STOPLOSS :

60.00 บาท



CI

CLOSE PRICE : 1.52 บาท

TAKE PROFIT :

r = 1.57 บาท

R = 1.60 บาท

STOPLOSS :

1.42 บาท

รายงานฉบับนี้จัดทำขึ้นโดยข้อมูลเท่าที่ปรากฏและเชื่อว่าเป็นที่น่าเชื่อถือได้แต่ไม่ถือเป็นการยืนยันความถูกต้องและความสมบูรณ์ของข้อมูลนั้นๆ โดยบริษัทหลักทรัพย์ทรีนิตี้ จำกัด ผู้จัดทำขอสงวนสิทธิ์ในการเปลี่ยนแปลงความเห็นหรือประมาณการใดก็ตาม ที่ปรากฏในรายงานฉบับนี้โดยไม่ต้องแจ้งล่วงหน้า รายงานฉบับนี้มีวัตถุประสงค์เพื่อใช้ประกอบการตัดสินใจของนักลงทุน โดยไม่ได้เป็นการชี้แนะหรือชักชวนให้นักลงทุนทำการซื้อหรือขาย หลักทรัพย์หรือตราสารทางการเงินใดๆ ที่ปรากฏในรายงาน