

โดย กมลชัย พลอินทวงษ์ (ID: 18239)  
 ณิชชาต เพฆะภาสิน CFA, FRM (ID:31379)

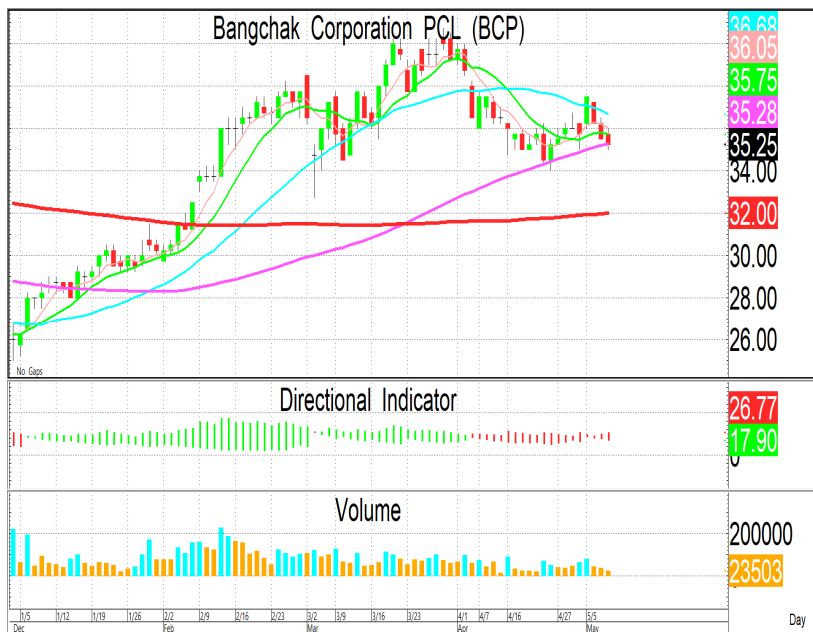
CRC

**แนวรับ 18.70-18.80**  
**แนวต้าน 19.20-19.60**  
**Stop Loss 18.20**



BCP

**ที่ราคาไม่สูงกว่า 35.25 บาท**  
**น้ำมันเปิดกระโดด + เตรียมเข้า SET50**



รายงานฉบับนี้จัดทำขึ้นโดยข้อมูลเท่าที่ปรากฏและเชื่อว่าเป็นที่น่าเชื่อถือได้แต่ไม่ถือเป็นการยืนยันความถูกต้องและความสมบูรณ์ของ ข้อมูลนั้นๆ โดยบริษัทหลักทรัพย์ ตรีเน็ต จำกัด ผู้จัดทำ ขอสงวนสิทธิ์ในการเปลี่ยนแปลงความเห็นหรือประมาณการณต่างๆ ที่ปรากฏในรายงานฉบับนี้โดยไม่ต้องแจ้งล่วงหน้า รายงานฉบับนี้มีวัตถุประสงค์เพื่อใช้ประกอบการตัดสินใจของนักลงทุน โดยไม่ได้เป็นการชี้นำหรือชักชวนให้นักลงทุนทำการซื้อหรือขาย หลักทรัพย์ หรือตราสารทางการเงินใดๆ ที่ปรากฏในรายงาน