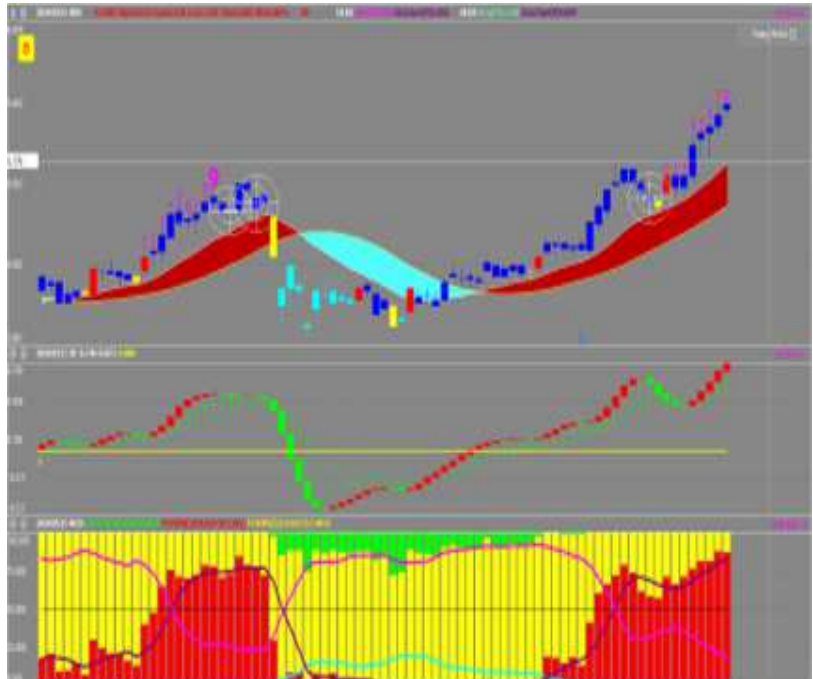


โดย กมลชัย พลอินทวงษ์ (ID: 18239)  
 วิชาชีพ พยาบาล CFA, FRM (ID:31379)

**WHAUP**

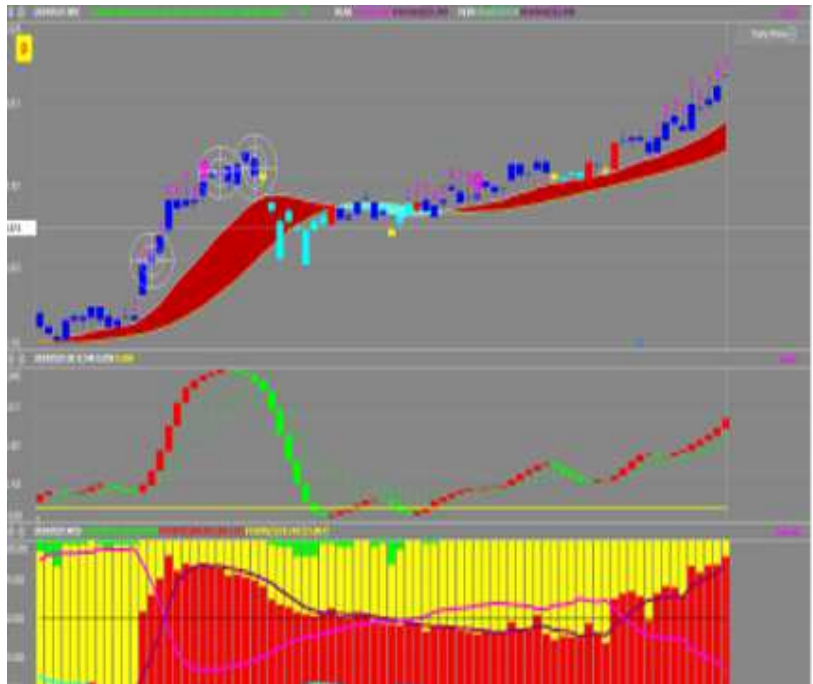
**แนวรับ** 5.60-5.40  
**แนวต้าน** 5.80-6.00  
**Stop Loss** 5.35



**WHA**

**LONG**

ที่ราคาไม่สูงกว่า 5.10 บาท  
 สัญญาณการลงทุนภาคเอกชนดีต่อเนื่อง



รายงานฉบับนี้จัดทำขึ้นโดยข้อมูลเท่าที่ปรากฏและเชื่อว่าเป็นที่น่าเชื่อถือได้แต่ไม่ถือเป็นการยืนยันความถูกต้องและความสมบูรณ์ของ ข้อมูลนั้นๆ โดยบริษัทหลักทรัพย์ ตรีเนิตี้ จำกัด ผู้จัดทำ ขอสงวนสิทธิ์ในการเปลี่ยนแปลงความเห็นหรือประมาณการณต่างๆ ที่ปรากฏในรายงานฉบับนี้โดยไม่ต้องแจ้งล่วงหน้า รายงานฉบับนี้มีวัตถุประสงค์เพื่อใช้ประกอบการตัดสินใจของนักลงทุน โดยไม่ได้เป็นการชี้นำหรือชักชวนให้นักลงทุนทำการซื้อหรือขาย หลักทรัพย์ หรือตราสารทางการเงินใดๆ ที่ปรากฏในรายงาน