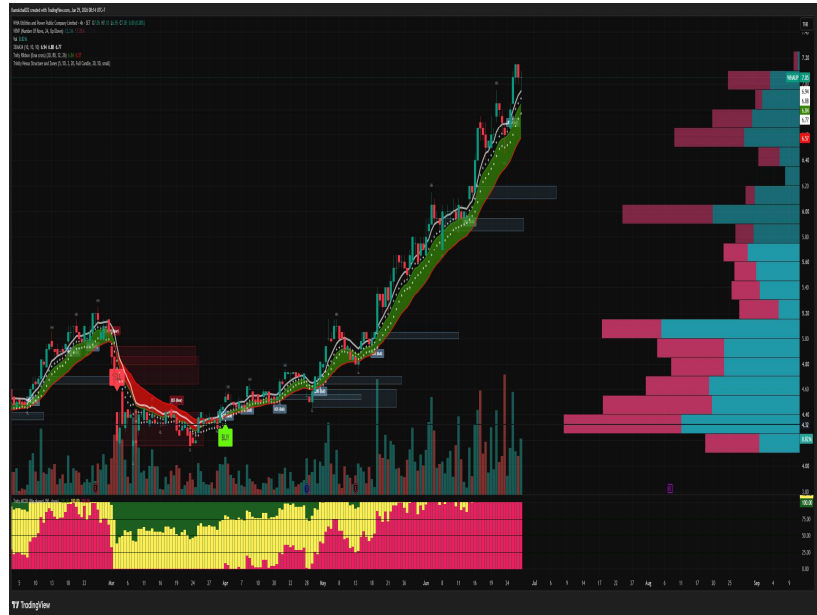


โดย กมลชัย พลอินทวงษ์ (ID: 18239)  
 ณัฐชาติ เพขมาสิน CFA, FRM (ID:31379)

**WHAUP**

**แนวรับ 7.00-6.80**  
**แนวต้าน 7.20-7.40**  
**Stop Loss 6.75**



**AOT**

**LONG**

**ที่ราคาไม่สูงกว่า 62.25 บาท**  
 Consensus upgrade



รายงานฉบับนี้จัดทำขึ้นโดยข้อมูลเท่าที่ปรากฏและเชื่อว่าเป็นที่น่าเชื่อถือได้แต่ไม่ถือเป็นการยืนยันความถูกต้องและความสมบูรณ์ของ ข้อมูลนั้นๆ โดยบริษัทหลักทรัพย์ ตรีเน็ต จำกัด ผู้จัดทำ ขอสงวนสิทธิ์ในการเปลี่ยนแปลงความเห็นหรือประมาณการณต่างๆ ที่ปรากฏในรายงานฉบับนี้โดยไม่ต้องแจ้งล่วงหน้า รายงานฉบับนี้มีวัตถุประสงค์เพื่อใช้ประกอบการตัดสินใจของนักลงทุน โดยไม่ได้เป็นการชี้นำหรือชักชวนให้นักลงทุนทำการซื้อหรือขาย หลักทรัพย์ หรือตราสารทางการเงินใดๆ ที่ปรากฏในรายงาน