

โดย กมลชัย พลอินทวงษ์ (ID: 18239)  
 ณัฐชาติ เพขมาสิน CFA, FRM (ID:31379)

**BA**

**แนวรับ 18.00-17.60**  
**แนวต้าน 18.40-18.80**  
**Stop Loss 17.50**

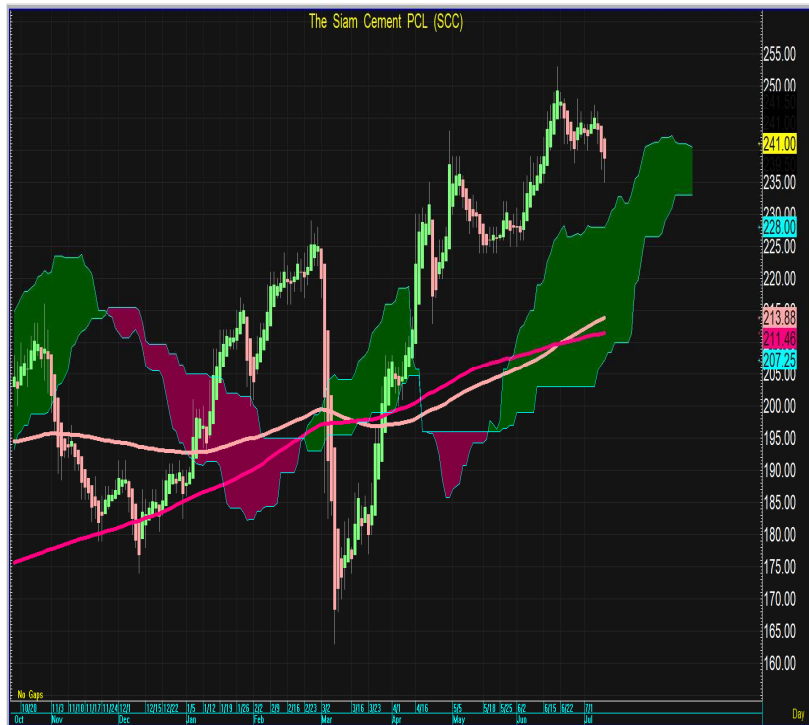


TradingView

**SCC**

**LONG**

**ที่ราคาไม่สูงกว่า 241 บาท**  
 ภาพ Chemical recovery ชัดเจนขึ้น



รายงานฉบับนี้จัดทำขึ้นโดยข้อมูลเท่าที่ปรากฏและเชื่อว่าเป็นที่น่าเชื่อถือได้แต่ไม่ถือเป็นการยืนยันความถูกต้องและความสมบูรณ์ของ ข้อมูลนั้นๆ โดยบริษัทหลักทรัพย์ ตรีเนิตี้ จำกัด ผู้จัดทำ ขอสงวนสิทธิ์ในการเปลี่ยนแปลงความเห็นหรือประมาณการณต่างๆ ที่ปรากฏในรายงานฉบับนี้โดยไม่ต้องแจ้งล่วงหน้า รายงานฉบับนี้มีวัตถุประสงค์เพื่อใช้ประกอบการตัดสินใจของนักลงทุน โดยไม่ได้เป็นการชี้นำหรือชักชวนให้นักลงทุนทำการซื้อหรือขาย หลักทรัพย์ หรือตราสารทางการเงินใดๆ ที่ปรากฏในรายงาน