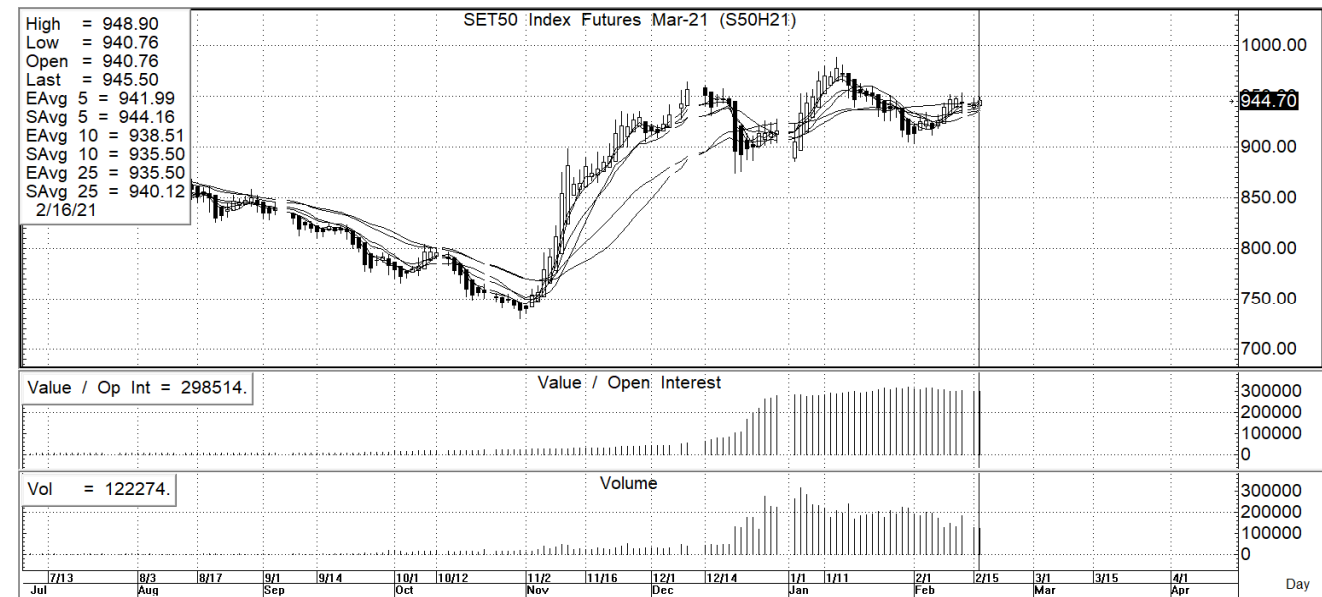
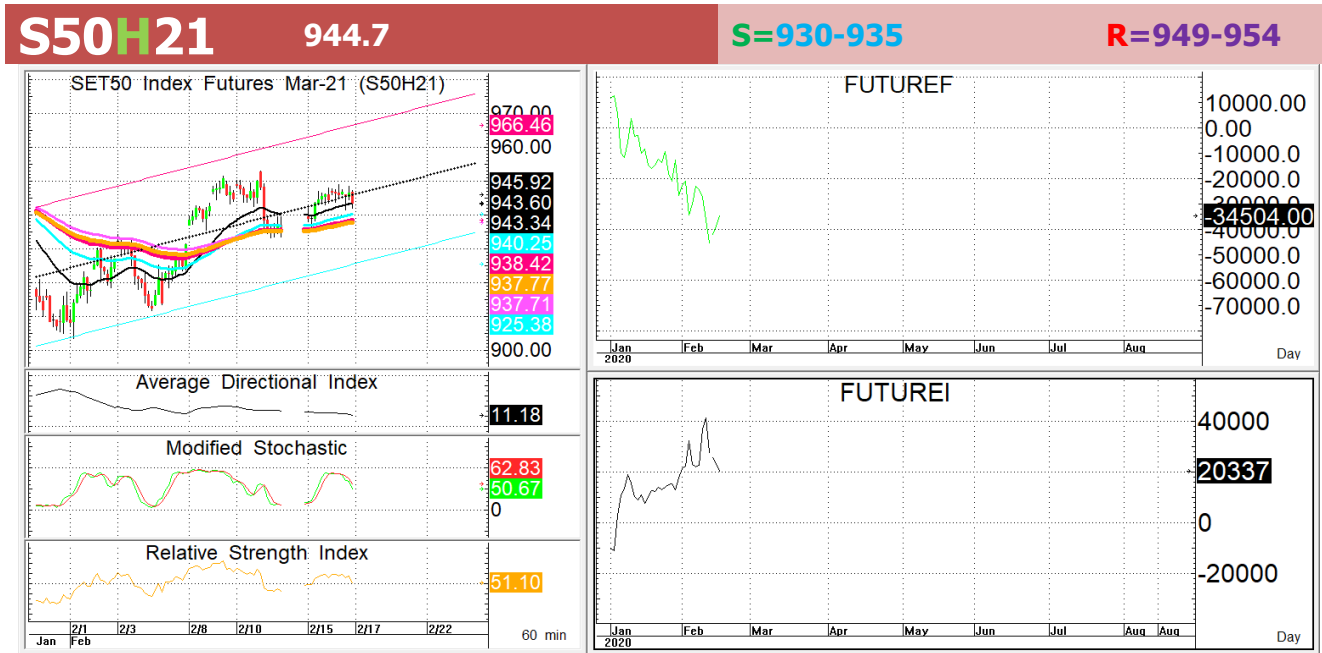




นักวิเคราะห์: กมลชัย พลอินทวงษ์  
เลขทะเบียนนักวิเคราะห์: 018239  
Tel. (662) 088 9341

17 กุมภาพันธ์ 2564



กลยุทธ์: เพราะยังเล่นเหนือเส้น 10 วันได้เลยทำให้หน้า LONG ยังคงได้เปรียบอยู่จนกว่าจะหลุดลงมาดังนั้นจึงสามารถเล่นได้ทั้ง 2 ข้างกล่าวคือหากเงินหน้าขึ้นมากก็แค่ไปดัก OPEN SHORT แถวๆแนวต้านที่ไว้แล้วรอทำกำไรตอนอ่อนตัวกลับลงมาในระหว่างวัน โดยกำหนดจุดตัดขาดทุน (STOPLOSS) เมื่อราคาขาดทุนเกิน 5 Points เพื่อทำ Risk-Control หรือเมื่อ S50H21 ปิดเหนือ 955 แต่ในทางกลับกันหากจะเล่นหน้ายาว Follow Trend ก็ให้รอย่อแล้วค่อยไปเปิด OPEN LONG แถวๆ แนวรับที่ไว้แล้วรอขายทำกำไรตอนที่ดีที่สุดในระหว่างวันแต่ก็ต้องวาง Trailing stop ด้วยนะหากราคาออกจากต้นทุนเกิน 5 Points หรือลงมาปิดต่ำกว่า 929