



นักวิเคราะห์: กมลชัย พลอินทวงษ์  
เลขทะเบียนนักวิเคราะห์: 018239  
Tel. (662) 088 9341

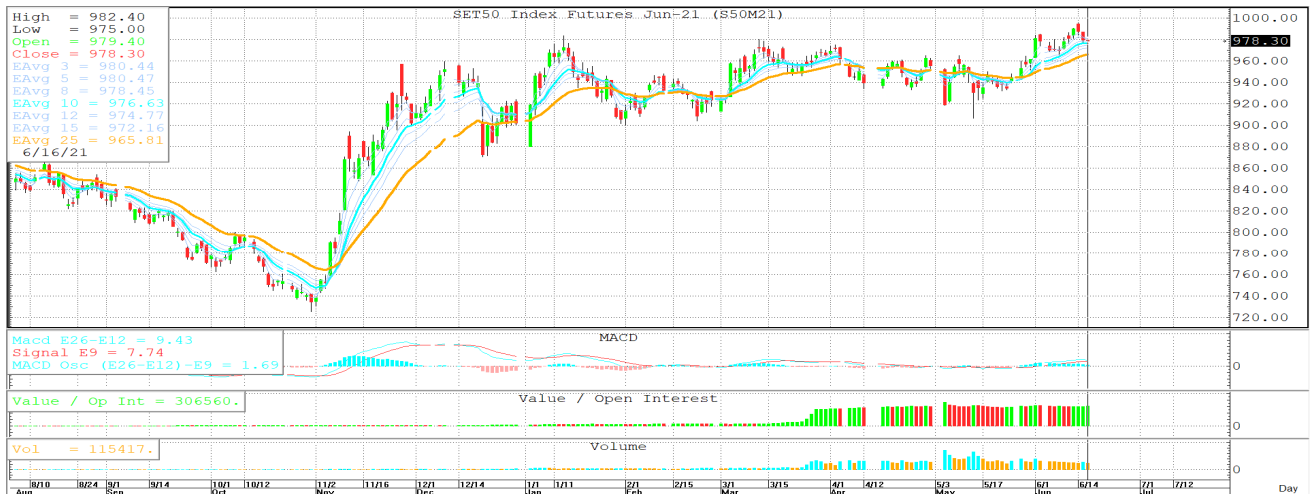
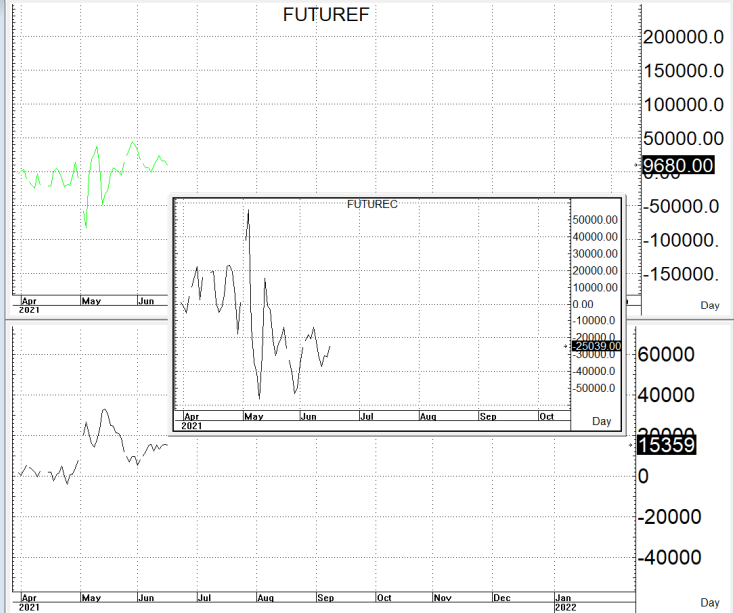
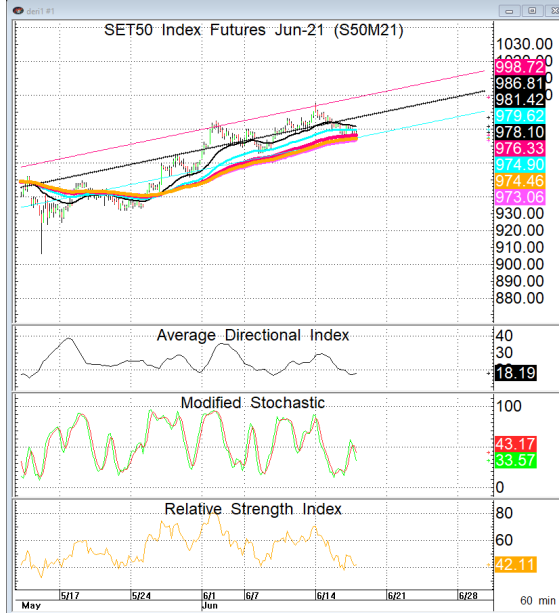
17 มิถุนายน 2564

**S50M21**

**978.3**

**S=964-971**

**R=982-989**



กลยุทธ์: หากไม่สามารถขึ้นเหนือเส้น 10 วันได้ต่อหน้า Short ก็จะกลับมาได้เปรียบใหม่โดยหากหลุดเส้น 10 วันที่ 976 ลงมาก็จะเกิด Momentum ในการลงต่อไปยังแนวรับสำคัญของเส้น 25 วันที่ 965 ซึ่งสามารถสร้างการติดกลับได้ดีๆ สักกระลอกหนึ่ง ดังนั้นหากจะเล่นดั่งนี้ก็ไป OPEN LONG ตอนถอยลงมาแถวแนวรับที่ให้แล้วรอขายทำกำไรแถวๆ แนวต้านที่บอกแต่ก็ตั้งวาง Trailing stop ด้วยนะหากราคาออกจากต้นทุนเกิน 5 Points หรือเมื่อ S50M21 ลงมาปิดต่ำกว่า 961 แต่หากซิ่งดั่งนี้ก็ไป BET OPEN SHORT แถวๆ แนวต้านที่ให้แล้วรอปิดทำกำไรตอนย่อตัวกลับลงมาในระหว่างวัน โดยกำหนดจุดตัดขาดทุนหรือ CUT LOSS เมื่อราคาขาดทุนเกิน 5 Points เพื่อทำ Risk-Control หรือเมื่อ S50M21 ปิดเหนือ 990