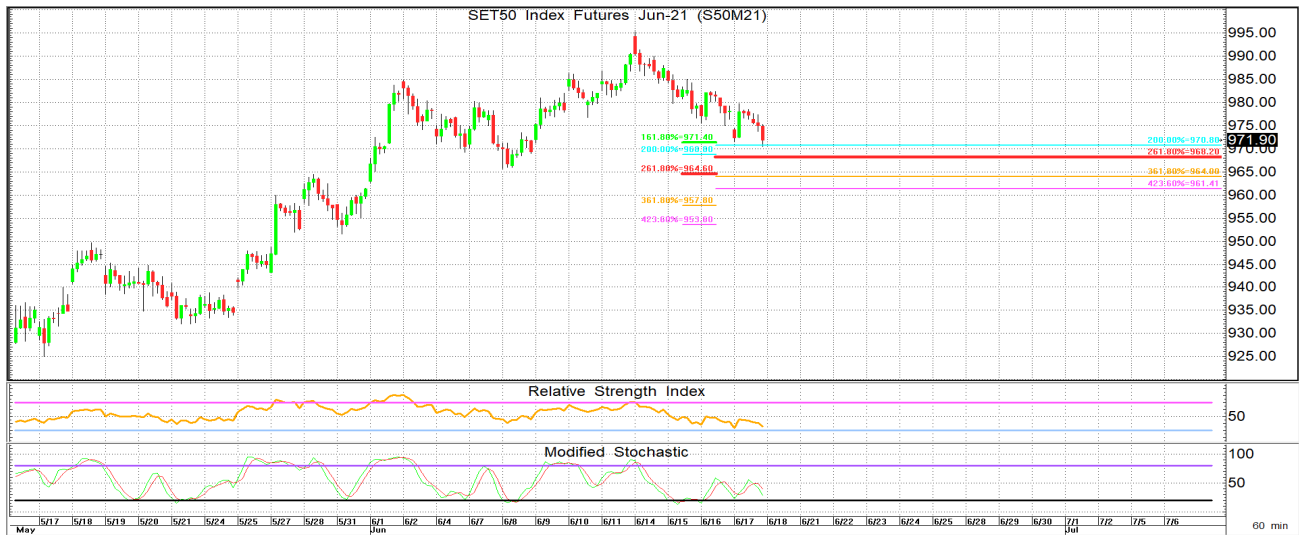
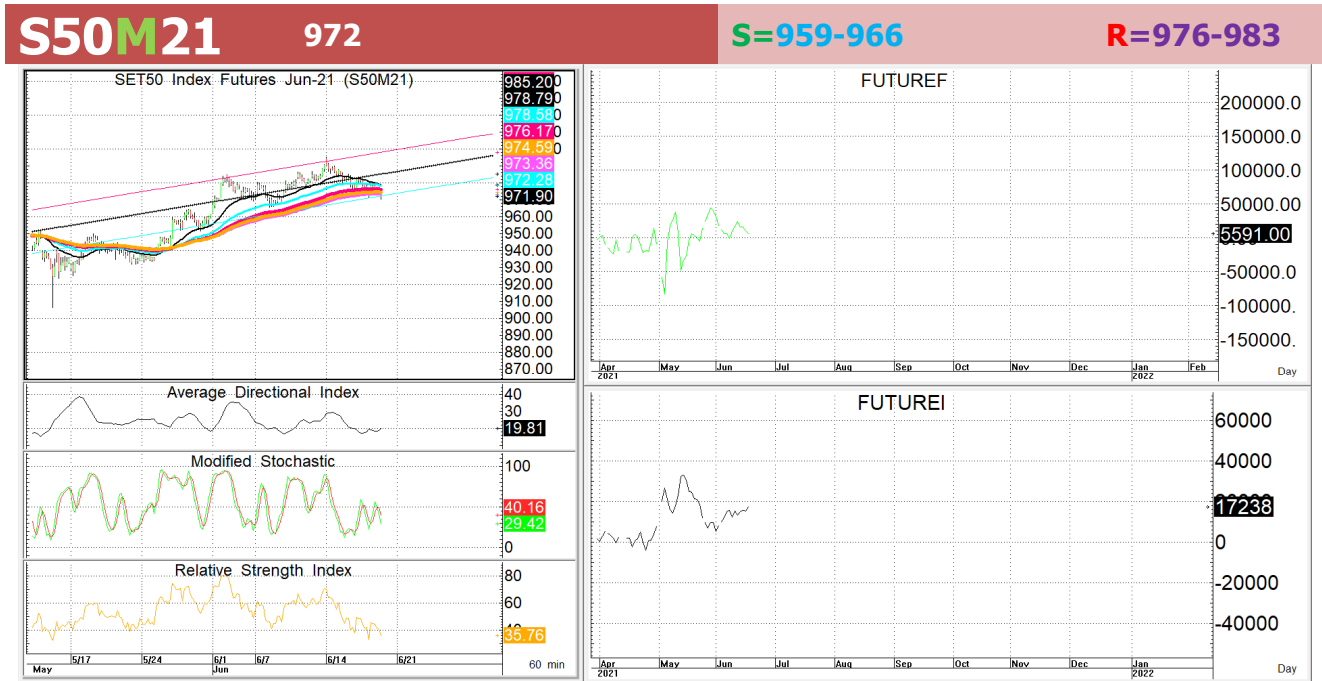




นักวิเคราะห์: กมลชัย พลอินทวงษ์
เลขทะเบียนนักวิเคราะห์: 018239
Tel. (662) 088 9341

18 มิถุนายน 2564



กลยุทธ์: **มีสามารถยืนยันเหนือเส้น 10 วันได้หน้า Short จึงกลับมาได้เปรียบใหม่โดยมีแนวรับสำคัญของเส้น 25 วันตามที่ให้ ซึ่งสามารถสร้างการตีกลับได้ดีๆสักครั้ง** ดังนั้นหากจะเล่นดังนั้นก็ไป **BET OPEN LONG** ตอนถอยลงมาแถวแนวรับที่ให้แล้วรอขายทำกำไรแถวแนวต้านที่บอกแต่ก็ต้องวาง **Trailing stop** ด้วยนะหากราคาออกจากต้นทุนเกิน 5 Points หรือเมื่อ S50M21 ลงมาปิดต่ำกว่า 958

แต่หากซิงดังก่อนก็ไป **OPEN SHORT** แถวแนวต้านที่ให้แล้วรอปิดทำกำไรตอนย่อตัวกลับลงมาในระหว่างวัน โดยกำหนดจุดตัดขาดทุนหรือ **CUT LOSS** เมื่อราคาขาดทุนเกิน 5 Points เพื่อทำ Risk-Control หรือเมื่อ S50M21 ปิดเหนือ 980