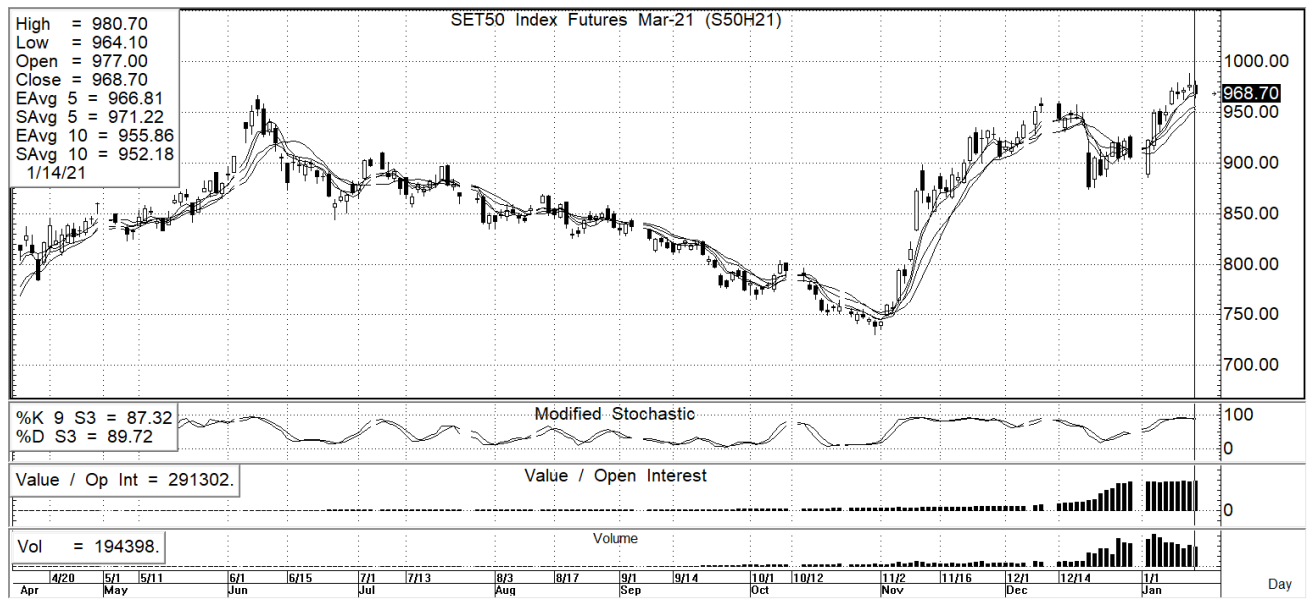
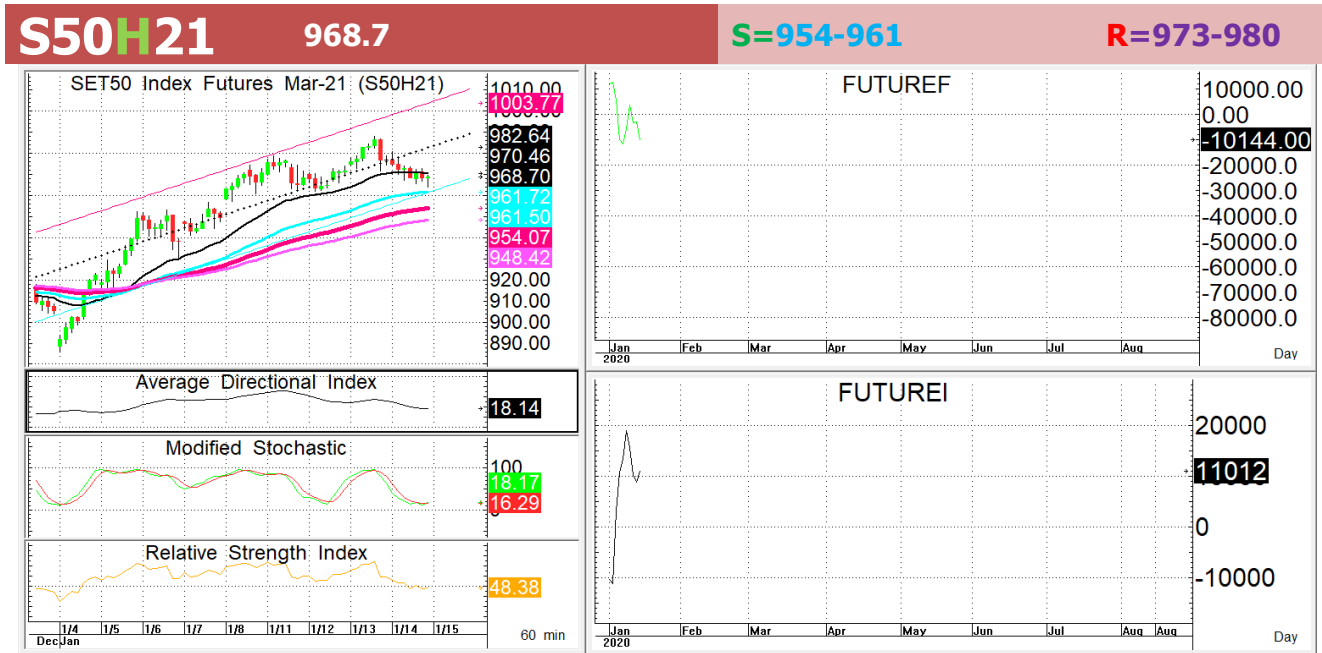




นักวิเคราะห์: กมลชัย พลอินทวงษ์
เลขทะเบียนนักวิเคราะห์: 018239
Tel. (662) 088 9341

15 มกราคม 2564



กลยุทธ์: ตรวจจับที่ยังเล่นเหนือเส้น 10 วันได้:หน้า Short ยังคงเสียเปรียบต่อเลยขอ trade ตามนี้คือ หากซิ่งดั่งก่อนก็ให้ไปตัก OPEN SHORT แถวแนวต้านที่ให้อไว้แล้วรอทำกำไรตอนอ่อนตัวกลับลงมาในระหว่างวัน โดยกำหนดจุดตัดขาดทุน (STOPLOSS) เมื่อราคาขาดทุนเกิน 5 Points เพื่อทำ Risk-Control หรือเมื่อ S50H21 ปิดเหนือ 981 แต่ในทางกลับกันหากเกิดการย่อลงมาก่อนก็ไป OPEN LONG แถวแนวรับที่ให้อไว้แล้วรอขายทำกำไรตอนที่ดีดสู้ในระหว่างวันแต่ก็ต้องวาง Trailing stop ด้วยนะหากราคาออกจากต้นทุนเกิน 5 Points หรือลงมาปิดต่ำกว่า 952 ลงมา

สรุปตลาด SET50 Index Futures

	Price			Settlement Price			Volume	Open Interest
	Open	High	Low	Prior	Last	Change		
S50F21	981.0	982.2	968.8	979.9	971.5	-8.4	93	291
S50G21	970.0	972.0	968.0	977.4	968.7	-8.7	8	158
S50H21	977.0	980.7	964.1	976.8	968.4	-8.1	200,261	291,302
S50M21	972.1	976.7	960.5	972.7	964.4	-8.0	16,234	23,867
S50U21	972.4	973.0	957.9	970.1	961.8	-7.9	2,179	8,379
S50Z21	971.3	973.5	957.5	969.7	961.8	-7.9	968	2,254

สรุปตลาด Currency Futures

	Price			Settlement Price			Volume	Open Interest
	Open	High	Low	Prior	Last	Change		
USDF21	30.02	30.02	29.99	29.97	29.99	0.02	10	4,003
USDG21	30.04	30.04	29.99	29.98	29.99	0.01	115	4,810
USDH21	30.05	30.06	29.99	30.04	30.01	-0.03	2,805	40,475
USDM21	30.06	30.07	29.99	30.05	30.02	-0.03	1,876	6,220

สรุปยอดซื้อขายสุทธิ Futures ตามประเภทหลักทรัพย์ (สัญญา)

	Foreign			Institution			Local		
	Long	Short	Net	Long	Short	Net	Long	Short	Net
SET50 Index Futures	77,252	84,419	-7,167	37,309	35,205	2,104	105,182	100,119	5,063
Metal Futures	14,090	13,667	423	2,514	2,817	-303	11,820	11,940	-120
Single Stock Futures	23,559	24,757	-1,198	107,679	83,042	24,637	99,272	122,711	-23,439
Currency Futures	0	0	0	374	2,922	-2,548	4,432	1,884	2,548

สรุปตลาด Futures Gold & Oil Futures

	Price			Settlement Price		Volume	Open Interest
	High	Low	Close	Prior	Change		
GF10G21	26,590	26,190	26,270	26,510	-240	2,345	6,499
GFG21	26,520	26,270	26,300	26,450	-150	16	526
GOH21	1,866	1,838	1,845	1,860	-15	21,636	20,733
SVFH21	26	25	25	26	0	164	1,816
GF10J21	26,630	26,240	26,310	26,550	-240	800	6,294
GFJ21	26,340	26,290	26,300	26,470	-170	20	507
GF10M21	26,680	26,290	26,350	26,590	-240	502	1,717
GFM21	26,370	26,300	26,370	26,490	-120	4	73

SET50

	Expiration date	Days to maturity	Rf	FV of periodic dividend	Current spot	Fair future price	Current future price	Premium / Discount from fair price (pts)	premium / discount (%)	Premium / Discount from spot price (pts)
S50H21	30-Mar-21	74	1.58%	0.0	971.35	974.5	968.7	-5.8	-0.6	-2.6
S50M21	29-Jun-21	165	1.67%	15.2	971.35	963.6	964.7	1.1	0.1	-6.6
S50U21	29-Sep-21	257	1.79%	2.0	971.35	981.7	962.2	-19.5	-2.0	-9.1
S50Z21	29-Dec-21	348	1.65%	17.3	971.35	969.5	961.8	-7.7	-0.8	-9.6

Gold

	Expiration date	Days to maturity	Current spot (USD)	Rf	Current FX	Fair future price	Current future price	Premium / Discount from fair price (Bt)	premium / discount (%)
GFG21	25-Feb-21	41	1,850.3	2.50%	29.966	26,429	26,410	-19	-0.1%
GFJ21	29-Apr-21	104	1,850.3	2.53%	29.966	26,546	26,500	-46	-0.2%
GFM21	29-Jun-21	165	1,850.3	2.59%	29.966	26,666	26,420	-246	-0.9%

USD

	Expiration date	Days to maturity	Current FX	TH1 YY	US1YY	Fair future price	Current future price	Premium / Discount from fair price (Bt)	premium / discount (%)
USDG21	24-Feb-21	40	29.96	2.60%	0.11%	30.04	29.99	-0.05	-0.2%
USDH21	30-Mar-21	74	29.96	2.60%	0.11%	30.11	30.01	-0.10	-0.3%
USDM21	29-Jun-21	165	29.96	2.60%	0.11%	30.30	30.02	-0.28	-0.9%

* In computing fair future price of oil, gold, and silver we disregard storage cost & convenience yield for simplicity reason

Fair gold spot price

		Gold spot (USD/oz)										
		1,800	1,810	1,820	1,830	1,840	1,850	1,860	1,870	1,880	1,890	1,900
THB/USD	29.71	25,424	25,565	25,706	25,848	25,989	26,130	26,271	26,412	26,554	26,695	26,836
	29.76	25,467	25,608	25,750	25,891	26,032	26,174	26,315	26,457	26,598	26,740	26,881
	29.81	25,509	25,651	25,793	25,935	26,076	26,218	26,360	26,501	26,643	26,785	26,926
	29.86	25,552	25,694	25,836	25,978	26,120	26,262	26,404	26,546	26,688	26,830	26,972
	29.91	25,595	25,737	25,879	26,022	26,164	26,306	26,448	26,590	26,732	26,875	27,017
	29.96	25,638	25,780	25,923	26,065	26,207	26,350	26,492	26,635	26,777	26,919	27,062
	30.01	25,681	25,823	25,966	26,109	26,251	26,394	26,536	26,679	26,822	26,964	27,107
	30.06	25,723	25,866	26,009	26,152	26,295	26,438	26,581	26,724	26,866	27,009	27,152
	30.11	25,766	25,909	26,052	26,196	26,339	26,482	26,625	26,768	26,911	27,054	27,197
	30.16	25,809	25,952	26,096	26,239	26,382	26,526	26,669	26,812	26,956	27,099	27,243
	30.21	25,852	25,995	26,139	26,283	26,426	26,570	26,713	26,857	27,000	27,144	27,288