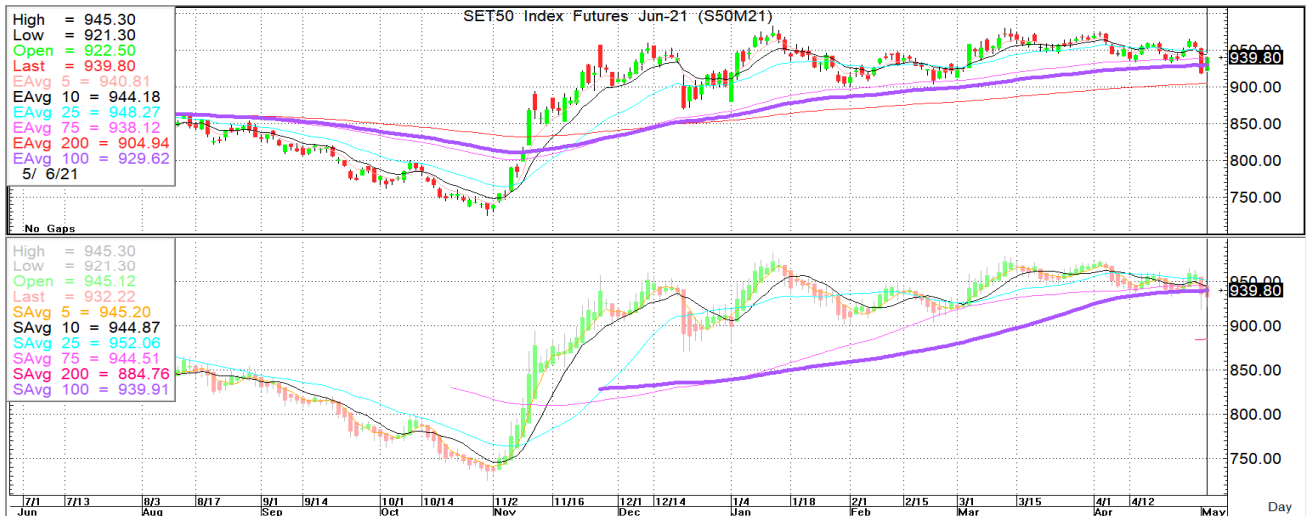
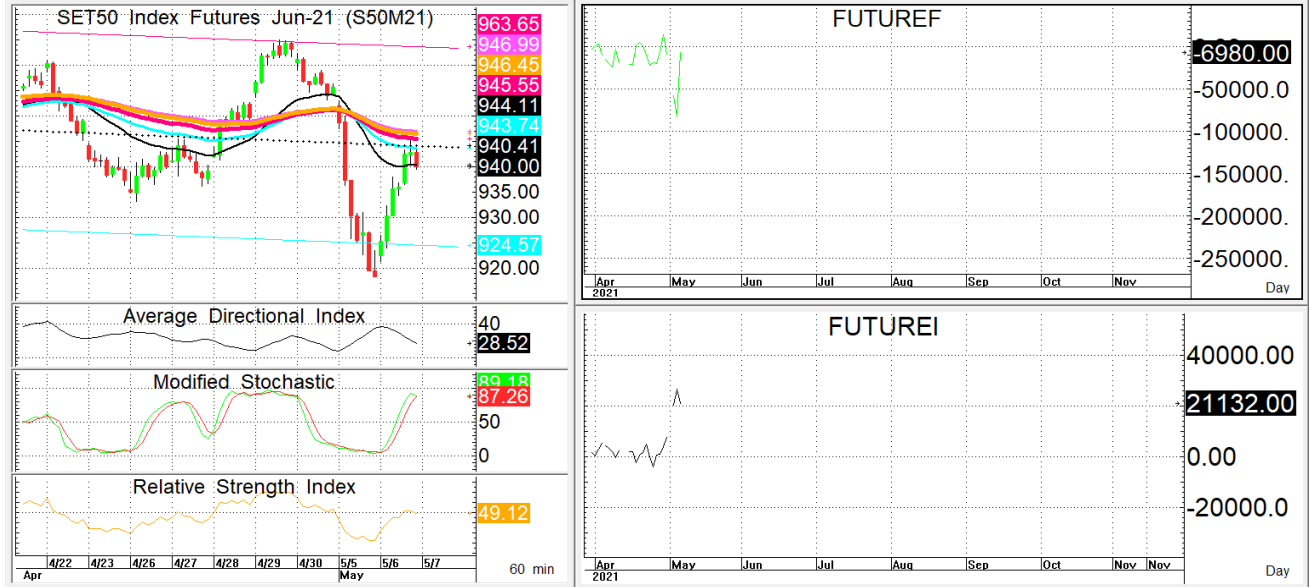




นักวิเคราะห์: กมลชัย พลอินทวงษ์  
เลขทะเบียนนักวิเคราะห์: 018239  
Tel. (662) 088 9341

07 พฤษภาคม 2564

**S50M21 939.8**      **S=927-935**      **R=945-953**



กลยุทธ์: ปิดเหนือเส้น 10 วันยังมีได้ทางลงเลยยังเป็นฝ่ายได้เปรียบอยู่แต่เพราะเด็งกลับขึ้นมาอย่างรวดเร็วแต่แรงน้อยกว่าวันก่อนเลยทำให้สามารถเล่นได้ทั้ง 2 หน้ากล่าวคือ หากซิงเด็งต่อก่อนก็ให้ไป OPEN SHORT แถวๆแนวต้านที่ให้แล้วรอปิดทำกำไรตอนย่อตัวกลับลงมาในระหว่างวัน โดยกำหนดจุดตัดขาดทุนหรือ CUT LOSS เมื่อราคาขาดทุนเกิน 5 Points เพื่อทำ Risk-Control หรือเมื่อ S50M21 ปิดเหนือ 954 แต่ในทางกลับกันหากเกิดการย่อตัวลงมาก่อนก็สามารถ BET OPEN LONG แถวๆแนวรับที่ให้แล้วรอขายทำกำไรตอนที่ดีที่สุดในระหว่างวันแต่ก็ต้องวาง Trailing stop ด้วยนะหากราคาออกจากต้นทุนเกิน 5 Points หรือลงมาปิดต่ำกว่า 926

**สรุปตลาด SET50 Index Futures**

	Price			Settlement Price			Volume	Open Interest
	Open	High	Low	Prior	Last	Change		
S50K21	925.1	945.4	925.0	919.4	940.7	21.3	115	157
S50M21	922.5	945.3	921.3	919.2	940.0	20.6	268,463	327,671
S50N21	-	-	-	917.6	-	20.4	-	16
S50U21	918.0	940.8	917.8	915.7	935.7	19.9	22,231	26,980
S50Z21	917.5	940.4	917.5	915.4	935.3	20.1	5,027	9,879
S50H22	916.4	937.6	916.4	912.8	932.3	19.7	2,037	3,391

**สรุปตลาด Currency Futures**

	Price			Settlement Price			Volume	Open Interest
	Open	High	Low	Prior	Last	Change		
USDK21	31.19	31.28	31.18	31.09	31.28	0.19	7,565	328
USDM21	31.19	31.29	31.19	31.10	31.28	0.18	8,684	36,250
USDN21	31.25	31.25	31.20	31.20	31.24	0.06	2,920	-
USDU21	31.17	31.30	31.17	31.11	31.27	0.16	1,234	5,568

**สรุปยอดซื้อขายสุทธิ Futures ตามประเภทนักลงทุน (สัญญา)**

	Foreign			Institution			Local		
	Long	Short	Net	Long	Short	Net	Long	Short	Net
SET50 Index Futures	156,291	80,570	75,721	46,890	52,270	-5,380	94,692	165,033	-70,341
Metal Futures	23,346	17,069	6,277	7,939	6,125	1,814	12,436	20,527	-8,091
Single Stock Futures	9,281	19,225	-9,944	75,946	89,922	-13,976	102,579	78,659	23,920
Currency Futures	0	0	0	9,077	10,708	-1,631	11,326	9,695	1,631

**สรุปตลาด Futures Gold & Oil Futures**

	Price			Settlement Price		Volume	Open Interest
	High	Low	Close	Prior	Change		
GF10M21	26,670	26,260	26,640	26,340	310	4,321	6,481
GFM21	26,660	26,300	26,660	26,310	350	149	515
GOM21	1,797	1,773	1,795	1,782	13	31,051	20,139
SVFM21	27	26	27	27	0	268	1,624
GF10Q21	26,700	26,310	26,680	26,380	300	1,489	6,431
GFQ21	26,690	26,280	26,690	26,380	300	36	302
GOU21	1,800	1,776	1,798	1,785	13	5,714	5,498
GF10V21	26,750	26,350	26,720	26,430	300	690	745

**SET50**

	Expiration date	Days to maturity	Rf	FV of periodic dividend	Current spot	Fair future price	Current future price	Premium / Discount from fair price (pts)	premium / discount (%)	Premium / Discount from spot price (pts)
S50M21	29-Jun-21	53	1.58%	0.0	945.55	947.7	939.8	-7.9	-0.8	-5.8
S50U21	29-Sep-21	145	1.67%	15.2	945.55	936.7	935.6	-1.1	-0.1	-9.9
S50Z21	29-Dec-21	236	1.79%	2.0	945.55	954.6	935.5	-19.1	-2.0	-10.1
S50H22	30-Mar-22	327	1.65%	17.3	945.55	942.4	932.5	-9.9	-1.0	-13.1

**Gold**

	Expiration date	Days to maturity	Current spot (USD)	Rf	Current FX	Fair future price	Current future price	Premium / Discount from fair price (Bt)	premium / discount (%)
GFM21	29-Jun-21	53	1,815.5	2.50%	31.186	27,010	26,920	-90	-0.3%
GFQ21	30-Aug-21	115	1,815.5	2.53%	31.186	27,128	26,950	-178	-0.7%
GFV21	28-Oct-21	174	1,815.5	2.59%	31.186	27,247	27,010	-237	-0.9%

**USD**

	Expiration date	Days to maturity	Current FX	TH1 YY	US1YY	Fair future price	Current future price	Premium / Discount from fair price (Bt)	premium / discount (%)
USDM21	29-Jun-21	53	31.18	2.60%	0.11%	31.29	31.28	-0.01	0.0%
USDN21	29-Jul-21	83	31.18	2.60%	0.11%	31.36	31.26	-0.10	-0.3%
USDU21	29-Sep-21	145	31.18	2.60%	0.11%	31.49	31.27	-0.22	-0.7%

\* In computing fair future price of oil, gold, and silver we disregard storage cost & convenience yield for simplicity reason

**Fair gold spot price**

		Gold spot (USD/oz)										
		1,766	1,776	1,786	1,796	1,806	1,816	1,826	1,836	1,846	1,856	1,866
THB/USD	30.93	25,956	26,103	26,250	26,397	26,544	26,691	26,838	26,985	27,132	27,279	27,426
	30.98	25,998	26,145	26,293	26,440	26,587	26,734	26,882	27,029	27,176	27,323	27,471
	31.03	26,040	26,188	26,335	26,483	26,630	26,778	26,925	27,073	27,220	27,368	27,515
	31.08	26,082	26,230	26,378	26,525	26,673	26,821	26,968	27,116	27,264	27,412	27,559
	31.13	26,124	26,272	26,420	26,568	26,716	26,864	27,012	27,160	27,308	27,456	27,604
	31.18	26,166	26,314	26,462	26,611	26,759	26,907	27,055	27,203	27,352	27,500	27,648
	31.23	26,208	26,356	26,505	26,653	26,802	26,950	27,099	27,247	27,396	27,544	27,692
	31.28	26,250	26,399	26,547	26,696	26,845	26,993	27,142	27,291	27,439	27,588	27,737
	31.33	26,292	26,441	26,590	26,739	26,888	27,037	27,185	27,334	27,483	27,632	27,781
	31.38	26,334	26,483	26,632	26,781	26,930	27,080	27,229	27,378	27,527	27,676	27,825
	31.43	26,376	26,525	26,675	26,824	26,973	27,123	27,272	27,422	27,571	27,720	27,870