



นักวิเคราะห์: กมลชัย พลอินทวงษ์
เลขทะเบียนนักวิเคราะห์: 018239
Tel. (662) 088 9341

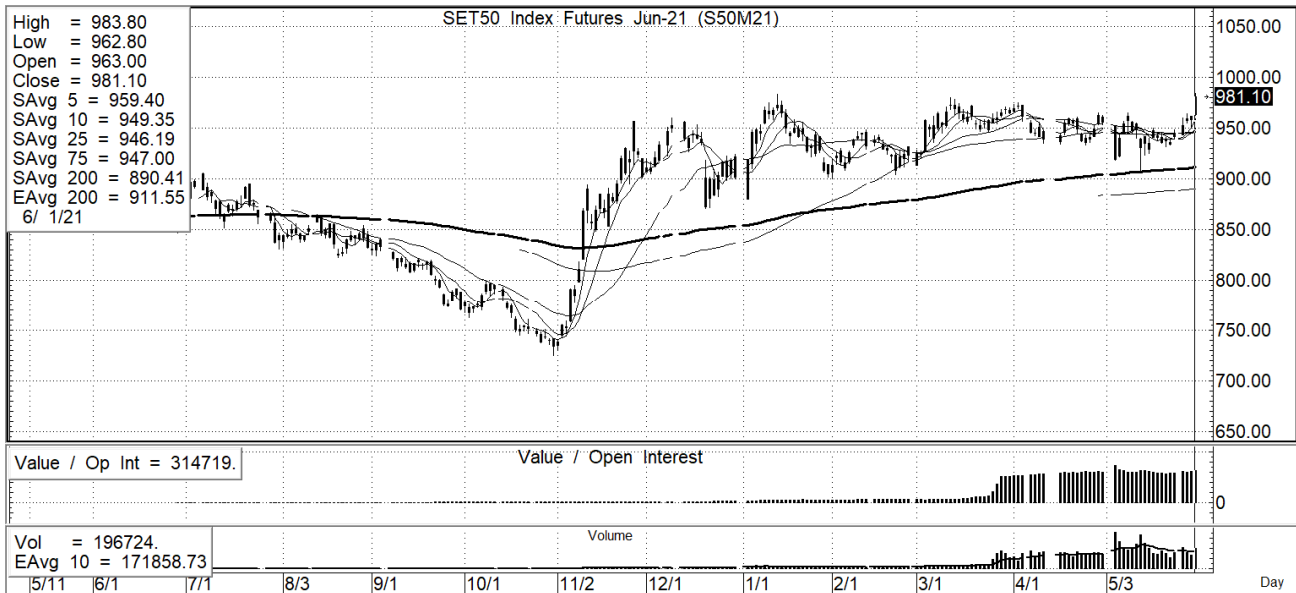
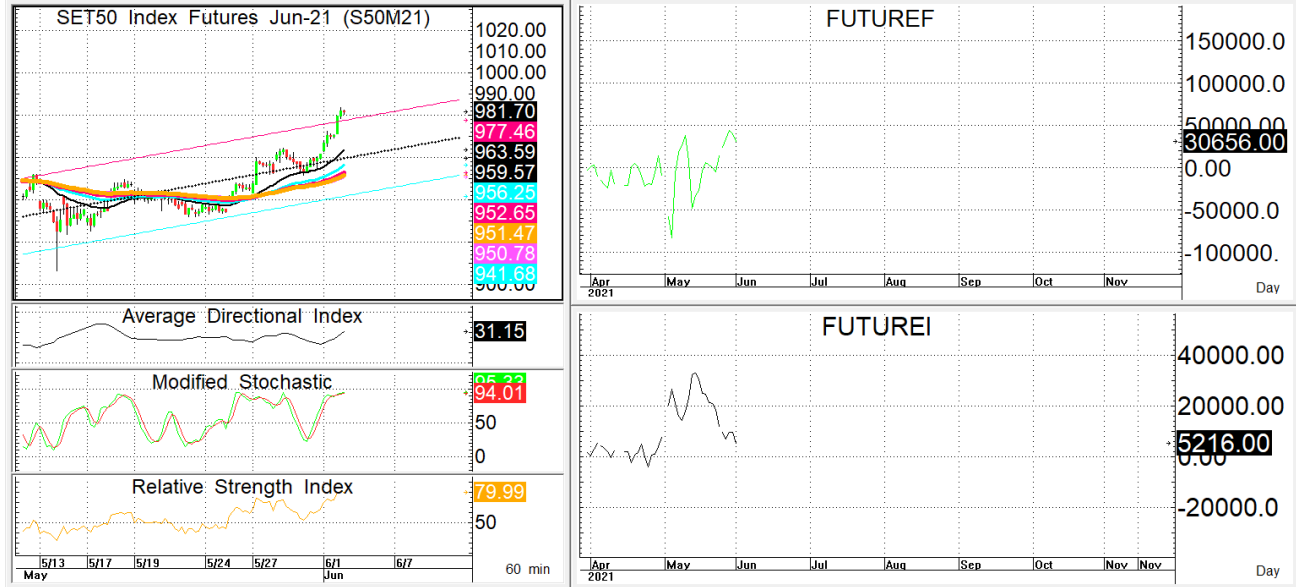
02 มิถุนายน 2564

S50M21

981.1

S=964-972

R=989-997



กลยุทธ์: ยังคงยืนเหนือเส้น 10 วันได้หน้า Long จึงได้เปรียบต่อดังนั้นก็ให้ OPEN LONG แถวแนวรับที่ให้แล้วรอขายทำกำไรตอนที่เกิดการขึ้นต่อแต่ก็ต้องวาง Trailing stop ด้วยนะหากราคาออกจากต้นทุนเกิน 5 Points หรือเมื่อ S50M21 ลงมาปิดต่ำกว่า 962 หากซิ่งแดงต่อไป BET OPEN SHORT แถวแนวต้านที่ให้แล้วรอปิดทำกำไรตอนย่อตัวกลับลงมาในระหว่างวัน โดยกำหนดจุดตัดขาดทุน หรือ CUT LOSS เมื่อราคาขาดทุนเกิน 5 Points เพื่อทำ Risk-Control หรือเมื่อ S50M21 ปิดเหนือ 998

สรุปตลาด SET50 Index Futures

	Price			Settlement Price			Volume	Open Interest
	Open	High	Low	Prior	Last	Change		
S50M21	963.0	983.8	962.8	961.3	981.7	19.8	196,724	314,719
S50N21	963.3	980.0	962.3	958.5	978.4	19.9	67	89
S50Q21	970.1	980.3	970.1	958.7	980.3	19.8	2	8
S50U21	959.9	979.5	958.4	956.8	977.5	19.9	27,372	38,589
S50Z21	958.0	978.1	957.9	955.8	976.2	19.7	6,158	12,014
S50H22	953.2	975.0	953.2	952.8	972.9	19.6	2,514	4,829

สรุปตลาด Currency Futures

	Price			Settlement Price			Volume	Open Interest
	Open	High	Low	Prior	Last	Change		
USDM21	31.19	31.22	31.13	31.24	31.13	-0.09	7,546	27,652
USDN21	31.20	31.20	31.15	31.24	31.15	-0.09	16	461
USDQ21	31.20	31.20	31.13	31.27	31.14	-0.13	322	360
USDU21	31.20	31.23	31.14	31.25	31.14	-0.10	1,496	8,805

สรุปยอดซื้อขายสุทธิ Futures ตามประเภทหลักทรัพย์ (สัญญา)

	Foreign			Institution			Local		
	Long	Short	Net	Long	Short	Net	Long	Short	Net
SET50 Index Futures	75,431	84,501	-9,070	40,566	45,053	-4,487	116,840	103,283	13,557
Metal Futures	5,738	8,167	-2,429	2,853	2,762	91	10,202	7,864	2,338
Single Stock Futures	32,113	41,276	-9,163	129,391	183,463	-54,072	212,271	149,036	63,235
Currency Futures	0	0	0	2,948	3,793	-845	6,432	5,587	845

สรุปตลาด Futures Gold & Oil Futures

	Price			Settlement Price		Volume	Open Interest
	High	Low	Close	Prior	Change		
GF10M21	28,390	28,230	28,260	28,330	-80	2,174	6,830
GFM21	28,380	28,270	28,270	28,330	-60	58	430
GOM21	1,915	1,906	1,909	1,907	3	11,194	16,148
SVFM21	28	28	28	28	0	574	2,893
GF10Q21	28,440	28,280	28,300	28,370	-70	643	5,731
GFQ21	28,420	28,290	28,310	28,360	-50	84	333
GOU21	1,918	1,908	1,912	1,910	2	3,572	10,845
SVFU21	-	-	-	28	0	-	-

SET50

	Expiration date	Days to maturity	Rf	FV of periodic dividend	Current spot	Fair future price	Current future price	Premium / Discount from fair price (pts)	premium / discount (%)	Premium / Discount from spot price (pts)
S50M21	29-Jun-21	27	1.58%	0.0	981.19	982.3	981.1	-1.2	-0.1	-0.1
S50U21	29-Sep-21	119	1.67%	15.2	981.19	971.4	976.7	5.3	0.5	-4.5
S50Z21	29-Dec-21	210	1.79%	2.0	981.19	989.4	975.5	-13.9	-1.4	-5.7
S50H22	30-Mar-22	301	1.65%	17.3	981.19	977.4	972.4	-5.0	-0.5	-8.8

Gold

	Expiration date	Days to maturity	Current spot (USD)	Rf	Current FX	Fair future price	Current future price	Premium / Discount from fair price (Bt)	premium / discount (%)
GFM21	29-Jun-21	27	1,902.9	2.50%	31.156	28,233	28,150	-83	-0.3%
GFQ21	30-Aug-21	89	1,902.9	2.53%	31.156	28,355	28,210	-145	-0.5%
GFV21	28-Oct-21	148	1,902.9	2.59%	31.156	28,478	28,250	-228	-0.8%

USD

	Expiration date	Days to maturity	Current FX	TH1 YY	US1YY	Fair future price	Current future price	Premium / Discount from fair price (Bt)	premium / discount (%)
USDM21	29-Jun-21	27	31.15	2.60%	0.11%	31.21	31.15	-0.06	-0.2%
USDN21	29-Jul-21	57	31.15	2.60%	0.11%	31.27	31.15	-0.12	-0.4%
USDU21	29-Sep-21	119	31.15	2.60%	0.11%	31.40	31.15	-0.25	-0.8%

* In computing fair future price of oil, gold, and silver we disregard storage cost & convenience yield for simplicity reason

Fair gold spot price

		Gold spot (USD/oz)										
		1,853	1,863	1,873	1,883	1,893	1,903	1,913	1,923	1,933	1,943	1,953
THB/USD	30.91	27,224	27,370	27,517	27,664	27,811	27,958	28,105	28,252	28,399	28,546	28,693
	30.96	27,268	27,415	27,562	27,709	27,856	28,003	28,151	28,298	28,445	28,592	28,739
	31.01	27,312	27,459	27,606	27,754	27,901	28,049	28,196	28,343	28,491	28,638	28,786
	31.06	27,356	27,503	27,651	27,799	27,946	28,094	28,241	28,389	28,537	28,684	28,832
	31.11	27,400	27,548	27,695	27,843	27,991	28,139	28,287	28,435	28,583	28,731	28,878
	31.16	27,444	27,592	27,740	27,888	28,036	28,184	28,332	28,481	28,629	28,777	28,925
	31.21	27,488	27,636	27,784	27,933	28,081	28,230	28,378	28,526	28,675	28,823	28,971
	31.26	27,532	27,680	27,829	27,978	28,126	28,275	28,423	28,572	28,721	28,869	29,018
	31.31	27,576	27,725	27,874	28,022	28,171	28,320	28,469	28,618	28,766	28,915	29,064
	31.36	27,620	27,769	27,918	28,067	28,216	28,365	28,514	28,663	28,812	28,961	29,111
	31.41	27,664	27,813	27,963	28,112	28,261	28,410	28,560	28,709	28,858	29,008	29,157