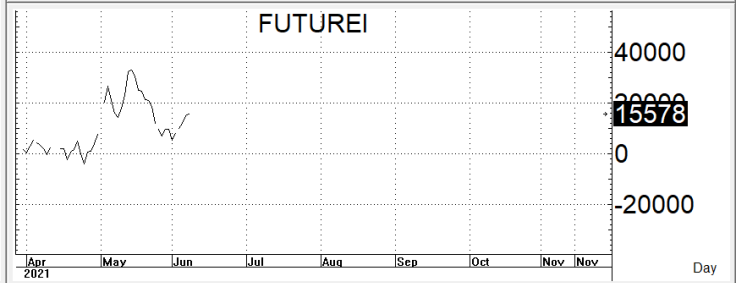
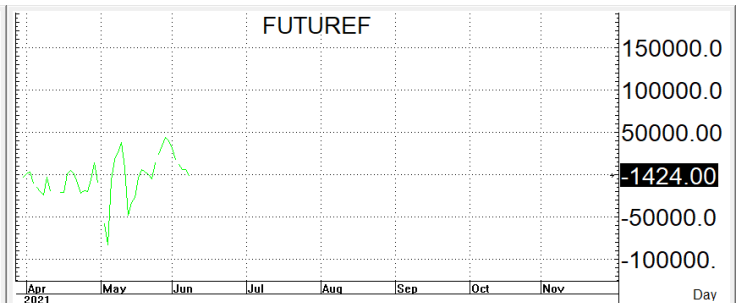
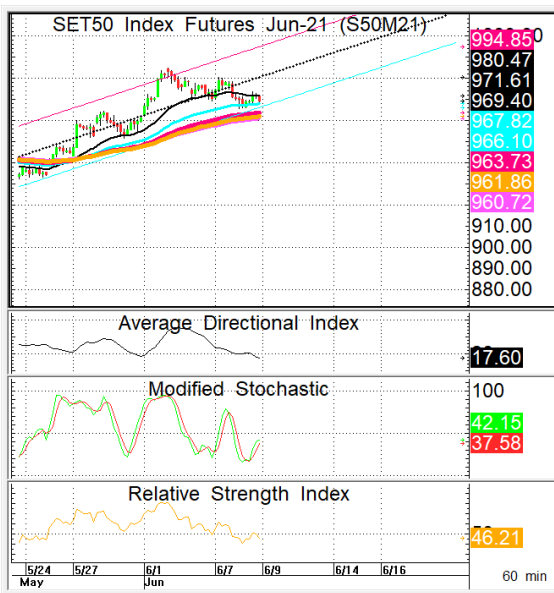
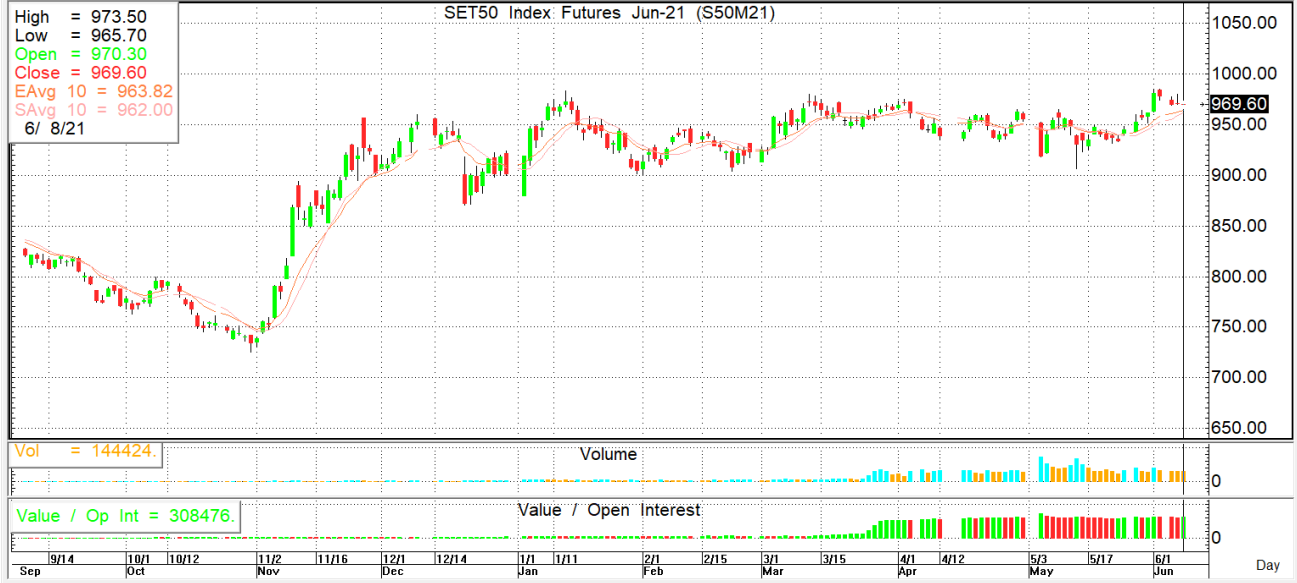




นักวิเคราะห์: กมลชัย พลอินทวงษ์
 เลขทะเบียนนักวิเคราะห์: 018239
 Tel. (662) 088 9341

09 มิถุนายน 2564

S50M21 969.6 S=958-963 R=974-979



กลยุทธ์: ยังคงยืนเหนือเส้น 10 วันได้หน้า Long จึงได้เปรียบต่อดังนั้นก็ให้ OPEN LONG ตอนย่อลงมาแถวแนวรับที่ให้<โดยทุกๆ 4 จุดที่ลงมาจากราคาปิดจะทำหน้าที่เป็นแนวรับ> แล้วรอขายทำกำไรตอนที่เกิดการขึ้นต่อแต่ก็ต้องวาง Trailing stop ด้วยนะหากราคาออกจากต้นทุนเกิน 5 Points หรือเมื่อ S50M21 ลงมาปิดต่ำกว่า 961

หากซิงแดงต่อก็ไป BET OPEN SHORT แถวแนวต้านที่ให้แล้วรอปิดทำกำไรตอนย่อตัวกลับลงมาในระหว่างวัน โดยกำหนดจุดตัดขาดทุน หรือ CUT LOSS เมื่อราคาขาดทุนเกิน 5 Points เพื่อทำ Risk-Control หรือเมื่อ S50M21 ปิดเหนือ 980

สรุปตลาด SET50 Index Futures

	Price			Settlement Price			Volume	Open Interest
	Open	High	Low	Prior	Last	Change		
S50M21	970.3	973.5	965.7	970.7	969.4	-1.1	144,424	308,476
S50N21	968.0	971.2	965.3	969.4	970.7	1.3	22	88
S50Q21	966.4	970.3	966.4	968.2	970.3	-1.1	3	10
S50U21	965.5	969.8	962.0	967.1	966.0	-1.0	15,180	44,362
S50Z21	965.0	968.9	961.3	966.1	965.3	-0.9	1,998	12,552
S50H22	962.0	965.6	958.5	963.2	962.0	-1.0	794	4,813

สรุปตลาด Currency Futures

	Price			Settlement Price			Volume	Open Interest
	Open	High	Low	Prior	Last	Change		
USDM21	31.20	31.25	31.20	31.19	31.21	0.03	2,029	26,346
USDN21	31.24	31.24	31.24	31.19	31.24	0.05	100	511
USDQ21	31.21	31.24	31.21	31.19	31.24	0.03	104	666
USDU21	31.24	31.25	31.21	31.21	31.24	0.03	1,276	10,937

สรุปยอดซื้อขายสุทธิ Futures ตามประเภทหลักทรัพย์ (สัญญา)

	Foreign			Institution			Local		
	Long	Short	Net	Long	Short	Net	Long	Short	Net
SET50 Index Futures	54,780	62,166	-7,386	24,462	23,893	569	83,179	76,362	6,817
Metal Futures	12,893	9,688	3,205	3,954	4,367	-413	11,614	14,406	-2,792
Single Stock Futures	22,316	27,342	-5,026	119,659	153,745	-34,086	182,422	143,310	39,112
Currency Futures	0	0	0	1,111	1,407	-296	2,398	2,102	296

สรุปตลาด Futures Gold & Oil Futures

	Price			Settlement Price		Volume	Open Interest
	High	Low	Close	Prior	Change		
GF10M21	28,180	27,940	28,080	27,950	130	1,331	6,171
GFM21	28,140	28,060	28,070	27,900	170	15	433
GOM21	1,902	1,886	1,894	1,886	8	17,639	13,826
SVFM21	28	28	28	28	0	603	2,461
GF10Q21	28,220	27,990	28,120	28,000	120	879	5,669
GFQ21	28,170	28,110	28,120	27,970	150	11	349
GOU21	1,905	1,889	1,897	1,889	8	7,280	11,724
SVFU21	28	28	28	28	0	216	396

SET50

	Expiration date	Days to maturity	Rf	FV of periodic dividend	Current spot	Fair future price	Current future price	Premium / Discount from fair price (pts)	premium / discount (%)	Premium / Discount from spot price (pts)
S50M21	29-Jun-21	20	1.58%	0.0	973.13	974.0	969.6	-4.4	-0.4	-3.5
S50U21	29-Sep-21	112	1.67%	15.2	973.13	963.0	966.1	3.1	0.3	-7.0
S50Z21	29-Dec-21	203	1.79%	2.0	973.13	980.9	965.2	-15.7	-1.6	-7.9
S50H22	30-Mar-22	294	1.65%	17.3	973.13	968.9	962.2	-6.7	-0.7	-10.9

Gold

	Expiration date	Days to maturity	Current spot (USD)	Rf	Current FX	Fair future price	Current future price	Premium / Discount from fair price (Bt)	premium / discount (%)
GFM21	29-Jun-21	20	1,895.1	2.50%	31.196	28,140	28,080	-60	-0.2%
GFQ21	30-Aug-21	82	1,895.1	2.53%	31.196	28,262	28,120	-142	-0.5%
GFV21	28-Oct-21	141	1,895.1	2.59%	31.196	28,384	28,150	-234	-0.8%

USD

	Expiration date	Days to maturity	Current FX	TH1 YY	US1YY	Fair future price	Current future price	Premium / Discount from fair price (Bt)	premium / discount (%)
USDM21	29-Jun-21	20	31.19	2.60%	0.11%	31.23	31.22	-0.01	0.0%
USDN21	29-Jul-21	50	31.19	2.60%	0.11%	31.30	31.24	-0.06	-0.2%
USDU21	29-Sep-21	112	31.19	2.60%	0.11%	31.43	31.24	-0.19	-0.6%

* In computing fair future price of oil, gold, and silver we disregard storage cost & convenience yield for simplicity reason

Fair gold spot price

		Gold spot (USD/oz)										
		1,845	1,855	1,865	1,875	1,885	1,895	1,905	1,915	1,925	1,935	1,945
THB/USD	30.94	27,135	27,282	27,429	27,576	27,724	27,871	28,018	28,165	28,312	28,459	28,606
	30.99	27,179	27,326	27,474	27,621	27,768	27,916	28,063	28,210	28,358	28,505	28,652
	31.04	27,223	27,371	27,518	27,666	27,813	27,961	28,108	28,256	28,403	28,551	28,698
	31.09	27,267	27,415	27,562	27,710	27,858	28,006	28,154	28,301	28,449	28,597	28,745
	31.14	27,311	27,459	27,607	27,755	27,903	28,051	28,199	28,347	28,495	28,643	28,791
	31.19	27,355	27,503	27,651	27,799	27,948	28,096	28,244	28,392	28,541	28,689	28,837
	31.24	27,398	27,547	27,695	27,844	27,992	28,141	28,289	28,438	28,586	28,735	28,883
	31.29	27,442	27,591	27,740	27,888	28,037	28,186	28,335	28,483	28,632	28,781	28,930
	31.34	27,486	27,635	27,784	27,933	28,082	28,231	28,380	28,529	28,678	28,827	28,976
	31.39	27,530	27,679	27,828	27,978	28,127	28,276	28,425	28,574	28,724	28,873	29,022
	31.44	27,574	27,723	27,873	28,022	28,172	28,321	28,470	28,620	28,769	28,919	29,068