



นักวิเคราะห์: กมลชัย พลอินทวงษ์
เลขทะเบียนนักวิเคราะห์: 018239
Tel. (662) 088 9341

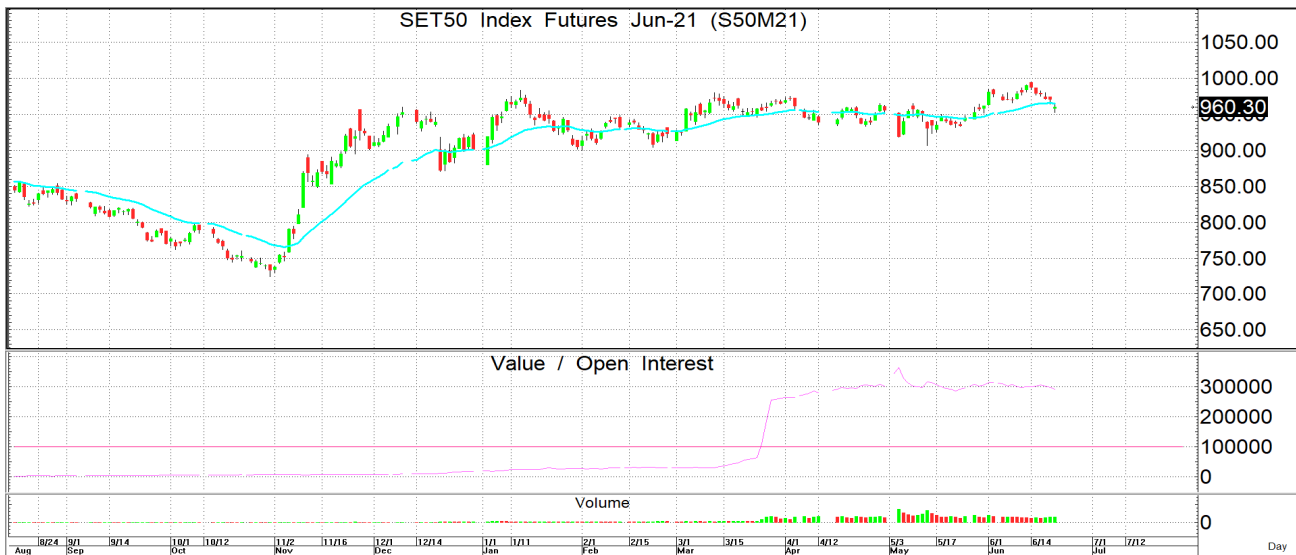
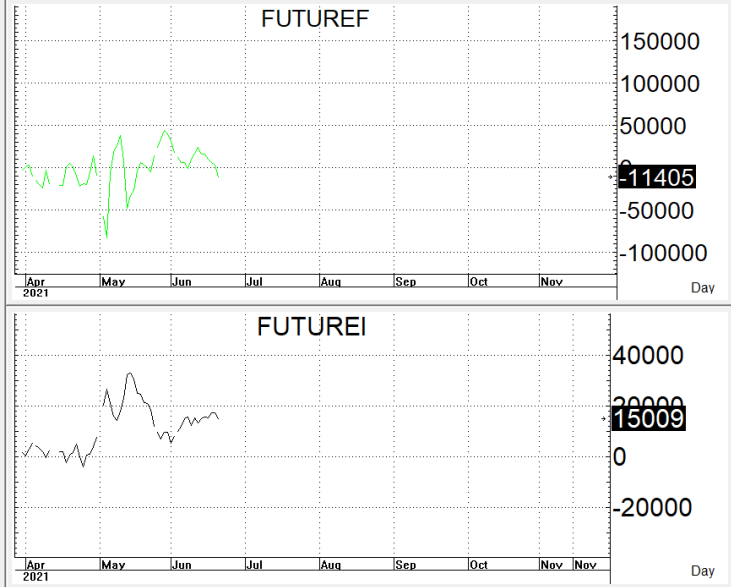
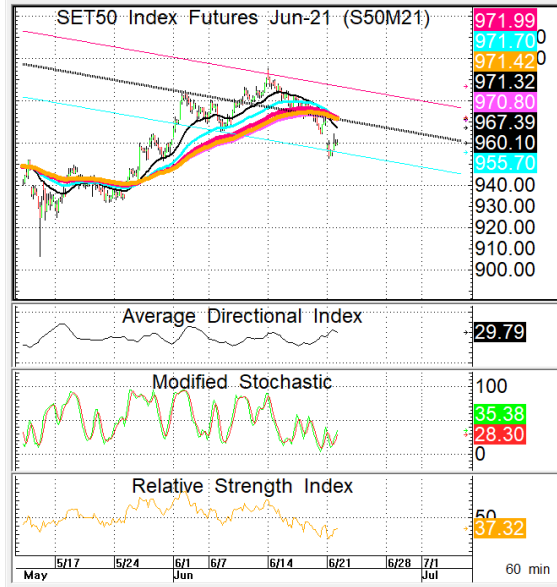
22 มิถุนายน 2564

S50M21

960.3

S=947-953

R=966-972



กลยุทธ์: ยังเล่นได้สั้น 10 วันอยู่หน้า Short จึงได้เปรียบต่อ ดังนั้นก็ OPEN SHORT แถวๆแนวต้านที่ให้แล้วรอปิดทำกำไรตอนย่อตัว กลับลงมาในระหว่างวัน โดยกำหนดจุดตัดขาดทุนหรือ CUT LOSS เมื่อราคาขาดทุนเกิน 5 Points เพื่อทำ Risk-Control หรือเมื่อ S50M21 ปิดเหนือ 973

ในทางกลับกันหากจะเล่นฝั่งสวน trend แบบ BET rebound ก็ให้ไปดัก OPEN LONG ตอนถอยลงมาแถวๆแนวรับที่ให้แล้วรอขายทำกำไร แถวๆแนวต้านที่บอกแต่ก็ต้องวาง Trailing stop ด้วยนะหากราคาออกจากต้นทุนเกิน 5 Points หรือเมื่อ S50M21 ลงมาปิดต่ำกว่า 946

สรุปตลาด SET50 Index Futures

	Price			Settlement Price			Volume	Open Interest
	Open	High	Low	Prior	Last	Change		
S50M21	958.0	964.3	952.9	970.7	960.1	-10.4	151,660	292,633
S50N21	959.3	960.1	954.5	970.6	960.0	-10.6	96	140
S50Q21	947.0	959.3	947.0	968.2	957.6	-10.6	53	65
S50U21	955.0	961.0	950.1	967.3	956.3	-10.5	37,255	64,352
S50Z21	954.0	960.5	949.5	966.7	956.0	-10.4	6,481	15,964
S50H22	952.2	957.6	946.5	963.5	953.0	-10.2	2,246	5,671

สรุปตลาด Currency Futures

	Price			Settlement Price			Volume	Open Interest
	Open	High	Low	Prior	Last	Change		
USDM21	31.51	31.65	31.51	31.47	31.62	0.15	4,991	16,234
USDN21	31.55	31.63	31.55	31.44	31.58	0.15	71	574
USDQ21	31.52	31.65	31.52	31.45	31.59	0.14	89	3,361
USDU21	31.52	31.66	31.52	31.46	31.60	0.14	13,495	34,332

สรุปยอดซื้อขายสุทธิ Futures ตามประเภทหลักทรัพย์ (สัญญา)

	Foreign			Institution			Local		
	Long	Short	Net	Long	Short	Net	Long	Short	Net
SET50 Index Futures	63,630	78,378	-14,748	41,614	44,084	-2,470	92,547	75,329	17,218
Metal Futures	24,970	23,934	1,036	8,878	8,513	365	25,797	27,198	-1,401
Single Stock Futures	56,070	25,066	31,004	236,696	222,180	14,516	142,463	187,983	-45,520
Currency Futures	0	0	0	8,969	4,216	4,753	9,622	14,375	-4,753

สรุปตลาด Futures Gold & Oil Futures

	Price			Settlement Price		Volume	Open Interest
	High	Low	Close	Prior	Change		
GF10M21	26,860	26,500	26,830	26,810	-	3,077	3,584
GFM21	26,860	26,500	26,860	26,820	40	115	414
GOM21	1,794	1,763	1,785	1,793	-8	26,575	17,507
SVFM21	26	26	26	26	0	154	1,400
GF10Q21	26,900	26,550	26,860	26,860	-	2,949	5,719
GFQ21	26,890	26,590	26,890	26,870	20	60	433
GOU21	1,799	1,768	1,790	1,798	-8	24,074	18,644
SVFU21	26	26	26	27	0	794	1,587

SET50

	Expiration date	Days to maturity	Rf	FV of periodic dividend	Current spot	Fair future price	Current future price	Premium / Discount from fair price (pts)	premium / discount (%)	Premium / Discount from spot price (pts)
S50M21	29-Jun-21	7	1.58%	0.0	962.99	963.3	960.3	-3.0	-0.3	-2.7
S50U21	29-Sep-21	99	1.67%	15.2	962.99	952.2	956.8	4.6	0.5	-6.2
S50Z21	29-Dec-21	190	1.79%	2.0	962.99	970.0	956.3	-13.7	-1.4	-6.7
S50H22	30-Mar-22	281	1.65%	17.3	962.99	958.1	953.3	-4.8	-0.5	-9.7

Gold

	Expiration date	Days to maturity	Current spot (USD)	Rf	Current FX	Fair future price	Current future price	Premium / Discount from fair price (Bt)	premium / discount (%)
GFM21	29-Jun-21	7	1,781.8	2.50%	31.666	26,832	26,830	-2	0.0%
GFQ21	30-Aug-21	69	1,781.8	2.53%	31.666	26,948	26,900	-48	-0.2%
GFV21	28-Oct-21	128	1,781.8	2.59%	31.666	27,064	26,920	-144	-0.5%

USD

	Expiration date	Days to maturity	Current FX	TH1 YY	US1YY	Fair future price	Current future price	Premium / Discount from fair price (Bt)	premium / discount (%)
USDM21	29-Jun-21	7	31.66	2.60%	0.11%	31.68	31.62	-0.06	-0.2%
USDN21	29-Jul-21	37	31.66	2.60%	0.11%	31.74	31.59	-0.15	-0.5%
USDU21	29-Sep-21	99	31.66	2.60%	0.11%	31.87	31.60	-0.27	-0.9%

* In computing fair future price of oil, gold, and silver we disregard storage cost & convenience yield for simplicity reason

Fair gold spot price

		Gold spot (USD/oz)										
		1,732	1,742	1,752	1,762	1,772	1,782	1,792	1,802	1,812	1,822	1,832
THB/USD	31.41	25,856	26,005	26,154	26,304	26,453	26,602	26,752	26,901	27,050	27,200	27,349
	31.46	25,897	26,047	26,196	26,346	26,495	26,645	26,794	26,944	27,093	27,243	27,392
	31.51	25,938	26,088	26,238	26,388	26,537	26,687	26,837	26,987	27,136	27,286	27,436
	31.56	25,979	26,129	26,279	26,429	26,579	26,729	26,879	27,029	27,179	27,329	27,480
	31.61	26,021	26,171	26,321	26,471	26,622	26,772	26,922	27,072	27,223	27,373	27,523
	31.66	26,062	26,212	26,363	26,513	26,664	26,814	26,965	27,115	27,266	27,416	27,567
	31.71	26,103	26,254	26,404	26,555	26,706	26,856	27,007	27,158	27,309	27,459	27,610
	31.76	26,144	26,295	26,446	26,597	26,748	26,899	27,050	27,201	27,352	27,503	27,654
	31.81	26,185	26,336	26,488	26,639	26,790	26,941	27,092	27,244	27,395	27,546	27,697
	31.86	26,226	26,378	26,529	26,681	26,832	26,984	27,135	27,286	27,438	27,589	27,741
	31.91	26,267	26,419	26,571	26,723	26,874	27,026	27,178	27,329	27,481	27,633	27,784