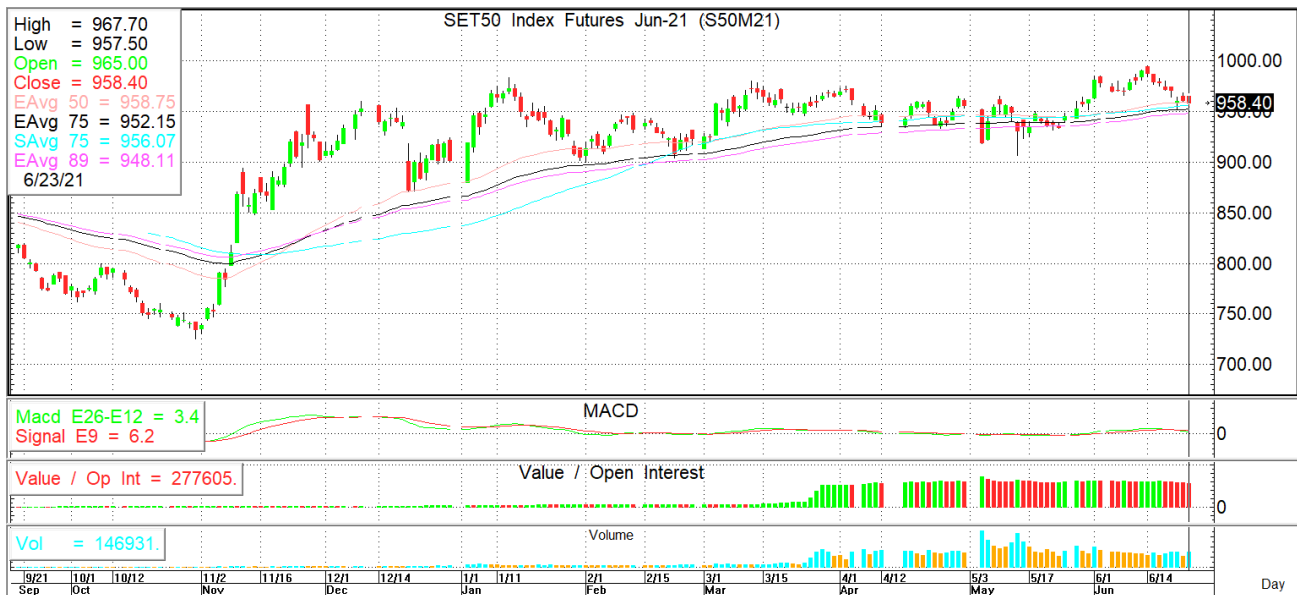
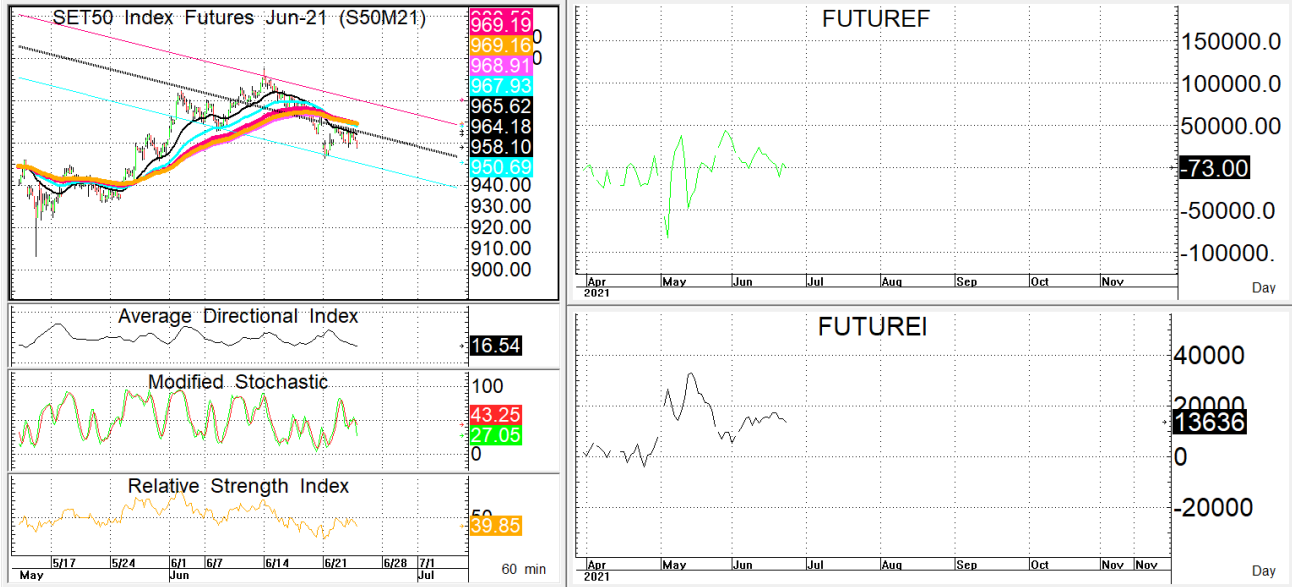




นักวิเคราะห์: กมลชัย พลอินทวงษ์
เลขทะเบียนนักวิเคราะห์: 018239
Tel. (662) 088 9341

24 มิถุนายน 2564

S50M21 958.4 **S=945-952** **R=964-971**



กลยุทธ์: ยังเล่นได้สั้น 10 วันอยู่หน้า Short จึงได้เปรียบต่อ ดังนั้นก็ OPEN SHORT แถวๆแนวต้านที่ให้แล้วรอปิดทำกำไรตอนย่อตัว กลับลงมาในระหว่างวัน โดยกำหนดจุดตัดขาดทุนหรือ CUT LOSS เมื่อราคาขาดทุนเกิน 5 Points เพื่อทำ Risk-Control หรือเมื่อ S50M21 ปิดเหนือ 972

ในทางกลับกันหากจะเล่นฝั่งสวน trend แบบ BET rebound ก็ให้ไปดัก OPEN LONG ตอนถอยลงมาแถวๆแนวรับที่ให้แล้วรอขายทำกำไร แถวๆแนวต้านที่บอกแต่ก็ต้องวาง Trailing stop ด้วยนะหากราคาออกจากต้นทุนเกิน 5 Points หรือเมื่อ S50M21 ลงมาปิดต่ำกว่า 944

สรุปตลาด SET50 Index Futures

	Price			Settlement Price			Volume	Open Interest
	Open	High	Low	Prior	Last	Change		
S50M21	965.0	967.7	957.5	960.7	958.1	-2.3	146,931	277,605
S50N21	964.3	966.0	957.3	959.8	957.5	-2.3	260	177
S50Q21	965.8	965.8	956.3	958.2	956.3	-1.9	42	72
S50U21	961.7	963.8	954.0	956.6	954.7	-1.7	58,330	81,099
S50Z21	960.0	963.0	953.0	956.0	953.6	-2.3	5,513	17,874
S50H22	950.5	960.2	950.2	953.1	950.7	-2.1	2,034	5,524

สรุปตลาด Currency Futures

	Price			Settlement Price			Volume	Open Interest
	Open	High	Low	Prior	Last	Change		
USDM21	31.77	31.86	31.77	31.74	31.85	0.11	1,114	15,355
USDN21	31.80	31.85	31.77	31.73	31.85	0.12	40	699
USDQ21	31.77	31.85	31.76	31.74	31.85	0.11	130	3,505
USDU21	31.77	31.87	31.77	31.74	31.87	0.13	5,997	39,247

สรุปยอดซื้อขายสุทธิ Futures ตามประเภทหลักทรัพย์ (สัญญา)

	Foreign			Institution			Local		
	Long	Short	Net	Long	Short	Net	Long	Short	Net
SET50 Index Futures	72,118	76,914	-4,796	36,172	37,511	-1,339	104,820	98,685	6,135
Metal Futures	13,723	12,025	1,698	3,721	3,856	-135	14,224	15,787	-1,563
Single Stock Futures	31,402	26,649	4,753	130,301	150,821	-20,520	163,391	147,624	15,767
Currency Futures	0	0	0	1,364	473	891	5,917	6,808	-891

สรุปตลาด Futures Gold & Oil Futures

	Price			Settlement Price		Volume	Open Interest
	High	Low	Close	Prior	Change		
GF10M21	27,030	26,750	27,010	26,830	180	1,050	3,167
GFM21	26,980	26,770	26,980	26,800	180	17	407
GOM21	1,786	1,772	1,782	1,778	4	11,753	15,319
SVFM21	26	26	26	26	0	206	1,183
GF10Q21	27,070	26,790	27,050	26,870	180	2,194	6,037
GFQ21	27,040	26,830	27,030	26,860	170	36	449
GOU21	1,790	1,777	1,787	1,783	4	15,613	18,183
SVFU21	26	26	26	26	0	154	1,490

SET50

	Expiration date	Days to maturity	Rf	FV of periodic dividend	Current spot	Fair future price	Current future price	Premium / Discount from fair price (pts)	premium / discount (%)	Premium / Discount from spot price (pts)
S50M21	29-Jun-21	5	1.58%	0.0	959	959.2	958.4	-0.8	-0.1	-0.6
S50U21	29-Sep-21	97	1.67%	15.2	959	948.1	954.9	6.8	0.7	-4.1
S50Z21	29-Dec-21	188	1.79%	2.0	959	965.9	953.7	-12.2	-1.3	-5.3
S50H22	30-Mar-22	279	1.65%	17.3	959	953.9	951	-2.9	-0.3	-8.0

Gold

	Expiration date	Days to maturity	Current spot (USD)	Rf	Current FX	Fair future price	Current future price	Premium / Discount from fair price (Bt)	premium / discount (%)
GFM21	29-Jun-21	5	1,782.3	2.50%	31.856	26,997	26,900	-97	-0.4%
GFQ21	30-Aug-21	67	1,782.3	2.53%	31.856	27,113	26,940	-173	-0.6%
GFV21	28-Oct-21	126	1,782.3	2.59%	31.856	27,230	27,070	-160	-0.6%

USD

	Expiration date	Days to maturity	Current FX	TH1 YY	US1YY	Fair future price	Current future price	Premium / Discount from fair price (Bt)	premium / discount (%)
USDM21	29-Jun-21	5	31.85	2.60%	0.11%	31.86	31.85	-0.01	0.0%
USDN21	29-Jul-21	35	31.85	2.60%	0.11%	31.93	31.85	-0.08	-0.2%
USDU21	29-Sep-21	97	31.85	2.60%	0.11%	32.06	31.87	-0.19	-0.6%

* In computing fair future price of oil, gold, and silver we disregard storage cost & convenience yield for simplicity reason

Fair gold spot price

		Gold spot (USD/oz)										
		1,732	1,742	1,752	1,762	1,772	1,782	1,792	1,802	1,812	1,822	1,832
THB/USD	31.60	26,020	26,170	26,320	26,470	26,621	26,771	26,921	27,071	27,221	27,372	27,522
	31.65	26,061	26,211	26,362	26,512	26,663	26,813	26,964	27,114	27,265	27,415	27,565
	31.70	26,102	26,253	26,404	26,554	26,705	26,856	27,006	27,157	27,308	27,458	27,609
	31.75	26,143	26,294	26,445	26,596	26,747	26,898	27,049	27,200	27,351	27,502	27,652
	31.80	26,184	26,336	26,487	26,638	26,789	26,940	27,091	27,243	27,394	27,545	27,696
	31.85	26,226	26,377	26,528	26,680	26,831	26,983	27,134	27,285	27,437	27,588	27,740
	31.90	26,267	26,418	26,570	26,722	26,873	27,025	27,177	27,328	27,480	27,632	27,783
	31.95	26,308	26,460	26,612	26,764	26,915	27,067	27,219	27,371	27,523	27,675	27,827
	32.00	26,349	26,501	26,653	26,805	26,958	27,110	27,262	27,414	27,566	27,718	27,870
	32.05	26,390	26,543	26,695	26,847	27,000	27,152	27,304	27,457	27,609	27,761	27,914
	32.10	26,432	26,584	26,737	26,889	27,042	27,194	27,347	27,500	27,652	27,805	27,957