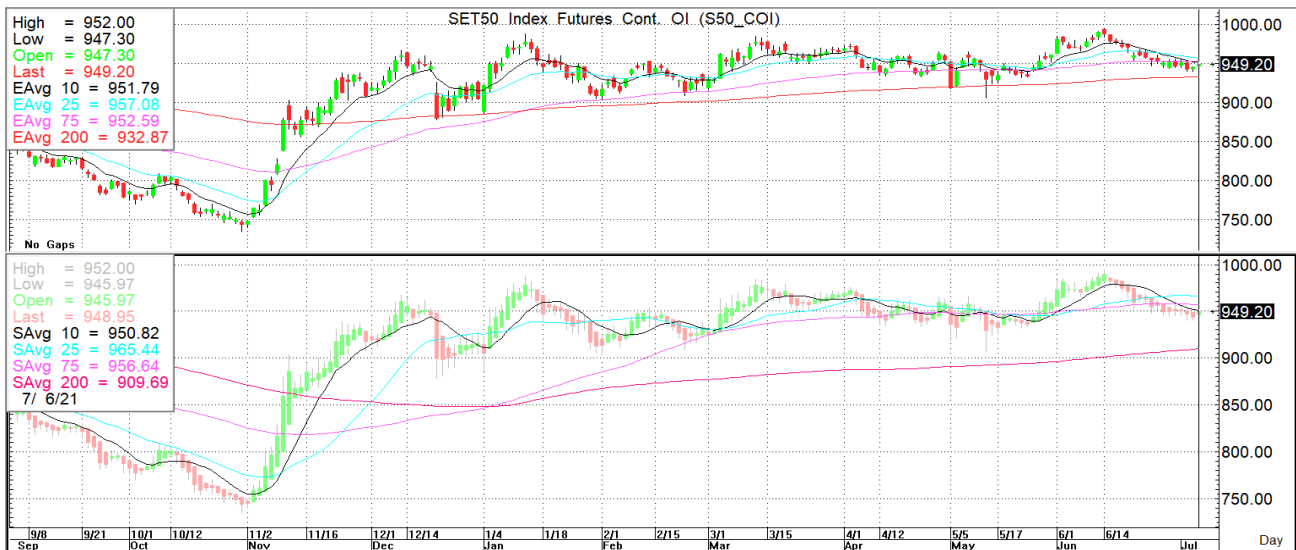
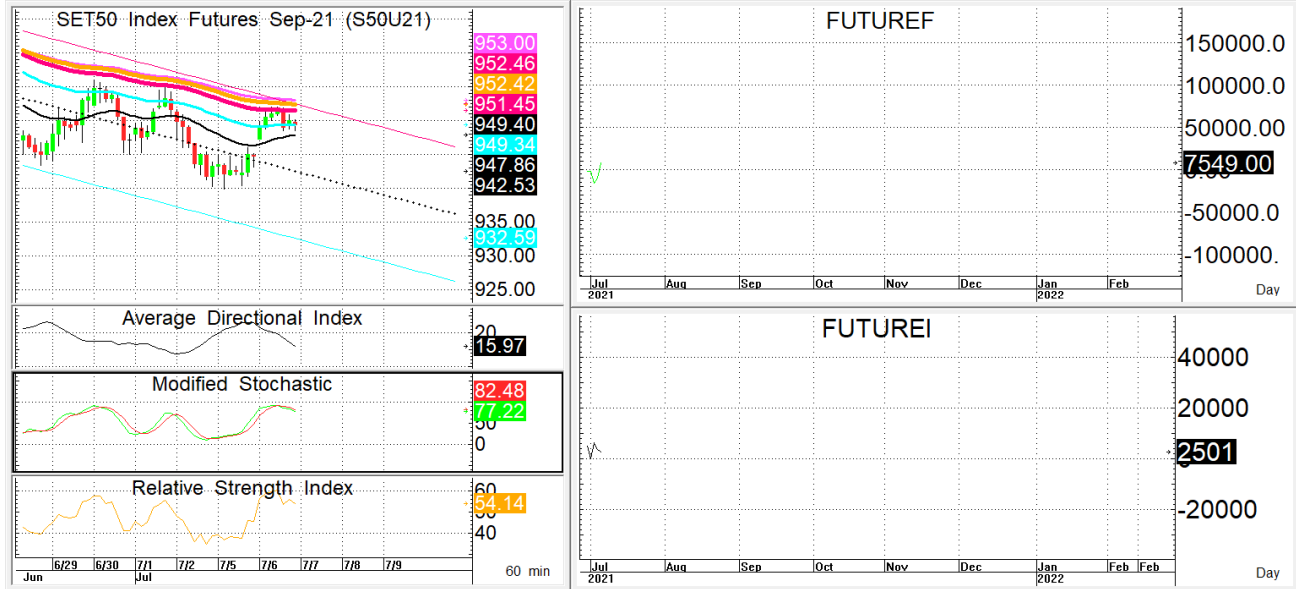




นักวิเคราะห์: กมลชัย พลอินทวงษ์
เลขทะเบียนนักวิเคราะห์: 018239
Tel. (662) 088 9341

07 กรกฎาคม 2564

S50U21 949.2 S=932-942 R=952-962



กลยุทธ์: ฟิ้นกลับมาเล่นคอลอเคลียแถวๆ เส้น 10 วันใหม่ทำให้น้ำ Short เริ่มดูเสียเปรียบขึ้นโดยเฉพาะหากยื่นปิดเหนือได้อย่างมั่นคง ดังนั้นก็ OPEN SHORT แถวแนวต้านที่ให้แล้วรอปิดทำกำไรตอนย่อตัวกลับลงมาในระหว่างวัน โดยกำหนดจุดตัดขาดทุนหรือ CUT LOSS เมื่อราคาขาดทุนเกิน 5 Points เพื่อทำ Risk-Control หรือเมื่อ S50U21 ปิดเหนือ 963

ในทางกลับกันหากจะเล่นฝั่งสวน trend แบบ BET rebound ก็ให้ไปดัก OPEN LONG ตอนถอยลงมาแถวแนวรับที่ให้แล้วรอขายทำกำไรแถวแนวต้านที่บอกแต่ก็ตั้งวาง Trailing stop ด้วยนะหากราคาออกจากต้นทุนเกิน 5 Points หรือเมื่อ S50M21 ลงมาปิดต่ำกว่า 931

สรุปตลาด SET50 Index Futures

	Price			Settlement Price			Volume	Open Interest
	Open	High	Low	Prior	Last	Change		
S50N21	949.0	954.8	949.0	947.7	952.6	4.9	50	523
S50Q21	949.0	952.3	949.0	946.3	950.1	3.8	56	141
S50U21	947.3	952.0	947.3	944.8	949.4	4.4	128,051	322,554
S50Z21	945.5	950.5	945.5	943.5	947.9	4.4	12,947	33,070
S50H22	942.9	947.2	942.9	940.4	944.8	4.3	1,831	6,504
S50M22	938.5	942.5	938.5	936.1	940.0	3.9	815	1,031

สรุปตลาด Currency Futures

	Price			Settlement Price			Volume	Open Interest
	Open	High	Low	Prior	Last	Change		
USDN21	32.15	32.20	32.14	32.16	32.19	0.03	50	659
USDQ21	32.10	32.20	32.10	32.12	32.19	0.07	118	3,946
USDU21	32.12	32.21	32.11	32.13	32.20	0.07	7,845	59,482
USDZ21	32.12	32.23	32.11	32.14	32.23	0.09	2,025	6,767

สรุปยอดซื้อขายสุทธิ Futures ตามประเภทหลักทรัพย์ (สัญญา)

	Foreign			Institution			Local		
	Long	Short	Net	Long	Short	Net	Long	Short	Net
SET50 Index Futures	62,057	44,860	17,197	20,591	21,760	-1,169	61,102	77,130	-16,028
Metal Futures	13,960	9,949	4,011	3,529	2,920	609	9,419	14,039	-4,620
Single Stock Futures	12,609	12,000	609	52,817	64,375	-11,558	73,234	62,285	10,949
Currency Futures	0	0	0	4,155	3,249	906	5,883	6,774	-891

สรุปตลาด Futures Gold & Oil Futures

	Price			Settlement Price		Volume	Open Interest
	High	Low	Close	Prior	Change		
GF10Q21	27,720	27,380	27,710	27,410	290	2,366	7,256
GFQ21	27,710	27,390	27,710	27,390	250	71	400
GOU21	1,812	1,792	1,810	1,796	15	18,641	18,553
SVFU21	27	27	27	27	0	165	1,866
GF10V21	27,740	27,420	27,740	27,460	280	1,102	4,422
GFV21	27,750	27,540	27,750	27,410	340	56	156
GF10Z21	27,780	27,480	27,780	27,510	270	454	945
GFZ21	27,780	27,720	27,780	27,440	240	18	11

SET50

	Expiration date	Days to maturity	Rf	FV of periodic dividend	Current spot	Fair future price	Current future price	Premium / Discount from fair price (pts)	premium / discount (%)	Premium / Discount from spot price (pts)
S50U21	29-Sep-21	84	1.58%	0.0	956.78	960.3	949.2	-11.1	-1.2	-7.6
S50Z21	29-Dec-21	175	1.67%	15.2	956.78	949.4	947.9	-1.5	-0.2	-8.9
S50H22	30-Mar-22	266	1.79%	2.0	956.78	967.4	944.7	-22.7	-2.3	-12.1
S50M22	29-Jun-22	357	1.65%	17.3	956.78	955.1	940	-15.1	-1.6	-16.8

Gold

	Expiration date	Days to maturity	Current spot (USD)	Rf	Current FX	Fair future price	Current future price	Premium / Discount from fair price (Bt)	premium / discount (%)
GFQ21	30-Aug-21	54	1,793.5	2.50%	32.326	27,660	27,620	-40	-0.1%
GFV21	28-Oct-21	113	1,793.5	2.53%	32.326	27,775	27,590	-185	-0.7%
GFZ21	29-Dec-21	175	1,793.5	2.59%	32.326	27,903	27,770	-133	-0.5%

USD

	Expiration date	Days to maturity	Current FX	TH1 YY	US1YY	Fair future price	Current future price	Premium / Discount from fair price (Bt)	premium / discount (%)
USDN21	29-Jul-21	22	32.32	2.60%	0.11%	32.37	32.19	-0.18	-0.6%
USDU21	29-Sep-21	84	32.32	2.60%	0.11%	32.51	32.20	-0.31	-0.9%
USDZ21	29-Dec-21	175	32.32	2.60%	0.11%	32.71	32.23	-0.48	-1.5%

* In computing fair future price of oil, gold, and silver we disregard storage cost & convenience yield for simplicity reason

Fair gold spot price

		Gold spot (USD/oz)										
		1,744	1,754	1,764	1,774	1,784	1,794	1,804	1,814	1,824	1,834	1,844
THB/USD	32.07	26,578	26,730	26,882	27,035	27,187	27,340	27,492	27,645	27,797	27,949	28,102
	32.12	26,619	26,772	26,924	27,077	27,230	27,382	27,535	27,688	27,840	27,993	28,146
	32.17	26,660	26,813	26,966	27,119	27,272	27,425	27,578	27,731	27,884	28,037	28,190
	32.22	26,702	26,855	27,008	27,161	27,314	27,468	27,621	27,774	27,927	28,080	28,233
	32.27	26,743	26,897	27,050	27,203	27,357	27,510	27,664	27,817	27,970	28,124	28,277
	32.32	26,785	26,938	27,092	27,246	27,399	27,553	27,706	27,860	28,014	28,167	28,321
	32.37	26,826	26,980	27,134	27,288	27,442	27,595	27,749	27,903	28,057	28,211	28,365
	32.42	26,868	27,022	27,176	27,330	27,484	27,638	27,792	27,946	28,100	28,255	28,409
	32.47	26,909	27,063	27,218	27,372	27,526	27,681	27,835	27,989	28,144	28,298	28,452
	32.52	26,950	27,105	27,260	27,414	27,569	27,723	27,878	28,033	28,187	28,342	28,496
	32.57	26,992	27,147	27,302	27,456	27,611	27,766	27,921	28,076	28,230	28,385	28,540