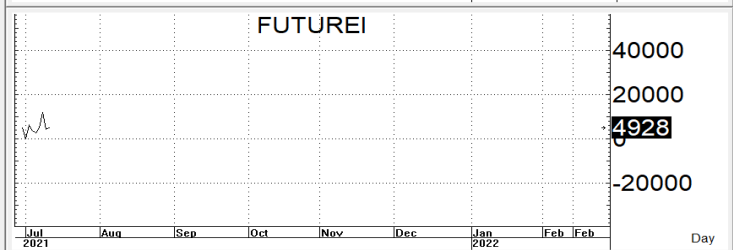
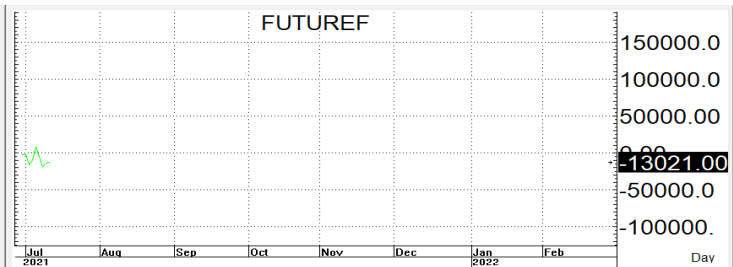
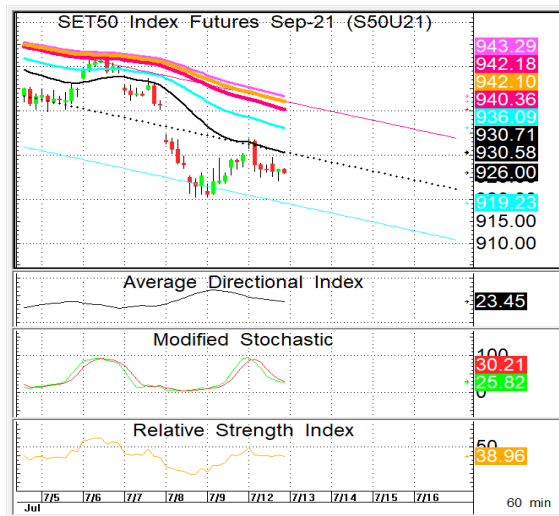
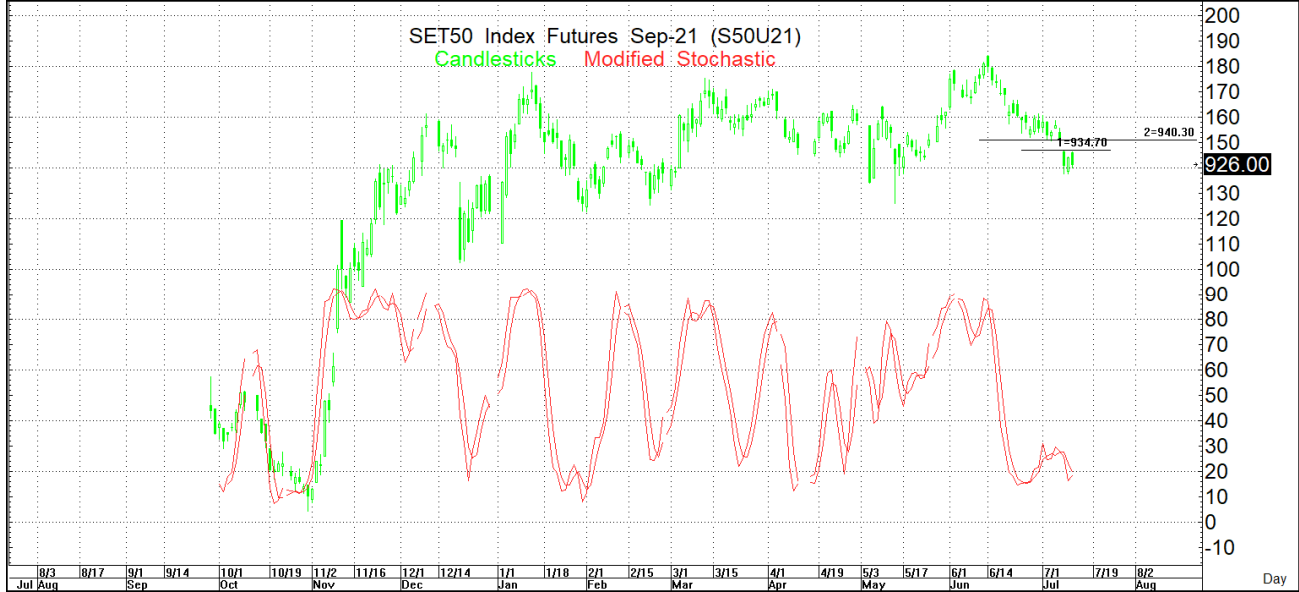


13 กรกฎาคม 2564



นักวิเคราะห์: กมลชัย พลอินทวงษ์
เลขทะเบียนนักวิเคราะห์: 018239
Tel. (662) 088 9341

S50U21 926 **S=917-922** **R=931-936**



กลยุทธ์: เล่นได้เล่น 10 วันอยู่หน้า Short เรายังได้เปรียบต่อ ดังนั้นก็ OPEN SHORT แถวแนวต้านที่ให้แล้วรอปิดทำกำไรตอนย่อตัว กลับลงมาในระหว่างวัน โดยกำหนดจุดตัดขาดทุนหรือ CUT LOSS เมื่อราคาขาดทุนเกิน 5 Points เพื่อทำ Risk-Control หรือเมื่อ S50U21 ปิดเหนือ 937

ในทางกลับกันหากจะเล่นฝั่งสวน trend แบบ BET rebound ก็ให้ไปดัก OPEN LONG ตอนถอยลงมาแถวแนวรับที่ให้แล้วรอขายทำกำไร แถวแนวต้านที่บอกแต่ก็ตั้งวาง Trailing stop ด้วยนะหากราคาออกจากต้นทุนเกิน 5 Points หรือเมื่อ S50U21 ลงมาปิดต่ำกว่า 916

สรุปตลาด SET50 Index Futures

	Price			Settlement Price			Volume	Open Interest
	Open	High	Low	Prior	Last	Change		
S50N21	934.9	935.4	928.8	935.0	932.1	-2.9	19	437
S50Q21	933.1	933.7	924.8	931.4	927.4	-4	57	160
S50U21	933.0	933.6	924.1	929.9	926.0	-3.9	121,888	337,322
S50Z21	932.5	932.8	923.6	929.1	925.3	-3.9	13,371	37,175
S50H22	928.0	930.0	920.7	926.2	922.6	-3.7	1,780	6,925
S50M22	924.4	925.8	916.8	922.0	918.1	-3.6	770	1,428

สรุปตลาด Currency Futures

	Price			Settlement Price			Volume	Open Interest
	Open	High	Low	Prior	Last	Change		
USDN21	32.60	32.65	32.60	32.59	32.65	0.06	6	562
USDQ21	32.63	32.65	32.60	32.54	32.65	0.12	53	4,027
USDU21	32.61	32.68	32.59	32.59	32.68	0.08	5,145	64,932
USDZ21	32.62	32.69	32.61	32.61	32.69	0.06	9,337	19,670

สรุปยอดซื้อขายสุทธิ Futures ตามประเภทหลักทรัพย์ (สัญญา)

	Foreign			Institution			Local		
	Long	Short	Net	Long	Short	Net	Long	Short	Net
SET50 Index Futures	49,561	48,718	843	22,989	22,500	489	65,335	66,667	-1,332
Metal Futures	17,192	16,013	1,179	4,290	3,306	984	14,772	16,935	-2,163
Single Stock Futures	6,450	13,432	-6,982	53,208	69,414	-16,206	79,292	56,104	23,188
Currency Futures	0	0	0	10,377	623	9,754	4,164	13,918	-9,754

สรุปตลาด Futures Gold & Oil Futures

	Price			Settlement Price		Volume	Open Interest
	High	Low	Close	Prior	Change		
GF10Q21	28,070	27,890	28,020	28,010	20	1,456	6,573
GFQ21	28,060	27,960	28,000	28,000	-	52	409
GOU21	1,815	1,802	1,805	1,808	-3	27,575	17,616
SVFU21	26	26	26	26	0	281	2,334
GF10V21	28,110	27,930	28,040	28,050	-	617	4,401
GFV21	28,060	28,000	28,050	28,020	30	4	181
GF10Z21	28,150	27,980	28,090	28,100	-10	400	1,079
GFZ21	28,070	28,070	28,070	28,040	-	1	20

SET50

	Expiration date	Days to maturity	Rf	FV of periodic dividend	Current spot	Fair future price	Current future price	Premium / Discount from fair price (pts)	premium / discount (%)	Premium / Discount from spot price (pts)
S50U21	29-Sep-21	78	1.58%	0.0	932.24	935.4	926	-9.4	-1.0	-6.2
S50Z21	29-Dec-21	169	1.67%	15.2	932.24	924.4	925.2	0.8	0.1	-7.0
S50H22	30-Mar-22	260	1.79%	2.0	932.24	942.2	922.5	-19.7	-2.1	-9.7
S50M22	29-Jun-22	351	1.65%	17.3	932.24	929.9	918.4	-11.5	-1.2	-13.8

Gold

	Expiration date	Days to maturity	Current spot (USD)	Rf	Current FX	Fair future price	Current future price	Premium / Discount from fair price (Bt)	premium / discount (%)
GFQ21	30-Aug-21	48	1,805.5	2.50%	32.668	28,128	28,110	-18	-0.1%
GFV21	28-Oct-21	107	1,805.5	2.53%	32.668	28,245	28,150	-95	-0.3%
GFZ21	29-Dec-21	169	1,805.5	2.59%	32.668	28,374	28,040	-334	-1.2%

USD

	Expiration date	Days to maturity	Current FX	TH1 YY	US1YY	Fair future price	Current future price	Premium / Discount from fair price (Bt)	premium / discount (%)
USDN21	29-Jul-21	16	32.665	2.60%	0.11%	32.70	32.65	-0.05	-0.2%
USDU21	29-Sep-21	78	32.665	2.60%	0.11%	32.84	32.67	-0.17	-0.5%
USDZ21	29-Dec-21	169	32.665	2.60%	0.11%	33.04	32.67	-0.37	-1.1%

* In computing fair future price of oil, gold, and silver we disregard storage cost & convenience yield for simplicity reason

Fair gold spot price

		Gold spot (USD/oz)										
		1,756	1,766	1,776	1,786	1,796	1,806	1,816	1,826	1,836	1,846	1,856
THB/USD	32.42	27,048	27,202	27,357	27,511	27,665	27,819	27,973	28,127	28,281	28,435	28,589
	32.47	27,090	27,244	27,399	27,553	27,707	27,862	28,016	28,170	28,325	28,479	28,633
	32.52	27,132	27,286	27,441	27,595	27,750	27,905	28,059	28,214	28,368	28,523	28,677
	32.57	27,174	27,328	27,483	27,638	27,793	27,947	28,102	28,257	28,412	28,567	28,721
	32.62	27,215	27,370	27,525	27,680	27,835	27,990	28,145	28,300	28,455	28,610	28,766
	32.67	27,257	27,412	27,567	27,723	27,878	28,033	28,189	28,344	28,499	28,654	28,810
	32.72	27,299	27,454	27,610	27,765	27,921	28,076	28,232	28,387	28,543	28,698	28,854
	32.77	27,340	27,496	27,652	27,808	27,963	28,119	28,275	28,431	28,586	28,742	28,898
	32.82	27,382	27,538	27,694	27,850	28,006	28,162	28,318	28,474	28,630	28,786	28,942
	32.87	27,424	27,580	27,736	27,892	28,049	28,205	28,361	28,517	28,674	28,830	28,986
	32.92	27,466	27,622	27,778	27,935	28,091	28,248	28,404	28,561	28,717	28,874	29,030