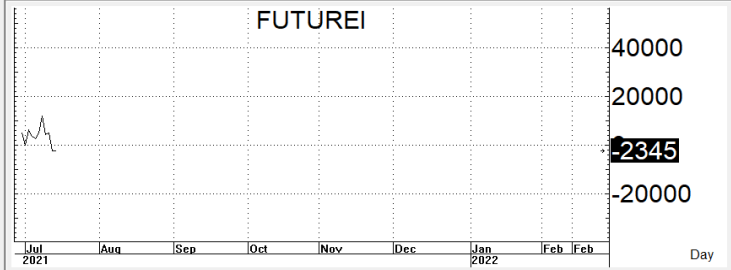
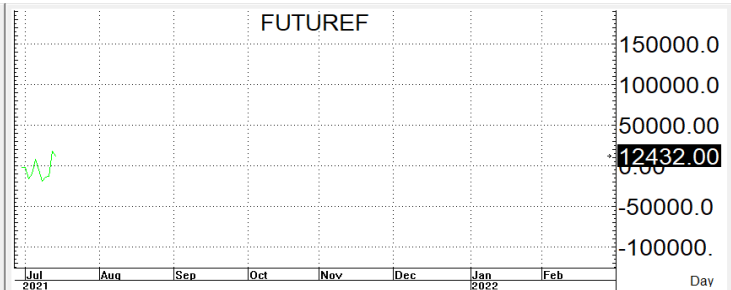
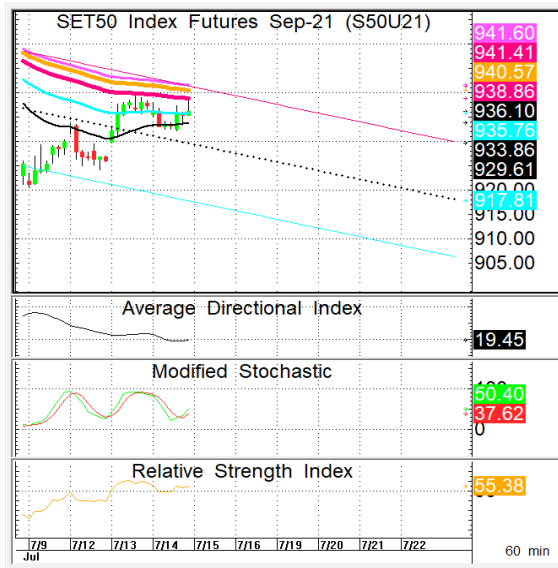
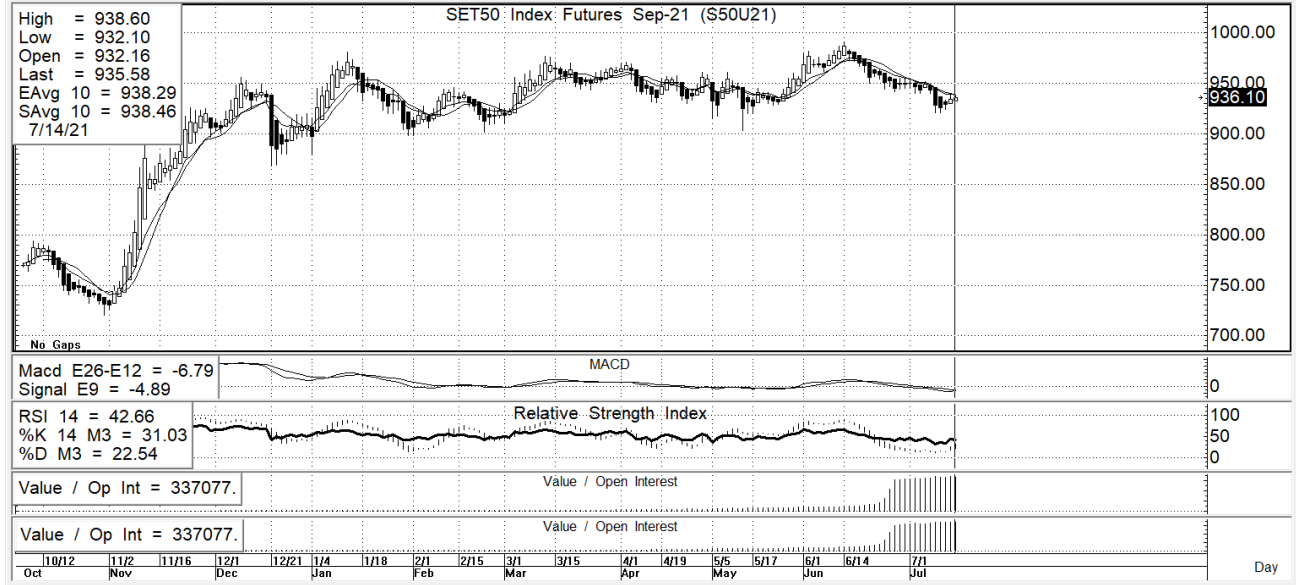




นักวิเคราะห์: กมลชัย พลอินทวงษ์  
เลขทะเบียนนักวิเคราะห์: 018239  
Tel. (662) 088 9341

15 กรกฎาคม 2564

**S50U21**      936.1      **S=925-930**      **R=942-947**



กลยุทธ์: เล่นได้สั้น 10 วันอยู่หน้า Short เลยยังได้เปรียบต่อ ดังนั้นก็ OPEN SHORT แถวแนวต้านที่ให้แล้วรอปิดทำกำไรตอนย่อตัว กลับลงมาในระหว่างวัน โดยกำหนดจุดตัดขาดทุนหรือ CUT LOSS เมื่อราคาขาดทุนเกิน 5 Points เพื่อทำ Risk-Control หรือเมื่อ S50U21 ปิดเหนือ 948

ในทางกลับกันหากจะเล่นฝั่งสวน trend แบบ BET rebound ก็ให้ไปดัก OPEN LONG ตอนถอยลงมาแถวแนวรับที่ให้แล้วรอขายทำกำไร แถวแนวต้านที่บอกแต่ก็ตั้งวาง Trailing stop ด้วยนะหากราคาออกจากต้นทุนเกิน 5 Points หรือเมื่อ S50U21 ลงมาปิดต่ำกว่า 924

**สรุปตลาด SET50 Index Futures**

	Price			Settlement Price			Volume	Open Interest
	Open	High	Low	Prior	Last	Change		
S50N21	939.5	942.2	938.0	943.6	940.3	-3.3	47	407
S50Q21	936.5	937.0	933.1	942.2	936.2	-3.3	62	208
S50U21	935.5	938.6	932.1	937.3	936.1	-1.2	145,788	337,077
S50Z21	934.0	937.2	931.0	936.0	934.9	-1.1	12,119	34,392
S50H22	930.8	934.0	928.0	933.2	932.0	-1.3	2,630	6,744
S50M22	927.0	930.1	924.0	929.1	927.6	-1.3	655	1,705

**สรุปตลาด Currency Futures**

	Price			Settlement Price			Volume	Open Interest
	Open	High	Low	Prior	Last	Change		
USDN21	32.64	32.66	32.64	32.59	32.66	0.07	2	560
USDQ21	32.00	32.63	32.00	32.60	32.63	0.06	5	3,997
USDU21	32.62	32.69	32.62	32.60	32.68	0.07	4,670	64,873
USDZ21	32.64	32.69	32.63	32.60	32.69	0.09	2,481	23,164

**สรุปยอดซื้อขายสุทธิ Futures ตามประเภทนักลงทุน (สัญญา)**

	Foreign			Institution			Local		
	Long	Short	Net	Long	Short	Net	Long	Short	Net
SET50 Index Futures	50,431	56,000	-5,569	24,535	24,702	-167	86,335	80,599	5,736
Metal Futures	33,932	31,744	2,188	9,222	8,235	987	25,233	28,408	-3,175
Single Stock Futures	8,067	19,416	-11,349	50,100	52,077	-1,977	64,358	51,032	13,326
Currency Futures	0	0	0	2,652	792	1,860	4,506	6,366	-1,860

**สรุปตลาด Futures Gold & Oil Futures**

	Price			Settlement Price		Volume	Open Interest
	High	Low	Close	Prior	Change		
GF10Q21	28,220	27,950	28,200	28,040	160	2,764	6,413
GFQ21	28,180	27,980	28,180	28,070	120	77	398
GOU21	1,820	1,802	1,817	1,811	6	47,561	18,409
SVFU21	26	26	26	26	0	351	2,566
GF10V21	28,240	27,990	28,240	28,090	150	1,867	4,621
GFV21	28,220	28,050	28,220	28,120	100	20	173
GF10Z21	28,290	28,040	28,290	28,140	140	995	930
GFZ21	28,250	28,160	28,160	28,110	120	4	20

**SET50**

	Expiration date	Days to maturity	Rf	FV of periodic dividend	Current spot	Fair future price	Current future price	Premium / Discount from fair price (pts)	premium / discount (%)	Premium / Discount from spot price (pts)
S50U21	29-Sep-21	76	1.58%	0.0	940.68	943.8	936.1	-7.7	-0.8	-4.6
S50Z21	29-Dec-21	167	1.67%	15.2	940.68	932.8	934.9	2.1	0.2	-5.8
S50H22	30-Mar-22	258	1.79%	2.0	940.68	950.7	931.9	-18.8	-2.0	-8.8
S50M22	29-Jun-22	349	1.65%	17.3	940.68	938.4	927.8	-10.6	-1.1	-12.9

**Gold**

	Expiration date	Days to maturity	Current spot (USD)	Rf	Current FX	Fair future price	Current future price	Premium / Discount from fair price (Bt)	premium / discount (%)
GFQ21	30-Aug-21	46	1,824.3	2.50%	32.616	28,372	28,290	-82	-0.3%
GFV21	28-Oct-21	105	1,824.3	2.53%	32.616	28,490	28,360	-130	-0.5%
GFZ21	29-Dec-21	167	1,824.3	2.59%	32.616	28,620	28,410	-210	-0.7%

**USD**

	Expiration date	Days to maturity	Current FX	TH1 YY	US1YY	Fair future price	Current future price	Premium / Discount from fair price (Bt)	premium / discount (%)
USDN21	29-Jul-21	14	32.61	2.60%	0.11%	32.64	32.66	0.02	0.1%
USDU21	29-Sep-21	76	32.61	2.60%	0.11%	32.78	32.67	-0.11	-0.3%
USDZ21	29-Dec-21	167	32.61	2.60%	0.11%	32.98	32.69	-0.29	-0.9%

\* In computing fair future price of oil, gold, and silver we disregard storage cost & convenience yield for simplicity reason

**Fair gold spot price**

		Gold spot (USD/oz)										
		1,774	1,784	1,794	1,804	1,814	1,824	1,834	1,844	1,854	1,864	1,874
THB/USD	32.35	27,279	27,433	27,586	27,740	27,894	28,048	28,201	28,355	28,509	28,663	28,816
	32.40	27,321	27,475	27,629	27,783	27,937	28,091	28,245	28,399	28,553	28,707	28,861
	32.45	27,363	27,518	27,672	27,826	27,980	28,134	28,289	28,443	28,597	28,751	28,906
	32.50	27,405	27,560	27,714	27,869	28,023	28,178	28,332	28,487	28,641	28,796	28,950
	32.55	27,448	27,602	27,757	27,912	28,066	28,221	28,376	28,531	28,685	28,840	28,995
	32.60	27,490	27,645	27,800	27,955	28,110	28,264	28,419	28,574	28,729	28,884	29,039
	32.65	27,532	27,687	27,842	27,998	28,153	28,308	28,463	28,618	28,773	28,929	29,084
	32.70	27,574	27,730	27,885	28,040	28,196	28,351	28,507	28,662	28,817	28,973	29,128
	32.75	27,616	27,772	27,928	28,083	28,239	28,395	28,550	28,706	28,862	29,017	29,173
	32.80	27,658	27,814	27,970	28,126	28,282	28,438	28,594	28,750	28,906	29,061	29,217
	32.85	27,701	27,857	28,013	28,169	28,325	28,481	28,637	28,794	28,950	29,106	29,262