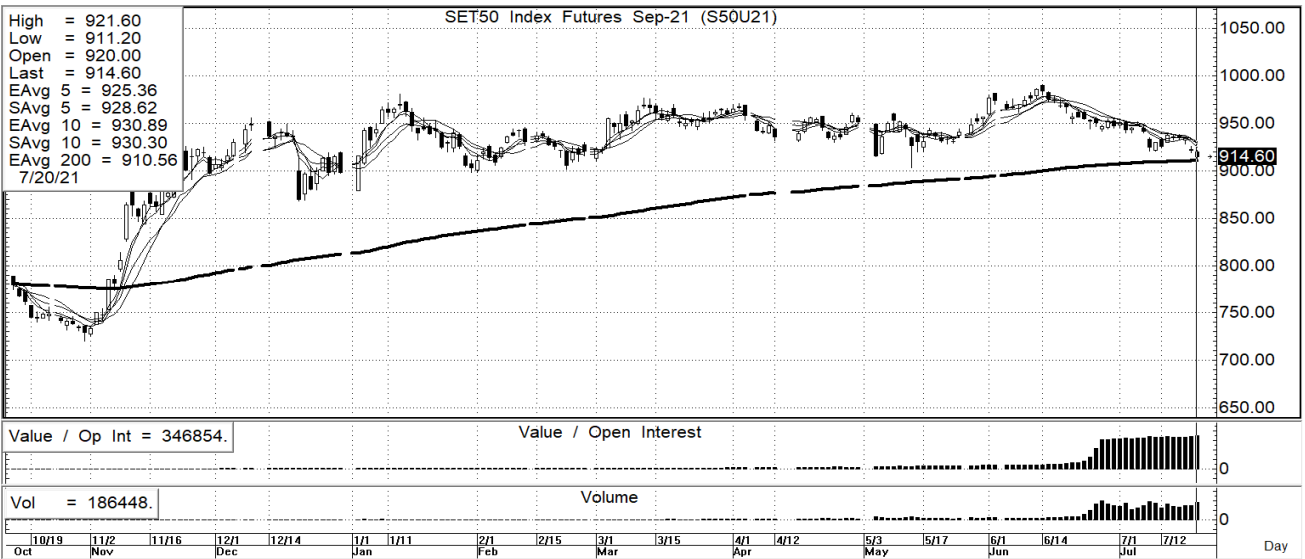
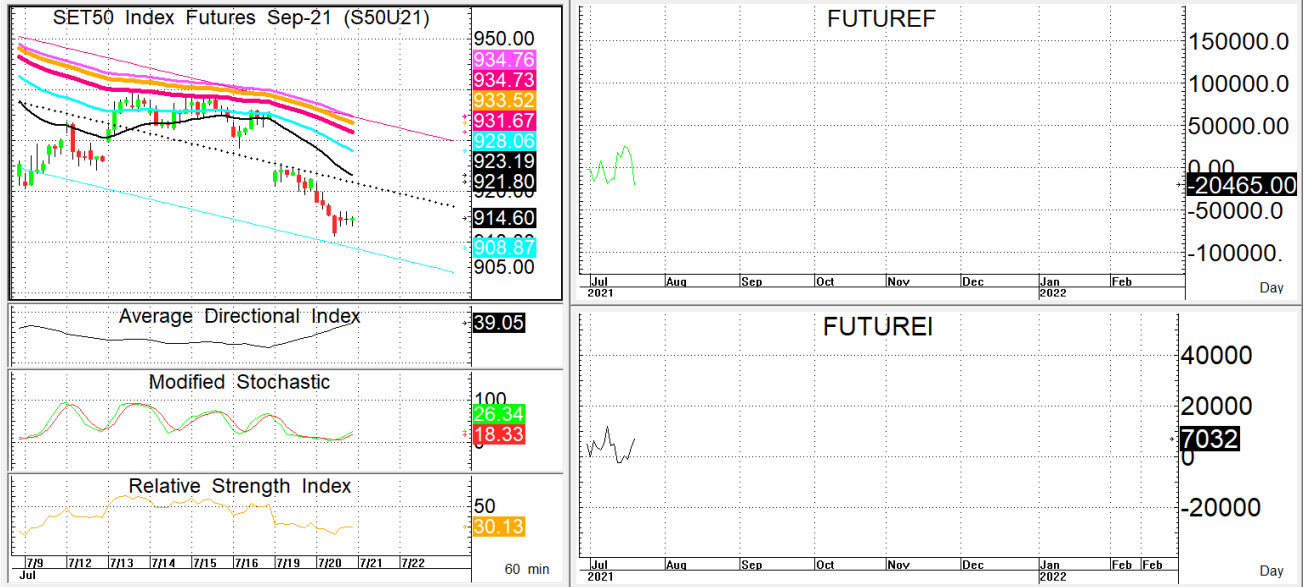




นักวิเคราะห์: กมลชัย พลอินทวงษ์
เลขทะเบียนนักวิเคราะห์: 018239
Tel. (662) 088 9341

21 กรกฎาคม 2564

S50U21 914.6 **S=904-910** **R=920-926**



กลยุทธ์: ยังคงเล่นได้สั้น 10 วันต่อหน้า Short จึงได้เปรียบอยู่ ดังนั้นก็ OPEN SHORT แถวๆแนวต้านที่ให้แล้วรอปิดทำกำไรตอนย่อตัวกลับลงมาในระหว่างวัน โดยกำหนดจุดตัดขาดทุนหรือ CUT LOSS เมื่อราคาขาดทุนเกิน 5 Points เพื่อทำ Risk-Control หรือเมื่อ S50U21 ปิดเหนือ 926

แต่ในทางกลับกันหากลงมาแล้ว Bull di ยังคงอยู่ตามรูปก็พอจะเล่นฝั่งสวน trend แบบ BET rebound ได้บ้างโดยไปเสียดัก OPEN LONG ตอนถอยลงมาแถวๆแนวรับที่ให้แล้วรอขายทำกำไรตอนดีดในระหว่างวันตามแนวต้านของ FIBO or MAVs แต่ก็ควรวาง Trailing stop ด้วยนะหากราคาออกจากต้นทุนเกิน 5 Points หรือเมื่อ S50U21 ลงมาปิดต่ำกว่า 903

สรุปตลาด SET50 Index Futures

	Price			Settlement Price			Volume	Open Interest
	Open	High	Low	Prior	Last	Change		
S50N21	925.6	925.8	915.5	926.7	920.0	-6.7	227	230
S50Q21	920.8	920.8	915.6	923.6	917.7	-5.9	118	154
S50U21	920.0	921.6	911.2	922.3	914.6	-7.7	186,448	346,854
S50Z21	918.5	920.5	910.9	921.4	914.0	-7.3	18,463	35,971
S50H22	916.2	917.6	908.0	918.6	911.2	-7.1	2,775	7,277
S50M22	913.8	913.8	904.1	914.5	907.5	-6.8	2,294	1,984

สรุปตลาด Currency Futures

	Price			Settlement Price			Volume	Open Interest
	Open	High	Low	Prior	Last	Change		
USDN21	32.77	32.86	32.77	32.85	32.82	-0.03	207	336
USDQ21	32.85	32.85	32.80	32.87	32.80	-0.06	18	3,978
USDU21	32.80	32.87	32.78	32.87	32.81	-0.06	3,581	67,443
USDZ21	32.80	32.87	32.80	32.87	32.82	-0.05	2,526	29,290

สรุปยอดซื้อขายสุทธิ Futures ตามประเภทหลักทรัพย์ (สัญญา)

	Foreign			Institution			Local		
	Long	Short	Net	Long	Short	Net	Long	Short	Net
SET50 Index Futures	59,588	91,575	-31,987	37,113	33,651	3,462	113,624	85,099	28,525
Metal Futures	33,550	26,654	6,896	8,089	5,053	3,036	22,467	32,399	-9,932
Single Stock Futures	15,107	19,724	-4,617	105,224	96,095	9,129	112,446	116,958	-4,512
Currency Futures	0	0	0	1,834	957	877	4,498	5,375	-877

สรุปตลาด Futures Gold & Oil Futures

	Price			Settlement Price		Volume	Open Interest
	High	Low	Close	Prior	Change		
GF10Q21	28,420	28,090	28,380	28,210	170	4,774	4,918
GFQ21	28,390	28,120	28,370	28,230	140	121	299
GOU21	1,822	1,799	1,821	1,808	13	46,351	21,618
SVFU21	26	25	25	26	0	360	3,020
GF10V21	28,460	28,140	28,430	28,260	170	1,978	4,443
GFV21	28,400	28,300	28,400	28,250	150	19	194
GF10Z21	28,500	28,180	28,460	28,300	160	563	1,051
GFZ21	28,430	28,250	28,430	28,280	150	33	20

SET50

	Expiration date	Days to maturity	Rf	FV of periodic dividend	Current spot	Fair future price	Current future price	Premium / Discount from fair price (pts)	premium / discount (%)	Premium / Discount from spot price (pts)
S50U21	29-Sep-21	70	1.58%	0.0	920.4	923.2	914.6	-8.6	-0.9	-5.8
S50Z21	29-Dec-21	161	1.67%	15.2	920.4	912.1	914.1	2.0	0.2	-6.3
S50H22	30-Mar-22	252	1.79%	2.0	920.4	929.9	911.5	-18.4	-2.0	-8.9
S50M22	29-Jun-22	343	1.65%	17.3	920.4	917.5	907.7	-9.8	-1.1	-12.7

Gold

	Expiration date	Days to maturity	Current spot (USD)	Rf	Current FX	Fair future price	Current future price	Premium / Discount from fair price (Bt)	premium / discount (%)
GFQ21	30-Aug-21	40	1,810.9	2.50%	32.828	28,335	28,290	-45	-0.2%
GFV21	28-Oct-21	99	1,810.9	2.53%	32.828	28,452	28,300	-152	-0.5%
GFZ21	29-Dec-21	161	1,810.9	2.59%	32.828	28,582	28,400	-182	-0.6%

USD

	Expiration date	Days to maturity	Current FX	TH1 YY	US1YY	Fair future price	Current future price	Premium / Discount from fair price (Bt)	premium / discount (%)
USDN21	29-Jul-21	8	32.825	2.60%	0.11%	32.84	32.82	-0.02	-0.1%
USDU21	29-Sep-21	70	32.825	2.60%	0.11%	32.98	32.81	-0.17	-0.5%
USDZ21	29-Dec-21	161	32.825	2.60%	0.11%	33.19	32.82	-0.37	-1.1%

* In computing fair future price of oil, gold, and silver we disregard storage cost & convenience yield for simplicity reason

Fair gold spot price

		Gold spot (USD/oz)										
		1,761	1,771	1,781	1,791	1,801	1,811	1,821	1,831	1,841	1,851	1,861
THB/USD	32.58	27,265	27,420	27,575	27,730	27,885	28,040	28,195	28,349	28,504	28,659	28,814
	32.63	27,307	27,462	27,617	27,773	27,928	28,083	28,238	28,393	28,548	28,703	28,858
	32.68	27,349	27,504	27,660	27,815	27,970	28,126	28,281	28,436	28,592	28,747	28,902
	32.73	27,391	27,547	27,702	27,858	28,013	28,169	28,324	28,480	28,635	28,791	28,947
	32.78	27,433	27,589	27,744	27,900	28,056	28,212	28,368	28,523	28,679	28,835	28,991
	32.83	27,475	27,631	27,787	27,943	28,099	28,255	28,411	28,567	28,723	28,879	29,035
	32.88	27,517	27,673	27,829	27,985	28,142	28,298	28,454	28,610	28,767	28,923	29,079
	32.93	27,558	27,715	27,871	28,028	28,184	28,341	28,497	28,654	28,810	28,967	29,123
	32.98	27,600	27,757	27,914	28,070	28,227	28,384	28,541	28,697	28,854	29,011	29,168
	33.03	27,642	27,799	27,956	28,113	28,270	28,427	28,584	28,741	28,898	29,055	29,212
	33.08	27,684	27,841	27,998	28,156	28,313	28,470	28,627	28,784	28,942	29,099	29,256