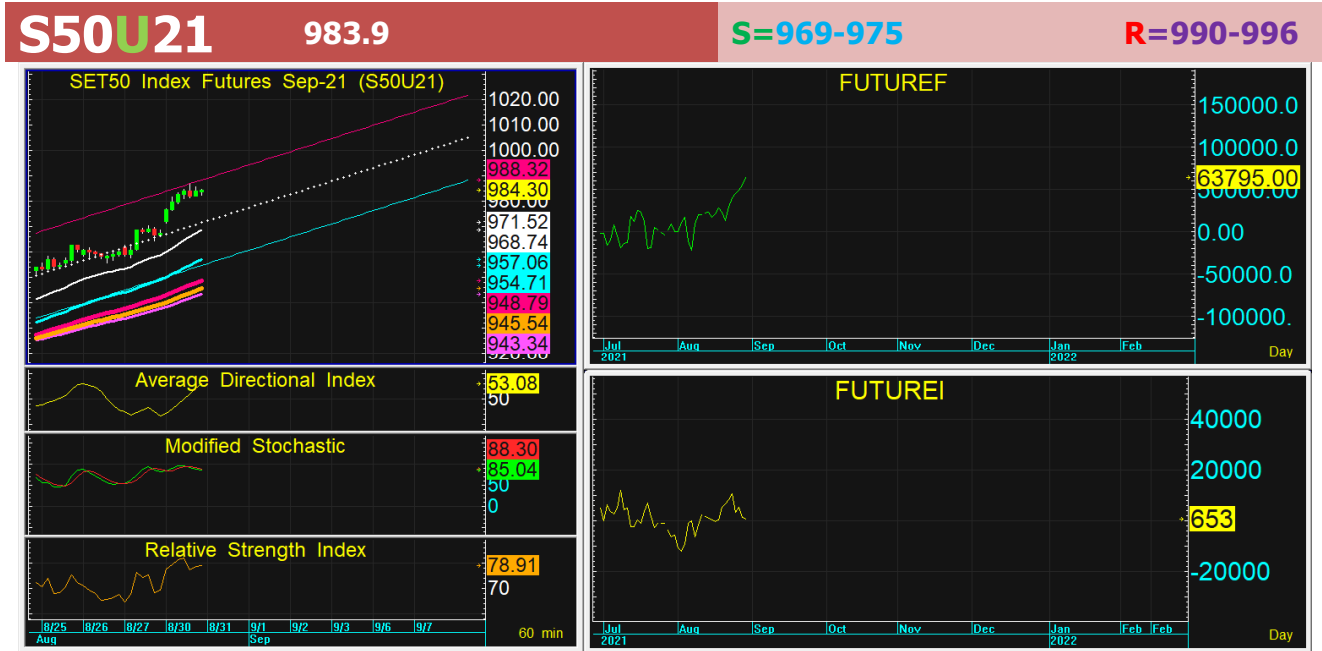




นักวิเคราะห์: กมลชัย พลอินทวงษ์  
เลขทะเบียนนักวิเคราะห์: 018239  
Tel. (662) 088 9341

31 สิงหาคม 2564



กลยุทธ์: ยังคงเล่นเหนือเส้น 10 วันอยู่หน้า LONG จึงได้เปรียบต่อแต่ก็เริ่มเข้า OB AREA ในคลื่นรายชม.ละ ดังนั้นหากยังขึ้นต่อ ก็ขอเป็นชาวสวนด้วยการ BET OPEN SHORT แถวๆแนวต้านที่ให้แล้วรอปิดทำกำไรตอนย่อตัวกลับลงมาในระหว่างวัน โดยกำหนดจุดตัดขาดทุนหรือ CUT LOSS เมื่อราคาขาดทุนเกิน 5 Points เพื่อทำ Risk-Control หรือเมื่อ S50U21 ปิดเหนือ 997 แต่ในทางกลับกันหากย่อลงมาแล้วต้องการ FOLLOW TREND ก็แค่รอ OPEN LONG ตอนถอยลงมาแถวๆแนวรับที่ให้แล้วรอขายทำกำไรตอนติดกลับขึ้นมาในระหว่างวันแต่ก็ควรวาง Trailing stop ด้วยนะหากราคาออกจากต้นทุนเกิน 5 Points หรือเมื่อ S50U21 ลงมาปิดต่ำกว่า 967

**สรุปตลาด SET50 Index Futures**

	Price			Settlement Price			Volume	Open Interest
	Open	High	Low	Prior	Last	Change		
S50Q21	976.5	988.3	976.0	967.0	985.5	19.69	26	59
S50U21	972.0	986.8	971.4	966.3	984.3	17.6	171,585	336,633
S50V21	966.8	984.0	966.8	966.5	983.0	16.5	70	162
S50X21	-	-	-	963.1	-	18.1	-	-
S50Z21	972.4	984.3	972.0	964.6	982.2	17.2	27,414	55,532
S50H22	969.7	980.5	968.1	960.8	978.2	17.3	7,880	11,900

**สรุปตลาด Currency Futures**

	Price			Settlement Price			Volume	Open Interest
	Open	High	Low	Prior	Last	Change		
USDQ21	-	-	-	32.67	-	-0.14	-	131
USDU21	32.56	32.58	32.43	32.68	32.44	-0.24	15,199	57,100
USDV21	32.59	32.59	32.43	32.65	32.43	-0.22	6	738
USDX21	-	-	-	32.64	-	-0.18	-	-

**สรุปยอดซื้อขายสุทธิ Futures ตามประเภทนักลงทุน (สัญญา)**

	Foreign			Institution			Local		
	Long	Short	Net	Long	Short	Net	Long	Short	Net
SET50 Index Futures	78,269	69,797	8,472	41,390	41,943	-553	90,416	98,335	-7,919
Metal Futures	33,137	29,514	3,623	7,636	6,972	664	26,871	31,158	-4,287
Single Stock Futures	20,347	29,338	-8,991	119,925	116,789	3,136	135,759	129,904	5,855
Currency Futures	0	0	0	6,930	6,051	879	17,600	18,479	-879

**สรุปตลาด Futures Gold & Oil Futures**

	Price			Settlement Price		Volume	Open Interest
	High	Low	Close	Prior	Change		
GOU21	1,821	1,787	1,817	1,797	19	40,894	12,637
SVFU21	24	23	24	24	0	237	3,225
GF10V21	28,150	27,780	28,010	27,890	140	4,527	5,276
GFV21	28,150	27,790	28,010	27,900	-150	108	198
GF10Z21	28,180	27,830	28,050	27,920	140	2,727	5,643
GFZ21	28,180	27,830	28,040	27,930	-150	34	147
GOZ21	1,824	1,790	1,820	1,800	19	18,713	11,634
GF10G22	28,220	27,860	28,110	27,980	130	398	220

**SET50**

	Expiration date	Days to maturity	Rf	FV of periodic dividend	Current spot	Fair future price	Current future price	Premium / Discount from fair price (pts)	premium / discount (%)	Premium / Discount from spot price (pts)
S50U21	29-Sep-21	29	1.58%	0.0	987.31	988.6	983.9	-4.7	-0.5	-3.4
S50Z21	29-Dec-21	120	1.67%	15.2	987.31	977.6	981.8	4.2	0.4	-5.5
S50H22	30-Mar-22	211	1.79%	2.0	987.31	995.6	978.1	-17.5	-1.8	-9.2
S50M22	29-Jun-22	302	1.65%	17.3	987.31	983.6	975.6	-8.0	-0.8	-11.7

**Gold**

	Expiration date	Days to maturity	Current spot (USD)	Rf	Current FX	Fair future price	Current future price	Premium / Discount from fair price (Bt)	premium / discount (%)
GFV21	28-Oct-21	58	1,809.0	2.50%	32.468	28,030	27,950	-80	-0.3%
GFZ21	29-Dec-21	120	1,809.0	2.53%	32.468	28,152	27,990	-162	-0.6%
GFG22	25-Feb-22	178	1,809.0	2.59%	32.468	28,273	28,150	-123	-0.4%

**USD**

	Expiration date	Days to maturity	Current FX	TH1 YY	US1YY	Fair future price	Current future price	Premium / Discount from fair price (Bt)	premium / discount (%)
USDU21	29-Sep-21	29	32.465	2.60%	0.11%	32.53	32.44	-0.09	-0.3%
USDV21	28-Oct-21	58	32.465	2.60%	0.11%	32.59	32.43	-0.16	-0.5%
USDZ21	29-Dec-21	120	32.465	2.60%	0.11%	32.73	32.44	-0.29	-0.9%

\* In computing fair future price of oil, gold, and silver we disregard storage cost & convenience yield for simplicity reason

**Fair gold spot price**

		Gold spot (USD/oz)										
		1,759	1,769	1,779	1,789	1,799	1,809	1,819	1,829	1,839	1,849	1,859
THB/USD	<b>32.21</b>	26,931	27,084	27,237	27,390	27,543	27,696	27,849	28,003	28,156	28,309	28,462
	<b>32.26</b>	26,973	27,126	27,279	27,433	27,586	27,739	27,893	28,046	28,199	28,353	28,506
	<b>32.31</b>	27,014	27,168	27,322	27,475	27,629	27,782	27,936	28,090	28,243	28,397	28,550
	<b>32.36</b>	27,056	27,210	27,364	27,518	27,672	27,825	27,979	28,133	28,287	28,441	28,594
	<b>32.41</b>	27,098	27,252	27,406	27,560	27,714	27,868	28,022	28,176	28,331	28,485	28,639
	<b>32.46</b>	27,140	27,294	27,448	27,603	27,757	27,911	28,066	28,220	28,374	28,529	28,683
	<b>32.51</b>	27,182	27,336	27,491	27,645	27,800	27,954	28,109	28,263	28,418	28,572	28,727
	<b>32.56</b>	27,224	27,378	27,533	27,688	27,843	27,997	28,152	28,307	28,462	28,616	28,771
	<b>32.61</b>	27,265	27,420	27,575	27,730	27,885	28,040	28,195	28,350	28,505	28,660	28,815
	<b>32.66</b>	27,307	27,462	27,618	27,773	27,928	28,083	28,239	28,394	28,549	28,704	28,860
	<b>32.71</b>	27,349	27,504	27,660	27,815	27,971	28,126	28,282	28,437	28,593	28,748	28,904