



นักวิเคราะห์: กมลชัย พลอินทวงษ์
เลขทะเบียนนักวิเคราะห์: 018239
Tel. (662) 088 9341

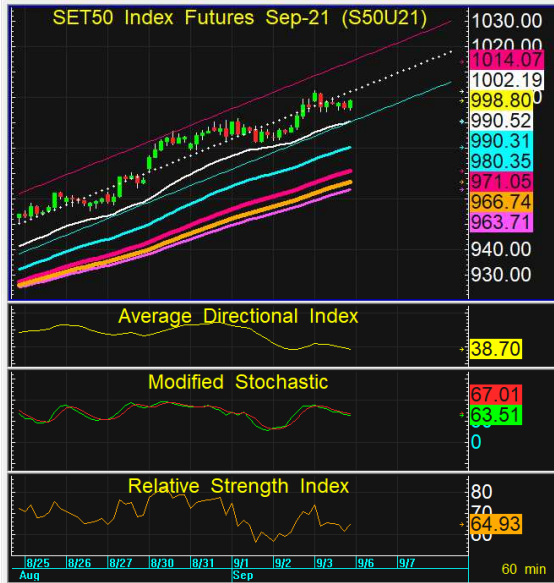
06 กันยายน 2564

S50U21

998.8

S=984-991

R=1,003-1,010



กลยุทธ์: ยังคงเล่นเหนือเส้น 10 วันอยู่หน้า LONG จึงได้เปรียบต่อ แต่ก็เริ่มเข้า OB AREA ละ ดังนั้นหากยังขึ้นต่อก็คือขอเป็นชาวสวนด้วยการ BET OPEN SHORT แถวๆแนวต้านที่ให้แล้วรอปิดทำกำไรตอนย่อตัวกลับลงมาในระหว่างวัน โดยกำหนดจุดตัดขาดทุนหรือ CUT LOSS เมื่อราคาขาดทุนเกิน 5 Points เพื่อทำ Risk-Control หรือเมื่อ S50U21 ปิดเหนือ 1,011 แต่ในทางกลับกันหากย่อลงมาแล้วต้องการ FOLLOW TREND ก็แค่รอ OPEN LONG ตอนถอยลงมาแถวๆแนวรับที่ให้แล้วรอขายทำกำไรตอนตีกลับขึ้นมาในระหว่างวันแต่ก็ควรวาง Trailing stop ด้วยนะหากราคาออกจากต้นทุนเกิน 5 Points หรือเมื่อ S50U21 ลงมาปิดต่ำกว่า 980

สรุปตลาด SET50 Index Futures

	Price			Settlement Price			Volume	Open Interest
	Open	High	Low	Prior	Last	Change		
S50U21	998.8	1,002.7	994.2	995.5	998.8	3.3	164,430	347,236
S50V21	1,000.1	1,000.1	994.7	994.8	998.1	3.3	71	136
S50X21	998.7	999.1	995.8	994.5	998.9	4.4	21	55
S50Z21	996.8	1,000.3	992.0	993.2	996.8	3.5	19,571	58,817
S50H22	993.2	996.4	988.0	989.1	993.0	3.9	5,589	12,666
S50M22	994.0	994.0	985.7	987.0	990.6	3.5	1,728	8,135

สรุปตลาด Currency Futures

	Price			Settlement Price			Volume	Open Interest
	Open	High	Low	Prior	Last	Change		
USDU21	32.49	32.64	32.49	32.47	32.62	0.13	10,901	49,119
USDV21	32.48	32.63	32.48	32.48	32.62	0.14	130	686
USDX21	32.54	32.64	32.54	32.48	32.64	0.16	5	99
USDZ21	32.52	32.65	32.52	32.48	32.62	0.14	7,497	65,106

สรุปยอดซื้อขายสุทธิ Futures ตามประเภทนักลงทุน (สัญญา)

	Foreign			Institution			Local		
	Long	Short	Net	Long	Short	Net	Long	Short	Net
SET50 Index Futures	75,127	77,130	-2,003	32,138	28,243	3,895	84,145	86,037	-1,892
Metal Futures	16,656	17,691	-1,035	4,258	4,958	-700	16,143	14,408	1,735
Single Stock Futures	13,657	14,853	-1,196	78,907	98,844	-19,937	109,381	88,248	21,133
Currency Futures	0	0	0	4,368	3,153	1,215	14,165	15,380	-1,215

สรุปตลาด Futures Gold & Oil Futures

	Price			Settlement Price		Volume	Open Interest
	High	Low	Close	Prior	Change		
GOU21	1,817	1,806	1,814	1,817	-4	22,956	12,046
SVFU21	24	24	24	24	0	192	2,911
GF10V21	28,140	27,900	28,120	28,050	60	2,590	4,702
GFV21	28,120	27,900	28,120	28,030	100	13	189
GF10Z21	28,180	27,940	28,150	28,080	70	1,159	5,553
GFZ21	28,170	27,930	28,170	28,050	120	11	147
GOZ21	1,820	1,809	1,817	1,821	-4	9,441	11,879
SVFZ21	24	24	24	24	0	84	167

SET50

	Expiration date	Days to maturity	Rf	FV of periodic dividend	Current spot	Fair future price	Current future price	Premium / Discount from fair price (pts)	premium / discount (%)	Premium / Discount from spot price (pts)
S50U21	29-Sep-21	24	1.58%	0.0	1000.64	1001.7	998.8	-2.9	-0.3	-1.8
S50Z21	29-Dec-21	115	1.67%	15.2	1000.64	990.8	996.7	5.9	0.6	-3.9
S50H22	30-Mar-22	206	1.79%	2.0	1000.64	1008.8	993	-15.8	-1.6	-7.6
S50M22	29-Jun-22	297	1.65%	17.3	1000.64	996.9	990.5	-6.4	-0.6	-10.1

Gold

	Expiration date	Days to maturity	Current spot (USD)	Rf	Current FX	Fair future price	Current future price	Premium / Discount from fair price (Bt)	premium / discount (%)
GFV21	28-Oct-21	53	1,830.9	2.50%	32.486	28,375	28,260	-115	-0.4%
GFZ21	29-Dec-21	115	1,830.9	2.53%	32.486	28,498	28,290	-208	-0.7%
GFG22	25-Feb-22	173	1,830.9	2.59%	32.486	28,621	28,320	-301	-1.1%

USD

	Expiration date	Days to maturity	Current FX	TH1YY	US1YY	Fair future price	Current future price	Premium / Discount from fair price (Bt)	premium / discount (%)
USDU21	29-Sep-21	24	32.48	2.60%	0.11%	32.53	32.60	0.07	0.2%
USDV21	28-Oct-21	53	32.48	2.60%	0.11%	32.60	32.62	0.02	0.1%
USDZ21	29-Dec-21	115	32.48	2.60%	0.11%	32.74	32.62	-0.12	-0.4%

* In computing fair future price of oil, gold, and silver we disregard storage cost & convenience yield for simplicity reason

Fair gold spot price

		Gold spot (USD/oz)										
		1,781	1,791	1,801	1,811	1,821	1,831	1,841	1,851	1,861	1,871	1,881
THB/USD	32.23	27,283	27,436	27,589	27,743	27,896	28,049	28,202	28,355	28,509	28,662	28,815
	32.28	27,325	27,479	27,632	27,786	27,939	28,093	28,246	28,399	28,553	28,706	28,860
	32.33	27,368	27,521	27,675	27,829	27,982	28,136	28,290	28,443	28,597	28,751	28,904
	32.38	27,410	27,564	27,718	27,872	28,026	28,180	28,334	28,487	28,641	28,795	28,949
	32.43	27,452	27,607	27,761	27,915	28,069	28,223	28,377	28,531	28,686	28,840	28,994
	32.48	27,495	27,649	27,804	27,958	28,112	28,267	28,421	28,575	28,730	28,884	29,039
	32.53	27,537	27,692	27,846	28,001	28,156	28,310	28,465	28,619	28,774	28,929	29,083
	32.58	27,579	27,734	27,889	28,044	28,199	28,354	28,509	28,663	28,818	28,973	29,128
	32.63	27,622	27,777	27,932	28,087	28,242	28,397	28,552	28,707	28,863	29,018	29,173
	32.68	27,664	27,819	27,975	28,130	28,285	28,441	28,596	28,751	28,907	29,062	29,217
	32.73	27,706	27,862	28,018	28,173	28,329	28,484	28,640	28,795	28,951	29,107	29,262