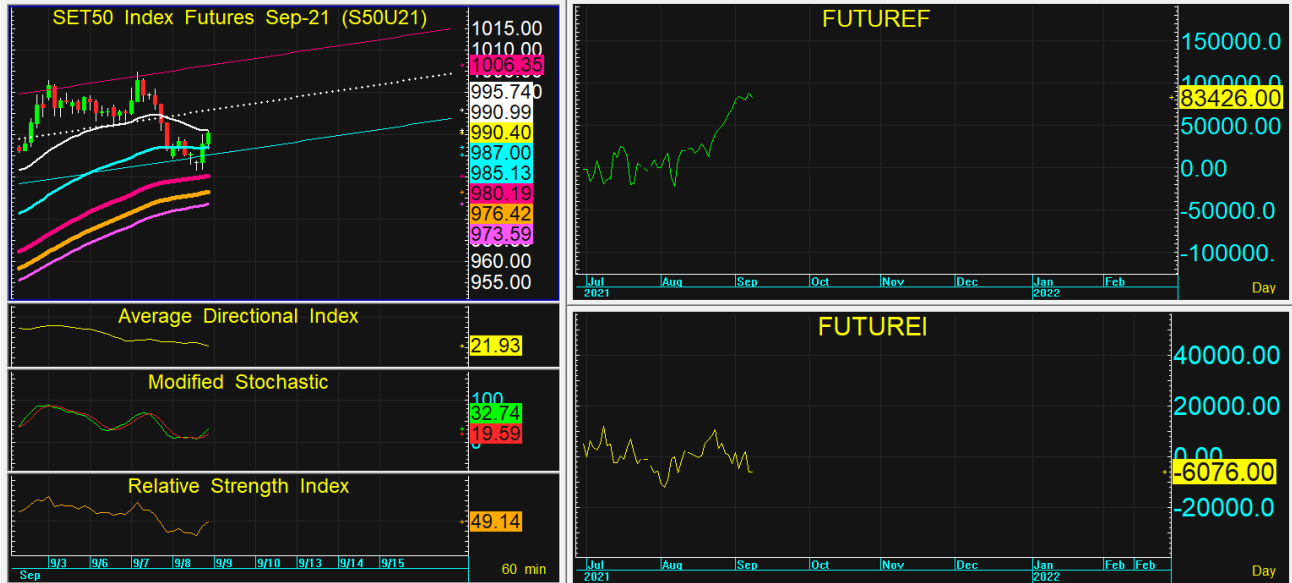




นักวิเคราะห์: กมลชัย พลอินทวงษ์
เลขทะเบียนนักวิเคราะห์: 018239
Tel. (662) 088 9341

09 กันยายน 2564

S50U21 990.5 S=978-984 R=993-999



กลยุทธ์: หากซิ่งติดต่อกันแล้วอยากสวนก็ทำได้ด้วยการ BET OPEN SHORT แถวๆแนวต้านที่ให้แล้วรอปิดทำกำไรตอนย่อตัวกลับลงมาในระหว่างวัน โดยกำหนดจุดตัดขาดทุนหรือ CUT LOSS เมื่อราคาขาดทุนเกิน 5 Points เพื่อทำ Risk-Control หรือเมื่อ S50U21 ปิดเหนือ 1,001 ในทางกลับกันตรวบเท่าที่ยังปิดเหนือเส้น 10 วันได้หน้า LONG ก็ได้เปรียบอยู่ดังนั้นหากย่อลงมาแล้วไม่หลุดเส้น 10 วันในราคาปิดและยังต้องการ FOLLOW TREND ก็แค่รอ OPEN LONG ตอนถอยลงมาแถวๆแนวรับที่ให้แล้วรอขายทำกำไรตอนดีดกลับขึ้นมาในระหว่างวันแต่ก็ควรวาง Trailing stop ด้วยนะหากราคาออกจากต้นทุนเกิน 5 Points หรือเมื่อ S50U21 ลงมาปิดต่ำกว่า 977

สรุปตลาด SET50 Index Futures

	Price			Settlement Price			Volume	Open Interest
	Open	High	Low	Prior	Last	Change		
S50U21	985.0	990.7	981.6	986.9	990.4	3.6	155,951	329,934
S50V21	979.0	988.0	979.0	985.8	987.3	1.5	46	120
S50X21	987.6	988.5	981.9	988.1	986.8	-1.3	31	67
S50Z21	980.0	988.0	979.3	984.7	987.7	3.2	28,325	63,658
S50H22	979.9	984.6	976.0	981.1	984.4	3.4	5,002	12,509
S50M22	978.0	982.3	973.7	978.8	982.0	3.2	1,462	8,526

สรุปตลาด Currency Futures

	Price			Settlement Price			Volume	Open Interest
	Open	High	Low	Prior	Last	Change		
USDU21	32.78	32.84	32.74	32.63	32.77	0.14	6,506	48,624
USDV21	32.78	32.82	32.75	32.62	32.82	0.18	80	635
USDX21	32.75	32.78	32.75	32.62	32.78	0.16	3	70
USDZ21	32.80	32.85	32.75	32.62	32.78	0.16	7,851	70,950

สรุปยอดซื้อขายสุทธิ Futures ตามประเภทนักลงทุน (สัญญา)

	Foreign			Institution			Local		
	Long	Short	Net	Long	Short	Net	Long	Short	Net
SET50 Index Futures	64,090	68,845	-4,755	32,783	32,962	-179	93,944	89,010	4,934
Metal Futures	23,253	28,239	-4,986	5,817	7,150	-1,333	27,044	20,725	6,319
Single Stock Futures	65,198	77,333	-12,135	191,159	196,593	-5,434	165,894	148,325	17,569
Currency Futures	0	0	0	2,319	4,239	-1,920	12,121	10,201	1,920

สรุปตลาด Futures Gold & Oil Futures

	Price			Settlement Price		Volume	Open Interest
	High	Low	Close	Prior	Change		
GOU21	1,816	1,793	1,798	1,811	-13	31,408	13,058
SVFU21	25	24	24	24	-	25	2,843
GF10V21	28,160	27,890	28,030	28,100	-80	2,931	4,925
GFV21	28,100	27,900	28,020	28,100	-80	117	204
GF10Z21	28,190	27,930	28,070	28,140	-80	1,577	5,734
GFZ21	28,120	27,940	28,000	28,200	-200	29	160
GOZ21	1,819	1,797	1,802	1,815	-14	18,871	12,990
SVFZ21	25	24	24	25	0	59	338

SET50

	Expiration date	Days to maturity	Rf	FV of periodic dividend	Current spot	Fair future price	Current future price	Premium / Discount from fair price (pts)	premium / discount (%)	Premium / Discount from spot price (pts)
S50U21	29-Sep-21	20	1.58%	0.0	992.35	993.2	990.5	-2.7	-0.3	-1.9
S50Z21	29-Dec-21	111	1.67%	15.2	992.35	982.3	987.9	5.6	0.6	-4.5
S50H22	30-Mar-22	202	1.79%	2.0	992.35	1000.2	984.5	-15.7	-1.6	-7.9
S50M22	29-Jun-22	293	1.65%	17.3	992.35	988.3	982	-6.3	-0.6	-10.4

Gold

	Expiration date	Days to maturity	Current spot (USD)	Rf	Current FX	Fair future price	Current future price	Premium / Discount from fair price (Bt)	premium / discount (%)
GFV21	28-Oct-21	49	1,790.7	2.50%	32.728	27,951	27,910	-41	-0.1%
GFZ21	29-Dec-21	111	1,790.7	2.53%	32.728	28,073	27,900	-173	-0.6%
GFG22	25-Feb-22	169	1,790.7	2.59%	32.728	28,194	27,960	-234	-0.8%

USD

	Expiration date	Days to maturity	Current FX	TH1 YY	US1YY	Fair future price	Current future price	Premium / Discount from fair price (Bt)	premium / discount (%)
USDU21	29-Sep-21	20	32.725	2.60%	0.11%	32.77	32.77	0.00	0.0%
USDV21	28-Oct-21	49	32.725	2.60%	0.11%	32.83	32.80	-0.03	-0.1%
USDZ21	29-Dec-21	111	32.725	2.60%	0.11%	32.97	32.78	-0.19	-0.6%

* In computing fair future price of oil, gold, and silver we disregard storage cost & convenience yield for simplicity reason

Fair gold spot price

		Gold spot (USD/oz)										
		1,741	1,751	1,761	1,771	1,781	1,791	1,801	1,811	1,821	1,831	1,841
THB/USD	32.48	26,870	27,024	27,179	27,333	27,487	27,642	27,796	27,950	28,105	28,259	28,414
	32.53	26,911	27,066	27,221	27,375	27,530	27,684	27,839	27,994	28,148	28,303	28,457
	32.58	26,953	27,108	27,262	27,417	27,572	27,727	27,882	28,037	28,191	28,346	28,501
	32.63	26,994	27,149	27,304	27,459	27,614	27,769	27,925	28,080	28,235	28,390	28,545
	32.68	27,035	27,191	27,346	27,501	27,657	27,812	27,967	28,123	28,278	28,433	28,589
	32.73	27,077	27,232	27,388	27,543	27,699	27,855	28,010	28,166	28,321	28,477	28,632
	32.78	27,118	27,274	27,430	27,586	27,741	27,897	28,053	28,209	28,364	28,520	28,676
	32.83	27,160	27,316	27,472	27,628	27,784	27,940	28,096	28,252	28,408	28,564	28,720
	32.88	27,201	27,357	27,513	27,670	27,826	27,982	28,139	28,295	28,451	28,607	28,764
	32.93	27,242	27,399	27,555	27,712	27,868	28,025	28,181	28,338	28,494	28,651	28,807
	32.98	27,284	27,440	27,597	27,754	27,911	28,067	28,224	28,381	28,538	28,694	28,851