



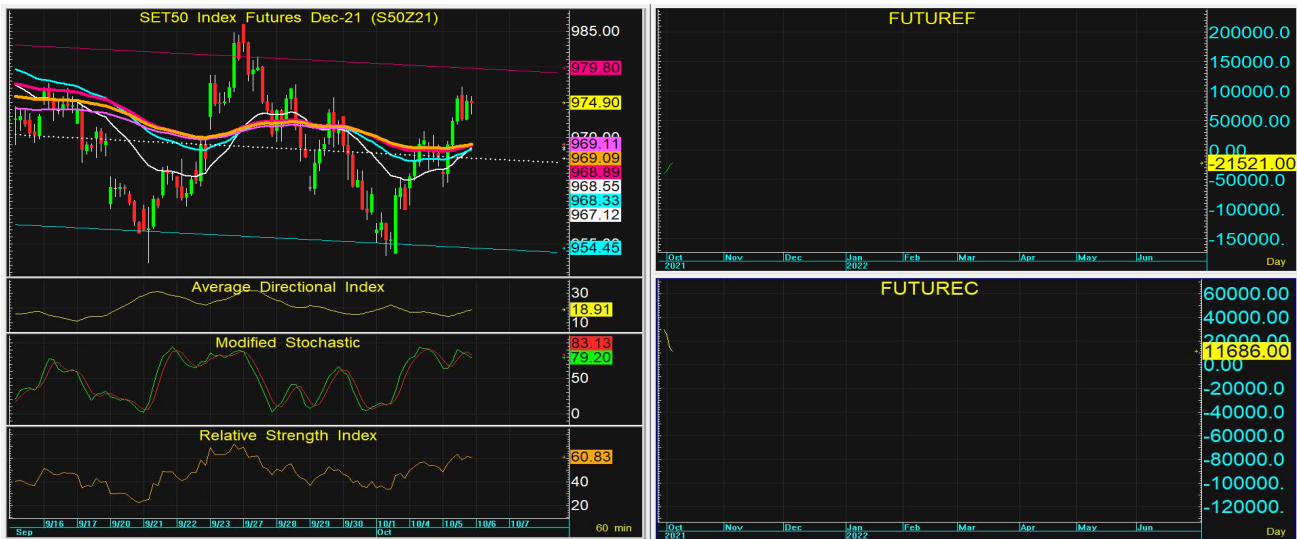
นักวิเคราะห์: กมลชัย พลอินทวงษ์  
เลขทะเบียนนักวิเคราะห์: 018239  
Tel. (662) 088 9341

06 ตุลาคม 2564

**S50Z21**      **974.6**      **S=962-968**      **R=980-986**



TradingView



กลยุทธ์: ปิดเหนือเส้น 10 วันต่อทำให้หน่วยยาวได้เปรียบ ดังนั้นหากซิงติดกลับก็ขอเสียง OPEN SHORT แถวแนวต้านที่ให้แล้วรอปิดทำกำไรตอนย่อตัวกลับลงมาในระหว่างวัน โดยกำหนดจุดตัดขาดทุนหรือ CUT LOSS เมื่อราคาขาดทุนเกิน 5 Points เพื่อทำ Risk-Control หรือเมื่อ S50Z21 ปิดเหนือ 987

แต่ในทางกลับกันหากเกิดอยากเล่นหน่วยยาวก็รอ OPEN LONG แถวแนวรับของเส้น 10 วันแล้วรอขายทำกำไรกำไรตอนดีดกลับขึ้นมาแต่ก็ควรวาง Trailing stop ด้วยนะหากราคาออกจากต้นทุนเกิน 5 Points หรือเมื่อ S50Z21 ลงมาปิดต่ำกว่า 966

**สรุปตลาด SET50 Index Futures**

	Price			Settlement Price			Volume	Open Interest
	Open	High	Low	Prior	Last	Change		
S50V21	967.0	978.3	965.3	968.3	976.2	8	1,365	325
S50X21	966.7	977.3	965.4	967.2	976.1	8.9	36	140
S50Z21	965.2	977.2	963.1	967.0	974.9	7.6	179,871	331,279
S50H22	960.0	972.4	958.5	962.6	970.3	7.4	15,006	36,518
S50M22	956.9	970.0	956.5	960.4	968.0	7.2	4,869	12,042
S50U22	954.9	965.3	953.0	956.5	963.9	7.1	1,688	1,254

**สรุปตลาด Currency Futures**

	Price			Settlement Price			Volume	Open Interest
	Open	High	Low	Prior	Last	Change		
USDV21	33.72	33.82	33.70	33.80	33.82	-0.03	94	358
USDX21	33.73	33.77	33.73	33.79	33.75	-0.03	16	112
USDZ21	33.78	33.85	33.70	33.77	33.77	-0.01	8,908	118,689
USDH22	33.76	33.84	33.72	33.77	33.73	-0.04	2,296	6,765

**สรุปยอดซื้อขายสุทธิ Futures ตามประเภทหลักทรัพย์ (สัญญา)**

	Foreign			Institution			Local		
	Long	Short	Net	Long	Short	Net	Long	Short	Net
SET50 Index Futures	83,957	79,835	4,122	32,782	33,956	-1,174	86,096	89,044	-2,948
Metal Futures	25,237	23,758	1,479	5,657	5,803	-146	19,773	21,106	-1,333
Single Stock Futures	24,611	16,281	8,330	115,569	133,425	-17,856	138,138	128,612	9,526
Currency Futures	0	0	0	3,472	382	3,090	7,842	10,932	-3,090

**สรุปตลาด Futures Gold & Oil Futures**

	Price			Settlement Price		Volume	Open Interest
	High	Low	Close	Prior	Change		
GF10V21	28,420	28,090	28,220	28,140	70	2,425	5,162
GFV21	28,430	28,110	28,220	28,140	80	79	192
GF10Z21	28,470	28,140	28,260	28,190	70	2,403	9,063
GFZ21	28,450	28,220	28,270	28,160	110	21	135
GOZ21	1,774	1,752	1,762	1,755	6	35,228	16,202
SVFZ21	23	23	23	23	0	399	903
GF10G22	28,490	28,170	28,280	28,220	60	1,102	3,700
GFG22	28,420	28,180	28,350	28,270	-	11	64

**SET50**

	Expiration date	Days to maturity	Rf	FV of periodic dividend	Current spot	Fair future price	Current future price	Premium / Discount from fair price (pts)	premium / discount (%)	Premium / Discount from spot price (pts)
S50Z21	29-Dec-21	84	1.58%	0.0	978.86	982.5	974.6	-7.9	-0.8	-4.3
S50H22	30-Mar-22	175	1.67%	15.2	978.86	971.6	970	-1.6	-0.2	-8.9
S50M22	29-Jun-22	266	1.79%	2.0	978.86	989.7	967.6	-22.1	-2.2	-11.3
S50U22	29-Sep-22	358	1.65%	17.3	978.86	977.6	963.6	-14.0	-1.4	-15.3

**Gold**

	Expiration date	Days to maturity	Current spot (USD)	Rf	Current FX	Fair future price	Current future price	Premium / Discount from fair price (Bt)	premium / discount (%)
GFV21	28-Oct-21	22	1,759.6	2.50%	33.826	28,334	28,310	-24	-0.1%
GFZ21	29-Dec-21	84	1,759.6	2.53%	33.826	28,457	28,260	-197	-0.7%
GFG22	25-Feb-22	142	1,759.6	2.59%	33.826	28,578	28,270	-308	-1.1%

**USD**

	Expiration date	Days to maturity	Current FX	TH1 YY	US1YY	Fair future price	Current future price	Premium / Discount from fair price (Bt)	premium / discount (%)
USDV21	28-Oct-21	22	33.82	2.60%	0.11%	33.87	33.82	-0.05	-0.2%
USDZ21	29-Dec-21	84	33.82	2.60%	0.11%	34.01	33.80	-0.21	-0.6%
USDH22	29-Dec-21	84	33.82	2.60%	0.11%	34.01	33.84	-0.17	-0.5%

\* In computing fair future price of oil, gold, and silver we disregard storage cost & convenience yield for simplicity reason

**Fair gold spot price**

		Gold spot (USD/oz)										
		1,710	1,720	1,730	1,740	1,750	1,760	1,770	1,780	1,790	1,800	1,810
THB/USD	<b>33.57</b>	27,280	27,439	27,599	27,758	27,918	28,078	28,237	28,397	28,556	28,716	28,875
	<b>33.62</b>	27,320	27,480	27,640	27,800	27,960	28,119	28,279	28,439	28,599	28,759	28,918
	<b>33.67</b>	27,361	27,521	27,681	27,841	28,001	28,161	28,321	28,481	28,641	28,801	28,961
	<b>33.72</b>	27,402	27,562	27,722	27,882	28,043	28,203	28,363	28,524	28,684	28,844	29,004
	<b>33.77</b>	27,442	27,603	27,763	27,924	28,084	28,245	28,405	28,566	28,726	28,887	29,047
	<b>33.82</b>	27,483	27,644	27,804	27,965	28,126	28,287	28,447	28,608	28,769	28,930	29,090
	<b>33.87</b>	27,523	27,684	27,845	28,006	28,167	28,328	28,489	28,650	28,811	28,972	29,133
	<b>33.92</b>	27,564	27,725	27,887	28,048	28,209	28,370	28,532	28,693	28,854	29,015	29,176
	<b>33.97</b>	27,605	27,766	27,928	28,089	28,251	28,412	28,574	28,735	28,897	29,058	29,219
	<b>34.02</b>	27,645	27,807	27,969	28,131	28,292	28,454	28,616	28,777	28,939	29,101	29,262
<b>34.07</b>	27,686	27,848	28,010	28,172	28,334	28,496	28,658	28,820	28,982	29,144	29,305	