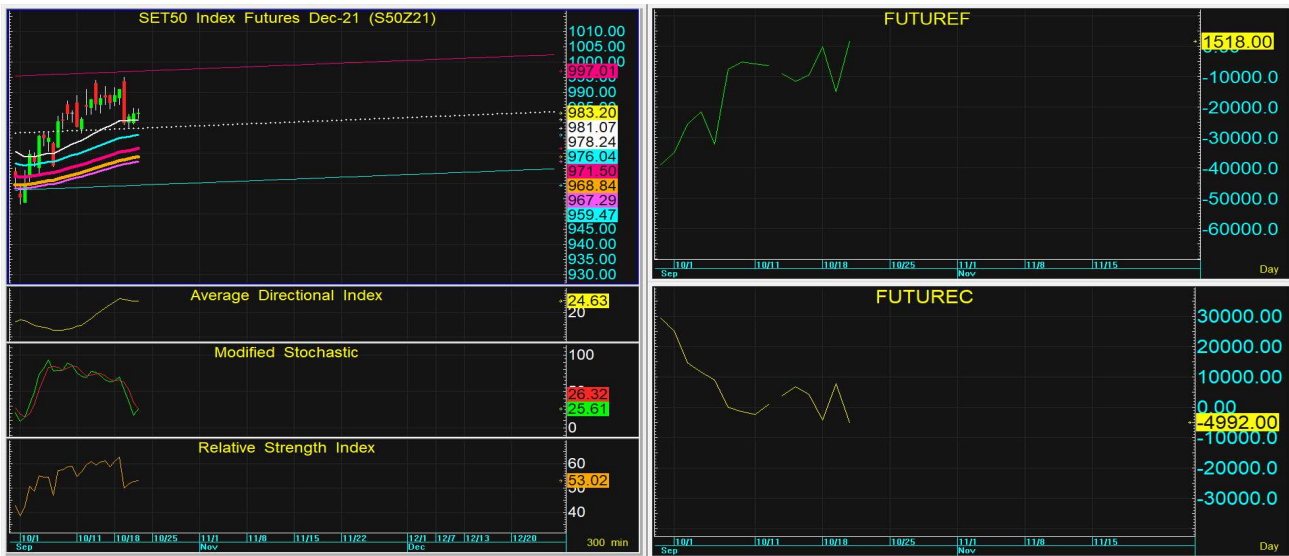


21 ตุลาคม 2564



นักวิเคราะห์: กมลชัย พลอินทวงษ์
เลขทะเบียนนักวิเคราะห์: 018239
Tel. (662) 088 9341

S50Z21 **983.3** **S=972-977** **R=987-992**



กลยุทธ์: ยังคงปิดนิ้วเนี้ยแถวเส้น 10 วันต่อเลยทำให้เล่นได้ทั้งสองหน้า ดังนั้นหากซิงเด็งก่อนก็อาจเสี่ยง OPEN SHORT แถวๆแนวต้านที่ ให้แล้วรอดปิดทำกำไรตอนย่อตัวกลับลงมาในระหว่างวัน โดยกำหนดจุดตัดขาดทุนหรือ CUT LOSS เมื่อราคาขาดทุนเกิน 5 Points เพื่อทำ Risk-Control หรือเมื่อ S50Z21 ปิดเหนือ 993

ในทางกลับกันหากเกิดการย่อตัวหรือ OPEN LONG แถวๆแนวรับที่ ให้แล้วรอดขายทำกำไรตอนดีดกลับขึ้นมาแต่ก็ควรวาง Trailing stop ด้วยนะหากราคาออกจากต้นทุนเกิน 5 Points หรือเมื่อ S50Z21 ลงมาปิดต่ำกว่า 971

สรุปตลาด SET50 Index Futures

	Price			Settlement Price			Volume	Open Interest
	Open	High	Low	Prior	Last	Change		
S50V21	981.0	984.6	979.7	982.5	983.1	0.7	436	239
S50X21	983.6	984.6	983.3	982.0	984.0	-0.1	11	157
S50Z21	980.0	984.7	979.6	981.8	983.2	1.5	98,536	355,258
S50H22	974.5	979.6	974.5	977.2	978.5	1.3	6,961	43,043
S50M22	973.0	978.0	973.0	975.7	976.8	1.3	1,690	12,566
S50U22	972.9	975.1	971.0	972.8	974.0	1.2	745	3,903

สรุปตลาด Currency Futures

	Price			Settlement Price			Volume	Open Interest
	Open	High	Low	Prior	Last	Change		
USDV21	33.37	33.47	33.36	33.33	33.43	0.04	172	374
USDX21	33.36	33.36	33.36	33.33	33.36	0.03	70	74
USDZ21	33.36	33.47	33.34	33.35	33.37	0.01	15,304	106,719
USDH22	33.36	33.52	33.35	33.35	33.38	0.03	1,261	17,238

สรุปยอดซื้อขายสุทธิ Futures ตามประเภทหลักทรัพย์ (สัญญา)

	Foreign			Institution			Local		
	Long	Short	Net	Long	Short	Net	Long	Short	Net
SET50 Index Futures	51,124	34,701	16,423	16,180	19,846	-3,666	41,075	53,832	-12,757
Metal Futures	21,693	22,015	-322	5,318	5,007	311	18,375	18,364	11
Single Stock Futures	11,024	6,698	4,326	131,780	90,388	41,392	89,987	135,705	-45,718
Currency Futures	0	0	0	2,716	3,081	-365	14,091	13,726	365

สรุปตลาด Futures Gold & Oil Futures

	Price			Settlement Price		Volume	Open Interest
	High	Low	Close	Prior	Change		
GF10V21	28,280	28,050	28,190	28,200	-	1,382	2,245
GFV21	28,270	28,050	28,230	28,200	40	58	178
GF10Z21	28,320	28,080	28,220	28,230	20	3,216	8,493
GFZ21	28,300	28,090	28,190	28,230	-40	43	196
GOZ21	1,788	1,770	1,781	1,782	-2	31,105	12,861
SVFZ21	24	24	24	24	0	363	831
GF10G22	28,350	28,110	28,250	28,250	10	1,424	3,585
GFG22	28,340	28,120	28,120	28,250	40	14	77

SET50

	Expiration date	Days to maturity	Rf	FV of periodic dividend	Current spot	Fair future price	Current future price	Premium / Discount from fair price (pts)	premium / discount (%)	Premium / Discount from spot price (pts)
S50Z21	29-Dec-21	69	1.58%	0.0	985.86	988.8	983.3	-5.5	-0.6	-2.6
S50H22	30-Mar-22	160	1.67%	15.2	985.86	978.0	978.5	0.5	0.1	-7.4
S50M22	29-Jun-22	251	1.79%	2.0	985.86	996.1	977	-19.1	-1.9	-8.9
S50U22	29-Sep-22	343	1.65%	17.3	985.86	984.0	974	-10.0	-1.0	-11.9

Gold

	Expiration date	Days to maturity	Current spot (USD)	Rf	Current FX	Fair future price	Current future price	Premium / Discount from fair price (Bt)	premium / discount (%)
GFV21	28-Oct-21	7	1,784.4	2.50%	33.356	28,305	28,320	15	0.1%
GFZ21	29-Dec-21	69	1,784.4	2.53%	33.356	28,428	28,350	-78	-0.3%
GFG22	25-Feb-22	127	1,784.4	2.59%	33.356	28,548	28,370	-178	-0.6%

USD

	Expiration date	Days to maturity	Current FX	TH1 YY	US1YY	Fair future price	Current future price	Premium / Discount from fair price (Bt)	premium / discount (%)
USDV21	28-Oct-21	7	33.35	2.60%	0.11%	33.37	33.40	0.03	0.1%
USDZ21	29-Dec-21	69	33.35	2.60%	0.11%	33.51	33.40	-0.11	-0.3%
USDH22	29-Dec-21	69	33.35	2.60%	0.11%	33.51	33.40	-0.11	-0.3%

* In computing fair future price of oil, gold, and silver we disregard storage cost & convenience yield for simplicity reason

Fair gold spot price

		Gold spot (USD/oz)										
		1,734	1,744	1,754	1,764	1,774	1,784	1,794	1,804	1,814	1,824	1,834
THB/USD	33.10	27,288	27,445	27,603	27,760	27,917	28,075	28,232	28,389	28,547	28,704	28,861
	33.15	27,329	27,487	27,644	27,802	27,959	28,117	28,275	28,432	28,590	28,747	28,905
	33.20	27,370	27,528	27,686	27,844	28,002	28,159	28,317	28,475	28,633	28,791	28,948
	33.25	27,412	27,570	27,728	27,886	28,044	28,202	28,360	28,518	28,676	28,834	28,992
	33.30	27,453	27,611	27,769	27,928	28,086	28,244	28,403	28,561	28,719	28,877	29,036
	33.35	27,494	27,653	27,811	27,970	28,128	28,287	28,445	28,604	28,762	28,921	29,079
	33.40	27,535	27,694	27,853	28,012	28,170	28,329	28,488	28,647	28,805	28,964	29,123
	33.45	27,577	27,736	27,895	28,054	28,212	28,371	28,530	28,689	28,848	29,007	29,166
	33.50	27,618	27,777	27,936	28,095	28,255	28,414	28,573	28,732	28,892	29,051	29,210
	33.55	27,659	27,818	27,978	28,137	28,297	28,456	28,616	28,775	28,935	29,094	29,254
	33.60	27,700	27,860	28,020	28,179	28,339	28,499	28,658	28,818	28,978	29,138	29,297