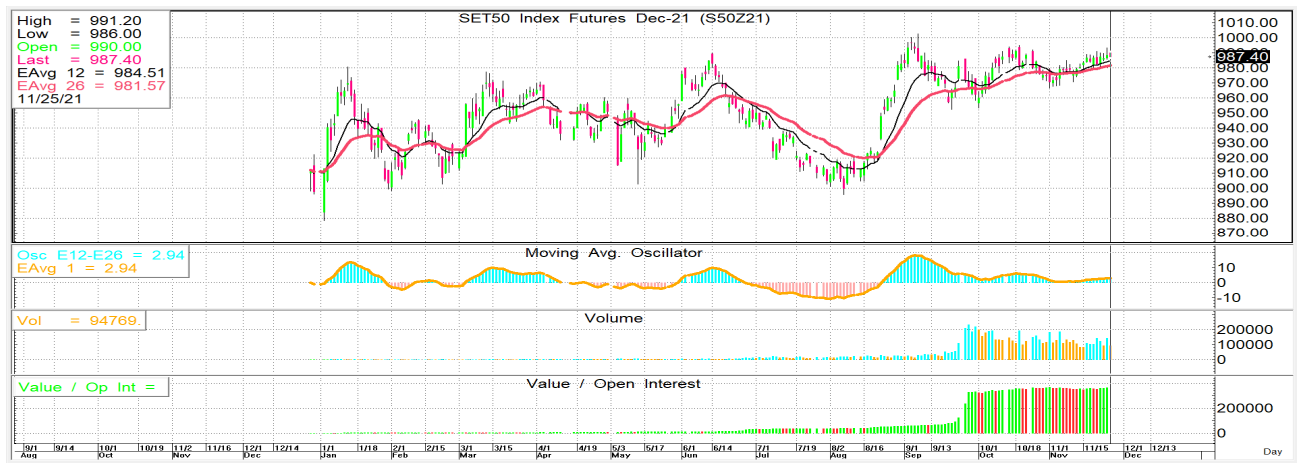
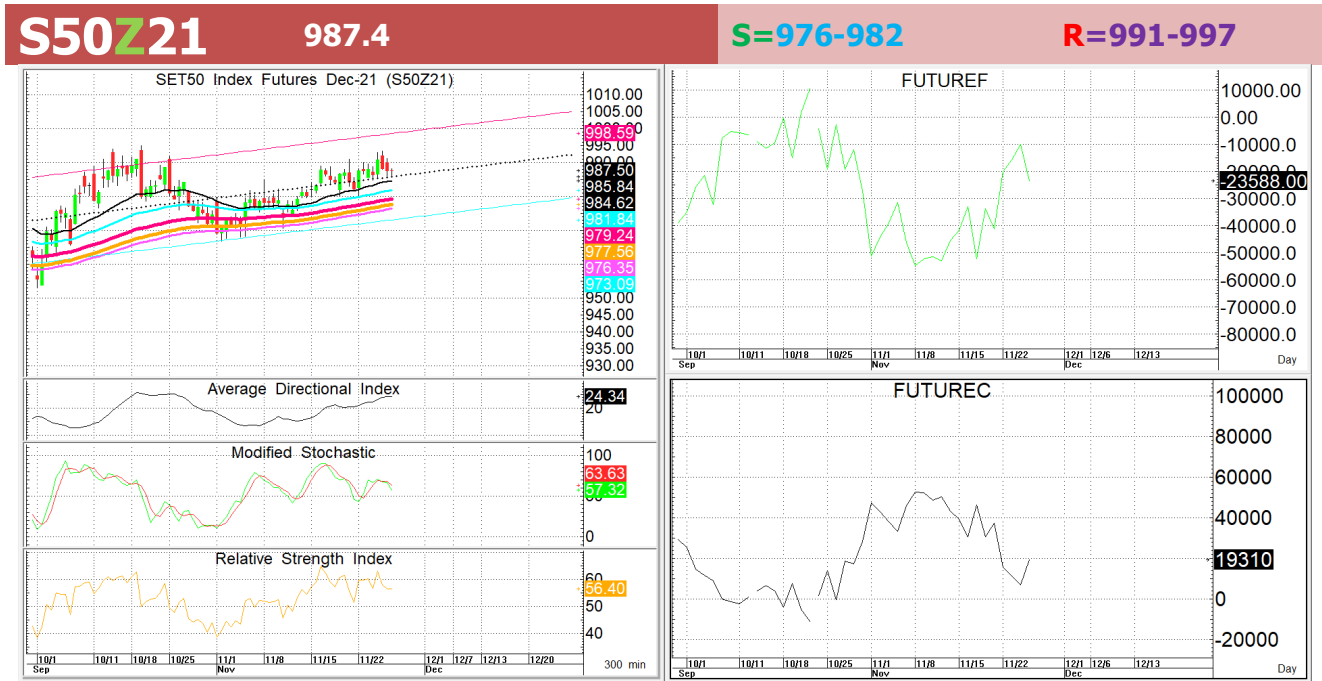




นักวิเคราะห์: กมลชัย พลอินทวงษ์  
เลขทะเบียนนักวิเคราะห์: 018239  
Tel. (662) 088 9341

26 พฤศจิกายน 2564



กลยุทธ์: เหตุเพราะว่ายืนเหนือเส้น 10 วันได้อยู่จึงทำให้นายวยังคงได้เปรียบต่อจนกว่าจะหลุด 985 ลงมาในราคาปิดจึงขอลวางแผนการ TRADE ตามนี้กล่าวคือ หากเกิดการย่อตัวลงมาแล้วอยาก OPEN LONG ลุ้นการไปต่อในระหว่างวันที่ทำได้แถวๆ แนวรับที่ให้แล้วรอขาย ทำกำไรตอนกลับขึ้นมาต่อแต่ก็ควรวาง Trailing stop ด้วยนะหากราคาออกจากต้นทุนเกิน 5 Points หรือเมื่อ S50Z21 ลงมาปิดต่ำกว่า 975

ในทางกลับกันหากซิ่งเด็งก่อนแล้วอยากสวน trend ด้วยการเสี่ยงเล่นหน้าสั้นเพื่อหวังกิน Gaps ช่วงย่อก็ทำได้ด้วยการ OPEN SHORT แถวๆ แนวต้านที่ให้แล้วรอปิดทำกำไรตอนย่อตัวกลับลงมาในระหว่างวัน โดยกำหนดจุดตัดขาดทุนหรือ CUT LOSS เมื่อราคาขาดทุนเกิน 5 Points เพื่อทำ Risk-Control หรือเมื่อ S50Z21 ปิดเหนือ 998

**สรุปตลาด SET50 Index Futures**

	Price			Settlement Price			Volume	Open Interest
	Open	High	Low	Prior	Last	Change		
S50X21	991.0	991.0	986.7	988.8	987.0	-1.8	33	112
S50Z21	990.0	991.2	986.0	988.3	987.5	-0.9	94,769	359,203
S50F22	988.6	988.6	984.5	986.9	984.6	-2.3	19	89
S50H22	986.0	986.0	981.1	983.2	982.5	-0.8	10,640	52,772
S50M22	984.9	984.9	980.3	982.5	981.8	-0.8	2,686	21,903
S50U22	982.0	982.4	978.1	979.7	979.5	-0.2	1,174	6,912

**สรุปตลาด Currency Futures**

	Price			Settlement Price			Volume	Open Interest
	Open	High	Low	Prior	Last	Change		
USDZ21	33.38	33.39	33.38	33.34	33.39	0.04	7	12
USDZ21	33.34	33.41	33.28	33.33	33.34	0.03	12,880	108,849
USDF22	33.30	33.34	33.30	33.26	33.34	0.08	5	8,402
USDH22	33.28	33.36	33.26	33.28	33.30	0.02	5,495	40,671

**สรุปยอดซื้อขายสุทธิ Futures ตามประเภทนักลงทุน (สัญญา)**

	Foreign			Institution			Local		
	Long	Short	Net	Long	Short	Net	Long	Short	Net
SET50 Index Futures	33,897	47,375	-13,478	20,364	19,062	1,302	55,060	42,884	12,176
Metal Futures	20,576	20,975	-399	4,902	4,629	273	18,788	18,662	126
Single Stock Futures	19,086	42,329	-23,243	130,823	200,853	-70,030	225,488	132,215	93,273
Currency Futures	0	0	0	10,943	3,062	7,881	7,444	18,387	-10,943

**สรุปตลาด Futures Gold & Oil Futures**

	Price			Settlement Price		Volume	Open Interest
	High	Low	Close	Prior	Change		
GF10Z21	28,450	28,270	28,440	28,400	30	2,185	6,382
GFZ21	28,450	28,290	28,450	28,400	50	77	177
GOZ21	1,797	1,780	1,795	1,794	1	25,561	24,087
SVFZ21	24	23	24	24	0	35	816
GF10G22	28,490	28,320	28,480	28,440	40	1,215	5,126
GFG22	28,440	28,430	28,440	28,420	50	7	232
GOH22	1,802	1,785	1,800	1,800	-	13,850	17,589
SVFH22	24	24	24	24	-	465	1,084

**SET50**

	Expiration date	Days to maturity	Rf	FV of periodic dividend	Current spot	Fair future price	Current future price	Premium / Discount from fair price (pts)	premium / discount (%)	Premium / Discount from spot price (pts)
S50Z21	29-Dec-21	33	1.58%	0.0	987.6	989.0	987.4	-1.6	-0.2	-0.2
S50H22	30-Mar-22	124	1.67%	15.2	987.6	978.1	982.4	4.3	0.4	-5.2
S50M22	29-Jun-22	215	1.79%	2.0	987.6	996.1	981.7	-14.4	-1.4	-5.9
S50U22	29-Sep-22	307	1.65%	17.3	987.6	984.2	979.5	-4.7	-0.5	-8.1

**Gold**

	Expiration date	Days to maturity	Current spot (USD)	Rf	Current FX	Fair future price	Current future price	Premium / Discount from fair price (Bt)	premium / discount (%)
GFZ21	29-Dec-21	33	1,784.1	2.50%	33.453	28,434	28,420	-14	0.0%
GFG22	25-Feb-22	91	1,784.1	2.53%	33.453	28,549	28,490	-59	-0.2%
GFJ22	28-Apr-22	153	1,784.1	2.59%	33.453	28,679	28,530	-149	-0.5%

**USD**

	Expiration date	Days to maturity	Current FX	TH1 YY	US1YY	Fair future price	Current future price	Premium / Discount from fair price (Bt)	premium / discount (%)
USDZ21	29-Dec-21	33	33.44	2.60%	0.11%	33.52	33.41	-0.11	-0.3%
USDF22	28-Jan-22	63	33.44	2.60%	0.11%	33.58	33.41	-0.17	-0.5%
USDH22	30-Mar-22	124	33.44	2.60%	0.11%	33.72	33.36	-0.36	-1.1%

\* In computing fair future price of oil, gold, and silver we disregard storage cost & convenience yield for simplicity reason

**Fair gold spot price**

		Gold spot (USD/oz)										
		1,734	1,744	1,754	1,764	1,774	1,784	1,794	1,804	1,814	1,824	1,834
THB/USD	33.19	27,357	27,515	27,673	27,831	27,988	28,146	28,304	28,462	28,620	28,777	28,935
	33.24	27,399	27,557	27,715	27,873	28,031	28,189	28,347	28,505	28,663	28,821	28,979
	33.29	27,440	27,598	27,756	27,915	28,073	28,231	28,389	28,548	28,706	28,864	29,022
	33.34	27,481	27,640	27,798	27,956	28,115	28,273	28,432	28,590	28,749	28,907	29,066
	33.39	27,522	27,681	27,840	27,998	28,157	28,316	28,475	28,633	28,792	28,951	29,109
	33.44	27,563	27,722	27,881	28,040	28,199	28,358	28,517	28,676	28,835	28,994	29,153
	33.49	27,605	27,764	27,923	28,082	28,241	28,401	28,560	28,719	28,878	29,037	29,197
	33.54	27,646	27,805	27,965	28,124	28,284	28,443	28,602	28,762	28,921	29,081	29,240
	33.59	27,687	27,847	28,006	28,166	28,326	28,485	28,645	28,805	28,964	29,124	29,284
	33.64	27,728	27,888	28,048	28,208	28,368	28,528	28,688	28,848	29,008	29,167	29,327
	33.69	27,770	27,930	28,090	28,250	28,410	28,570	28,730	28,891	29,051	29,211	29,371