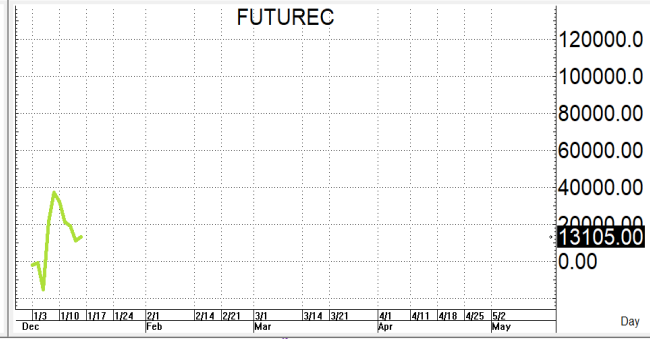
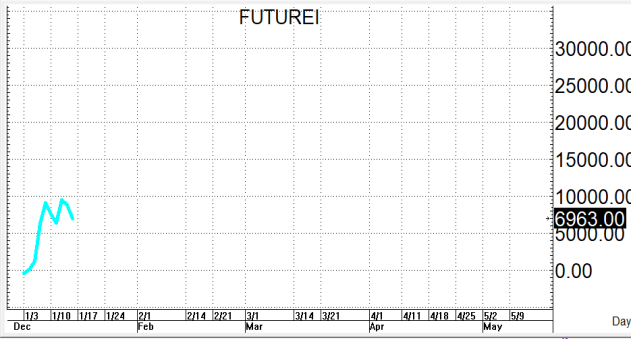
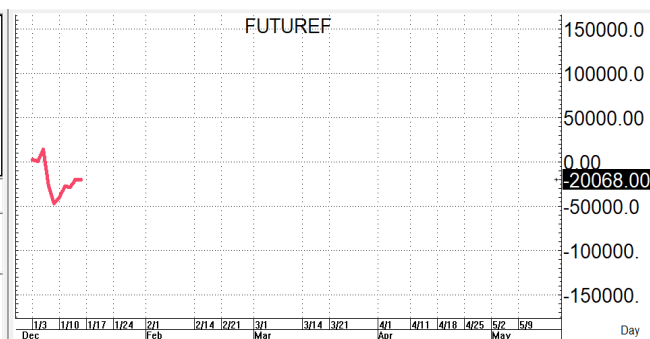
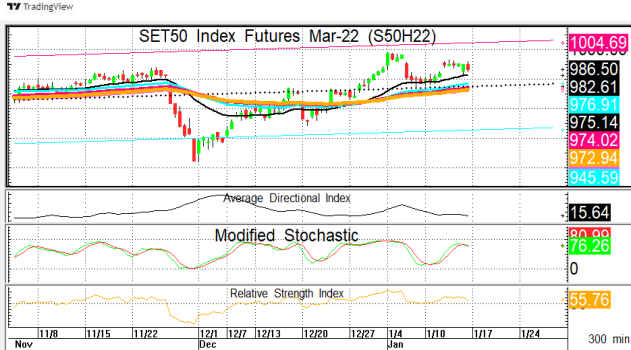




นักวิเคราะห์: กมลชัย พลอินทวงษ์
 เลขทะเบียนนักวิเคราะห์: 018239
 Tel. (662) 088 9341

17 มกราคม 2565

S50H22 **986.5** **S=972-977** **R=992-997**



กลยุทธ์: ยังคงปิดคอลลอยเส้น 10 วันต่อเลยทำให้เล่นได้ทั้ง 2 หน้าเลยขอวางแผนการเล่นตามนี้กล่าวคือ หากซิงอ่อนตัวลงมาก่อนก็ให้เปิด OPEN LONG แถวๆ แนวรับที่ให้แล้วรอขายทำกำไรตอนขึ้นต่อในระหว่างวันแต่ก็ควรวาง Trailing stop ด้วยนะหากราคาออกจากต้นทุนเกิน 5 Points หรือเมื่อ S50H22 ลงมาปิดต่ำกว่า 971

ในทางกลับกัน หากซิงดีดกลับขึ้นมาก่อนก็ให้ไป BET OPEN SHORT แถวๆ แนวต้านที่ให้แล้วรอปิดทำกำไรตอนย่อตัวกลับลงมาในระหว่างวัน โดยกำหนดจุดตัดขาดทุนหรือ CUT LOSS เมื่อราคาขาดทุนเกิน 5 Points เพื่อทำ Risk-Control หรือเมื่อ S50H22 ปิดเหนือ 998

สรุปตลาด SET50 Index Futures

	Price			Settlement Price			Volume	Open Interest
	Open	High	Low	Prior	Last	Change		
S50F22	987.9	994.0	985.8	993.7	990.0	-3.7	169	725
S50G22	986.0	992.2	985.0	990.7	988.6	-2.1	74	155
S50H22	985.5	992.0	982.3	990.4	986.5	-3.9	162,436	373,235
S50M22	983.5	987.6	978.4	986.2	982.1	-3.8	13,944	40,451
S50U22	979.5	984.4	975.3	983.1	979.0	-3.9	2,682	15,577
S50Z22	981.0	984.4	975.5	983.2	979.3	-3.7	1,954	3,952

สรุปตลาด Currency Futures

	Price			Settlement Price			Volume	Open Interest
	Open	High	Low	Prior	Last	Change		
USDF22	33.19	33.21	33.18	33.29	33.18	-0.10	12	14,691
USDG22	33.25	33.27	33.19	33.26	33.19	-0.07	62	340
USDH22	33.25	33.27	33.17	33.26	33.24	-0.02	9,988	131,285
USDM22	33.24	33.27	33.16	33.25	33.24	-0.01	1,120	8,044

สรุปยอดซื้อขายสุทธิ Futures ตามประเภทหลักทรัพย์ (สัญญา)

	Foreign			Institution			Local		
	Long	Short	Net	Long	Short	Net	Long	Short	Net
SET50 Index Futures	58,472	58,493	-21	35,935	37,782	-1,847	86,852	84,984	1,868
Metal Futures	24,273	22,181	2,092	4,384	6,057	-1,673	19,602	20,021	-419
Single Stock Futures	33,198	32,262	936	118,444	177,022	-58,578	171,687	114,045	57,642
Currency Futures	0	0	0	346	6,812	-6,466	10,836	4,350	6,486

สรุปตลาด Futures Gold & Oil Futures

	Price			Settlement Price		Volume	Open Interest
	High	Low	Close	Prior	Change		
GF10G22	28,820	28,660	28,780	28,750	20	4,045	9,441
GFG22	28,820	28,680	28,750	28,770	-20	170	298
GOH22	1,831	1,815	1,825	1,823	2	33,464	19,238
SVFH22	23	23	23	23	0	438	2,185
GF10J22	28,840	28,690	28,810	28,780	30	1,910	5,701
GFJ22	28,820	28,680	28,820	28,790	-20	97	321
GF10M22	28,850	28,710	28,810	28,810	-	1,317	3,896
GFM22	28,760	28,750	28,750	28,820	-20	8	127

SET50

	Expiration date	Days to maturity	Rf	FV of periodic dividend	Current spot	Fair future price	Current future price	Premium / Discount from fair price (pts)	premium / discount (%)	Premium / Discount from spot price (pts)
S50H22	30-Mar-22	72	1.58%	0.0	993.89	997.0	986.5	-10.5	-1.1	-7.4
S50M22	29-Jun-22	163	1.67%	15.2	993.89	986.2	982.4	-3.8	-0.4	-11.5
S50U22	29-Sep-22	255	1.79%	2.0	993.89	1004.4	979.2	-25.2	-2.5	-14.7
S50Z22	29-Dec-22	346	1.65%	17.3	993.89	992.3	979.5	-12.8	-1.3	-14.4

Gold

	Expiration date	Days to maturity	Current spot (USD)	Rf	Current FX	Fair future price	Current future price	Premium / Discount from fair price (Bt)	premium / discount (%)
GFG22	25-Feb-22	39	1,816.7	2.50%	33.235	28,776	28,700	-76	-0.3%
GFJ22	28-Apr-22	101	1,816.7	2.53%	33.235	28,901	28,730	-171	-0.6%
GFM22	29-Jun-22	163	1,816.7	2.59%	33.235	29,034	28,710	-324	-1.1%

USD

	Expiration date	Days to maturity	Current FX	TH1 YY	US1YY	Fair future price	Current future price	Premium / Discount from fair price (Bt)	premium / discount (%)
USDF22	28-Jan-22	11	33.225	2.60%	0.11%	33.25	33.20	-0.05	-0.2%
USDH22	30-Mar-22	72	33.225	2.60%	0.11%	33.39	33.19	-0.20	-0.6%
USDM22	29-Jun-22	163	33.225	2.60%	0.11%	33.60	33.19	-0.41	-1.2%

* In computing fair future price of oil, gold, and silver we disregard storage cost & convenience yield for simplicity reason

Fair gold spot price

		Gold spot (USD/oz)										
		1,767	1,777	1,787	1,797	1,807	1,817	1,827	1,837	1,847	1,857	1,867
THB/USD	32.98	27,691	27,848	28,005	28,161	28,318	28,475	28,632	28,788	28,945	29,102	29,259
	33.03	27,733	27,890	28,047	28,204	28,361	28,518	28,675	28,832	28,989	29,146	29,303
	33.08	27,775	27,932	28,090	28,247	28,404	28,561	28,718	28,876	29,033	29,190	29,347
	33.13	27,817	27,975	28,132	28,290	28,447	28,604	28,762	28,919	29,077	29,234	29,392
	33.18	27,859	28,017	28,175	28,332	28,490	28,648	28,805	28,963	29,121	29,278	29,436
	33.23	27,901	28,059	28,217	28,375	28,533	28,691	28,849	29,007	29,165	29,322	29,480
	33.28	27,943	28,101	28,259	28,418	28,576	28,734	28,892	29,050	29,208	29,367	29,525
	33.33	27,985	28,144	28,302	28,460	28,619	28,777	28,936	29,094	29,252	29,411	29,569
	33.38	28,027	28,186	28,344	28,503	28,662	28,820	28,979	29,138	29,296	29,455	29,613
	33.43	28,069	28,228	28,387	28,546	28,705	28,863	29,022	29,181	29,340	29,499	29,658
	33.48	28,111	28,270	28,429	28,588	28,748	28,907	29,066	29,225	29,384	29,543	29,702