



นักวิเคราะห์: กมลชัย พลอินทวงษ์
เลขทะเบียนนักวิเคราะห์: 018239
Tel. (662) 088 9341

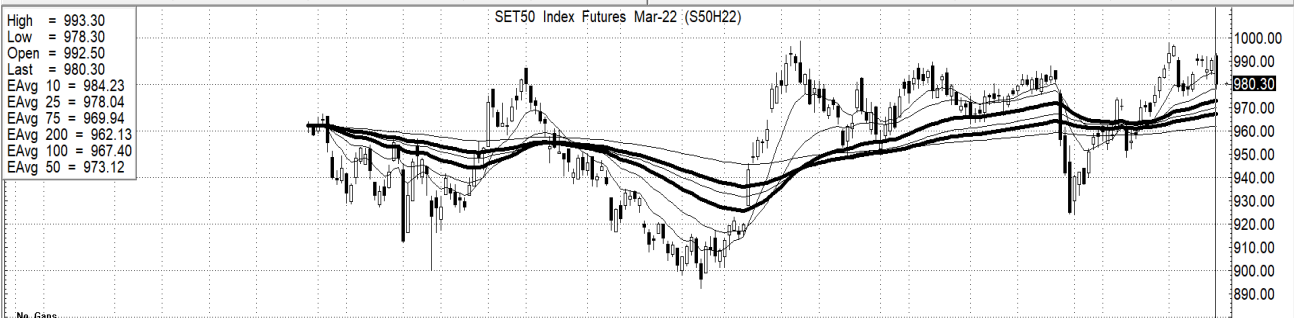
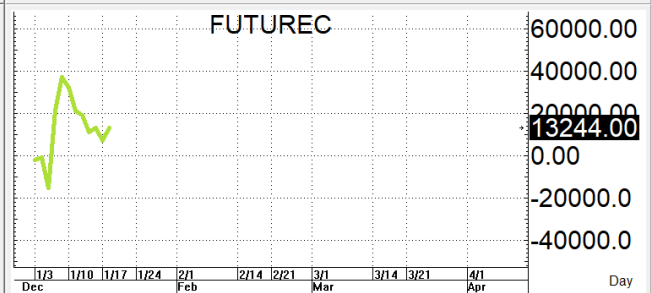
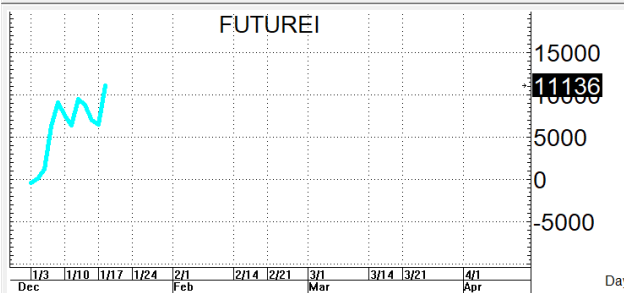
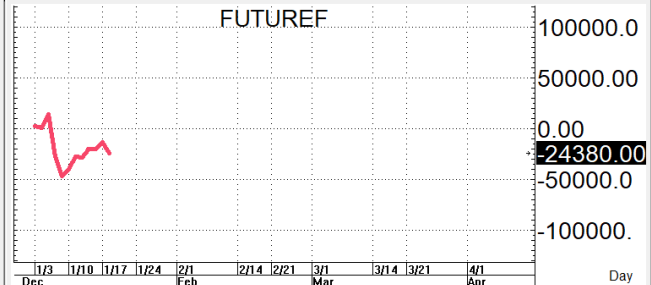
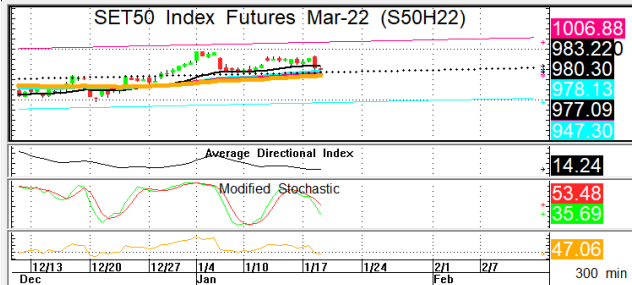
19 มกราคม 2565

S50H22

980.3

S=965-972

R=984-991



กลยุทธ์: พลิกล้มมาเล่นได้เส้น 10 วันใหม่จึงทำให้หน้าสั้นวกกลับมาได้เปรียบจึงต้องวางแผนการเล่นตามนี้กล่าวคือ หากซิงอ่อนตัวลงมา ก่อนก็ให้เสียงเปิด OPEN LONG แถวๆ แนวรับที่ให้แล้วรอขายทำกำไรตอนดีดกลับขึ้นมาในระหว่างวันแต่ก็ควรวาง Trailing stop ด้วยนะ หากราคาออกจากต้นทุนเกิน 5 Points หรือเมื่อ S50H22 ลงมาปิดต่ำกว่า 964 ในทางกลับกัน หากซิงดีดกลับขึ้นมาก่อนก็ให้ไป OPEN SHORT แถวๆ แนวต้านที่ให้แล้วรอปิดทำกำไรตอนอ่อนตัวกลับลงมาในระหว่างวัน โดยกำหนดจุดตัดขาดทุนหรือ CUT LOSS เมื่อราคาขาดทุนเกิน 5 Points เพื่อทำ Risk-Control หรือเมื่อ S50H22 ปิดเหนือ 992

สรุปตลาด SET50 Index Futures

	Price			Settlement Price			Volume	Open Interest
	Open	High	Low	Prior	Last	Change		
S50F22	996.0	996.0	982.9	993.4	983.5	-9.9	402	727
S50G22	994.0	994.0	980.9	992.6	982.3	-10.3	70	113
S50H22	992.5	993.3	978.3	990.4	980.3	-10.1	201,070	384,317
S50M22	988.0	988.3	973.9	985.8	975.6	-10.2	19,357	44,012
S50U22	983.5	985.0	970.8	982.6	972.5	-10.1	4,333	15,884
S50Z22	985.0	985.1	971.2	982.7	972.8	-9.9	2,501	4,324

สรุปตลาด Currency Futures

	Price			Settlement Price			Volume	Open Interest
	Open	High	Low	Prior	Last	Change		
USDF22	33.05	33.05	32.95	33.08	33.04	0.02	15	6,562
USDG22	33.01	33.12	32.98	33.11	33.10	-0.01	29	253
USDH22	33.10	33.14	32.90	33.09	33.13	0.04	15,402	132,772
USDM22	33.09	33.14	32.91	33.08	33.12	0.04	3,134	12,763

สรุปยอดซื้อขายสุทธิ Futures ตามประเภทหลักทรัพย์ (สัญญา)

	Foreign			Institution			Local		
	Long	Short	Net	Long	Short	Net	Long	Short	Net
SET50 Index Futures	66,402	77,155	-10,753	48,238	43,616	4,622	113,093	106,962	6,131
Metal Futures	9,497	14,838	-5,341	2,396	3,184	-788	12,493	6,364	6,129
Single Stock Futures	26,774	25,022	1,752	225,198	207,469	17,729	211,271	230,752	-19,481
Currency Futures	0	0	0	3,309	6,414	-3,105	15,271	12,091	3,180

สรุปตลาด Futures Gold & Oil Futures

	Price			Settlement Price		Volume	Open Interest
	High	Low	Close	Prior	Change		
GF10G22	28,660	28,480	28,500	28,640	-150	2,862	8,822
GFG22	28,620	28,480	28,500	28,610	-110	61	359
GOH22	1,825	1,812	1,813	1,823	-10	14,755	20,190
SVFH22	23	23	23	23	0	203	1,845
GF10J22	28,690	28,500	28,530	28,660	-140	1,631	6,288
GFJ22	28,630	28,470	28,470	28,630	-130	21	323
GF10M22	28,710	28,520	28,550	28,680	-130	1,187	4,452
GFM22	28,660	28,540	28,560	28,650	-100	14	132

SET50

	Expiration date	Days to maturity	Rf	FV of periodic dividend	Current spot	Fair future price	Current future price	Premium / Discount from fair price (pts)	premium / discount (%)	Premium / Discount from spot price (pts)
S50H22	30-Mar-22	70	1.58%	0.0	987.6	990.6	980.3	-10.3	-1.0	-7.3
S50M22	29-Jun-22	161	1.67%	15.2	987.6	979.8	975.6	-4.2	-0.4	-12.0
S50U22	29-Sep-22	253	1.79%	2.0	987.6	997.9	972.5	-25.4	-2.5	-15.1
S50Z22	29-Dec-22	344	1.65%	17.3	987.6	985.9	972.8	-13.1	-1.3	-14.8

Gold

	Expiration date	Days to maturity	Current spot (USD)	Rf	Current FX	Fair future price	Current future price	Premium / Discount from fair price (Bt)	premium / discount (%)
GFG22	25-Feb-22	37	1,812.3	2.50%	33.155	28,634	28,510	-124	-0.4%
GFJ22	28-Apr-22	99	1,812.3	2.53%	33.155	28,758	28,520	-238	-0.8%
GFM22	29-Jun-22	161	1,812.3	2.59%	33.155	28,889	28,630	-259	-0.9%

USD

	Expiration date	Days to maturity	Current FX	TH1YY	US1YY	Fair future price	Current future price	Premium / Discount from fair price (Bt)	premium / discount (%)
USDF22	28-Jan-22	9	33.145	2.60%	0.11%	33.17	33.10	-0.07	-0.2%
USDH22	30-Mar-22	70	33.145	2.60%	0.11%	33.30	33.11	-0.19	-0.6%
USDM22	29-Jun-22	161	33.145	2.60%	0.11%	33.51	33.15	-0.36	-1.1%

* In computing fair future price of oil, gold, and silver we disregard storage cost & convenience yield for simplicity reason

Fair gold spot price

		Gold spot (USD/oz)										
		1,762	1,772	1,782	1,792	1,802	1,812	1,822	1,832	1,842	1,852	1,862
THB/USD	32.90	27,555	27,712	27,868	28,024	28,181	28,337	28,493	28,650	28,806	28,962	29,119
	32.95	27,597	27,754	27,910	28,067	28,223	28,380	28,537	28,693	28,850	29,006	29,163
	33.00	27,639	27,796	27,953	28,109	28,266	28,423	28,580	28,737	28,894	29,050	29,207
	33.05	27,681	27,838	27,995	28,152	28,309	28,466	28,623	28,780	28,937	29,095	29,252
	33.10	27,723	27,880	28,037	28,195	28,352	28,509	28,667	28,824	28,981	29,139	29,296
	33.15	27,765	27,922	28,080	28,237	28,395	28,552	28,710	28,867	29,025	29,183	29,340
	33.20	27,807	27,964	28,122	28,280	28,438	28,595	28,753	28,911	29,069	29,227	29,384
	33.25	27,848	28,006	28,164	28,322	28,480	28,639	28,797	28,955	29,113	29,271	29,429
	33.30	27,890	28,049	28,207	28,365	28,523	28,682	28,840	28,998	29,156	29,315	29,473
	33.35	27,932	28,091	28,249	28,408	28,566	28,725	28,883	29,042	29,200	29,359	29,517
	33.40	27,974	28,133	28,292	28,450	28,609	28,768	28,926	29,085	29,244	29,403	29,561