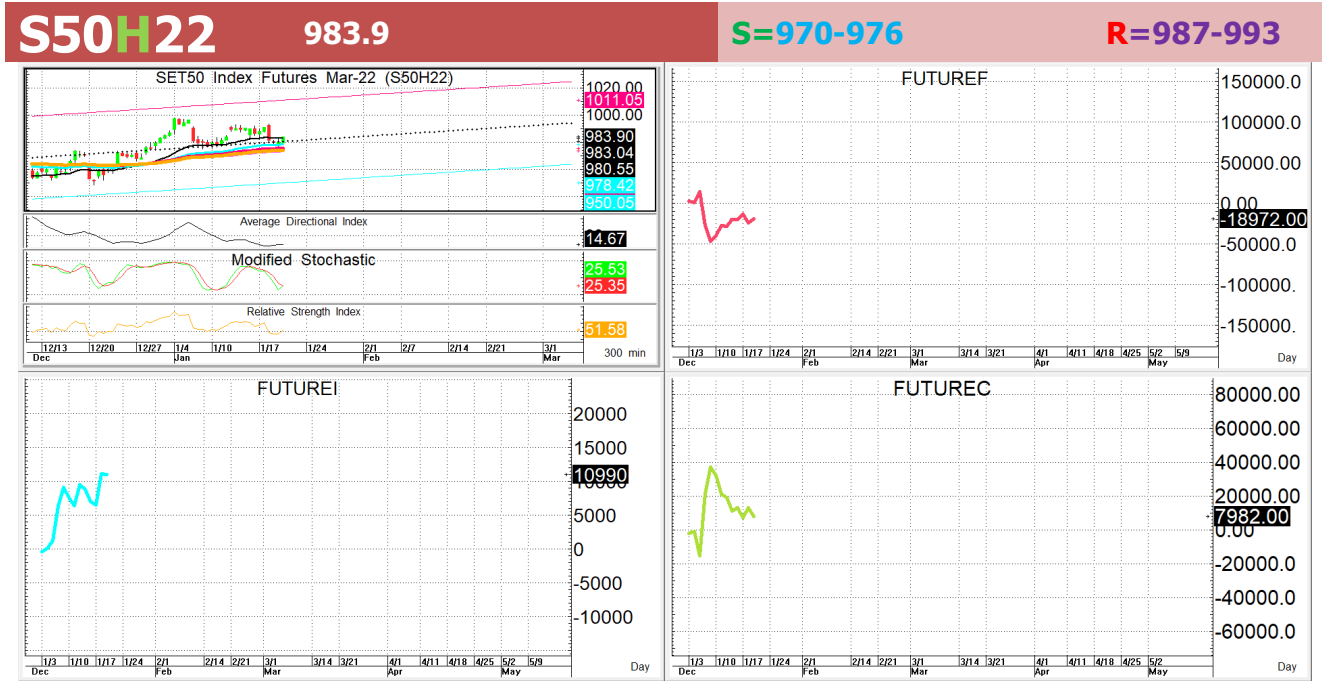




นักวิเคราะห์: กมลชัย พลอินทวงษ์  
เลขทะเบียนนักวิเคราะห์: 018239  
Tel. (662) 088 9341

20 มกราคม 2565



TrinitySecurities-2 published on TradingView.com, Jan 20, 2022 07:58 UTC+7

SET50 INDEX (MAR 2022), 1h, TFXEX O981.6 H984.0 L981.5 C983.9 +2.4 (+0.24%)



TradingView

กลยุทธ์: เล่นได้เส้น 10 วันนิดๆเลยทำให้หน้าสั้นได้เปรียบอยู่บ้างจึงต้องวางแผนการเล่นตามนี้กล่าวคือ หากซิงอ่อนตัวลงมาก่อนก็ให้เสี่ยงเปิด OPEN LONG แถวๆ แนวรับที่ให้แล้วรอขายทำกำไรตอนดีดกลับขึ้นมาในระหว่างวันแต่ก็ควรวาง Trailing stop ด้วยนะหากราคาออกจากต้นทุนเกิน 5 Points หรือเมื่อ S50H22 ลงมาปิดต่ำกว่า 969

ในทางกลับกัน หากซิงดีดกลับขึ้นมาก่อนก็ให้ไป OPEN SHORT แถวๆ แนวต้านที่ให้แล้วรอปิดทำกำไรตอนอ่อนตัวกลับลงมาในระหว่างวัน โดยกำหนดจุดตัดขาดทุนหรือ CUT LOSS เมื่อราคาขาดทุนเกิน 5 Points เพื่อทำ Risk-Control หรือเมื่อ S50H22 ปิดเหนือ 994

**สรุปตลาด SET50 Index Futures**

	Price			Settlement Price			Volume	Open Interest
	Open	High	Low	Prior	Last	Change		
S50F22	982.5	990.0	982.5	983.5	990.0	5.6	462	705
S50G22	980.4	985.1	979.7	982.3	985.1	2.8	86	146
S50H22	978.0	984.0	976.7	980.3	983.9	3.6	143,629	369,855
S50M22	972.5	979.5	972.0	975.6	979.4	3.6	14,493	43,487
S50U22	970.0	976.4	969.0	972.5	976.1	3.5	2,992	16,145
S50Z22	967.5	976.3	967.5	972.8	976.2	3.2	1,587	4,544

**สรุปตลาด Currency Futures**

	Price			Settlement Price			Volume	Open Interest
	Open	High	Low	Prior	Last	Change		
USDF22	33.22	33.22	33.22	33.10	33.22	-0.05	1	6,562
USDG22	33.20	33.24	33.05	33.10	33.05	-0.05	34	253
USDH22	33.11	33.26	33.03	33.13	33.05	-0.08	19,106	131,621
USDM22	33.10	33.22	33.03	33.12	33.03	-0.08	2,712	14,014

**สรุปยอดซื้อขายสุทธิ Futures ตามประเภทหลักทรัพย์ (สัญญา)**

	Foreign			Institution			Local		
	Long	Short	Net	Long	Short	Net	Long	Short	Net
SET50 Index Futures	53,281	47,873	5,408	26,531	26,677	-146	83,437	88,699	-5,262
Metal Futures	26,354	24,739	1,615	11,141	10,439	702	18,494	20,811	-2,317
Single Stock Futures	14,956	19,047	-4,091	180,651	131,149	49,502	143,393	188,804	-45,411
Currency Futures	0	0	0	5,643	4,243	1,400	16,210	17,600	-1,390

**สรุปตลาด Futures Gold & Oil Futures**

	Price			Settlement Price		Volume	Open Interest
	High	Low	Close	Prior	Change		
GF10G22	28,600	28,430	28,540	28,490	40	4,105	8,434
GFG22	28,600	28,460	28,510	28,500	20	171	314
GOH22	1,823	1,809	1,820	1,813	6	34,651	18,892
SVFH22	24	23	24	23	1	763	1,965
GF10J22	28,610	28,460	28,540	28,520	20	2,995	7,270
GFJ22	28,630	28,430	28,520	28,500	20	62	323
GF10M22	28,630	28,480	28,570	28,550	10	4,062	5,230
GFM22	28,640	28,530	28,630	28,550	40	83	161

**SET50**

	Expiration date	Days to maturity	Rf	FV of periodic dividend	Current spot	Fair future price	Current future price	Premium / Discount from fair price (pts)	premium / discount (%)	Premium / Discount from spot price (pts)
S50H22	30-Mar-22	69	1.58%	0.0	989.16	992.1	983.9	-8.2	-0.8	-5.3
S50M22	29-Jun-22	160	1.67%	15.2	989.16	981.3	979.2	-2.1	-0.2	-10.0
S50U22	29-Sep-22	252	1.79%	2.0	989.16	999.5	976	-23.5	-2.3	-13.2
S50Z22	29-Dec-22	343	1.65%	17.3	989.16	987.4	976	-11.4	-1.2	-13.2

**Gold**

	Expiration date	Days to maturity	Current spot (USD)	Rf	Current FX	Fair future price	Current future price	Premium / Discount from fair price (Bt)	premium / discount (%)
GFG22	25-Feb-22	36	1,843.1	2.50%	32.865	28,863	28,760	-103	-0.4%
GFJ22	28-Apr-22	98	1,843.1	2.53%	32.865	28,989	28,780	-209	-0.7%
GFM22	29-Jun-22	160	1,843.1	2.59%	32.865	29,121	28,790	-331	-1.1%

**USD**

	Expiration date	Days to maturity	Current FX	TH1YY	US1YY	Fair future price	Current future price	Premium / Discount from fair price (Bt)	premium / discount (%)
USDF22	28-Jan-22	8	32.855	2.60%	0.11%	32.87	32.95	0.08	0.2%
USDH22	30-Mar-22	69	32.855	2.60%	0.11%	33.01	32.95	-0.06	-0.2%
USDM22	29-Jun-22	160	32.855	2.60%	0.11%	33.22	32.93	-0.29	-0.9%

\* In computing fair future price of oil, gold, and silver we disregard storage cost & convenience yield for simplicity reason

**Fair gold spot price**

		Gold spot (USD/oz)										
		1,793	1,803	1,813	1,823	1,833	1,843	1,853	1,863	1,873	1,883	1,893
THB/USD	32.61	27,790	27,945	28,100	28,255	28,410	28,565	28,720	28,874	29,029	29,184	29,339
	32.66	27,832	27,987	28,143	28,298	28,453	28,608	28,764	28,919	29,074	29,229	29,384
	32.71	27,875	28,030	28,186	28,341	28,497	28,652	28,808	28,963	29,119	29,274	29,429
	32.76	27,917	28,073	28,229	28,385	28,540	28,696	28,852	29,007	29,163	29,319	29,474
	32.81	27,960	28,116	28,272	28,428	28,584	28,740	28,896	29,052	29,208	29,363	29,519
	32.86	28,003	28,159	28,315	28,471	28,627	28,784	28,940	29,096	29,252	29,408	29,564
	32.91	28,045	28,202	28,358	28,515	28,671	28,827	28,984	29,140	29,297	29,453	29,609
	32.96	28,088	28,245	28,401	28,558	28,715	28,871	29,028	29,184	29,341	29,498	29,654
	33.01	28,131	28,287	28,444	28,601	28,758	28,915	29,072	29,229	29,386	29,542	29,699
	33.06	28,173	28,330	28,487	28,645	28,802	28,959	29,116	29,273	29,430	29,587	29,744
	33.11	28,216	28,373	28,530	28,688	28,845	29,003	29,160	29,317	29,475	29,632	29,789