



นักวิเคราะห์: กมลชัย พลอินทวงษ์  
เลขทะเบียนนักวิเคราะห์: 018239  
Tel. (662) 088 9341

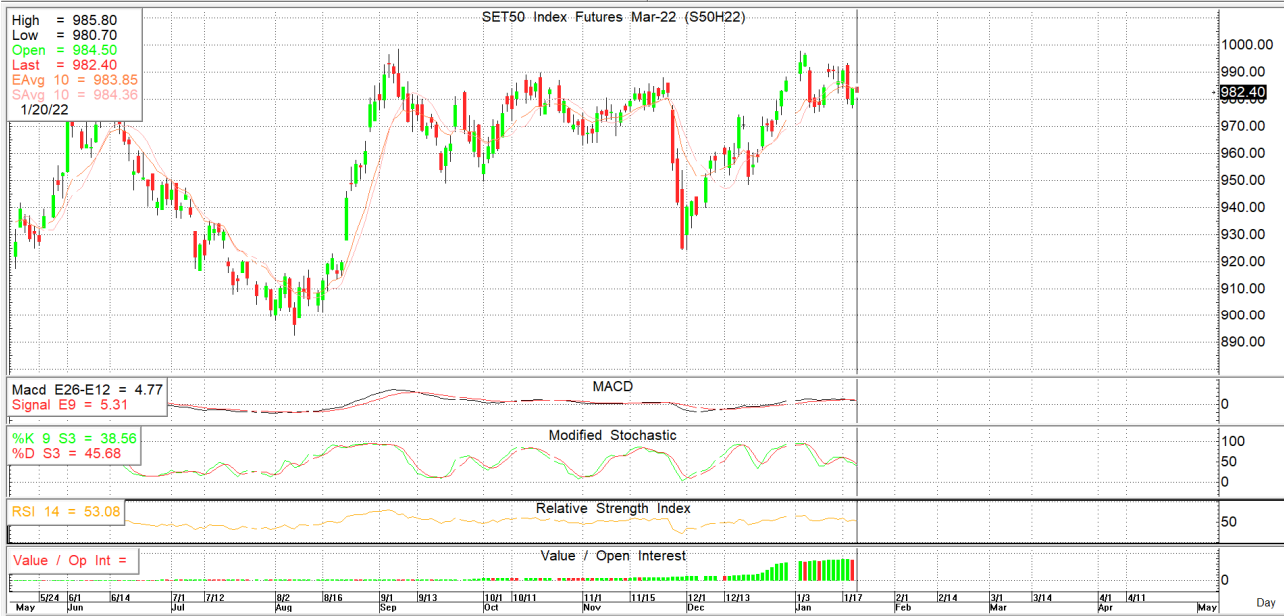
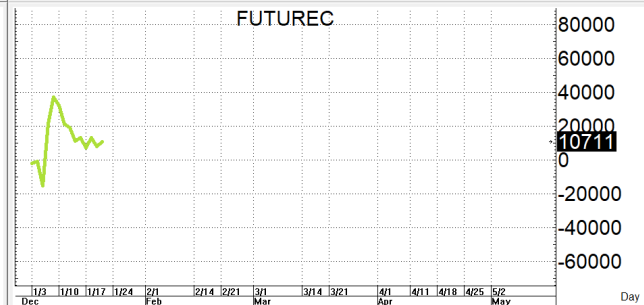
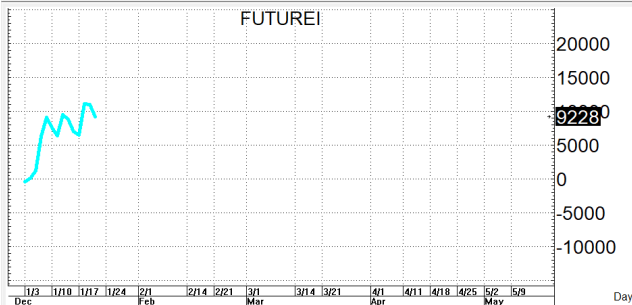
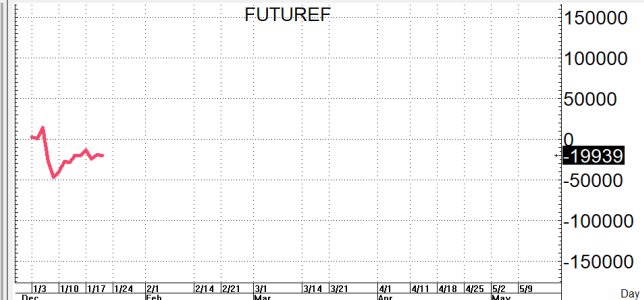
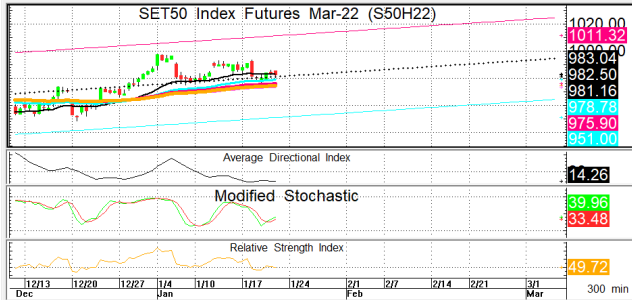
21 มกราคม 2565

**S50H22**

983.9

S=965-972

R=986-993



กลยุทธ์: ก็ยังคงเล่นได้สั้น 10 วันนิดๆอยู่เลยทำให้หน้าสั้นยังคงได้เปรียบต่อจิ้งจอกวางแผนการเล่นตามนี้กล่าวคือ หากซิงอ่อนตัวลงมาก่อนก็ให้เสียเปิด OPEN LONG แถวๆ แนวรับที่ให้แล้วรอขายทำกำไรตอนตีกลับขึ้นมาในระหว่างวันแต่ก็ควรวาง Trailing stop ด้วยนะหากราคาออกจากต้นทุนเกิน 5 Points หรือเมื่อ S50H22 ลงมาปิดต่ำกว่า 964

ในทางกลับกัน หากซิงตีกลับขึ้นมาก่อนก็ให้ไป OPEN SHORT แถวๆ แนวต้านที่ให้แล้วรอปิดทำกำไรตอนอ่อนตัวกลับลงมาในระหว่างวัน โดยกำหนดจุดตัดขาดทุนหรือ CUT LOSS เมื่อราคาขาดทุนเกิน 5 Points เพื่อทำ Risk-Control หรือเมื่อ S50H22 ปิดเหนือ 994

**สรุปตลาด SET50 Index Futures**

	Price			Settlement Price			Volume	Open Interest
	Open	High	Low	Prior	Last	Change		
S50F22	989.1	992.0	987.5	989.1	989.1	-	48	707
S50G22	986.0	987.9	984.0	985.1	985.5	0.4	18	149
S50H22	984.5	985.8	980.7	983.9	982.5	-1.5	95,970	369,367
S50M22	979.7	981.1	976.4	979.2	977.8	-1.5	9,766	43,905
S50U22	975.3	977.8	973.2	976.0	974.8	-1.4	1,347	16,218
S50Z22	977.0	977.9	973.5	976.0	975.0	-1.2	1,158	4,614

**สรุปตลาด Currency Futures**

	Price			Settlement Price			Volume	Open Interest
	Open	High	Low	Prior	Last	Change		
USDF22	33.00	33.00	32.91	33.05	32.93	-0.14	124	6,452
USDG22	33.03	33.03	32.91	33.05	32.92	-0.14	30	281
USDH22	33.05	33.08	32.90	33.05	32.91	-0.14	18,364	134,398
USDM22	33.04	33.07	32.88	33.04	32.89	-0.15	4,302	17,173

**สรุปยอดซื้อขายสุทธิ Futures ตามประเภทหลักทรัพย์ (สัญญา)**

	Foreign			Institution			Local		
	Long	Short	Net	Long	Short	Net	Long	Short	Net
SET50 Index Futures	35,329	36,296	-967	15,992	17,759	-1,767	56,986	54,252	2,734
Metal Futures	37,273	26,293	10,980	9,043	6,268	2,775	19,347	33,102	-13,755
Single Stock Futures	16,574	33,493	-16,919	170,284	203,004	-32,720	212,184	162,545	49,639
Currency Futures	0	0	0	2,430	10,036	-7,606	20,390	12,769	7,621

**สรุปตลาด Futures Gold & Oil Futures**

	Price			Settlement Price		Volume	Open Interest
	High	Low	Close	Prior	Change		
GF10G22	28,890	28,530	28,730	28,530	190	5,646	9,126
GFG22	28,880	28,570	28,740	28,520	220	165	292
GOH22	1,845	1,819	1,841	1,819	21	43,399	22,235
SVFH22	24	24	24	24	0	631	2,027
GF10J22	28,900	28,540	28,750	28,540	190	3,476	7,182
GFJ22	28,880	28,630	28,770	28,520	240	69	311
GF10M22	28,920	28,570	28,760	28,560	200	2,257	6,112
GFM22	28,900	28,590	28,790	28,590	200	76	172

**SET50**

	Expiration date	Days to maturity	Rf	FV of periodic dividend	Current spot	Fair future price	Current future price	Premium / Discount from fair price (pts)	premium / discount (%)	Premium / Discount from spot price (pts)
S50H22	30-Mar-22	68	1.58%	0.0	990.44	993.4	982.4	-11.0	-1.1	-8.0
S50M22	29-Jun-22	159	1.67%	15.2	990.44	982.6	977.7	-4.9	-0.5	-12.7
S50U22	29-Sep-22	251	1.79%	2.0	990.44	1000.7	974.6	-26.1	-2.6	-15.8
S50Z22	29-Dec-22	342	1.65%	17.3	990.44	988.6	974.8	-13.8	-1.4	-15.6

**Gold**

	Expiration date	Days to maturity	Current spot (USD)	Rf	Current FX	Fair future price	Current future price	Premium / Discount from fair price (Bt)	premium / discount (%)
GFG22	25-Feb-22	35	1,842.5	2.50%	33.056	29,020	28,700	-320	-1.1%
GFJ22	28-Apr-22	97	1,842.5	2.53%	33.056	29,146	28,740	-406	-1.4%
GFM22	29-Jun-22	159	1,842.5	2.59%	33.056	29,279	28,740	-539	-1.8%

**USD**

	Expiration date	Days to maturity	Current FX	TH1YY	US1YY	Fair future price	Current future price	Premium / Discount from fair price (Bt)	premium / discount (%)
USDF22	28-Jan-22	7	33.05	2.60%	0.11%	33.07	32.95	-0.12	-0.4%
USDH22	30-Mar-22	68	33.05	2.60%	0.11%	33.20	32.86	-0.34	-1.0%
USDM22	29-Jun-22	159	33.05	2.60%	0.11%	33.41	32.86	-0.55	-1.6%

\* In computing fair future price of oil, gold, and silver we disregard storage cost & convenience yield for simplicity reason

**Fair gold spot price**

		Gold spot (USD/oz)										
		1,793	1,803	1,813	1,823	1,833	1,843	1,853	1,863	1,873	1,883	1,893
THB/USD	<b>32.79</b>	27,938	28,094	28,250	28,406	28,561	28,717	28,873	29,029	29,185	29,341	29,497
	<b>32.84</b>	27,981	28,137	28,293	28,449	28,605	28,761	28,917	29,073	29,229	29,385	29,542
	<b>32.89</b>	28,023	28,179	28,336	28,492	28,648	28,805	28,961	29,117	29,274	29,430	29,587
	<b>32.94</b>	28,066	28,222	28,379	28,535	28,692	28,849	29,005	29,162	29,318	29,475	29,631
	<b>32.99</b>	28,108	28,265	28,422	28,579	28,736	28,892	29,049	29,206	29,363	29,520	29,676
	<b>33.04</b>	28,151	28,308	28,465	28,622	28,779	28,936	29,093	29,250	29,407	29,564	29,721
	<b>33.09</b>	28,194	28,351	28,508	28,665	28,823	28,980	29,137	29,295	29,452	29,609	29,766
	<b>33.14</b>	28,236	28,394	28,551	28,709	28,866	29,024	29,181	29,339	29,496	29,654	29,811
	<b>33.19</b>	28,279	28,437	28,594	28,752	28,910	29,068	29,225	29,383	29,541	29,699	29,856
	<b>33.24</b>	28,321	28,479	28,637	28,795	28,953	29,111	29,269	29,427	29,585	29,743	29,901
	<b>33.29</b>	28,364	28,522	28,680	28,839	28,997	29,155	29,313	29,472	29,630	29,788	29,946