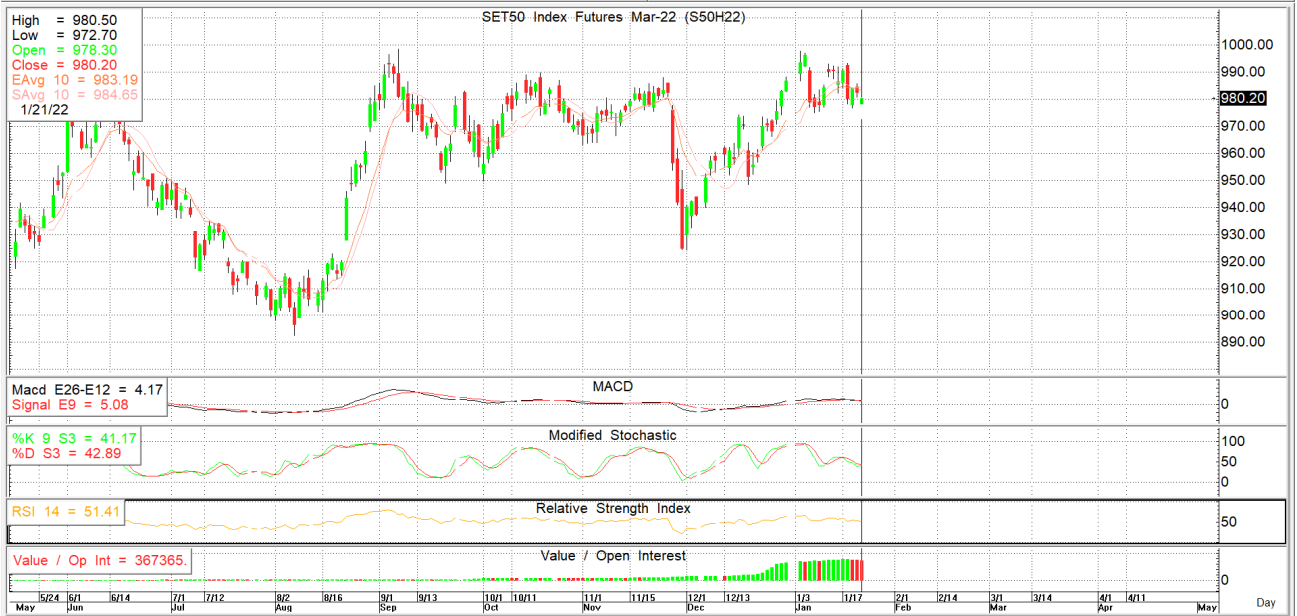
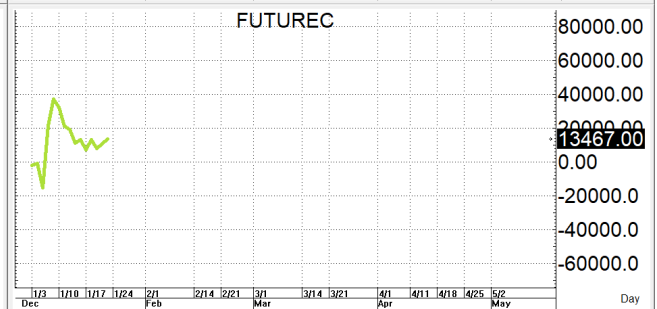
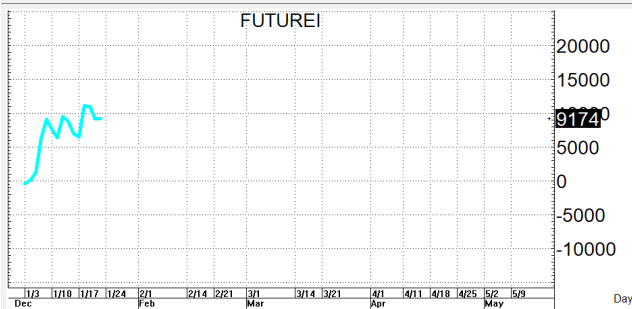
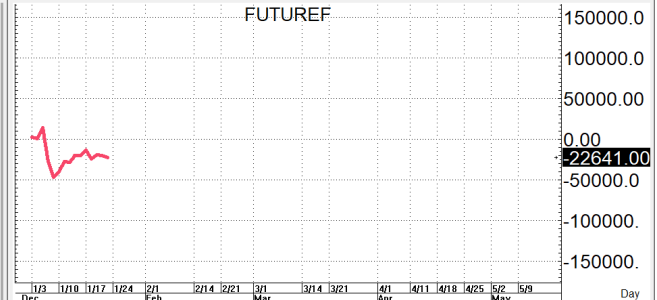
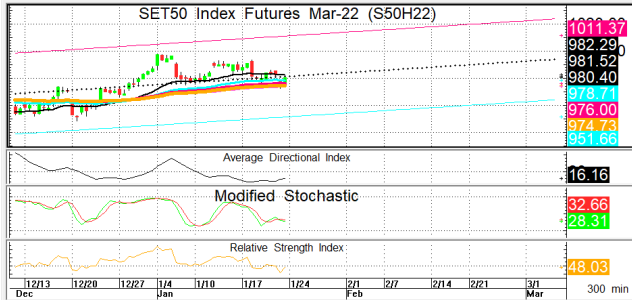




นักวิเคราะห์: กมลชัย พลอินทวงษ์
เลขทะเบียนนักวิเคราะห์: 018239
Tel. (662) 088 9341

24 มกราคม 2565

S50H22 980.2 **S=965-973** **R=985-990**



กลยุทธ์: เสนอได้สั้น 10 วันต่อจึงทำให้หน้าสั้นยังคงได้เปรียบ: จึงขอวางแผนการ Trade ตามนี้ กล่าวคือ หากซิงอ่อนตัวลงมาก่อนก็ให้เสี่ยงเปิด OPEN LONG แถวๆ แนวรับที่ให้แล้วรอขายทำกำไรตอนดีดกลับขึ้นมาในระหว่างวันแต่ก็ควรวาง Trailing stop ด้วยนะหากราคาออกจากต้นทุนเกิน 5 Points หรือเมื่อ S50H22 ลงมาปิดต่ำกว่า 964

ในทางกลับกัน หากซิงดีดกลับขึ้นมาก่อนก็ให้ไป OPEN SHORT แถวๆ แนวต้านของเส้น 10 วันที่ให้แล้วรอปิดทำกำไรตอนอ่อนตัวกลับลงมาในระหว่างวัน โดยกำหนดจุดตัดขาดทุนหรือ CUT LOSS เมื่อราคาขาดทุนเกิน 5 Points เพื่อทำ Risk-Control หรือเมื่อ S50H22 ปิดเหนือ 991

สรุปตลาด SET50 Index Futures

	Price			Settlement Price			Volume	Open Interest
	Open	High	Low	Prior	Last	Change		
S50F22	985.0	988.8	982.8	989.1	987.8	-1.3	269	627
S50G22	980.1	984.0	977.2	985.5	984.0	-1.5	101	155
S50H22	978.3	980.5	972.7	982.4	980.4	-2.2	157,249	367,365
S50M22	973.7	976.0	968.0	977.7	975.8	-2.0	21,322	44,104
S50U22	971.4	972.8	965.2	974.6	972.8	-2.1	3,265	16,052
S50Z22	970.3	973.0	965.4	974.8	973.0	-2.2	1,747	4,845

สรุปตลาด Currency Futures

	Price			Settlement Price			Volume	Open Interest
	Open	High	Low	Prior	Last	Change		
USDF22	32.96	32.98	32.95	32.91	32.98	0.07	31	6,453
USDG22	32.92	33.08	32.82	32.91	32.98	0.07	129	318
USDH22	32.92	33.09	32.81	32.91	32.95	0.05	21,419	131,697
USDM22	32.90	33.08	32.79	32.89	32.95	0.06	3,445	18,851

สรุปยอดซื้อขายสุทธิ Futures ตามประเภทหลักทรัพย์ (สัญญา)

	Foreign			Institution			Local		
	Long	Short	Net	Long	Short	Net	Long	Short	Net
SET50 Index Futures	55,187	57,889	-2,702	34,723	34,772	-49	94,043	91,292	2,751
Metal Futures	21,994	23,191	-1,197	8,952	11,054	-2,102	22,898	19,599	3,299
Single Stock Futures	47,852	7,493	40,359	216,332	169,553	46,779	128,375	215,513	-87,138
Currency Futures	0	0	0	9,559	8,122	1,437	15,465	16,887	-1,422

สรุปตลาด Futures Gold & Oil Futures

	Price			Settlement Price		Volume	Open Interest
	High	Low	Close	Prior	Change		
GF10G22	28,910	28,690	28,720	28,720	-	5,864	8,180
GFG22	28,900	28,690	28,720	28,740	-20	143	264
GOH22	1,850	1,831	1,837	1,840	-4	30,479	19,108
SVFH22	26	24	24	24	0	400	2,052
GF10J22	28,930	28,710	28,740	28,730	10	4,595	6,632
GFJ22	28,920	28,710	28,720	28,760	-20	77	309
GF10M22	28,930	28,730	28,760	28,760	-	1,373	5,668
GFM22	28,920	28,740	28,740	28,790	-20	69	187

SET50

	Expiration date	Days to maturity	Rf	FV of periodic dividend	Current spot	Fair future price	Current future price	Premium / Discount from fair price (pts)	premium / discount (%)	Premium / Discount from spot price (pts)
S50H22	30-Mar-22	65	1.58%	0.0	987.06	989.9	980.2	-9.7	-1.0	-6.9
S50M22	29-Jun-22	156	1.67%	15.2	987.06	979.0	975.7	-3.3	-0.3	-11.4
S50U22	29-Sep-22	248	1.79%	2.0	987.06	997.2	972.5	-24.7	-2.5	-14.6
S50Z22	29-Dec-22	339	1.65%	17.3	987.06	985.1	972.6	-12.5	-1.3	-14.5

Gold

	Expiration date	Days to maturity	Current spot (USD)	Rf	Current FX	Fair future price	Current future price	Premium / Discount from fair price (Bt)	premium / discount (%)
GFG22	25-Feb-22	32	1,831.8	2.50%	32.976	28,776	28,720	-56	-0.2%
GFJ22	28-Apr-22	94	1,831.8	2.53%	32.976	28,900	28,710	-190	-0.7%
GFM22	29-Jun-22	156	1,831.8	2.59%	32.976	29,032	28,730	-302	-1.0%

USD

	Expiration date	Days to maturity	Current FX	TH1YY	US1YY	Fair future price	Current future price	Premium / Discount from fair price (Bt)	premium / discount (%)
USDF22	28-Jan-22	4	32.97	2.60%	0.11%	32.98	32.98	0.00	0.0%
USDH22	30-Mar-22	65	32.97	2.60%	0.11%	33.12	32.98	-0.14	-0.4%
USDM22	29-Jun-22	156	32.97	2.60%	0.11%	33.32	32.96	-0.36	-1.1%

* In computing fair future price of oil, gold, and silver we disregard storage cost & convenience yield for simplicity reason

Fair gold spot price

		Gold spot (USD/oz)										
		1,782	1,792	1,802	1,812	1,822	1,832	1,842	1,852	1,862	1,872	1,882
THB/USD	32.72	27,712	27,867	28,023	28,178	28,334	28,490	28,645	28,801	28,956	29,112	29,267
	32.77	27,754	27,910	28,066	28,222	28,377	28,533	28,689	28,845	29,000	29,156	29,312
	32.82	27,797	27,953	28,109	28,265	28,421	28,577	28,733	28,889	29,045	29,201	29,357
	32.87	27,839	27,995	28,151	28,308	28,464	28,620	28,776	28,933	29,089	29,245	29,401
	32.92	27,881	28,038	28,194	28,351	28,507	28,664	28,820	28,977	29,133	29,290	29,446
	32.97	27,924	28,080	28,237	28,394	28,550	28,707	28,864	29,021	29,177	29,334	29,491
	33.02	27,966	28,123	28,280	28,437	28,594	28,751	28,908	29,065	29,222	29,379	29,536
	33.07	28,008	28,166	28,323	28,480	28,637	28,794	28,951	29,109	29,266	29,423	29,580
	33.12	28,051	28,208	28,366	28,523	28,680	28,838	28,995	29,153	29,310	29,468	29,625
	33.17	28,093	28,251	28,408	28,566	28,724	28,881	29,039	29,197	29,354	29,512	29,670
	33.22	28,135	28,293	28,451	28,609	28,767	28,925	29,083	29,241	29,399	29,556	29,714