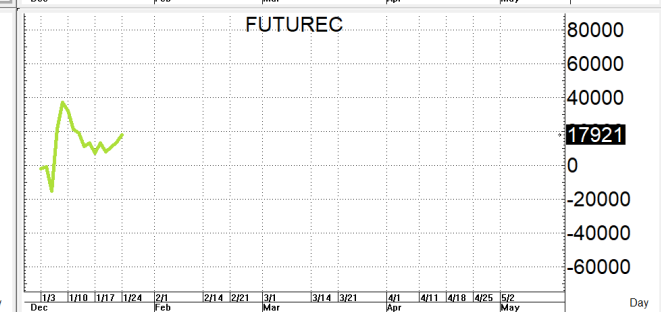
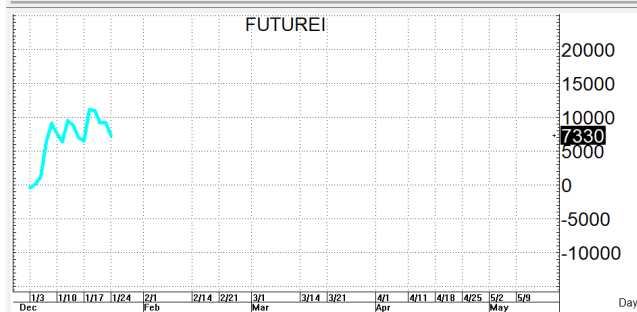
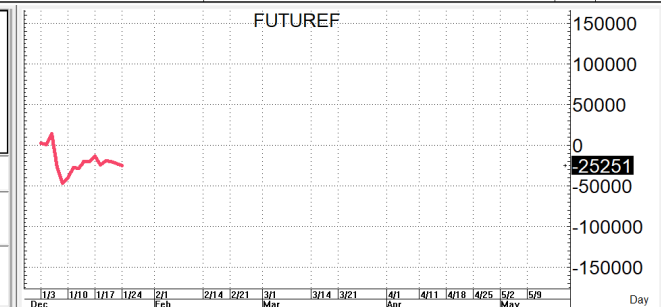
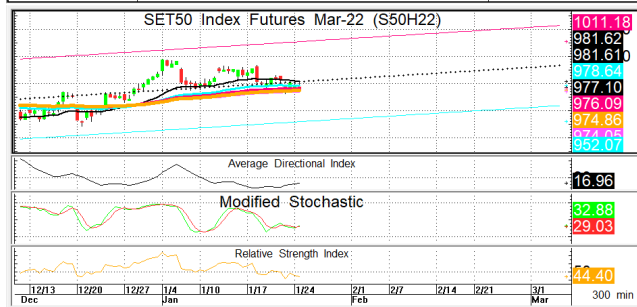




นักวิเคราะห์: กมลชัย พลอินทวงษ์
เลขทะเบียนนักวิเคราะห์: 018239
Tel. (662) 088 9341

25 มกราคม 2565

S50H22 976.9 S=965-971 R=981-985



กลยุทธ์: เล่นได้เส้น 10 วันต่อจึงทำให้หน้าสั้นยังคงได้เปรียบ: จึงขอวางแผนการ Trade ตามนี้ กล่าวคือ หากซิงอ่อนตัวลงมาก่อนก็ให้เสี่ยงเปิด OPEN LONG แถวๆ แนวรับที่ให้แล้วรอขายทำกำไรตอนดีดกลับขึ้นมาในระหว่างวันแต่ก็ควรวาง Trailing stop ด้วยนะหากราคาออกจากต้นทุนเกิน 5 Points หรือเมื่อ S50H22 ลงมาปิดต่ำกว่า 964

ในทางกลับกัน หากซิงดีดกลับขึ้นมาก่อนก็ให้ไป OPEN SHORT แถวๆ แนวต้านของเส้น 10 วันที่ให้แล้วรอปิดทำกำไรตอนอ่อนตัวกลับลงมาในระหว่างวัน โดยกำหนดจุดตัดขาดทุนหรือ CUT LOSS เมื่อราคาขาดทุนเกิน 5 Points เพื่อทำ Risk-Control หรือเมื่อ S50H22 ปิดเหนือ 986

สรุปตลาด SET50 Index Futures

	Price			Settlement Price			Volume	Open Interest
	Open	High	Low	Prior	Last	Change		
S50F22	985.6	988.9	984.2	987.8	985.6	-2.2	247	521
S50G22	981.4	986.0	981.0	984.0	982.2	-1.8	110	191
S50H22	977.5	981.7	975.1	980.2	977.1	-3.3	126,181	378,094
S50M22	975.0	977.0	970.9	975.7	972.6	-3.3	14,716	44,592
S50U22	970.9	973.6	967.7	972.5	969.5	-3.3	3,584	16,079
S50Z22	969.0	974.0	968.0	972.6	969.6	-3.0	1,207	4,896

สรุปตลาด Currency Futures

	Price			Settlement Price			Volume	Open Interest
	Open	High	Low	Prior	Last	Change		
USDF22	-	-	-	32.98	-	0.04	-	6,453
USDG22	32.98	33.05	32.98	32.98	33.05	0.03	8	310
USDH22	32.95	33.07	32.89	32.96	32.99	0.03	8,947	135,699
USDM22	32.95	33.04	32.88	32.95	32.98	0.03	1,803	18,413

สรุปยอดซื้อขายสุทธิ Futures ตามประเภทหลักทรัพย์ (สัญญา)

	Foreign			Institution			Local		
	Long	Short	Net	Long	Short	Net	Long	Short	Net
SET50 Index Futures	51,579	54,189	-2,610	23,116	24,960	-1,844	71,350	66,896	4,454
Metal Futures	18,662	18,213	449	9,719	9,828	-109	18,148	18,488	-340
Single Stock Futures	20,269	12,854	7,415	119,932	84,244	35,688	86,938	130,041	-43,103
Currency Futures	0	0	0	5,030	1,337	3,693	5,728	9,416	-3,688

สรุปตลาด Futures Gold & Oil Futures

	Price			Settlement Price		Volume	Open Interest
	High	Low	Close	Prior	Change		
GF10G22	28,910	28,660	28,860	28,720	140	5,227	9,284
GFG22	28,890	28,650	28,890	28,720	130	197	272
GOH22	1,847	1,833	1,844	1,836	8	26,828	19,678
SVFH22	25	24	24	24	0	360	1,806
GF10J22	28,920	28,680	28,890	28,740	130	4,807	6,321
GFJ22	28,920	28,680	28,920	28,740	140	165	223
GF10M22	28,940	28,700	28,910	28,760	130	2,413	5,128
GFM22	28,940	28,730	28,930	28,770	130	85	148

SET50

	Expiration date	Days to maturity	Rf	FV of periodic dividend	Current spot	Fair future price	Current future price	Premium / Discount from fair price (pts)	premium / discount (%)	Premium / Discount from spot price (pts)
S50H22	30-Mar-22	64	1.58%	0.0	985.15	987.9	976.9	-11.0	-1.1	-8.3
S50M22	29-Jun-22	155	1.67%	15.2	985.15	977.1	972.4	-4.7	-0.5	-12.8
S50U22	29-Sep-22	247	1.79%	2.0	985.15	995.2	969.2	-26.0	-2.6	-15.9
S50Z22	29-Dec-22	338	1.65%	17.3	985.15	983.1	969.6	-13.5	-1.4	-15.6

Gold

	Expiration date	Days to maturity	Current spot (USD)	Rf	Current FX	Fair future price	Current future price	Premium / Discount from fair price (Bt)	premium / discount (%)
GFG22	25-Feb-22	31	1,841.7	2.50%	32.963	28,918	28,890	-28	-0.1%
GFJ22	28-Apr-22	93	1,841.7	2.53%	32.963	29,043	28,920	-123	-0.4%
GFM22	29-Jun-22	155	1,841.7	2.59%	32.963	29,176	28,950	-226	-0.8%

USD

	Expiration date	Days to maturity	Current FX	TH1YY	US1YY	Fair future price	Current future price	Premium / Discount from fair price (Bt)	premium / discount (%)
USDF22	28-Jan-22	3	32.95	2.60%	0.11%	32.96	33.02	0.06	0.2%
USDH22	30-Mar-22	64	32.95	2.60%	0.11%	33.09	33.09	0.00	0.0%
USDM22	29-Jun-22	155	32.95	2.60%	0.11%	33.30	33.09	-0.21	-0.6%

* In computing fair future price of oil, gold, and silver we disregard storage cost & convenience yield for simplicity reason

Fair gold spot price

		Gold spot (USD/oz)										
		1,792	1,802	1,812	1,822	1,832	1,842	1,852	1,862	1,872	1,882	1,892
THB/USD	32.73	27,870	28,026	28,181	28,337	28,492	28,648	28,803	28,959	29,115	29,270	29,426
	32.78	27,913	28,068	28,224	28,380	28,536	28,692	28,847	29,003	29,159	29,315	29,471
	32.83	27,955	28,111	28,267	28,423	28,579	28,735	28,891	29,047	29,203	29,360	29,516
	32.88	27,998	28,154	28,310	28,467	28,623	28,779	28,935	29,092	29,248	29,404	29,561
	32.93	28,040	28,197	28,353	28,510	28,666	28,823	28,979	29,136	29,292	29,449	29,605
	32.98	28,083	28,240	28,397	28,553	28,710	28,867	29,023	29,180	29,337	29,494	29,650
	33.03	28,126	28,283	28,440	28,597	28,754	28,911	29,067	29,224	29,381	29,538	29,695
	33.08	28,168	28,325	28,483	28,640	28,797	28,954	29,111	29,269	29,426	29,583	29,740
	33.13	28,211	28,368	28,526	28,683	28,841	28,998	29,155	29,313	29,470	29,628	29,785
	33.18	28,253	28,411	28,569	28,726	28,884	29,042	29,200	29,357	29,515	29,673	29,830
	33.23	28,296	28,454	28,612	28,770	28,928	29,086	29,244	29,401	29,559	29,717	29,875