



นักวิเคราะห์: กมลชัย พลอินทวงษ์
เลขทะเบียนนักวิเคราะห์: 018239
Tel. (662) 088 9341

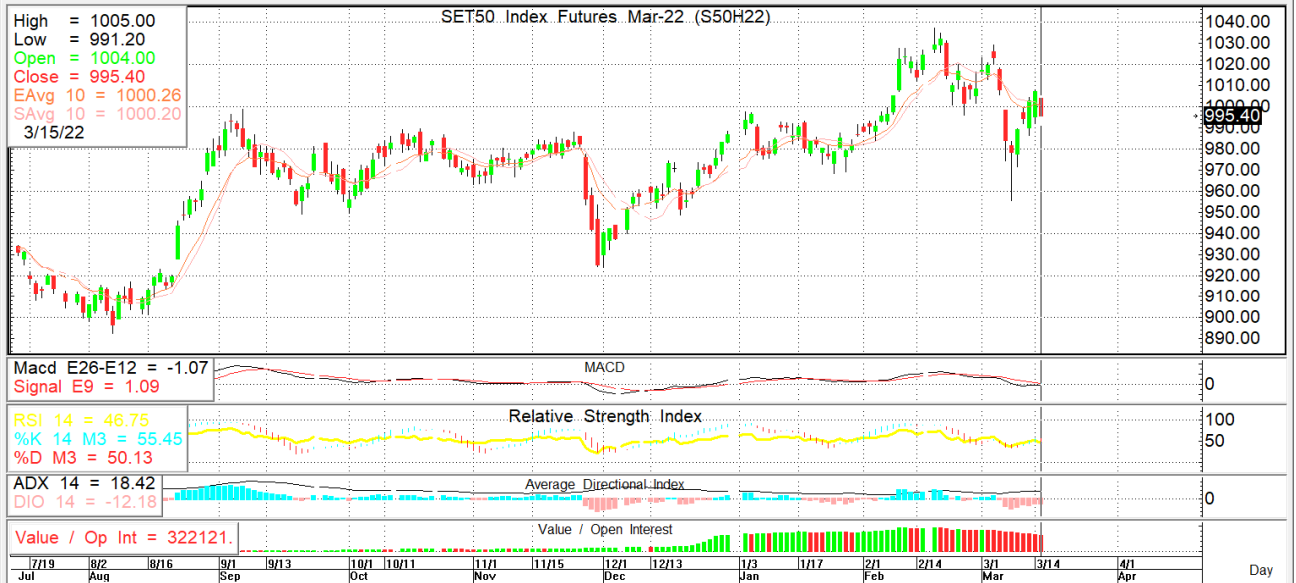
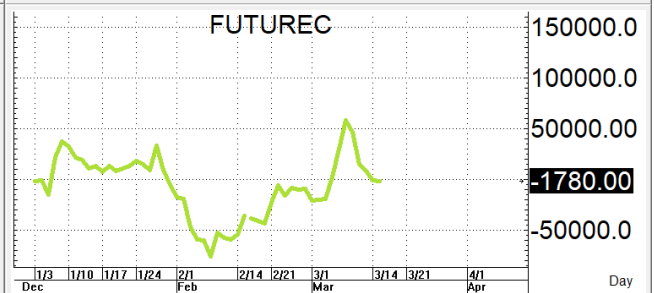
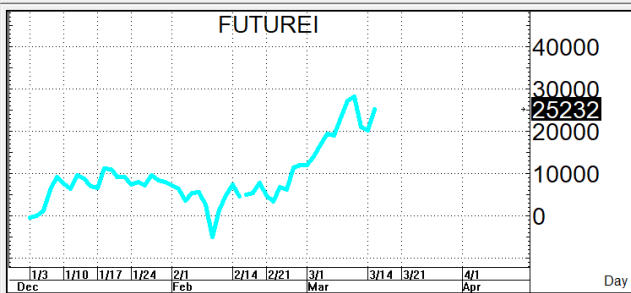
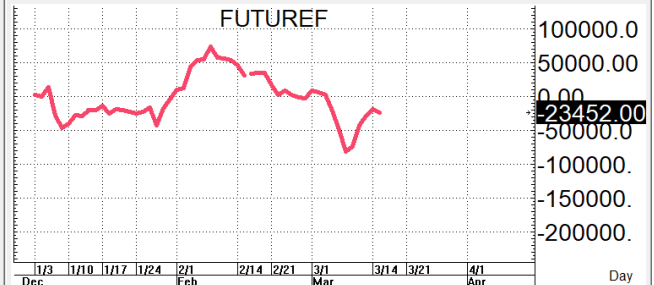
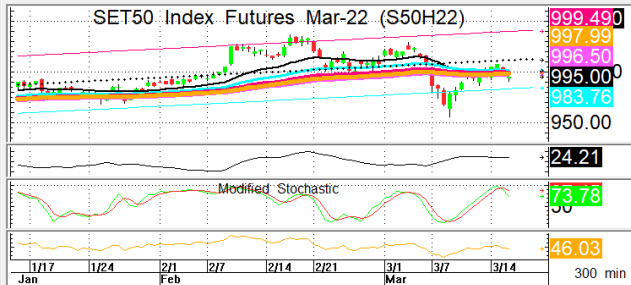
16 มีนาคม 2565

S50H22

995.4

S=984-989

R=1,002-1,007



กลยุทธ์: ยืนปิดเหนือเส้น 10 วันที่ 1,000+/- ไม่ได้ต่อจึงทำให้น้ำหนักพลิกกลับขึ้นมาเป็นฝ่ายได้เปรียบอีกครั้งจึงขวางแผนการ Trade ตามนี้เนื่องจากสามารถเล่นได้ทั้งสองหน้ากล่าวคือ หากซิงติดกลับขึ้นมาต่อก็ OPEN SHORT แถวๆแนวต้านที่ให้เพื่อรอปิดทำกำไรตอนอ่อนตัวกลับลงมาในระหว่างวัน โดยกำหนดจุดตัดขาดทุนหรือ CUT LOSS เมื่อราคาขาดทุนเกิน 5 Points เพื่อทำ Risk-Control หรือเมื่อ S50H22 ปิดเหนือ 1,008

ในทางกลับกันหากซิงย่อลงมาก่อนก็อาจ BET OPEN LONG แถวๆแนวรับที่ให้แล้วรอขายทำกำไรตอนติดกลับขึ้นมาใน Intra-day trade แต่ก็ควรวาง Trailing stop ด้วยนะหากราคาออกจากต้นทุนเกิน 5 Points หรือเมื่อ S50H22 ลงมาปิดต่ำกว่า 983

สรุปตลาด SET50 Index Futures

	Price			Settlement Price			Volume	Open Interest
	Open	High	Low	Prior	Last	Change		
S50H22	1,004.0	1,005.0	991.2	1,007.0	995.0	-11.6	177,629	322,121
S50J22	998.6	1,000.1	988.8	1,003.0	992.9	-10.6	23	161
S50K22	996.0	998.5	988.8	1,002.0	991.9	-10.1	9	56
S50M22	999.2	999.2	985.3	1,000.1	988.9	-11.0	31,336	60,771
S50U22	993.0	993.0	980.5	994.8	984.0	-10.7	4,468	20,117
S50Z22	994.0	994.0	980.5	994.6	983.7	-10.5	2,492	9,672

สรุปตลาด Currency Futures

	Price			Settlement Price			Volume	Open Interest
	Open	High	Low	Prior	Last	Change		
USDH22	33.41	33.54	33.38	33.39	33.49	0.10	9,446	60,622
USDJ22	33.40	33.51	33.40	33.36	33.51	0.15	15	372
USDK22	33.44	33.49	33.44	33.35	33.49	0.14	55	205
USDM22	33.37	33.49	33.35	33.34	33.46	0.12	12,627	58,527

สรุปยอดซื้อขายสุทธิ Futures ตามประเภทหลักทรัพย์ (สัญญา)

	Foreign			Institution			Local		
	Long	Short	Net	Long	Short	Net	Long	Short	Net
SET50 Index Futures	67,035	71,316	-4,281	41,220	36,195	5,025	107,702	108,446	-744
Metal Futures	28,956	33,222	-4,266	6,703	9,847	-3,144	27,946	20,536	7,410
Single Stock Futures	22,472	19,249	3,223	153,908	113,065	40,843	114,695	158,761	-44,066
Currency Futures	0	0	0	7,180	4,038	3,142	14,963	18,105	-3,142

สรุปตลาด Futures Gold & Oil Futures

	Price			Settlement Price		Volume	Open Interest
	High	Low	Close	Prior	Change		
GOH22	1,969	1,928	1,930	1,962	-33	32,513	16,760
SVFH22	25	25	25	26	-1	309	749
GF10J22	31,310	30,750	30,780	31,200	-430	4,623	8,956
GFJ22	31,300	30,760	30,770	31,180	-410	146	306
GF10M22	31,320	30,780	30,780	31,210	-420	2,289	6,671
GFM22	31,190	30,800	30,800	31,200	-400	52	302
GOM22	1,975	1,934	1,937	1,969	-33	21,979	17,676
SVFM22	26	25	25	26	-1	420	755

SET50

	Expiration date	Days to maturity	Rf	FV of periodic dividend	Current spot	Fair future price	Current future price	Premium / Discount from fair price (pts)	premium / discount (%)	Premium / Discount from spot price (pts)
S50H22	30-Mar-22	14	1.58%	0.0	998.72	999.3	995.4	-3.9	-0.4	-3.3
S50M22	29-Jun-22	105	1.67%	15.2	998.72	988.4	989.1	0.7	0.1	-9.6
S50U22	29-Sep-22	197	1.79%	2.0	998.72	1006.4	984.1	-22.3	-2.2	-14.6
S50Z22	29-Dec-22	288	1.65%	17.3	998.72	994.6	984.1	-10.5	-1.1	-14.6

Gold

	Expiration date	Days to maturity	Current spot (USD)	Rf	Current FX	Fair future price	Current future price	Premium / Discount from fair price (Bt)	premium / discount (%)
GFJ22	28-Apr-22	43	1,928.5	2.50%	33.456	30,759	30,680	-79	-0.3%
GFM22	29-Jun-22	105	1,928.5	2.53%	33.456	30,892	30,690	-202	-0.7%
GFQ22	30-Aug-22	167	1,928.5	2.59%	33.456	31,034	30,630	-404	-1.3%

USD

	Expiration date	Days to maturity	Current FX	TH1YY	US1YY	Fair future price	Current future price	Premium / Discount from fair price (Bt)	premium / discount (%)
USDH22	30-Mar-22	14	33.45	2.60%	0.11%	33.48	33.51	0.03	0.1%
USDJ22	28-Apr-22	43	33.45	2.60%	0.11%	33.55	33.53	-0.02	-0.1%
USDM22	29-Jun-22	105	33.45	2.60%	0.11%	33.69	33.47	-0.22	-0.7%

* In computing fair future price of oil, gold, and silver we disregard storage cost & convenience yield for simplicity reason

Fair gold spot price

		Gold spot (USD/oz)										
		1,879	1,889	1,899	1,909	1,919	1,929	1,939	1,949	1,959	1,969	1,979
THB/USD	33.20	29,644	29,802	29,960	30,118	30,276	30,433	30,591	30,749	30,907	31,065	31,223
	33.25	29,689	29,847	30,005	30,163	30,321	30,479	30,637	30,795	30,953	31,112	31,270
	33.30	29,734	29,892	30,050	30,209	30,367	30,525	30,683	30,842	31,000	31,158	31,317
	33.35	29,778	29,937	30,095	30,254	30,412	30,571	30,730	30,888	31,047	31,205	31,364
	33.40	29,823	29,982	30,141	30,299	30,458	30,617	30,776	30,934	31,093	31,252	31,411
	33.45	29,868	30,027	30,186	30,345	30,504	30,663	30,822	30,981	31,140	31,299	31,458
	33.50	29,912	30,072	30,231	30,390	30,549	30,708	30,868	31,027	31,186	31,345	31,505
	33.55	29,957	30,116	30,276	30,435	30,595	30,754	30,914	31,073	31,233	31,392	31,552
	33.60	30,002	30,161	30,321	30,481	30,640	30,800	30,960	31,120	31,279	31,439	31,599
	33.65	30,046	30,206	30,366	30,526	30,686	30,846	31,006	31,166	31,326	31,486	31,646
	33.70	30,091	30,251	30,411	30,571	30,732	30,892	31,052	31,212	31,372	31,533	31,693