



นักวิเคราะห์: กมลชัย พลอินทวงษ์
เลขทะเบียนนักวิเคราะห์: 018239
Tel. (662) 088 9341

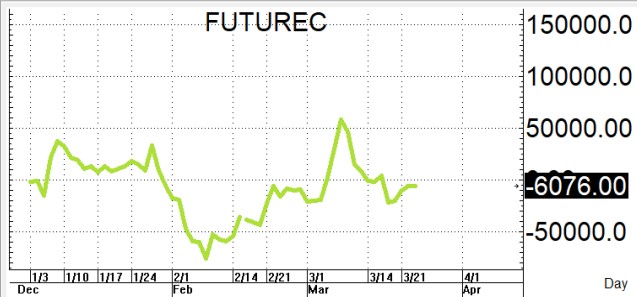
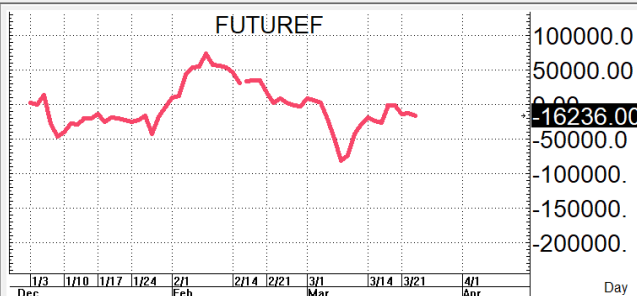
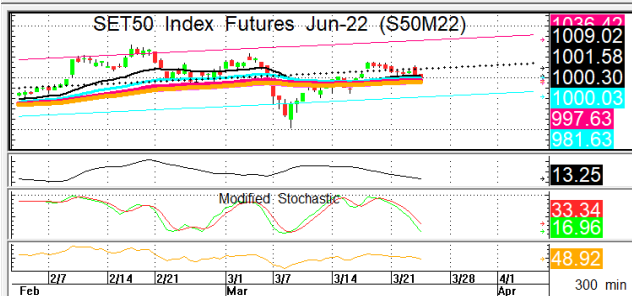
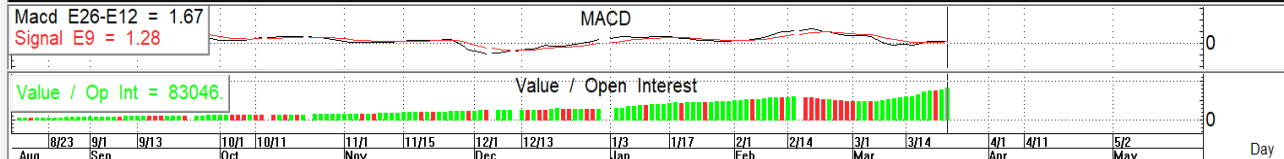
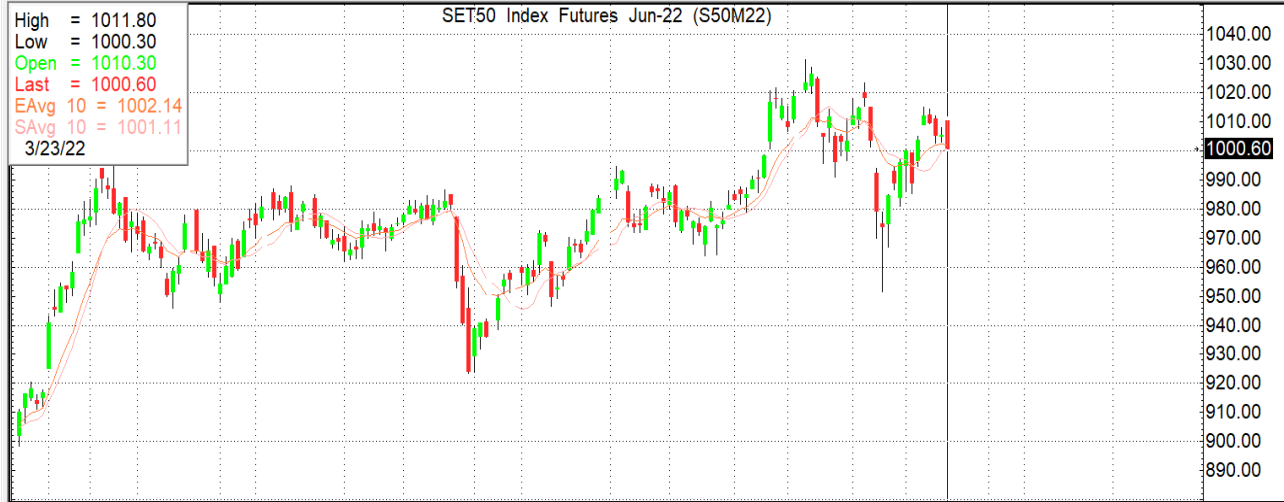
24 มีนาคม 2565

S50M22

1,000.6

S=986-992

R=1,003-1,009



กลยุทธ์: วกกลับลงมาปิดคลอเคลียได้เส้น 10 วันที่ 1,002+/- ใหม่ทำให้หน้าสั้นเริ่มกลับมาได้เปรียบนิดๆจนกว่าจะกลับมาปิดเหนือ 1,003 ได้ใหม่หน้ายาวก็จะชิงกลับมาเป็นฝ่ายได้เปรียบต่อเลยขอวางแผนการ Trade ดังนี้กล่าวคือหากชิงอ่อนตัวลงมาก่อนก็ให้ OPEN LONG แถวๆ แนวรับที่ไว้แล้วรอขายทำกำไรตอนฟื้นตัวกลับขึ้นมาใน Intra-day trade แต่ก็ควรวาง Trailing stop ด้วยนะหากราคาออกจากต้นทุนเกิน 5 Points หรือเมื่อ S50M22 ลงมาปิดต่ำกว่า 985

สรุปตลาด SET50 Index Futures

	Price			Settlement Price			Volume	Open Interest
	Open	High	Low	Prior	Last	Change		
S50H22	1,018.5	1,018.7	1,006.5	1,012.2	1,006.5	-5.4	152,115	295,305
S50J22	1,011.8	1,012.1	1,004.0	1,008.9	1,004.0	-4.9	38	190
S50K22	1,014.5	1,014.5	1,004.5	1,008.7	1,004.5	-4.2	4	61
S50M22	1,010.3	1,011.8	1,000.3	1,005.4	1,000.3	-4.8	55,991	83,046
S50U22	1,006.0	1,006.5	995.5	1,000.1	995.5	-4.4	5,495	19,330
S50Z22	1,005.0	1,005.9	995.5	999.9	995.5	-4.3	2,353	10,335

สรุปตลาด Currency Futures

	Price			Settlement Price			Volume	Open Interest
	Open	High	Low	Prior	Last	Change		
USDH22	33.49	33.68	33.44	33.51	33.60	0.09	12,317	30,244
USDJ22	33.45	33.66	33.45	33.49	33.56	0.09	108	567
USDK22	33.44	33.65	33.44	33.48	33.58	0.10	273	2,470
USDM22	33.45	33.62	33.39	33.45	33.54	0.09	25,043	96,445

สรุปยอดซื้อขายสุทธิ Futures ตามประเภทนักลงทุน (สัญญา)

	Foreign			Institution			Local		
	Long	Short	Net	Long	Short	Net	Long	Short	Net
SET50 Index Futures	80,573	84,653	-4,080	41,175	37,169	4,006	94,248	94,174	74
Metal Futures	18,365	18,713	-348	7,563	7,243	320	17,070	17,042	28
Single Stock Futures	44,297	40,424	3,873	106,776	123,780	-17,004	132,223	119,092	13,131
Currency Futures	0	0	0	16,265	15,052	1,213	21,476	22,689	-1,213

สรุปตลาด Futures Gold & Oil Futures

	Price			Settlement Price		Volume	Open Interest
	High	Low	Close	Prior	Change		
GOH22	1,931	1,912	1,930	1,926	4	18,152	14,133
SVFH22	25	25	25	25	0	53	735
GF10J22	30,870	30,470	30,820	30,710	130	4,557	7,980
GFJ22	30,870	30,500	30,870	30,640	230	88	295
GF10M22	30,890	30,490	30,840	30,730	130	1,704	6,633
GFM22	30,870	30,530	30,870	30,700	170	40	296
GOM22	1,938	1,919	1,937	1,932	4	15,677	18,935
SVFM22	25	25	25	25	0	241	1,077

SET50

	Expiration date	Days to maturity	Rf	FV of periodic dividend	Current spot	Fair future price	Current future price	Premium / Discount from fair price (pts)	premium / discount (%)	Premium / Discount from spot price (pts)
S50H22	30-Mar-22	6	1.58%	0.0	1008.61	1008.9	1006.8	-2.1	-0.2	-1.8
S50M22	29-Jun-22	97	1.67%	15.2	1008.61	998.0	1000.6	2.6	0.3	-8.0
S50U22	29-Sep-22	189	1.79%	2.0	1008.61	1016.0	995.7	-20.3	-2.0	-12.9
S50Z22	29-Dec-22	280	1.65%	17.3	1008.61	1004.2	995.6	-8.6	-0.9	-13.0

Gold

	Expiration date	Days to maturity	Current spot (USD)	Rf	Current FX	Fair future price	Current future price	Premium / Discount from fair price (Bt)	premium / discount (%)
GFJ22	28-Apr-22	35	1,936.6	2.50%	33.706	31,102	31,100	-2	0.0%
GFM22	29-Jun-22	97	1,936.6	2.53%	33.706	31,237	31,090	-147	-0.5%
GFQ22	30-Aug-22	159	1,936.6	2.59%	33.706	31,379	31,050	-329	-1.0%

USD

	Expiration date	Days to maturity	Current FX	TH1YY	US1YY	Fair future price	Current future price	Premium / Discount from fair price (Bt)	premium / discount (%)
USDH22	30-Mar-22	6	33.7	2.60%	0.11%	33.71	33.64	-0.07	-0.2%
USDJ22	28-Apr-22	35	33.7	2.60%	0.11%	33.78	33.61	-0.17	-0.5%
USDM22	29-Jun-22	97	33.7	2.60%	0.11%	33.92	33.60	-0.32	-1.0%

* In computing fair future price of oil, gold, and silver we disregard storage cost & convenience yield for simplicity reason

Fair gold spot price

		Gold spot (USD/oz)										
		1,887	1,897	1,907	1,917	1,927	1,937	1,947	1,957	1,967	1,977	1,987
THB/USD	33.45	29,996	30,155	30,314	30,473	30,632	30,791	30,950	31,109	31,268	31,427	31,586
	33.50	30,041	30,201	30,360	30,519	30,678	30,837	30,997	31,156	31,315	31,474	31,634
	33.55	30,086	30,246	30,405	30,565	30,724	30,883	31,043	31,202	31,362	31,521	31,681
	33.60	30,131	30,291	30,450	30,610	30,770	30,930	31,089	31,249	31,409	31,568	31,728
	33.65	30,176	30,336	30,496	30,656	30,816	30,976	31,135	31,295	31,455	31,615	31,775
	33.70	30,221	30,381	30,541	30,701	30,861	31,022	31,182	31,342	31,502	31,662	31,822
	33.75	30,265	30,426	30,586	30,747	30,907	31,068	31,228	31,388	31,549	31,709	31,870
	33.80	30,310	30,471	30,632	30,792	30,953	31,114	31,274	31,435	31,596	31,756	31,917
	33.85	30,355	30,516	30,677	30,838	30,999	31,160	31,321	31,481	31,642	31,803	31,964
	33.90	30,400	30,561	30,722	30,883	31,045	31,206	31,367	31,528	31,689	31,850	32,011
	33.95	30,445	30,606	30,768	30,929	31,090	31,252	31,413	31,574	31,736	31,897	32,059