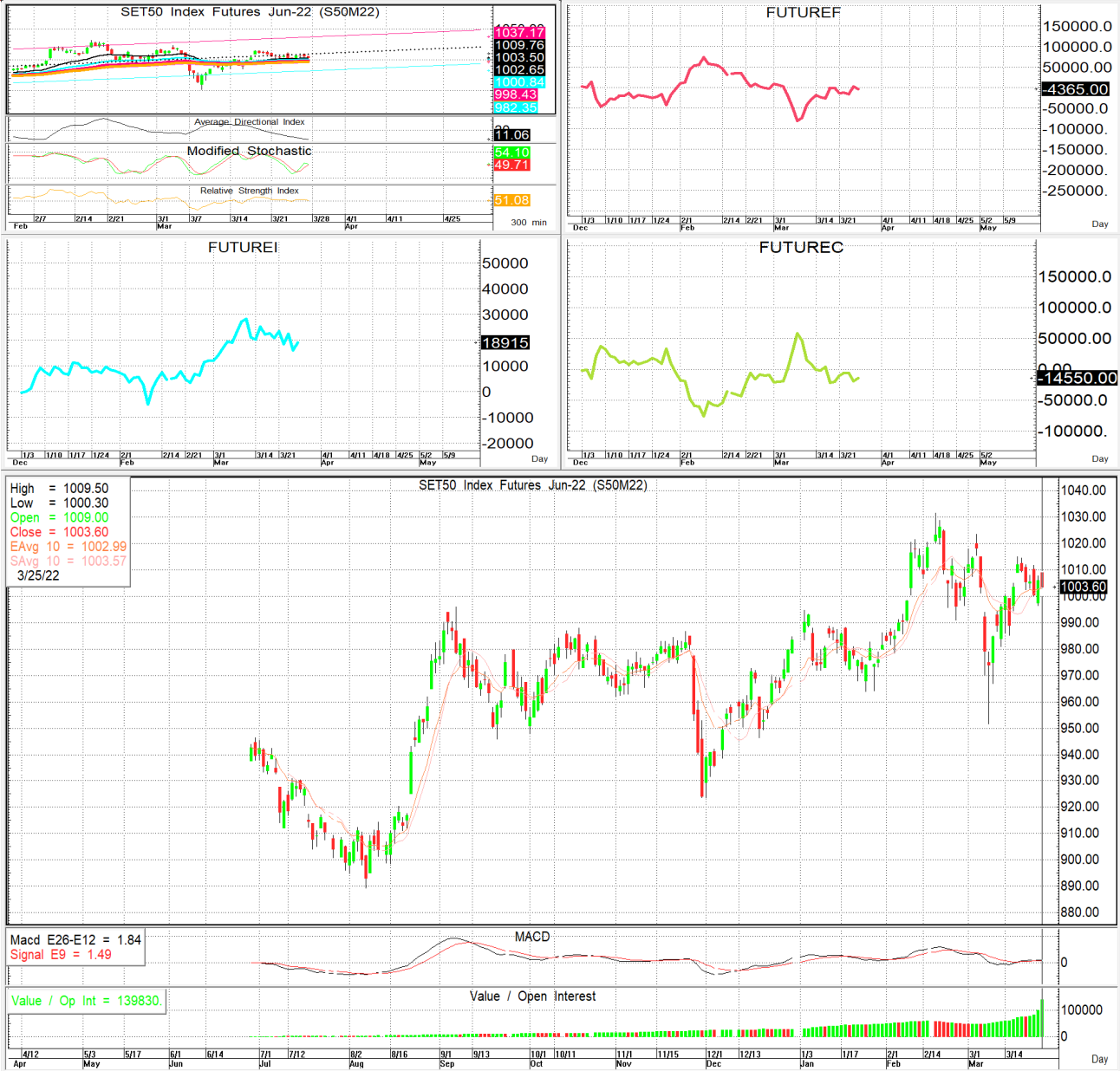




นักวิเคราะห์: กมลชัย พลอินทวงษ์
 เลขทะเบียนนักวิเคราะห์: 018239
 Tel. (662) 088 9341

28 มีนาคม 2565

S50M22 1,003.6 **S=994-999** **R=1,008-1,013**



กลยุทธ์: ปิดคลอเคลียเหนือเส้น 10 วันนิตๆที่ 1,003+/- ได้จึงทำให้นายาวยังได้เปรียบอยู่นิดๆเลยสามารถเล่นได้ทั้งสองหน้ากล่าวคือหากซิงดีดกลับขึ้นมาก่อนก็นำสวนOPEN SHORT แถวๆแนวต้านที่ให้เพื่อรอปิดทำกำไรตอนอ่อนตัวกลับลงมาในระหว่างวัน โดยกำหนดจุดตัดขาดทุนหรือ CUT LOSS เมื่อราคาขาดทุนเกิน 5 Points เพื่อทำ Risk-Control หรือเมื่อ S50M22 ปิดเหนือ 1,015 แต่ในทางกลับกันหากซิงอ่อนตัวลงมาก่อนก็ให้รอ OPEN LONG แถวๆแนวรับที่ให้แล้วรอขายทำกำไรตอนฟื้นตัวกลับขึ้นมาใน Intra-day trade แต่ก็ควรวาง Trailing stop ด้วยนะหากราคาออกจากต้นทุนเกิน 5 Points หรือเมื่อ S50M22 ลงมาปิดต่ำกว่า 994

สรุปตลาด SET50 Index Futures

	Price			Settlement Price			Volume	Open Interest
	Open	High	Low	Prior	Last	Change		
S50H22	1,014.3	1,015.9	1,006.4	1,012.2	1,010.0	-2.3	147,126	247,756
S50J22	1,007.0	1,007.0	1,004.0	1,010.0	1,004.6	-5.4	8	192
S50K22	1,007.0	1,007.7	1,003.2	1,008.0	1,003.8	-4.2	10	63
S50M22	1,009.0	1,009.5	1,000.3	1,006.1	1,003.5	-2.5	90,319	139,830
S50U22	1,003.9	1,004.0	995.2	1,000.8	998.1	-2.7	4,207	19,654
S50Z22	1,002.9	1,004.0	995.1	1,000.5	998.1	-2.4	2,055	10,658

สรุปตลาด Currency Futures

	Price			Settlement Price			Volume	Open Interest
	Open	High	Low	Prior	Last	Change		
USDH22	33.59	33.59	33.50	33.60	33.56	-0.04	6,191	25,282
USDJ22	33.57	33.57	33.51	33.63	33.54	-0.09	83	564
USDK22	33.54	33.54	33.48	33.59	33.53	-0.06	32	2,966
USDM22	33.55	33.55	33.45	33.58	33.50	-0.08	12,812	99,724

สรุปยอดซื้อขายสุทธิ Futures ตามประเภทหลักทรัพย์ (สัญญา)

	Foreign			Institution			Local		
	Long	Short	Net	Long	Short	Net	Long	Short	Net
SET50 Index Futures	129,159	136,436	-7,277	31,185	28,235	2,950	83,381	79,054	4,327
Metal Futures	30,657	25,379	5,278	8,409	7,214	1,195	20,039	26,512	-6,473
Single Stock Futures	20,594	20,427	167	322,440	324,058	-1,618	287,009	285,558	1,451
Currency Futures	0	0	0	1,391	6,846	-5,455	17,727	12,272	5,455

สรุปตลาด Futures Gold & Oil Futures

	Price			Settlement Price		Volume	Open Interest
	High	Low	Close	Prior	Change		
GOH22	1,965	1,943	1,957	1,940	17	26,943	11,363
SVFH22	26	25	26	25	1	163	688
GF10J22	31,330	31,000	31,210	31,040	170	2,795	8,143
GFJ22	31,300	31,080	31,240	31,010	230	62	285
GF10M22	31,340	31,030	31,240	31,040	200	2,030	7,011
GFM22	31,300	31,080	31,200	31,070	130	26	249
GOM22	1,972	1,949	1,963	1,947	16	25,438	18,557
SVFM22	26	25	26	25	1	440	971

SET50

	Expiration date	Days to maturity	Rf	FV of periodic dividend	Current spot	Fair future price	Current future price	Premium / Discount from fair price (pts)	premium / discount (%)	Premium / Discount from spot price (pts)
S50H22	30-Mar-22	2	1.58%	0.0	1008.81	1008.9	1009.9	1.0	0.1	1.1
S50M22	29-Jun-22	93	1.67%	15.2	1008.81	998.0	1003.6	5.6	0.6	-5.2
S50U22	29-Sep-22	185	1.79%	2.0	1008.81	1016.0	998.1	-17.9	-1.8	-10.7
S50Z22	29-Dec-22	276	1.65%	17.3	1008.81	1004.2	998.1	-6.1	-0.6	-10.7

Gold

	Expiration date	Days to maturity	Current spot (USD)	Rf	Current FX	Fair future price	Current future price	Premium / Discount from fair price (Bt)	premium / discount (%)
GFJ22	28-Apr-22	31	1,953.8	2.50%	33.666	31,332	31,320	-12	0.0%
GFM22	29-Jun-22	93	1,953.8	2.53%	33.666	31,468	31,330	-138	-0.4%
GFQ22	30-Aug-22	155	1,953.8	2.59%	33.666	31,612	31,350	-262	-0.8%

USD

	Expiration date	Days to maturity	Current FX	TH1 YY	US1YY	Fair future price	Current future price	Premium / Discount from fair price (Bt)	premium / discount (%)
USDH22	30-Mar-22	2	33.66	2.60%	0.11%	33.66	33.57	-0.09	-0.3%
USDJ22	28-Apr-22	31	33.66	2.60%	0.11%	33.73	33.58	-0.15	-0.4%
USDM22	29-Jun-22	93	33.66	2.60%	0.11%	33.87	33.53	-0.34	-1.0%

* In computing fair future price of oil, gold, and silver we disregard storage cost & convenience yield for simplicity reason

Fair gold spot price

		Gold spot (USD/oz)										
		1,904	1,914	1,924	1,934	1,944	1,954	1,964	1,974	1,984	1,994	2,004
THB/USD	33.42	30,243	30,402	30,560	30,719	30,878	31,037	31,196	31,355	31,514	31,672	31,831
	33.47	30,288	30,447	30,606	30,765	30,924	31,083	31,243	31,402	31,561	31,720	31,879
	33.52	30,333	30,493	30,652	30,811	30,971	31,130	31,289	31,449	31,608	31,767	31,927
	33.57	30,379	30,538	30,698	30,857	31,017	31,176	31,336	31,495	31,655	31,815	31,974
	33.62	30,424	30,584	30,743	30,903	31,063	31,223	31,383	31,542	31,702	31,862	32,022
	33.67	30,469	30,629	30,789	30,949	31,109	31,269	31,429	31,589	31,749	31,909	32,069
	33.72	30,514	30,675	30,835	30,995	31,155	31,316	31,476	31,636	31,797	31,957	32,117
	33.77	30,560	30,720	30,881	31,041	31,202	31,362	31,523	31,683	31,844	32,004	32,165
	33.82	30,605	30,766	30,926	31,087	31,248	31,409	31,569	31,730	31,891	32,052	32,212
	33.87	30,650	30,811	30,972	31,133	31,294	31,455	31,616	31,777	31,938	32,099	32,260
	33.92	30,695	30,856	31,018	31,179	31,340	31,501	31,663	31,824	31,985	32,146	32,308