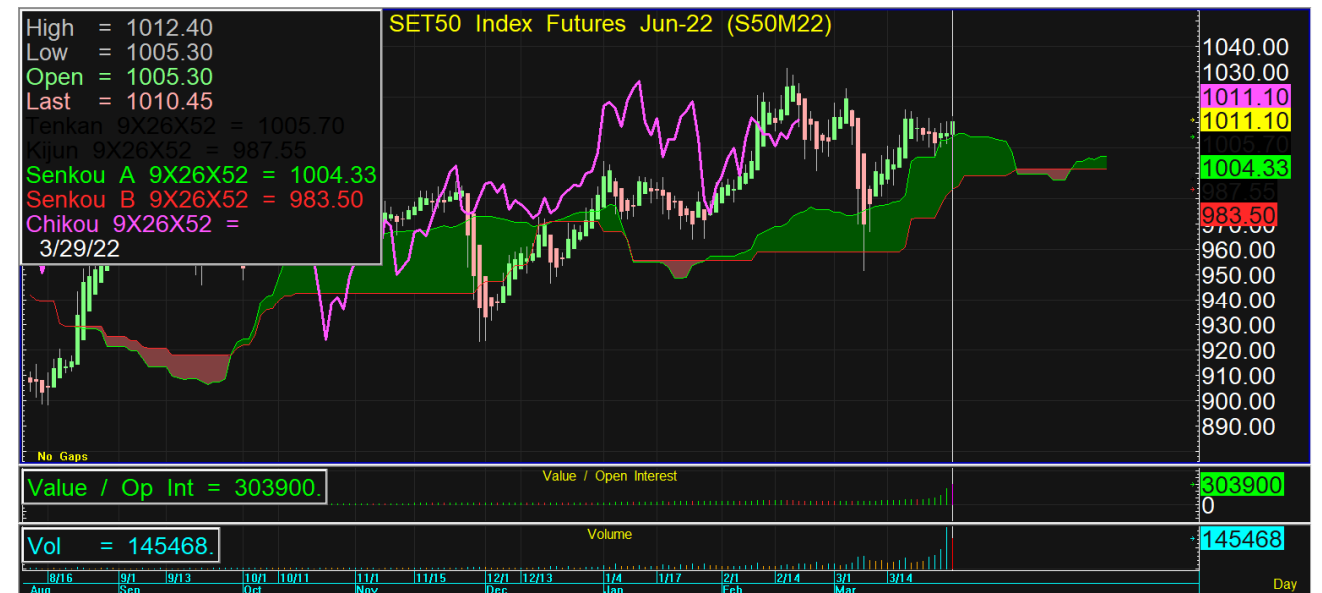
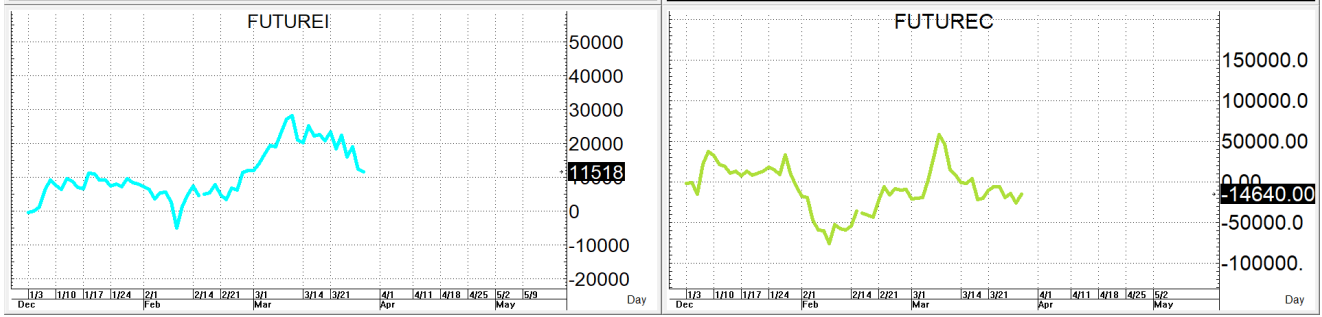
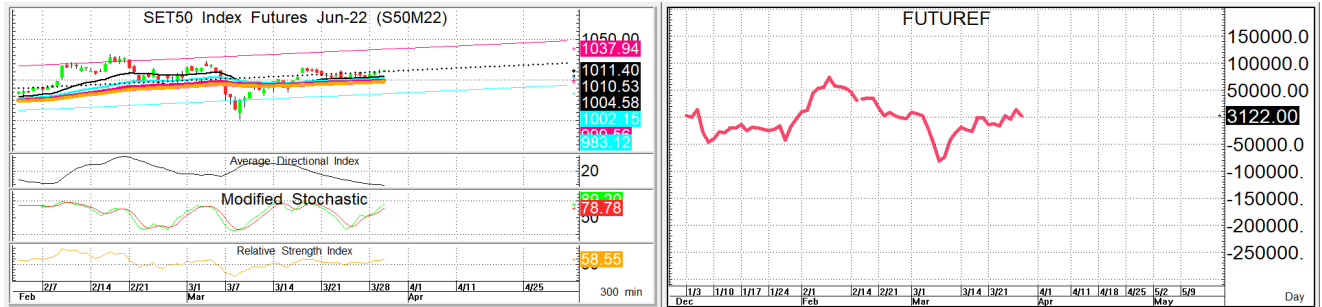




นักวิเคราะห์: กมลชัย พลอินทวงษ์
เลขทะเบียนนักวิเคราะห์: 018239
Tel. (662) 088 9341

30 มีนาคม 2565

S50M22 1,011.1 **S=999-1,005** **R=1,016-1,022**



กลยุทธ์: ปิดเหนือเส้น 10 วัน ที่ 1,005 +/- ได้อยู่จึงทำให้หน้ายาวยังได้เปรียบต่อเลยสามารถเล่นได้ทั้งสองหน้าตามหน้าที่เกิดขึ้น กล่าวคือหากซิ่งดีดกลับขึ้นมาก่อนก็หน้าสวน OPEN SHORT แถวๆ แนวด้านที่ 1 ให้เพื่อรอปิดทำกำไรตอนอ่อนตัวกลับลงมาในระหว่างวัน โดยกำหนดจุดตัดขาดทุนหรือ CUT LOSS เมื่อราคาขาดทุนเกิน 5 Points เพื่อทำ Risk-Control หรือเมื่อ S50M22 ปิดเหนือ 1,023 แต่ในทางกลับกันหากซิ่งอ่อนตัวลงมาก่อนก็ให้รอ OPEN LONG แถวๆ แนวรับที่ 1 แล้วรอขายทำกำไรตอนฟื้นตัวกลับขึ้นมาใน Intra-day trade แต่ก็ควรวาง Trailing stop ด้วยนะหากราคาออกจากต้นทุนเกิน 5 Points หรือเมื่อ S50M22 ลงมาปิดต่ำกว่า 998

สรุปตลาด SET50 Index Futures

	Price			Settlement Price			Volume	Open Interest
	Open	High	Low	Prior	Last	Change		
S50H22	1,014.0	1,018.2	1,014.0	1,014.9	1,016.0	0.8	110,389	73,444
S50J22	1,012.2	1,013.9	1,012.0	1,012.4	1,013.9	1.5	16	237
S50K22	1,011.9	1,012.8	1,011.9	1,012.0	1,012.8	0.8	11	87
S50M22	1,010.0	1,012.4	1,008.3	1,009.4	1,011.4	1.7	174,955	303,900
S50U22	1,003.7	1,006.5	1,002.8	1,003.6	1,005.1	1.3	9,549	25,595
S50Z22	1,004.4	1,006.2	1,002.5	1,003.3	1,005.1	1.7	1,833	11,489

สรุปตลาด Currency Futures

	Price			Settlement Price			Volume	Open Interest
	Open	High	Low	Prior	Last	Change		
USDH22	33.76	33.79	33.68	33.76	33.70	-0.07	9,200	15,152
USDJ22	33.76	33.76	33.65	33.76	33.68	-0.08	10,853	10,396
USDK22	33.69	33.72	33.66	33.76	33.69	-0.08	47	5,632
USDM22	33.71	33.74	33.63	33.70	33.64	-0.07	12,082	115,278

สรุปยอดซื้อขายสุทธิ Futures ตามประเภทนักลงทุน (สัญญา)

	Foreign			Institution			Local		
	Long	Short	Net	Long	Short	Net	Long	Short	Net
SET50 Index Futures	202,795	213,240	-10,445	33,697	34,630	-933	60,261	48,883	11,378
Metal Futures	22,418	27,020	-4,602	6,603	8,273	-1,670	24,502	18,230	6,272
Single Stock Futures	120,044	94,988	25,056	363,618	353,361	10,257	282,097	317,410	-35,313
Currency Futures	0	0	0	5,869	16,102	-10,233	26,313	16,080	10,233

สรุปตลาด Futures Gold & Oil Futures

	Price			Settlement Price		Volume	Open Interest
	High	Low	Close	Prior	Change		
GOH22	1,945	1,910	1,914	1,931	-19	13,415	8,727
SVFH22	25	25	25	25	0	181	379
GF10J22	31,220	30,630	30,660	31,040	-380	3,770	7,845
GFJ22	31,220	30,650	30,700	31,020	-320	67	263
GF10M22	31,240	30,650	30,670	31,050	-380	3,164	6,612
GFM22	31,210	30,720	30,720	31,020	-290	27	260
GOM22	1,952	1,917	1,922	1,938	-17	30,269	22,198
SVFM22	25	25	25	25	0	288	1,472

SET50

	Expiration date	Days to maturity	Rf	FV of periodic dividend	Current spot	Fair future price	Current future price	Premium / Discount from fair price (pts)	premium / discount (%)	Premium / Discount from spot price (pts)
S50H22	30-Mar-22	0	1.58%	0.0	1016.8	1016.8	1015.7	-1.1	-0.1	-1.1
S50M22	29-Jun-22	91	1.67%	15.2	1016.8	1005.9	1011.1	5.2	0.5	-5.7
S50U22	29-Sep-22	183	1.79%	2.0	1016.8	1024.0	1004.9	-19.1	-1.9	-11.9
S50Z22	29-Dec-22	274	1.65%	17.3	1016.8	1012.2	1005	-7.2	-0.7	-11.8

Gold

	Expiration date	Days to maturity	Current spot (USD)	Rf	Current FX	Fair future price	Current future price	Premium / Discount from fair price (Bt)	premium / discount (%)
GFJ22	28-Apr-22	29	1,920.7	2.50%	33.535	30,677	30,600	-77	-0.3%
GFM22	29-Jun-22	91	1,920.7	2.53%	33.535	30,810	30,620	-190	-0.6%
GFQ22	30-Aug-22	153	1,920.7	2.59%	33.535	30,951	30,300	-651	-2.1%

USD

	Expiration date	Days to maturity	Current FX	TH1 YY	US1YY	Fair future price	Current future price	Premium / Discount from fair price (Bt)	premium / discount (%)
USDH22	30-Mar-22	0	33.525	2.60%	0.11%	33.53	33.52	0.00	0.0%
USDJ22	28-Apr-22	29	33.525	2.60%	0.11%	33.59	33.51	-0.08	-0.2%
USDM22	29-Jun-22	91	33.525	2.60%	0.11%	33.73	33.47	-0.26	-0.8%

* In computing fair future price of oil, gold, and silver we disregard storage cost & convenience yield for simplicity reason

Fair gold spot price

		Gold spot (USD/oz)										
		1,871	1,881	1,891	1,901	1,911	1,921	1,931	1,941	1,951	1,961	1,971
THB/USD	33.28	29,594	29,753	29,911	30,069	30,227	30,385	30,543	30,702	30,860	31,018	31,176
	33.33	29,639	29,797	29,956	30,114	30,272	30,431	30,589	30,748	30,906	31,064	31,223
	33.38	29,683	29,842	30,001	30,159	30,318	30,477	30,635	30,794	30,952	31,111	31,270
	33.43	29,728	29,887	30,046	30,204	30,363	30,522	30,681	30,840	30,999	31,158	31,317
	33.48	29,772	29,931	30,090	30,250	30,409	30,568	30,727	30,886	31,045	31,204	31,363
	33.53	29,817	29,976	30,135	30,295	30,454	30,613	30,773	30,932	31,092	31,251	31,410
	33.58	29,861	30,021	30,180	30,340	30,500	30,659	30,819	30,978	31,138	31,298	31,457
	33.63	29,906	30,065	30,225	30,385	30,545	30,705	30,865	31,024	31,184	31,344	31,504
	33.68	29,950	30,110	30,270	30,430	30,590	30,750	30,911	31,071	31,231	31,391	31,551
	33.73	29,995	30,155	30,315	30,475	30,636	30,796	30,956	31,117	31,277	31,437	31,598
	33.78	30,039	30,200	30,360	30,521	30,681	30,842	31,002	31,163	31,323	31,484	31,644