



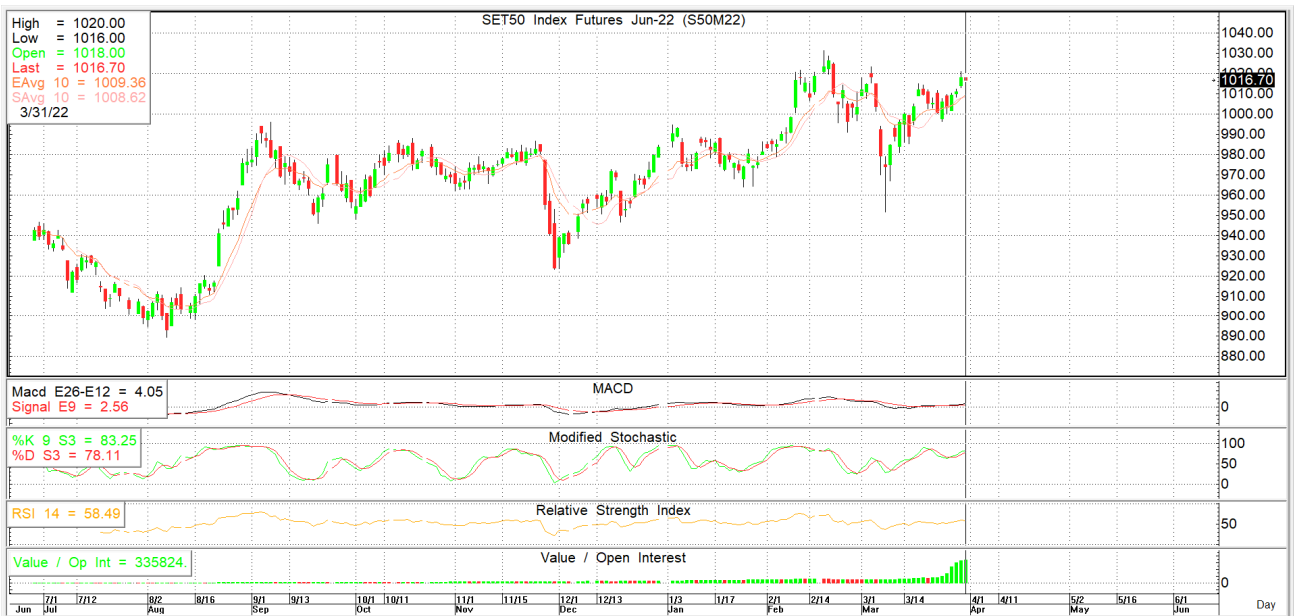
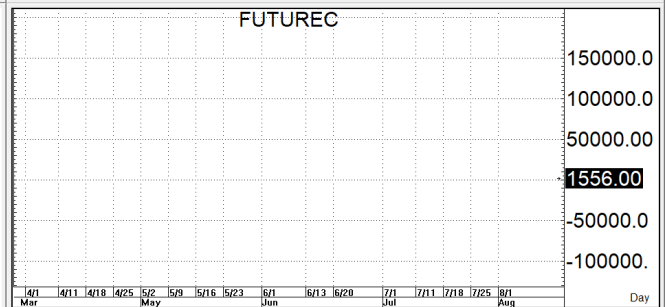
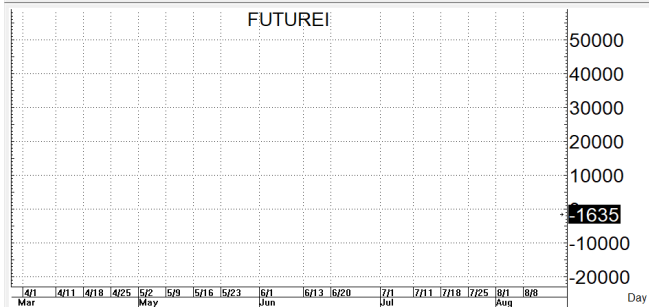
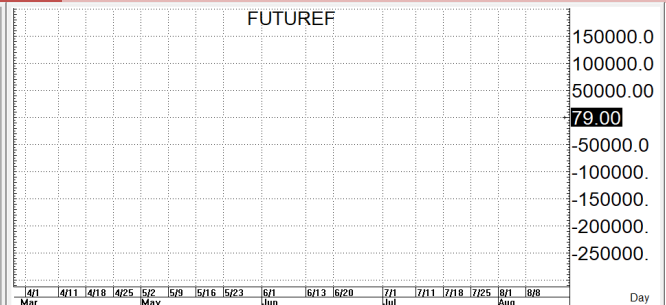
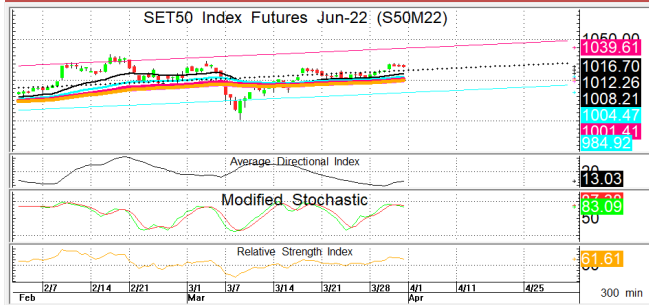
นักวิเคราะห์: กมลชัย พลอินทวงษ์  
เลขทะเบียนนักวิเคราะห์: 018239  
Tel. (662) 088 9341

01 เมษายน 2565

**S50M22** 1,016.7

**S=1,004-1,009**

**R=1,020-1,025**



กลยุทธ์: แม้ยังปิดเหนือเส้น 10 วันที่ 1,009 +/- ได้ยืนหน้ายาวเลยยังได้เปรียบต่อจึงสามารถเล่นได้ทั้งสองหน้าตามหน้าที่เกิดขึ้น กล่าวคือหากซิงติดกลับขึ้นมาก่อนก็หน้าสวน OPEN SHORT แนวด้านที่ให้อะไรเพื่อปิดทำกำไรตอนอ่อนตัวกลับลงมาในระหว่างวัน โดยกำหนดจุดตัดขาดทุนหรือ CUT LOSS เมื่อราคาขาดทุนเกิน 5 Points เพื่อทำ Risk-Control หรือเมื่อ S50M22 ปิดเหนือ 1,026 แต่ในทางกลับกันหากซิงอ่อนตัวลงมาก่อนก็ให้รอ OPEN LONG แนวว่ารีบที่ให้อะไรรอขายทำกำไรตอนฟื้นตัวกลับขึ้นมาใน Intra-day trade แต่ก็ควรวาง Trailing stop ด้วยนะหากราคาออกจากต้นทุนเกิน 5 Points หรือเมื่อ S50M22 ลงมาปิดต่ำกว่า 1,003

**สรุปตลาด SET50 Index Futures**

	Price			Settlement Price			Volume	Open Interest
	Open	High	Low	Prior	Last	Change		
S50J22	1,018.9	1,021.3	1,017.0	1,019.4	1,019.2	-0.2	223	339
S50K22	1,020.4	1,020.4	1,017.7	1,020.6	1,017.8	-2.8	5	107
S50M22	1,018.0	1,020.0	1,016.0	1,018.1	1,016.7	-1.4	83,671	335,824
S50U22	1,011.0	1,013.7	1,009.8	1,011.8	1,010.5	-1.2	7,096	27,857
S50Z22	1,012.4	1,012.9	1,009.3	1,011.3	1,009.8	-1.3	1,673	12,701
S50H23	1,011.9	1,011.9	1,006.5	1,009.1	1,006.8	-2.2	443	517

**สรุปตลาด Currency Futures**

	Price			Settlement Price			Volume	Open Interest
	Open	High	Low	Prior	Last	Change		
USDJ22	33.35	33.38	33.27	33.31	33.27	-0.04	616	10,993
USDK22	33.30	33.37	33.27	33.28	33.27	-0.03	144	332
USDM22	33.27	33.37	33.20	33.25	33.21	-0.04	22,983	116,414
USDU22	33.16	33.25	33.07	33.14	33.07	-0.03	6,925	13,106

**สรุปยอดซื้อขายสุทธิ Futures ตามประเภทนักลงทุน (สัญญา)**

	Foreign			Institution			Local		
	Long	Short	Net	Long	Short	Net	Long	Short	Net
SET50 Index Futures	34,881	34,802	79	14,723	16,358	-1,635	43,507	41,951	1,556
Metal Futures	22,607	20,482	2,125	7,471	6,191	1,280	20,145	23,550	-3,405
Single Stock Futures	9,483	11,485	-2,002	49,920	65,322	-15,402	75,566	58,162	17,404
Currency Futures	0	0	0	3,805	13,881	-10,076	26,860	16,787	10,073

**สรุปตลาด Futures Gold & Oil Futures**

	Price			Settlement Price		Volume	Open Interest
	High	Low	Close	Prior	Change		
GF10J22	30,690	30,440	30,460	30,390	70	3,100	6,764
GFJ22	30,700	30,480	30,480	30,430	50	45	252
GF10M22	30,710	30,460	30,480	30,410	70	2,475	6,591
GFM22	30,700	30,520	30,520	30,440	80	33	241
GOM22	1,944	1,926	1,932	1,925	6	35,643	18,240
SVFM22	25	25	25	25	0	140	1,442
GF10Q22	30,720	30,480	30,500	30,440	50	1,445	3,148
GFQ22	30,740	30,540	30,540	30,350	190	13	101

**SET50**

	Expiration date	Days to maturity	Rf	FV of periodic dividend	Current spot	Fair future price	Current future price	Premium / Discount from fair price (pts)	premium / discount (%)	Premium / Discount from spot price (pts)
S50H22	30-Mar-22	-2	1.58%	0.0	1019.67	1019.6	1022.9	3.3	0.3	3.2
S50M22	29-Jun-22	89	1.67%	15.2	1019.67	1008.7	1016.7	8.0	0.8	-3.0
S50U22	29-Sep-22	181	1.79%	2.0	1019.67	1026.8	1010.6	-16.2	-1.6	-9.1
S50Z22	29-Dec-22	272	1.65%	17.3	1019.67	1015.0	1010	-5.0	-0.5	-9.7

**Gold**

	Expiration date	Days to maturity	Current spot (USD)	Rf	Current FX	Fair future price	Current future price	Premium / Discount from fair price (Bt)	premium / discount (%)
GFJ22	28-Apr-22	27	1,933.3	2.50%	33.345	30,699	30,760	61	0.2%
GFM22	29-Jun-22	89	1,933.3	2.53%	33.345	30,832	30,730	-102	-0.3%
GFQ22	30-Aug-22	151	1,933.3	2.59%	33.345	30,973	30,780	-193	-0.6%

**USD**

	Expiration date	Days to maturity	Current FX	TH1 YY	US1YY	Fair future price	Current future price	Premium / Discount from fair price (Bt)	premium / discount (%)
USDH22	30-Mar-22	-2	33.335	2.60%	0.11%	33.33	33.42	0.09	0.3%
USDJ22	28-Apr-22	27	33.335	2.60%	0.11%	33.40	33.30	-0.10	-0.3%
USDM22	29-Jun-22	89	33.335	2.60%	0.11%	33.54	33.24	-0.30	-0.9%

\* In computing fair future price of oil, gold, and silver we disregard storage cost & convenience yield for simplicity reason

**Fair gold spot price**

		Gold spot (USD/oz)										
		1,883	1,893	1,903	1,913	1,923	1,933	1,943	1,953	1,963	1,973	1,983
THB/USD	33.08	29,613	29,770	29,927	30,084	30,242	30,399	30,556	30,713	30,871	31,028	31,185
	33.13	29,658	29,815	29,972	30,130	30,287	30,445	30,602	30,760	30,917	31,075	31,232
	33.18	29,702	29,860	30,018	30,175	30,333	30,491	30,649	30,806	30,964	31,122	31,279
	33.23	29,747	29,905	30,063	30,221	30,379	30,537	30,695	30,853	31,011	31,169	31,327
	33.28	29,792	29,950	30,108	30,266	30,425	30,583	30,741	30,899	31,057	31,216	31,374
	33.33	29,837	29,995	30,153	30,312	30,470	30,629	30,787	30,946	31,104	31,262	31,421
	33.38	29,881	30,040	30,199	30,357	30,516	30,675	30,833	30,992	31,151	31,309	31,468
	33.43	29,926	30,085	30,244	30,403	30,562	30,721	30,879	31,038	31,197	31,356	31,515
	33.48	29,971	30,130	30,289	30,448	30,607	30,767	30,926	31,085	31,244	31,403	31,562
	33.53	30,016	30,175	30,334	30,494	30,653	30,812	30,972	31,131	31,291	31,450	31,609
	33.58	30,060	30,220	30,380	30,539	30,699	30,858	31,018	31,178	31,337	31,497	31,657