



นักวิเคราะห์: กมลชัย พลอินทวงษ์
เลขทะเบียนนักวิเคราะห์: 018239
Tel. (662) 088 9341

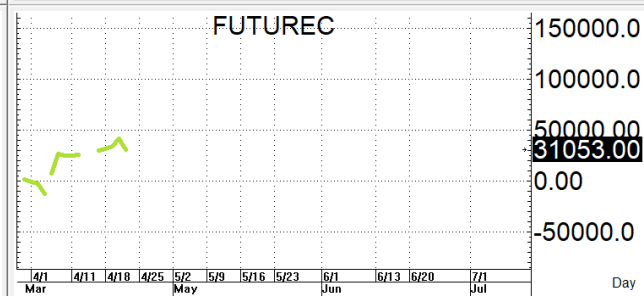
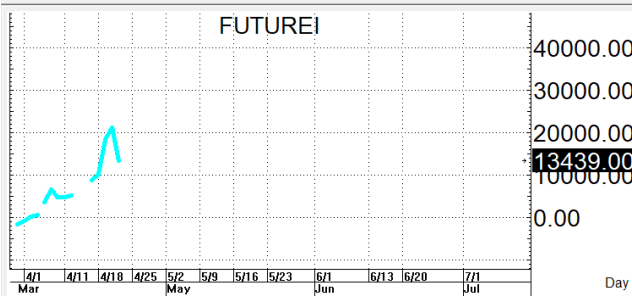
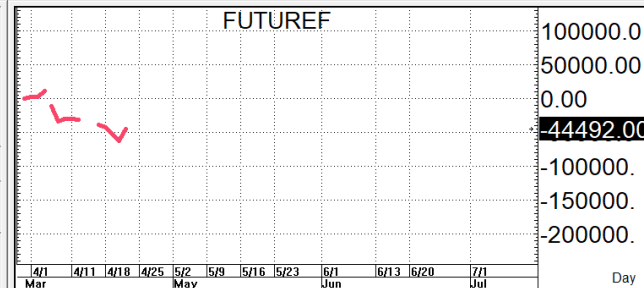
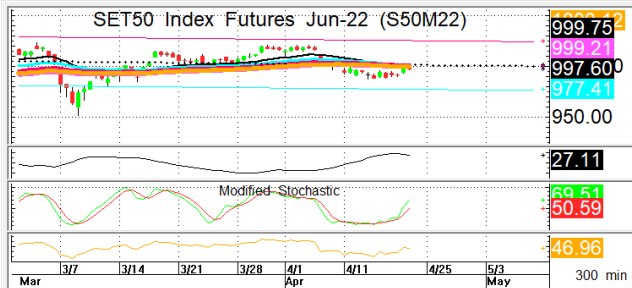
22 เมษายน 2565

S50M22

997.8

S=983-989

R=1,000+/-



กลยุทธ์: ครอบงำที่ยังเล่นได้สั้น 10 วันที่ 1,000+/- อยู่ก็จะทำให้หน้าสั้นยังคงเป็นฝ่ายได้เปรียบต่อจึงขอวางแผนการเล่นตามนี้คือหน้าหลัก ก็ให้ไปดัก OPEN SHORT แถวๆแนวต้านที่ไว้เพื่อรอปิดทำกำไรตอนอ่อนตัวกลับลงมาในระหว่างวัน โดยกำหนดจุดตัดขาดทุนหรือ CUT LOSS เมื่อราคาขาดทุนเกิน 5 Points เพื่อทำ Risk-Control หรือเมื่อ S50M22 ปิดเหนือเส้น 10 วันที่ 1,001 แต่ในทางกลับกันหากซิ่งอ่อนตัวลงมาก่อนก็สามารถ BET OPEN LONG แถวๆแนวรับที่ไว้แล้วรอขายทำกำไรตอนดีดกลับขึ้นมาใน Intra-day trade แต่ก็ควรมอง Trailing stop ด้วยนะหากราคาออกจากต้นทุนเกิน 5 Points หรือเมื่อ S50M22 ลงมาปิดต่ำกว่า 982

สรุปตลาด SET50 Index Futures

	Price			Settlement Price			Volume	Open Interest
	Open	High	Low	Prior	Last	Change		
S50J22	997.5	1,002.2	995.3	994.1	999.3	5.4	156	301
S50K22	999.0	999.3	999.0	992.7	999.3	6.6	2	164
S50M22	993.9	1,000.5	993.2	991.7	997.6	6.1	148,220	359,509
S50U22	988.2	993.9	987.3	985.9	991.3	5.6	12,277	31,417
S50Z22	987.0	991.9	985.9	984.2	989.4	5.2	2,699	14,125
S50H23	983.4	988.0	982.6	981.1	986.1	5.0	1,008	2,454

สรุปตลาด Currency Futures

	Price			Settlement Price			Volume	Open Interest
	Open	High	Low	Prior	Last	Change		
USDJ22	33.76	33.84	33.76	33.76	33.84	0.08	51	1,619
USDK22	33.75	33.84	33.75	33.74	33.84	0.10	229	8,465
USDM22	33.72	33.81	33.71	33.72	33.80	0.08	8,127	149,963
USDU22	33.60	33.70	33.59	33.61	33.70	0.08	801	17,037

สรุปยอดซื้อขายสุทธิ Futures ตามประเภทหลักทรัพย์ (สัญญา)

	Foreign			Institution			Local		
	Long	Short	Net	Long	Short	Net	Long	Short	Net
SET50 Index Futures	68,978	50,535	18,443	26,390	34,110	-7,720	68,994	79,717	-10,723
Metal Futures	10,596	10,403	193	3,312	2,385	927	11,170	12,290	-1,120
Single Stock Futures	6,866	8,688	-1,822	36,532	109,613	-73,081	116,719	41,816	74,903
Currency Futures	0	0	0	5,460	41	5,419	3,748	9,135	-5,387

สรุปตลาด Futures Gold & Oil Futures

	Price			Settlement Price		Volume	Open Interest
	High	Low	Close	Prior	Change		
GF10J22	31,450	31,250	31,320	31,260	80	931	4,814
GFJ22	31,330	31,310	31,330	31,320	-50	12	276
GF10M22	31,480	31,260	31,370	31,300	70	1,794	6,724
GFM22	31,410	31,270	31,330	31,310	20	23	275
GOM22	1,963	1,948	1,950	1,953	-2	18,035	23,939
SVFM22	25	25	25	25	0	155	1,589
GF10Q22	31,490	31,270	31,350	31,300	70	725	3,358
GFQ22	31,450	31,340	31,340	31,250	90	6	160

SET50

	Expiration date	Days to maturity	Rf	FV of periodic dividend	Current spot	Fair future price	Current future price	Premium / Discount from fair price (pts)	premium / discount (%)	Premium / Discount from spot price (pts)
S50M22	29-Jun-22	68	1.58%	0.0	998.37	1001.3	997.8	-3.5	-0.4	-0.6
S50U22	29-Sep-22	160	1.67%	15.2	998.37	990.6	991.5	0.9	0.1	-6.9
S50Z22	29-Dec-22	251	1.79%	2.0	998.37	1008.8	989.4	-19.4	-1.9	-9.0
S50H23	30-Mar-23	342	1.65%	17.3	998.37	996.7	1022.9	26.2	2.6	24.5

Gold

	Expiration date	Days to maturity	Current spot (USD)	Rf	Current FX	Fair future price	Current future price	Premium / Discount from fair price (Bt)	premium / discount (%)
GFJ22	28-Apr-22	6	1,944.9	2.50%	33.915	31,366	31,370	4	0.0%
GFM22	29-Jun-22	68	1,944.9	2.53%	33.915	31,502	31,490	-12	0.0%
GFQ22	30-Aug-22	130	1,944.9	2.59%	33.915	31,644	31,500	-144	-0.5%

USD

	Expiration date	Days to maturity	Current FX	TH1 YY	US1YY	Fair future price	Current future price	Premium / Discount from fair price (Bt)	premium / discount (%)
USDJ22	28-Apr-22	6	33.905	2.60%	0.11%	33.92	33.88	-0.04	-0.1%
USDM22	29-Jun-22	68	33.905	2.60%	0.11%	34.06	33.84	-0.22	-0.7%
USDU22	29-Sep-22	160	33.905	2.60%	0.11%	34.28	33.74	-0.54	-1.6%

* In computing fair future price of oil, gold, and silver we disregard storage cost & convenience yield for simplicity reason

Fair gold spot price

		Gold spot (USD/oz)										
		1,895	1,905	1,915	1,925	1,935	1,945	1,955	1,965	1,975	1,985	1,995
THB/USD	33.66	30,313	30,473	30,633	30,793	30,953	31,113	31,273	31,433	31,593	31,753	31,913
	33.71	30,358	30,518	30,679	30,839	30,999	31,159	31,319	31,480	31,640	31,800	31,960
	33.76	30,403	30,564	30,724	30,884	31,045	31,205	31,366	31,526	31,687	31,847	32,008
	33.81	30,448	30,609	30,770	30,930	31,091	31,252	31,412	31,573	31,734	31,894	32,055
	33.86	30,493	30,654	30,815	30,976	31,137	31,298	31,459	31,620	31,781	31,942	32,102
	33.91	30,538	30,699	30,861	31,022	31,183	31,344	31,505	31,666	31,828	31,989	32,150
	33.96	30,583	30,745	30,906	31,067	31,229	31,390	31,552	31,713	31,874	32,036	32,197
	34.01	30,628	30,790	30,952	31,113	31,275	31,436	31,598	31,760	31,921	32,083	32,245
	34.06	30,673	30,835	30,997	31,159	31,321	31,483	31,645	31,806	31,968	32,130	32,292
	34.11	30,718	30,880	31,043	31,205	31,367	31,529	31,691	31,853	32,015	32,177	32,339
	34.16	30,763	30,926	31,088	31,250	31,413	31,575	31,738	31,900	32,062	32,225	32,387