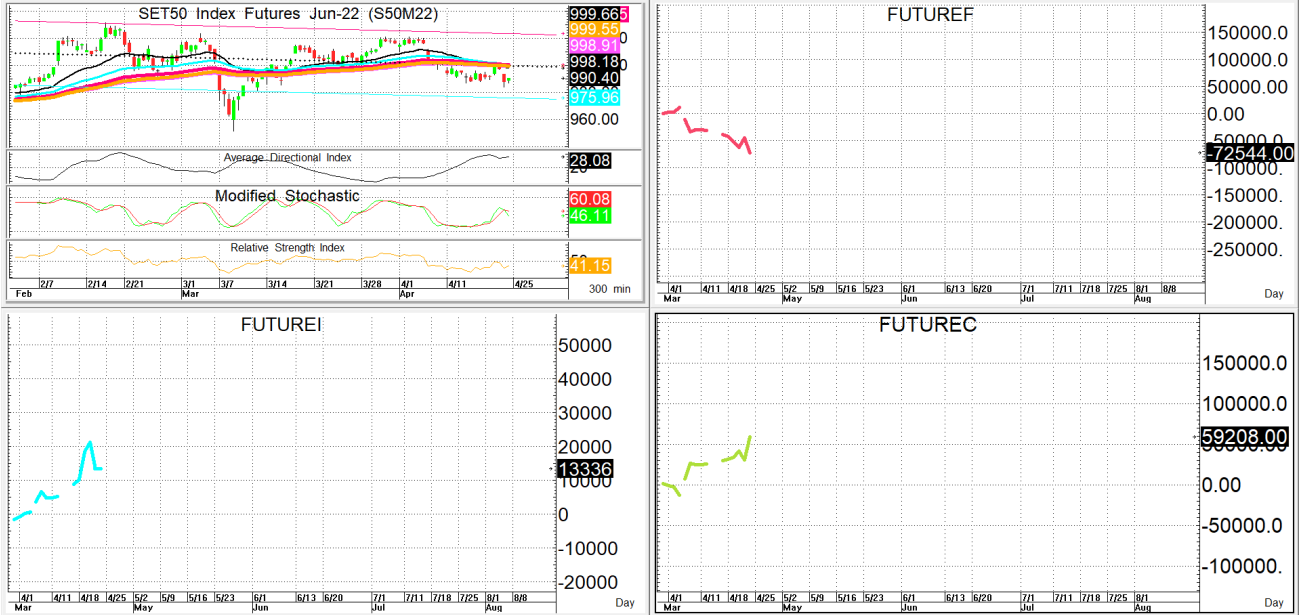




นักวิเคราะห์: กมลชัย พลอินทวงษ์
เลขทะเบียนนักวิเคราะห์: 018239
Tel. (662) 088 9341

25 เมษายน 2565

S50M22 990.4 **S=970-980** **R=994-999**



TrinitySecurities-2 published on TradingView.com, Apr 25, 2022 08:50 UTC+7
SET50 INDEX (JUN 2022), 30, TFEH O990.3 H990.6 L990.1 C990.4 +0.1 (+0.01%)

กลยุทธ์: トラバドที่ยังเล่นได้สั้น 10 วันที่ 997 ต่ออีกจะทำให้หน้าสั้นยังคงเป็นฝ่ายได้เปรียบต่อจึงขอวางแผนการเล่นตามนี้คือหน้าหลัก ก็ให้ไปดัก OPEN SHORT แถวๆแนวต้านที่ให้เพื่อรอปิดทำกำไรตอนอ่อนตัวกลับลงมาในระหว่างวัน โดยกำหนดจุดตัดขาดทุนหรือ CUT LOSS เมื่อราคาขาดทุนเกิน 5 Points เพื่อทำ Risk-Control หรือเมื่อ S50M22 ปิดเหนือ 1,000 แต่ในทางกลับกันหากซิ่งอ่อนตัวลงมาก่อนก็สามารถ BET OPEN LONG แถวๆแนวรับที่ให้หรือสั้น 200 วันที่ 977+/- ลงมาแล้วไปรอขายทำกำไรตอนดีดกลับขึ้นมาใน Intra-day trade แต่ก็ควรวาง Trailing stop ด้วยนะหากราคาออกจากต้นทุนเกิน 5 Points หรือเมื่อ S50M22 ลงมาปิดต่ำกว่า 969

สรุปตลาด SET50 Index Futures

	Price			Settlement Price			Volume	Open Interest
	Open	High	Low	Prior	Last	Change		
S50J22	995.2	995.2	987.0	999.5	991.9	-7.6	74	291
S50K22	993.2	993.2	987.2	999.3	991.3	-8.1	47	149
S50M22	993.5	993.5	984.2	997.8	990.4	-7.4	191,850	343,909
S50U22	987.0	987.0	978.6	991.5	984.2	-7.4	19,319	29,435
S50Z22	985.4	985.4	977.4	989.4	982.9	-6.6	5,740	13,645
S50H23	983.9	983.9	974.0	986.1	979.5	-7.0	1,508	2,677

สรุปตลาด Currency Futures

	Price			Settlement Price			Volume	Open Interest
	Open	High	Low	Prior	Last	Change		
USDJ22	33.85	33.95	33.84	33.84	33.94	0.10	100	1,675
USDK22	33.84	33.94	33.84	33.84	33.93	0.09	136	8,580
USDM22	33.81	33.91	33.79	33.80	33.91	0.10	15,695	157,881
USDU22	33.71	33.79	33.71	33.69	33.79	0.10	1,112	17,525

สรุปยอดซื้อขายสุทธิ Futures ตามประเภทนักลงทุน (สัญญา)

	Foreign			Institution			Local		
	Long	Short	Net	Long	Short	Net	Long	Short	Net
SET50 Index Futures	63,598	91,650	-28,052	35,001	35,104	-103	119,939	91,784	28,155
Metal Futures	17,014	18,676	-1,662	4,450	3,609	841	18,492	17,671	821
Single Stock Futures	5,703	11,908	-6,205	57,664	67,672	-10,008	73,933	57,720	16,213
Currency Futures	0	0	0	8,879	421	8,458	8,164	16,589	-8,425

สรุปตลาด Futures Gold & Oil Futures

	Price			Settlement Price		Volume	Open Interest
	High	Low	Close	Prior	Change		
GF10J22	31,520	31,230	31,410	31,340	70	1,232	4,420
GFJ22	31,500	31,310	31,450	31,270	40	17	260
GF10M22	31,540	31,250	31,390	31,370	40	2,680	6,311
GFM22	31,490	31,310	31,400	31,330	70	20	274
GOM22	1,960	1,942	1,949	1,951	-2	28,104	24,461
SVFM22	25	24	24	25	-1	555	1,970
GF10Q22	31,550	31,270	31,400	31,370	40	1,059	3,415
GFQ22	31,550	31,380	31,400	31,340	40	9	163

SET50

	Expiration date	Days to maturity	Rf	FV of periodic dividend	Current spot	Fair future price	Current future price	Premium / Discount from fair price (pts)	premium / discount (%)	Premium / Discount from spot price (pts)
S50M22	29-Jun-22	65	1.58%	0.0	995.8	998.6	990.4	-8.2	-0.8	-5.4
S50U22	29-Sep-22	157	1.67%	15.2	995.8	987.9	984.1	-3.8	-0.4	-11.7
S50Z22	29-Dec-22	248	1.79%	2.0	995.8	1006.0	982.8	-23.2	-2.3	-13.0
S50H23	30-Mar-23	339	1.65%	17.3	995.8	993.9	1022.9	29.0	2.9	27.1

Gold

	Expiration date	Days to maturity	Current spot (USD)	Rf	Current FX	Fair future price	Current future price	Premium / Discount from fair price (Bt)	premium / discount (%)
GFJ22	28-Apr-22	3	1,925.0	2.50%	33.996	31,113	31,300	187	0.6%
GFM22	29-Jun-22	65	1,925.0	2.53%	33.996	31,247	31,390	143	0.5%
GFQ22	30-Aug-22	127	1,925.0	2.59%	33.996	31,388	31,400	12	0.0%

USD

	Expiration date	Days to maturity	Current FX	TH1 Y1	US1 Y1	Fair future price	Current future price	Premium / Discount from fair price (Bt)	premium / discount (%)
USDJ22	28-Apr-22	3	33.99	2.60%	0.11%	34.00	33.98	-0.02	0.0%
USDM22	29-Jun-22	65	33.99	2.60%	0.11%	34.14	33.94	-0.20	-0.6%
USDU22	29-Sep-22	157	33.99	2.60%	0.11%	34.36	33.83	-0.53	-1.5%

* In computing fair future price of oil, gold, and silver we disregard storage cost & convenience yield for simplicity reason

Fair gold spot price

		Gold spot (USD/oz)										
		1,875	1,885	1,895	1,905	1,915	1,925	1,935	1,945	1,955	1,965	1,975
THB/USD	33.74	30,070	30,231	30,391	30,552	30,712	30,872	31,033	31,193	31,353	31,514	31,674
	33.79	30,115	30,276	30,436	30,597	30,757	30,918	31,079	31,239	31,400	31,561	31,721
	33.84	30,160	30,320	30,481	30,642	30,803	30,964	31,125	31,286	31,446	31,607	31,768
	33.89	30,204	30,365	30,526	30,687	30,849	31,010	31,171	31,332	31,493	31,654	31,815
	33.94	30,249	30,410	30,571	30,733	30,894	31,055	31,217	31,378	31,539	31,701	31,862
	33.99	30,293	30,455	30,616	30,778	30,940	31,101	31,263	31,424	31,586	31,747	31,909
	34.04	30,338	30,500	30,661	30,823	30,985	31,147	31,309	31,470	31,632	31,794	31,956
	34.09	30,382	30,544	30,706	30,869	31,031	31,193	31,355	31,517	31,679	31,841	32,003
	34.14	30,427	30,589	30,752	30,914	31,076	31,238	31,401	31,563	31,725	31,887	32,050
	34.19	30,472	30,634	30,797	30,959	31,122	31,284	31,447	31,609	31,772	31,934	32,097
	34.24	30,516	30,679	30,842	31,004	31,167	31,330	31,493	31,655	31,818	31,981	32,144