



นักวิเคราะห์: กมลชัย พลอินทวงษ์
เลขทะเบียนนักวิเคราะห์: 018239
Tel. (662) 088 9341

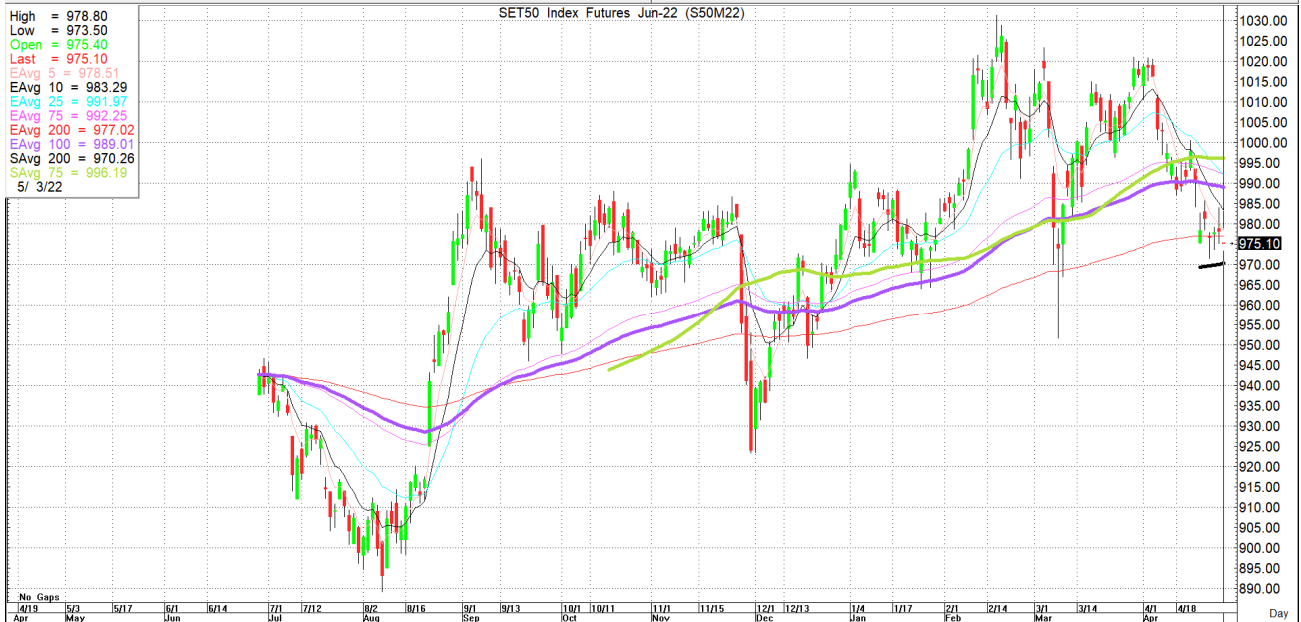
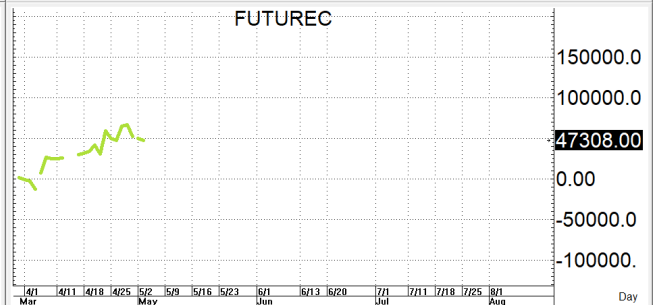
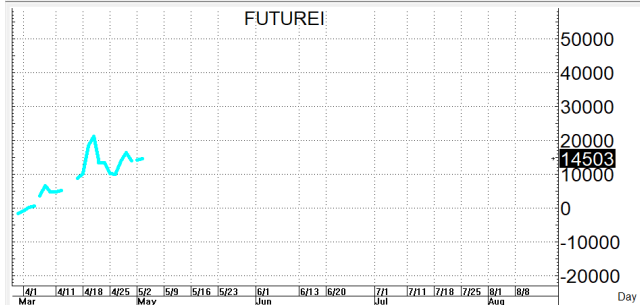
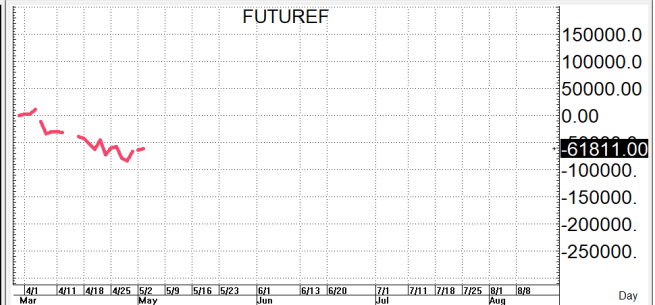
05 พฤษภาคม 2565

S50M22

975.1

S=963-971

R=983-991



กลยุทธ์: トラบดที่ยังเล่นได้เส้น 10 วันที่ 985 ต่อก็จะทำให้น้ำขึ้นยังคงเป็นฝ่ายได้เปรียบต่อจึงขอวางแผนการเล่นตามนี้คือหน้าหลักก็ยังคงเป็นการดัก OPEN SHORT ตอนติดแถวแนวต้านที่ไว้เพื่อรอปิดทำกำไรตอนอ่อนตัวกลับลงมาในระหว่างวัน โดยกำหนดจุดตัดขาดทุนหรือ CUT LOSS เมื่อราคาขาดทุนเกิน 5 Points เพื่อทำ Risk-Control หรือเมื่อ S50M22 ปิดเหนือ 992 แต่ในทางกลับกันหากชิงอ่อนตัวลงมากก่อนก็สามารถ BET OPEN LONG แถวแนวรับที่ไว้แล้วไปรอขายทำกำไรตอนติดกลับขึ้นมาใน Intra-day trade แต่ก็ควรวาง Trailing stop ด้วยนะหากราคาออกจากต้นทุนเกิน 5 Points หรือเมื่อ S50M22 ลงมาปิดต่ำกว่า 962

สรุปตลาด SET50 Index Futures

	Price			Settlement Price			Volume	Open Interest
	Open	High	Low	Prior	Last	Change		
S50K22	975.8	978.0	974.6	979.4	976.3	-3.1	23	258
S50M22	975.4	978.8	973.5	978.1	975.0	-3	129,790	351,305
S50N22	974.3	975.7	972.6	976.3	973.3	-3	18	47
S50U22	970.8	972.4	967.5	971.8	968.8	-2.9	8,823	33,065
S50Z22	968.0	971.0	966.5	970.5	967.9	-2.6	2,266	15,038
S50H23	966.0	967.0	963.0	966.7	964.5	-2.3	684	3,366

สรุปตลาด Currency Futures

	Price			Settlement Price			Volume	Open Interest
	Open	High	Low	Prior	Last	Change		
USDK22	34.20	34.50	34.20	34.27	34.48	0.21	301	6,627
USDM22	34.15	34.49	34.15	34.22	34.48	0.26	18,801	159,591
USDN22	34.13	34.45	34.13	34.21	34.45	0.24	30	69
USDU22	34.07	34.36	34.04	34.11	34.35	0.24	1,369	26,910

สรุปยอดซื้อขายสุทธิ Futures ตามประเภทนักลงทุน (สัญญา)

	Foreign			Institution			Local		
	Long	Short	Net	Long	Short	Net	Long	Short	Net
SET50 Index Futures	59,414	54,528	4,886	25,376	24,840	536	56,814	62,236	-5,422
Metal Futures	32,421	39,158	-6,737	7,090	10,711	-3,621	40,369	30,011	10,358
Single Stock Futures	18,178	11,741	6,437	87,843	72,746	15,097	62,596	84,130	-21,534
Currency Futures	0	0	0	7,559	3,664	3,895	12,942	16,668	-3,726

สรุปตลาด Futures Gold & Oil Futures

	Price			Settlement Price		Volume	Open Interest
	High	Low	Close	Prior	Change		
GF10M22	31,250	30,420	30,570	31,220	-660	4,463	7,351
GFM22	31,210	30,430	30,550	31,230	-680	107	292
GOM22	1,924	1,857	1,865	1,920	-56	61,556	28,968
SVFM22	24	23	23	24	-1	466	1,731
GF10Q22	31,270	30,450	30,590	31,240	-670	2,135	5,102
GFQ22	31,200	30,470	30,580	31,260	-680	50	168
GOU22	1,934	1,869	1,877	1,930	-54	10,046	11,513
SVFU22	24	23	23	24	-1	262	788

SET50

	Expiration date	Days to maturity	Rf	FV of periodic dividend	Current spot	Fair future price	Current future price	Premium / Discount from fair price (pts)	premium / discount (%)	Premium / Discount from spot price (pts)
S50M22	29-Jun-22	55	1.58%	0.0	979.01	981.4	975.1	-6.3	-0.6	-3.9
S50U22	29-Sep-22	147	1.67%	15.2	979.01	970.5	968.9	-1.6	-0.2	-10.1
S50Z22	29-Dec-22	238	1.79%	2.0	979.01	988.5	967.9	-20.6	-2.1	-11.1
S50H23	30-Mar-23	329	1.65%	17.3	979.01	976.4	1022.9	46.5	4.8	43.9

Gold

	Expiration date	Days to maturity	Current spot (USD)	Rf	Current FX	Fair future price	Current future price	Premium / Discount from fair price (Bt)	premium / discount (%)
GFJ22	28-Apr-22	-7	1,867.0	2.50%	34.075	30,225	30,947	722	2.4%
GFM22	29-Jun-22	55	1,867.0	2.53%	34.075	30,355	30,570	215	0.7%
GFQ22	30-Aug-22	117	1,867.0	2.59%	34.075	30,492	30,590	98	0.3%

USD

	Expiration date	Days to maturity	Current FX	TH1 YY	US1YY	Fair future price	Current future price	Premium / Discount from fair price (Bt)	premium / discount (%)
USDJ22	28-Apr-22	-7	34.065	2.60%	0.11%	34.05	34.44	0.39	1.1%
USDM22	29-Jun-22	55	34.065	2.60%	0.11%	34.19	34.37	0.18	0.5%
USDU22	29-Sep-22	147	34.065	2.60%	0.11%	34.41	34.26	-0.15	-0.4%

* In computing fair future price of oil, gold, and silver we disregard storage cost & convenience yield for simplicity reason

Fair gold spot price

		Gold spot (USD/oz)										
		1,817	1,827	1,837	1,847	1,857	1,867	1,877	1,887	1,897	1,907	1,917
THB/USD	33.82	29,205	29,366	29,527	29,687	29,848	30,009	30,169	30,330	30,491	30,652	30,812
	33.87	29,248	29,409	29,570	29,731	29,892	30,053	30,214	30,375	30,536	30,697	30,858
	33.92	29,291	29,453	29,614	29,775	29,936	30,097	30,259	30,420	30,581	30,742	30,904
	33.97	29,335	29,496	29,658	29,819	29,980	30,142	30,303	30,465	30,626	30,788	30,949
	34.02	29,378	29,539	29,701	29,863	30,025	30,186	30,348	30,510	30,671	30,833	30,995
	34.07	29,421	29,583	29,745	29,907	30,069	30,231	30,393	30,554	30,716	30,878	31,040
	34.12	29,464	29,626	29,788	29,951	30,113	30,275	30,437	30,599	30,761	30,924	31,086
	34.17	29,507	29,670	29,832	29,995	30,157	30,319	30,482	30,644	30,807	30,969	31,131
	34.22	29,551	29,713	29,876	30,038	30,201	30,364	30,526	30,689	30,852	31,014	31,177
	34.27	29,594	29,757	29,919	30,082	30,245	30,408	30,571	30,734	30,897	31,060	31,222
	34.32	29,637	29,800	29,963	30,126	30,289	30,452	30,616	30,779	30,942	31,105	31,268