



นักวิเคราะห์: กมลชัย พลอินทวงษ์
เลขทะเบียนนักวิเคราะห์: 018239
Tel. (662) 088 9341

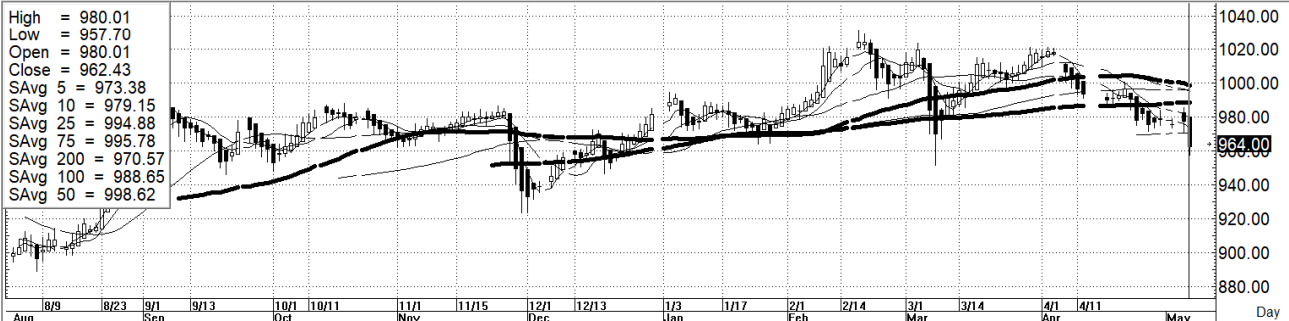
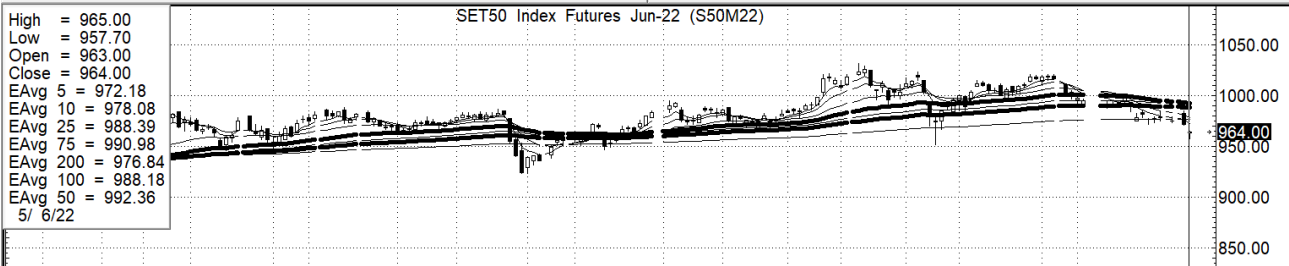
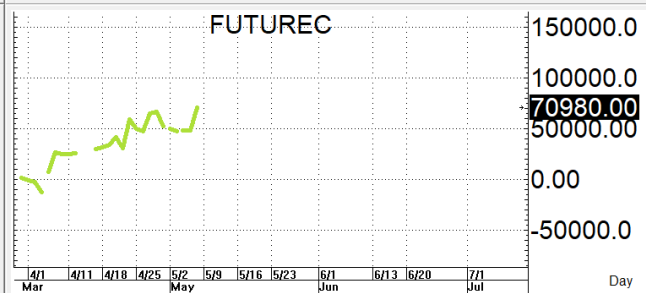
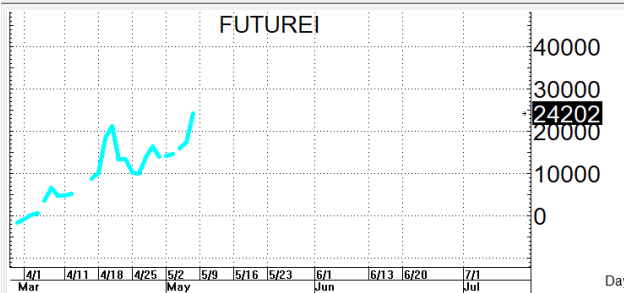
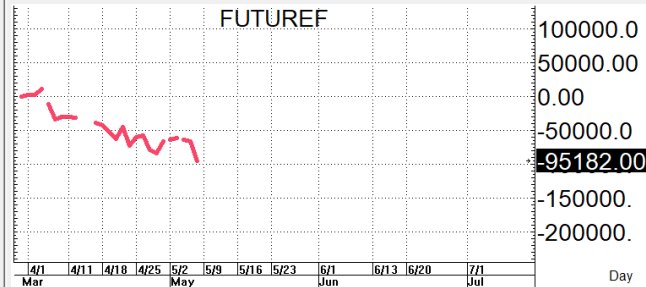
09 พฤษภาคม 2565

S50M22

964.0

S=950-957

R=966-973



กลยุทธ์: ตราบใดที่ยังเล่นได้เล่น 10 วันที่ 978 ต่อก็จะทำให้หน้าสัปดาห์ยังคงเป็นฝ่ายได้เปรียบต่อจึงขอวางแผนการเล่นตามนี้คือหน้าหลักก็ยังคงเป็นการดัก OPEN SHORT ตอนติดแถวๆแนวต้านที่ให้เพื่อรอปิดทำกำไรตอนอ่อนตัวกลับลงมาในระหว่างวัน โดยกำหนดจุดตัดขาดทุนหรือ CUT LOSS เมื่อราคาขาดทุนเกิน 5 Points เพื่อทำ Risk-Control หรือเมื่อ S50M22 ปิดเหนือ 974 แต่ในทางกลับกันหากซิ่งอ่อนตัวลงมาก่อนก็สามารถ BET OPEN LONG แถวๆแนวรับที่ให้แล้วไปรอขายทำกำไรตอนติดกลับขึ้นมาใน Intra-day trade แต่ก็ควรวาง Trailing stop ด้วยนะหากราคาออกจากต้นทุนเกิน 5 Points หรือเมื่อ S50M22 ลงมาปิดต่ำกว่า 949

สรุปตลาด SET50 Index Futures

	Price			Settlement Price			Volume	Open Interest
	Open	High	Low	Prior	Last	Change		
S50K22	964.8	966.1	959.0	973.0	966.1	-6.9	203	220
S50M22	963.0	965.0	957.7	971.8	964.3	-7.8	226,349	355,823
S50N22	959.1	961.2	955.5	970.5	960.5	-10.2	149	166
S50U22	956.5	958.9	952.0	965.7	958.5	-7.6	20,882	33,526
S50Z22	957.9	957.9	951.2	964.7	957.5	-8.0	4,841	15,273
S50H23	954.2	954.2	947.6	961.5	953.2	-9.0	2,815	3,917

สรุปตลาด Currency Futures

	Price			Settlement Price			Volume	Open Interest
	Open	High	Low	Prior	Last	Change		
USDK22	34.10	34.40	34.08	34.09	34.35	0.26	528	2,954
USDM22	34.07	34.38	34.03	34.06	34.34	0.27	17,660	157,383
USDN22	34.02	34.33	33.99	34.04	34.32	0.28	58	50
USDU22	33.95	34.26	33.89	33.93	34.21	0.28	5,672	33,129

สรุปยอดซื้อขายสุทธิ Futures ตามประเภทหลักทรัพย์ (สัญญา)

	Foreign			Institution			Local		
	Long	Short	Net	Long	Short	Net	Long	Short	Net
SET50 Index Futures	82,216	111,320	-29,104	47,342	40,607	6,735	125,681	103,312	22,369
Metal Futures	35,131	36,570	-1,439	6,027	8,397	-2,370	33,308	29,499	3,809
Single Stock Futures	15,944	20,929	-4,985	163,785	73,906	89,879	69,204	154,098	-84,894
Currency Futures	0	0	0	8,886	4,010	4,876	15,008	19,764	-4,756

สรุปตลาด Futures Gold & Oil Futures

	Price			Settlement Price		Volume	Open Interest
	High	Low	Close	Prior	Change		
GF10M22	30,960	30,670	30,820	30,770	40	4,821	6,734
GFM22	30,940	30,700	30,840	30,760	70	76	249
GOM22	1,914	1,878	1,888	1,901	-14	57,723	27,116
SVFM22	23	22	23	23	-1	233	1,553
GF10Q22	30,980	30,700	30,850	30,800	30	2,359	4,705
GFQ22	30,980	30,770	30,830	30,790	70	18	154
GOU22	1,924	1,888	1,900	1,913	-14	8,335	11,690
SVFU22	24	23	23	23	-1	121	909

SET50

	Expiration date	Days to maturity	Rf	FV of periodic dividend	Current spot	Fair future price	Current future price	Premium / Discount from fair price (pts)	premium / discount (%)	Premium / Discount from spot price (pts)
S50M22	29-Jun-22	51	1.58%	0.0	966.79	968.9	964	-4.9	-0.5	-2.8
S50U22	29-Sep-22	143	1.67%	15.2	966.79	958.0	958.1	0.1	0.0	-8.7
S50Z22	29-Dec-22	234	1.79%	2.0	966.79	976.0	956.7	-19.3	-2.0	-10.1
S50H23	30-Mar-23	325	1.65%	17.3	966.79	963.9	1022.9	59.0	6.1	56.1

Gold

	Expiration date	Days to maturity	Current spot (USD)	Rf	Current FX	Fair future price	Current future price	Premium / Discount from fair price (Bt)	premium / discount (%)
GFJ22	28-Apr-22	-11	1,881.2	2.50%	34.398	30,735	30,947	212	0.7%
GFM22	29-Jun-22	51	1,881.2	2.53%	34.398	30,867	30,790	-77	-0.3%
GFQ22	30-Aug-22	113	1,881.2	2.59%	34.398	31,006	30,900	-106	-0.3%

USD

	Expiration date	Days to maturity	Current FX	TH1 YY	US1YY	Fair future price	Current future price	Premium / Discount from fair price (Bt)	premium / discount (%)
USDJ22	28-Apr-22	-11	34.395	2.60%	0.11%	34.37	34.44	0.07	0.2%
USDM22	29-Jun-22	51	34.395	2.60%	0.11%	34.52	34.32	-0.20	-0.6%
USDU22	29-Sep-22	143	34.395	2.60%	0.11%	34.73	34.20	-0.53	-1.5%

* In computing fair future price of oil, gold, and silver we disregard storage cost & convenience yield for simplicity reason

Fair gold spot price
Gold spot (USD/oz)

		1,831	1,841	1,851	1,861	1,871	1,881	1,891	1,901	1,911	1,921	1,931
THB/USD	34.15	29,721	29,883	30,045	30,207	30,370	30,532	30,694	30,857	31,019	31,181	31,344
	34.20	29,764	29,927	30,089	30,252	30,414	30,577	30,739	30,902	31,064	31,227	31,389
	34.25	29,808	29,970	30,133	30,296	30,459	30,621	30,784	30,947	31,110	31,273	31,435
	34.30	29,851	30,014	30,177	30,340	30,503	30,666	30,829	30,992	31,155	31,318	31,481
	34.35	29,895	30,058	30,221	30,384	30,548	30,711	30,874	31,037	31,201	31,364	31,527
	34.40	29,938	30,102	30,265	30,429	30,592	30,756	30,919	31,083	31,246	31,410	31,573
	34.45	29,982	30,145	30,309	30,473	30,637	30,800	30,964	31,128	31,291	31,455	31,619
	34.50	30,025	30,189	30,353	30,517	30,681	30,845	31,009	31,173	31,337	31,501	31,665
	34.55	30,069	30,233	30,397	30,561	30,726	30,890	31,054	31,218	31,382	31,547	31,711
	34.60	30,112	30,277	30,441	30,606	30,770	30,934	31,099	31,263	31,428	31,592	31,757
	34.65	30,156	30,320	30,485	30,650	30,814	30,979	31,144	31,309	31,473	31,638	31,803