

เอสซีบี เอกซ์ - SCB



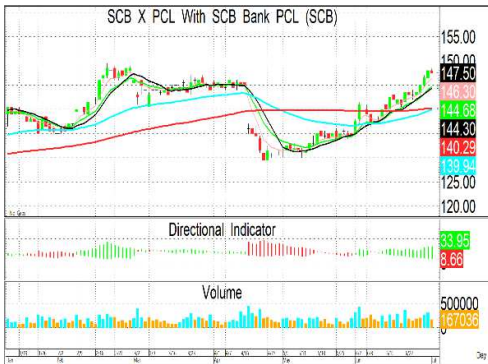
1 กรกฎาคม 2569

ถือ

ราคาเป้าหมาย	135 บาท
Upside/Downside	-9%
Median Consensus	144 บาท
1M price direction:	↔

คาดการณ์ 2Q69 อ่อนตัวเล็กน้อย QoQ

- คาดกำไร 2Q69 อยู่ที่ 9,910 ล้านบาท อ่อนตัว 3%QoQ และ 22%YoY
- คาดรายได้ดอกเบี้ยสุทธิทรงตัว QoQ โดยยังเห็นแรงกดดันจาก NIM ที่อ่อนตัว
- คาดรายได้ที่มีโชดดอกเบี้ยดีขึ้น โดยหลักเป็นการเพิ่มขึ้นจากกำไรจากเงินลงทุน
- คาดค่าใช้จ่ายสำรองหนี้เพิ่มขึ้น และสูงกว่ากรอบบนที่กลุ่มบริษัทตั้งไว้ โดยคาดว่าจะ เป็นผลกระทบจากปัจจัยมหภาค
- Upside ยังไม่น่าสนใจ แม้รวมผลตอบแทนจากปันผลที่ค่อนข้างสูง แนะนำ "ถือ"



คาดการณ์ 2Q69 อ่อนตัวจาก NIM ที่ยังอ่อนตัว และสำรองหนี้ที่เพิ่มขึ้น

เราคาดการณ์กำไร 2Q69 ที่ 9,910 ล้านบาท อ่อนตัว 3%QoQ และ 22%YoY โดยกำไรที่ลดลงค่อนข้างมาก YoY เป็นผลจาก NIM ที่อ่อนตัวตามการปรับลดดอกเบี้ยนโยบายในช่วงปีที่ผ่านมา ขณะที่เทียบ QoQ มีประเด็นสำคัญ คือ

1. คาดรายได้ดอกเบี้ยสุทธิทรงตัว QoQ โดยยังเห็นผลกระทบจาก NIM ที่อ่อนตัวอยู่ แม้อัตราการลดลงจะไม่มากเท่ากับช่วงก่อนหน้านี้
2. คาดรายได้ที่มีโชดดอกเบี้ยขึ้น 4%QoQ แม้คาดว่ารายได้ค่าธรรมเนียมสุทธิจะอ่อนตัวลง แต่อาจเห็นกำไรจากเงินลงทุนปรับตัวเพิ่มขึ้นมาได้บ้างจากฐานต่ำใน 1Q69
3. คาดค่าใช้จ่ายสำรองหนี้เพิ่มขึ้น 6%QoQ คิดเป็น Credit Cost ที่ราว 162 bps เพิ่มขึ้นจาก 153 bps ใน 1Q69 ซึ่งสูงกว่ากรอบบนที่กลุ่มบริษัทตั้งไว้ที่ 135-155 bps เนื่องจากเรามองว่าธนาคารอาจต้องเพิ่มสำรองส่วนเกินเพื่อรองรับความเสี่ยงจากปัจจัยมหภาค แม้ว่าปัจจุบันจะมีสำรองส่วนเกินสูงระดับหนึ่งแล้วก็ตาม

Stock information

ราคาปิด	148 บาท
ราคาเปิดสูงต่ำใน 1 ปี	149.50/117 บาท
มูลค่าตลาด	498,331 ล้านบาท
ปริมาณหุ้น (พาร์ 10)	3,367 ล้านหุ้น
Free Float	76.40%
Foreign Limit/Available	25%/11.49%
NVDR in hand (% of share)	5.30%
ปริมาณหุ้นเฉลี่ย/วัน('000)	13,418.74
Anti-corruption:	ได้รับการรับรอง
CG Score:	★★★★

ยังต้องจับตาแนวโน้มเศรษฐกิจ

เราคาดการณ์ในช่วงที่เหลือของปีจะค่อนข้างทรงตัว แม้ว่าจะมีแรงกดดันจาก NIM ที่อ่อนตัว แต่ คาดรายได้ที่มีโชดดอกเบี้ยจะปรับตัวขึ้นมาจากฐานต่ำได้ โดยเฉพาะรายได้ที่มีโชดดอกเบี้ยอื่นๆ นอกจากรายได้ค่าธรรมเนียม อย่างไรก็ตามปัจจัยที่ต้องจับตา คือ แรงกดดันจากเศรษฐกิจมหภาคที่อาจทำให้กลุ่มต้องเพิ่มสำรองหนี้หากสถานการณ์แย่ลง (หากสถานการณ์ยังทรงตัว ผู้บริหารมองว่าจะยังรักษาระดับ Credit Cost ไว้ในกรอบที่ 135-155 bps) ซึ่งอาจกระทบต่อประมาณการของเรา

Upside จำกัด แม้อปันผลสูง

เราคร่าวราคาเป้าหมายปี 2569 ที่ 135 บาท อิง PBV 0.88 เท่า แม้รวมผลตอบแทนจากปันผลที่ค่อนข้างสูงราว 7% ต่อปี แต่ Upside รวมยังคงไม่น่าสนใจ เราจึงแนะนำเพียง "ถือ"

ความเสี่ยง: การชะลอตัวของเศรษฐกิจ / คุณภาพหนี้ที่แย่ลง

XD - Date

Period	X-Date	DPS(Bt)
01/01/25-31/12/25	20/04/26	9.28
-	02/09/25	2.00
01/01/24-31/12/24	16/04/25	8.44

ข้อมูลทางการเงิน

Year End:	2023A	2024A	2025A	2026F	2027F
PPP* (Bt, m)	99,323	99,397	102,013	90,128	92,573
Net Profit (Bt, m)	43,521	43,943	47,488	42,568	44,898
EPS (Bt)	12.93	13.05	14.10	12.64	13.33
BVPS (Bt)	141.99	145.12	147.10	153.65	160.55
DPS (Bt)	10.34	10.44	11.28	10.11	10.67
PER (x)	8.2	9.0	9.9	11.7	11.1
PBV (x)	0.7	0.8	0.9	1.0	0.9
Div Yield (%)	9.75%	8.89%	8.12%	6.81%	7.18%
ROA (%)	1.3%	1.3%	1.3%	1.2%	1.2%
ROE (%)	9.3%	9.1%	9.7%	8.4%	8.5%

\* PPP = Pre-provision profit



ธนภัทร จันทรเสถียร

เลขทะเบียนนักวิเคราะห์ : 049194

e-mail : tanapat@trinitythai.com

บริษัทหลักทรัพย์ ทรินิตี้ จำกัด เลขที่ 1 อาคารพาร์ค สยาม ชั้น 22 และห้อง 2301 ชั้น 23 ถนนคอนแวนต์ แขวงสีลม เขตบางรัก กรุงเทพฯ 10500

รายงานฉบับนี้จัดทำขึ้นโดยข้อมูลเท่าที่ปรากฏและเชื่อว่าเป็นที่น่าเชื่อถือได้ แต่ไม่ถือเป็นการยืนยันหรือการรับประกันความถูกต้องและความสมบูรณ์ของข้อมูลนั้นๆ โดยบริษัทหลักทรัพย์ ทรินิตี้ จำกัด ผู้จัดทำขอสงวนสิทธิ์ในการเปลี่ยนแปลงความเห็นหรือประมาณการที่ต่างจกที่ปรากฏในรายงานฉบับนี้โดยไม่ต้องแจ้งล่วงหน้า รายงานฉบับนี้มีวัตถุประสงค์เพื่อใช้ประกอบการตัดสินใจของนักลงทุน โดยไม่ได้เป็นการชี้แนะหรือชักชวนให้นักลงทุนทำการซื้อหรือขายหลักทรัพย์ หรือตราสารทางการเงินใดๆ ที่ปรากฏในรายงาน

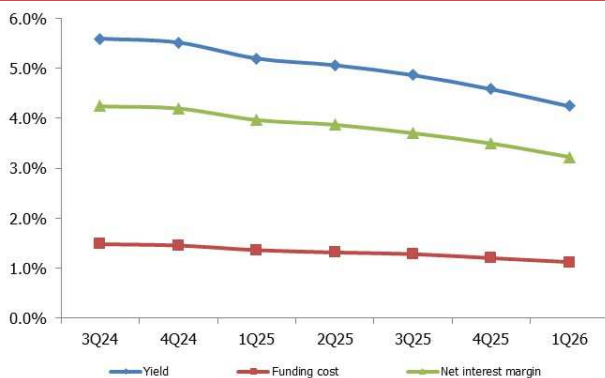
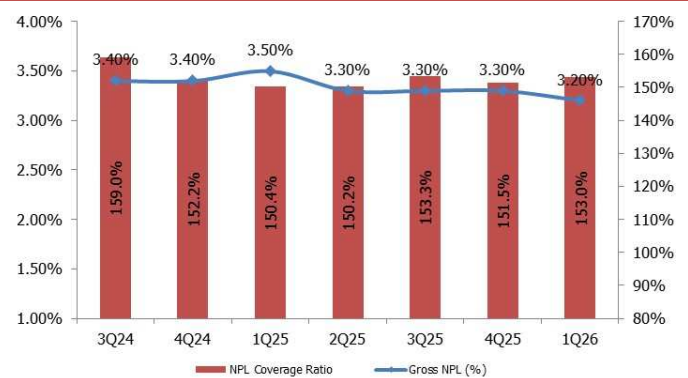
**SCB Quarterly Result**

INCOME STATEMENT	4Q24	1Q25	2Q25	3Q25	4Q25	1Q26	2Q26F	%qoq	%yoy
Interest income	42,572	40,628	39,710	38,608	37,033	35,249	35,064	-1%	-12%
Interest expense	10,120	9,581	9,306	9,195	8,779	8,468	8,165	-4%	-12%
<b>NET INTEREST INCOME</b>	<b>32,452</b>	<b>31,047</b>	<b>30,404</b>	<b>29,413</b>	<b>28,253</b>	<b>26,781</b>	<b>26,899</b>	<b>0%</b>	<b>-12%</b>
Fees & commissions	7,980	7,627	7,410	8,296	7,843	8,835	8,539	-3%	15%
Other income	3,398	4,322	5,837	5,972	5,479	3,695	4,552	23%	-22%
<b>NON-INTEREST INCOME</b>	<b>11,377</b>	<b>11,949</b>	<b>13,247</b>	<b>14,268</b>	<b>13,321</b>	<b>12,530</b>	<b>13,091</b>	<b>4%</b>	<b>-1%</b>
Staff costs	8,970	9,253	9,006	9,190	9,148	8,948	9,037	1%	0%
Other operating expenses	9,732	7,887	8,525	8,385	8,496	7,714	8,235	7%	-3%
<b>NON-INTEREST EXPENSES</b>	<b>18,702</b>	<b>17,140</b>	<b>17,530</b>	<b>17,575</b>	<b>17,644</b>	<b>16,662</b>	<b>17,273</b>	<b>4%</b>	<b>-1%</b>
<b>OPERATING PROFITS</b>	<b>25,127</b>	<b>25,857</b>	<b>26,120</b>	<b>26,106</b>	<b>23,930</b>	<b>22,650</b>	<b>22,717</b>	<b>0%</b>	<b>-13%</b>
Provisions	9,799	9,570	10,112	10,823	10,964	9,148	9,661	6%	-4%
<b>PRE-TAX PROFIT</b>	<b>15,328</b>	<b>16,287</b>	<b>16,008</b>	<b>15,283</b>	<b>12,967</b>	<b>13,501</b>	<b>13,056</b>	<b>-3%</b>	<b>-18%</b>
Taxation	3,336	3,545	3,026	3,036	2,717	3,002	2,862	-5%	-5%
Minority interest	286	240	196	191	106	304	283	-7%	45%
<b>NET PROFIT</b>	<b>11,707</b>	<b>12,502</b>	<b>12,786</b>	<b>12,056</b>	<b>10,144</b>	<b>10,195</b>	<b>9,910</b>	<b>-3%</b>	<b>-22%</b>
EPS (B)	3.48	3.71	3.80	3.58	3.01	3.03	2.95	-3%	-22%

**KEY FINANCIAL RATIOS**

Loan	2,280,603	2,302,654	2,275,934	2,233,537	2,233,065	2,310,397	2,290,250
Deposit	2,473,626	2,471,357	2,465,105	2,496,604	2,563,315	2,646,474	2,675,980
Yield	5.51%	5.20%	5.06%	4.86%	4.58%	4.24%	4.16%
Funding cost	1.46%	1.37%	1.32%	1.28%	1.20%	1.12%	1.06%
Net interest margin	4.20%	3.97%	3.88%	3.71%	3.50%	3.22%	3.19%
Cost to income ratio	42.7%	39.9%	40.2%	40.2%	42.4%	42.4%	43.2%

Source: Company Data, Trinity Research

**CHART 1: Yield, Funding cost and NIM**

**CHART 2: NPL coverage ratio and gross NPLs**


Source: Company Data, Trinity Research

**SCB: นโยบาย ESG**
**SET ESG Ratings**
**AAA**
**E – Environment**  
(ด้านสิ่งแวดล้อม)

- มีเป้าหมายการปล่อยก๊าซเรือนกระจกสุทธิเป็นศูนย์จากการดำเนินงานภายในปี 2030 และจากการให้สินเชื่อและการลงทุนภายในปี 2050
- สนับสนุนลูกค้าในการเปลี่ยนผ่านไปสู่เศรษฐกิจที่มีการปล่อยก๊าซเรือนกระจกสุทธิเป็นศูนย์ ผ่านเครื่องมือทางการเงินที่ตอบโจทย์สิ่งแวดล้อมและความยั่งยืนหลากหลายรูปแบบ
- ผนึกกำลังพันธมิตรทางธุรกิจและภาคีเครือข่าย ตลอดจนแสวงหาโอกาสการลงทุนที่มุ่งสร้างการเปลี่ยนแปลงเชิงบวก เพื่อร่วมสร้าง Ecosystem ที่ยั่งยืน

**S – Social**  
(ด้านสังคม)

- พัฒนาและนำเสนอผลิตภัณฑ์และบริการทางการเงินอย่างรับผิดชอบ โดยสร้างทางเลือกทางการเงินที่หลากหลายและทุกคนสามารถเข้าถึงได้อย่างสะดวกและปลอดภัย
- เสริมสร้างความรู้และทักษะพื้นฐานทางการเงิน อาทิ การวางแผนทางการเงิน การบริหารรายรับ-รายจ่าย การออมเงิน การลงทุน ตลอดจนการบริหารจัดการความเสี่ยงทางการเงิน เพื่อส่งเสริมการมีสุขภาพทางการเงินที่ดี
- เติบโตเต็มของว่างการให้บริการสำหรับลูกค้ากลุ่มเปราะบาง เพื่อลดข้อจำกัดในการเข้าถึงและการมีสุขภาพทางการเงินที่ดี

**G – Governance**  
(ด้านการกำกับดูแลกิจการ)

- กำหนดนโยบายการกำกับดูแลกิจการที่สอดคล้องตามหลักการของหน่วยงานกำกับดูแลและแนวปฏิบัติสากล
- บริหารจัดการความเสี่ยงผ่านการกำกับดูแลที่มีประสิทธิภาพ การจัดการปัจจัยเสี่ยงที่สำคัญอย่างเหมาะสม ตลอดจนการส่งเสริมวัฒนธรรมความเสี่ยงทั่วทั้งองค์กร
- ส่งเสริมพนักงานให้ปฏิบัติตามนโยบายและแนวปฏิบัติที่สำคัญขององค์กร ซึ่งมีความสอดคล้องกับกฎหมาย ระเบียบ ขอบบังคับ และมาตรฐานการดำเนินงานสากลที่เกี่ยวข้อง

<b>SCB ESG Data</b>					
<b>Environment ( Date as of 2025 )</b>	<b>2022</b>	<b>2023</b>	<b>2024</b>	<b>2025</b>	<b>BANK Average</b>
Compliance with environmental management principles and standards					
Environmental management principles and standards	N/A	N/A	Yes	Yes	N/A
Information on incidents related to legal violations or negative environmental impacts					
Number of cases and incidents of legal violations or negative environmental impacts	0	0	0	0	0
<b>Energy Management</b>					
Total electricity consumption within the organization (Kilowatt-Hours)	125,310	123,402,000	124,920,000	108,445,000	38,376,623
Total electricity expense (Baht)	N/A	N/A	N/A	N/A	62,751,351
Percentage of total electricity expense to total expenses (%)	-	-	-	-	0
Total fuel expense (Baht)	N/A	N/A	N/A	N/A	18,045,462
<b>Water Management</b>					
Total water consumption (Cubic meters)	260,000	185,896	196,004	207,054	80,672
Recycled water (Cubic meters)	-	-	-	-	7,102
Total water withdrawal expense (Baht)	-	-	-	-	954,010
<b>Waste Management</b>					
Total waste generated (Kilograms)	1,890,000	3,082,000	2,459,000	2,622,900	761,652
Total reused/recycled waste (Kilograms)	617,000	366,400	115,400	201,800	126,942
Percentage of total reused/recycled waste to total waste generated (%)	33	12	5	8	27
<b>Greenhouse Gas Management</b>					
Setting net-zero greenhouse gas emissions targets	N/A	N/A	Yes	Yes	N/A
Long-term target year of net-zero greenhouse gas emissions	N/A	N/A	2,030	2,030	N/A
Total GHG emissions (Metric tonnes of carbon dioxide equivalent)	70,157	63,147	53,417	47,295	37,543
Total GHG emissions - scope 1 (Metric tonnes of carbon dioxide equivalent)	7,514	11,518	12,757	13,628	7,157
Total GHG emissions - scope 2 (Metric tonnes of carbon dioxide equivalent)	62,643	51,629	40,660	33,667	21,142
Total GHG emissions - scope 3 (Metric tonnes of carbon dioxide equivalent)	N/A	N/A	N/A	N/A	16,870
Verification of Greenhouse Gas Emissions	0	0	0	Yes	N/A
Name of verifying company	N/A	N/A	N/A	N/A	N/A
<b>Social ( Date as of 2025 )</b>					
<b>Human Rights</b>					
Human rights management principles and standards	N/A	N/A	Yes	Yes	N/A
Information on incidents related to legal or social and human rights violations					
The total number of cases or incidents of significant violations of laws or regulations regarding social and human rights (Cases)	0	0	0	0	0.08
The total number of cases or incidents that cause significant labor disputes (Cases)	0	0	0	0	0
<b>Employment</b>					
Total Employment (Person)	27,894	31,984	31,912	30,116	10,952
Total number of employees (Persons)	27,894	31,984	31,912	30,116	10,874
Total number of male employees (Persons)	8,996	10,495	10,588	9,880	7,385
Percentage of male employees (%)	32	33	33	33	35
Total number of female employees (Persons)	18,898	21,489	21,324	20,236	7,385
Percentage of female employees (%)	68	67	67	67	65
Total of workers who are not employees (Person)	N/A	N/A	N/A	N/A	187
Percentage of non-employee workers to total employment (%)	-	-	-	-	1
Total employment of workers with disabilities (Persons)	15	211	205	172	69
<b>Employee Remuneration</b>					
Total employee remuneration (Baht)	N/A	-	-	-	10,330,478,111
Ratio of average remuneration of female employees to male employees	N/A	N/A	N/A	N/A	1
Percentage of total number of employees joining employee provident fund to total number of employees (%)	N/A	N/A	N/A	79	88
<b>Human Capital Development</b>					
Total amount spent on employee training and development (Baht)	171,000,000	269,000,000	317,000,000	206,035,822	91,163,294
Percentage of training and development expenses to total expenses (%)	0	0	0	N/A	-
<b>Safety, Occupational Health, and Environment at Work</b>					
Total number of lost-time injury accidents by employees (Case)	N/A	N/A	N/A	1.00	0.67
Total number of employees that lost-time injuries exceeding 1 day (Person)	N/A	N/A	N/A	1.00	0.67
Lost time injury frequency rate (LTIFR) (Persons / 1 million-manhours)	N/A	N/A	N/A	N/A	0.10
Lost time injury frequency rate (LTIFR) (Persons / 200,000 manhours)	N/A	N/A	N/A	N/A	0.02
Total number of employees that fatalities as a result of work-related injury (Person)	N/A	N/A	N/A	-	0.08
<b>Governance and Economics ( Date as of 2025 )</b>					
<b>Participation in anti-corruption networks</b>					
Anti-corruption networks or projects the company has joined or declared intent to join	N/A	N/A	Yes	Yes	N/A
<b>Composition of the Board of Directors</b>					
Total number of directors (Persons)	16	15	15	16	12.75
Total number of male directors (Persons)	12	11	11	12	2.92
Percentage of male directors (%)	75	73.33	73.33	75	77.13
Total number of female directors (Persons)	4	4	4	4	2.92
Percentage of female directors (%)	25	26.67	26.67	25	22.87
Total number of independent directors (Persons)	8	7	8	8	5.67
Percentage of independent directors (%)	50	46.67	53.33	50	44.61
Total number of executive directors (Persons)	1	1	1	1	3.25
Percentage of executive directors (%)	6.25	6.67	6.67	6.25	25.62
Total number of non-executive directors (Persons)	15	14	14	15	9.5
Percentage of non-executive directors (%)	93.75	93.33	93.33	93.75	74.38
Average director age (Years)	65	64	64	64	63.33
The chairman of the board and the highest-ranking executive are from the same person	N/A	N/A	No	No	N/A
The Chairman of the Board is the Highest-ranking Executive	N/A	N/A	N/A	No	N/A
The Chairman of the Board and the Highest-ranking Executive are from the same family	N/A	N/A	No	No	N/A
<b>Meeting Attendance of the Board of Directors</b>					
Number of the Board of Directors meeting (Times)	N/A	N/A	N/A	N/A	0
Average percentage of the Board of Directors meeting (%)	N/A	N/A	N/A	N/A	N/A
<b>Remuneration of Directors and Executives</b>					
Total Director Remuneration (Baht)		-	87,566,146	59,687,967	54,902,153
Total audit committee remuneration (Baht)		N/A	N/A	2,900,000	2,824,633
Total executive remuneration (Baht)	N/A	N/A	N/A	1,239,240,000	473,886,669
<b>Sustainability Policy and Strategy</b>					
Corporate sustainability report	<a href="https://www.scbx.com/wp-content/uploads/2025/03/SCBX-SR-2024_TH.pdf">https://www.scbx.com/wp-content/uploads/2025/03/SCBX-SR-2024_TH.pdf</a>			Yes	N/A
United Nations SDGs that align with the organization's sustainability management goals	N/A	N/A	Yes	Yes	N/A
			GRI STANDARDS, TASK FORCE ON CLIMATE-RELATED FINANCIAL DISCLOSURES (TCFD), UN GLOBAL COMPACT	GRI STANDARDS, UN GLOBAL COMPACT, TASK FORCE ON CLIMATE-RELATED FINANCIAL DISCLOSURES (TCFD), UN GLOBAL COMPACT	N/A
Company sustainability disclosure aligned with guidelines					N/A

Source: SET, Company Data

**บริษัทหลักทรัพย์ ตรีดี จำกัด เลขที่ 1 อาคารพาร์ค สีม ชั้น 22 และห้อง 2301 ชั้น 23 ถนนคอนแวนต์ แขวงสีลม เขตบางรัก กรุงเทพฯ 10500**

รายงานฉบับนี้จัดทำขึ้นโดยมุ่งเน้นที่ปรากฏและเชื่อว่าเป็นที่น่าเชื่อถือได้ แต่ไม่ถือเป็นการยืนยันความถูกต้องและความสะดวกสบายของข้อมูลนั้นๆ โดยบริษัทหลักทรัพย์ ตรีดี จำกัด ผู้จัดทำขอสงวนสิทธิในการเปลี่ยนแปลงความเห็นหรือประมาณการต่างๆ ที่ปรากฏในรายงานฉบับนี้โดยไม่ต้องแจ้งล่วงหน้า รายงานฉบับนี้มีวัตถุประสงค์เพื่อใช้ประกอบการตัดสินใจของนักลงทุน โดยไม่ได้เป็นการชี้แนะหรือชักชวนให้นักลงทุนทำการซื้อหรือขายหลักทรัพย์ หรือตราสารทางการเงินใดๆ ที่ปรากฏในรายงาน

<b>SCB X PUBLIC COMPANY LIMITED</b>					
<b>Statement of Comprehensive Income</b>					
<b>Year End Dec (Btm)</b>	<b>2023A</b>	<b>2024A</b>	<b>2025A</b>	<b>2026F</b>	<b>2027F</b>
Interest income	161,121	169,320	155,979	152,285	156,744
Interest expense	36,439	39,896	36,862	35,934	36,809
<b>Net interest income</b>	<b>124,682</b>	<b>129,424</b>	<b>119,117</b>	<b>116,352</b>	<b>119,935</b>
Non-interest income	46,421	42,950	52,466	44,042	44,309
Non-interest expense	71,781	72,977	69,570	70,266	71,671
<b>Pre-provision profit</b>	<b>99,323</b>	<b>99,397</b>	<b>102,013</b>	<b>90,128</b>	<b>92,573</b>
Provision (Reverse)	43,600	42,594	41,469	36,312	35,834
<b>Pre-tax profit</b>	<b>55,723</b>	<b>56,803</b>	<b>60,544</b>	<b>53,816</b>	<b>56,739</b>
Corporate tax	11,955	12,224	12,324	10,494	11,064
<b>Net profit before non-controlling interest</b>	<b>43,768</b>	<b>44,579</b>	<b>48,220</b>	<b>43,322</b>	<b>45,675</b>
Non-controlling interest	247	636	732	754	777
<b>Net profit</b>	<b>43,521</b>	<b>43,943</b>	<b>47,488</b>	<b>42,568</b>	<b>44,898</b>
<b>EPS (Bt)</b>	<b>12.93</b>	<b>13.05</b>	<b>14.10</b>	<b>12.64</b>	<b>13.33</b>

<b>Statement of Comprehensive Income</b>					
<b>Year End Dec (Btm)</b>	<b>2023A</b>	<b>2024A</b>	<b>2025A</b>	<b>2026F</b>	<b>2027F</b>
<b>Assets</b>					
Cash	40,676	43,801	43,867	36,508	32,232
MM	436,797	553,169	621,624	640,272	659,480
Investments	386,162	314,837	427,961	449,359	471,827
Loans & Accrued interest	2,301,044	2,280,603	2,233,065	2,277,726	2,346,058
Less LLR	-	-	-	-	-
Net loans	2,301,044	2,280,603	2,233,065	2,277,726	2,346,058
Property foreclose	25,931	28,224	31,665	33,248	34,911
PP&E	45,988	45,208	43,053	44,775	46,566
Other assets	60,638	57,006	66,665	68,875	71,164
<b>Total Assets</b>	<b>3,438,722</b>	<b>3,486,539</b>	<b>3,650,742</b>	<b>3,737,305</b>	<b>3,852,552</b>
<b>Liabilities</b>					
Deposits	2,442,860	2,473,626	2,563,315	2,614,582	2,693,019
Interbank	221,459	229,839	281,009	286,630	292,362
Demand liabilities	13,005	9,227	10,097	10,500	10,920
Total Borrowings	109,911	106,745	120,494	122,904	125,362
Other liabilities	104,676	106,543	109,106	112,371	115,735
<b>Total Liabilities</b>	<b>2,954,989</b>	<b>2,991,702</b>	<b>3,149,034</b>	<b>3,213,300</b>	<b>3,305,038</b>
Non-controlling interest	5,651	6,201	6,396	6,651	6,917
<b>Shareholders' equity</b>					
- Preferred share	-	-	-	-	-
- Common Share	33,671	33,671	33,671	33,671	33,671
Premium on preferred share	-	-	-	-	-
Premium on common share	11,019	11,019	11,019	11,019	11,019
Retained earning	412,559	423,151	435,495	456,779	479,228
<b>Total Shareholders' Equity</b>	<b>478,082</b>	<b>488,636</b>	<b>495,313</b>	<b>517,353</b>	<b>540,596</b>
<b>Total liabilities and shareholders' equity</b>	<b>3,438,722</b>	<b>3,486,539</b>	<b>3,650,742</b>	<b>3,737,305</b>	<b>3,852,552</b>

<b>Assumptions</b>					
<b>Year End Dec (Btm)</b>	<b>2023A</b>	<b>2024A</b>	<b>2025A</b>	<b>2026F</b>	<b>2027F</b>
Loan growth (YoY)	2.37%	-0.89%	-2.08%	2.00%	3.00%
Deposit growth (YoY)	-4.42%	1.26%	3.63%	2.00%	3.00%
Borrowing growth (YoY)	52.66%	-2.88%	12.88%	2.00%	2.00%
Fee income growth (YoY)	-6.42%	-2.74%	-0.13%	3.00%	3.00%

<b>The Siam Commercial Bank Public Company Limited</b>					
<b>Key financial ratios</b>					
<b>Year End Dec (Btm)</b>	<b>2023A</b>	<b>2024A</b>	<b>2025A</b>	<b>2026F</b>	<b>2027F</b>
<b>Profitability ratios</b>					
Net interest margin	3.97%	4.13%	3.70%	3.50%	3.50%
Cost to income ratio	42%	42%	41%	44%	44%
ROAA	1.3%	1.3%	1.3%	1.2%	1.2%
ROAE	9.3%	9.1%	9.7%	8.4%	8.5%
<b>Asset quality ratios</b>					
L/D ratio	94%	92%	87%	87%	87%
NPL/TL (net)					
LLR/NPL					
LLR/BoT requirement					
NPL (Btm) - net					
<b>Quarterly Statement of Comprehensive Income</b>					
<b>Year End Dec (Btm)</b>	<b>4Q21</b>	<b>1Q22</b>	<b>2Q22</b>	<b>3Q22</b>	<b>4Q22</b>
Interest income	29,065	29,019	30,556	32,516	34,901
Interest expense	4,278	4,275	4,488	4,803	5,562
<b>Net interest income</b>	<b>24,787</b>	<b>24,744</b>	<b>26,068</b>	<b>27,714</b>	<b>29,340</b>
Non-interest income	14,423	12,960	12,634	12,043	8,918
Non-interest expense	17,256	16,139	15,938	16,942	20,854
<b>Pre-provision profit</b>	<b>21,954</b>	<b>21,565</b>	<b>22,764</b>	<b>22,815</b>	<b>17,403</b>
Provision (Reverse)	11,954	8,750	10,250	7,750	7,079
<b>Pre-tax profit</b>	<b>10,000</b>	<b>12,815</b>	<b>12,514</b>	<b>15,065</b>	<b>10,325</b>
Corporate tax	2,190	2,864	2,681	4,717	3,331
<b>Net profit before non-controlling interest</b>	<b>7,811</b>	<b>9,951</b>	<b>9,833</b>	<b>10,348</b>	<b>6,993</b>
Non-controlling interest	(68)	(93)	(217)	40	(149)
<b>Net profit</b>	<b>7,743</b>	<b>9,858</b>	<b>9,616</b>	<b>10,388</b>	<b>6,844</b>
<b>EPS (Bt)</b>	<b>2.32</b>	<b>3.00</b>	<b>3.02</b>	<b>3.06</b>	<b>2.04</b>
<b>Key financial ratios-Quarterly</b>					
<b>Year End Dec (Btm)</b>	<b>4Q21</b>	<b>1Q22</b>	<b>2Q22</b>	<b>3Q22</b>	<b>4Q22</b>
<b>Profitability ratios</b>					
Net interest margin	3.35%	3.25%	3.38%	3.60%	3.76%
Cost to income ratio	44%	43%	41%	43%	55%
ROAA	1.0%	1.2%	1.2%	1.2%	0.8%
ROAE	7.3%	9.0%	9.0%	9.1%	6.2%
<b>Asset quality ratios</b>					
L/D ratio	88%	87%	88%	87%	88%
NPL/TL (gross)	3.38%	3.38%	3.38%	3.38%	3.38%
LLR/NPL	133.82%	139.07%	147.18%	163.89%	159.84%
LLR/BoT requirement	0%	0%	0%	0%	0%
NPL (Btm) - gross	76,217	76,217	76,217	76,217	76,217

**Corporate Governance Report Rating**

ช่วงคะแนน Score	สัญลักษณ์ Range Number of Logo	ความหมาย	Description
90 - 100		ดีเลิศ	Excellent
80 - 89		ดีมาก	Very Good
70 - 79		ดี	Good
60 - 69		ดีพอใช้	Satisfactory
50 - 59		ผ่าน	Pass
ต่ำกว่า 50	No logo given	N/A	N/A

**Disclaimer :** การเปิดเผยผลการสำรวจของสมาคมส่งเสริมสถาบันกรรมการบริษัทไทย (IOD) ในเรื่องการกำกับดูแลกิจการ (Corporate Governance) นี้ เป็นการดำเนินการตามนโยบายของสำนักงานคณะกรรมการกำกับหลักทรัพย์และตลาดหลักทรัพย์ โดยการสำรวจของ IOD เป็นการสำรวจและประเมินจากข้อมูลของบริษัทจดทะเบียนในตลาดหลักทรัพย์แห่งประเทศไทย และตลาดหลักทรัพย์ เอ็มเอไอ (MAI) ที่มีการเปิดเผยต่อสาธารณะ และเป็นข้อมูลที่ผู้ลงทุนทั่วไปสามารถเข้าถึงได้ ดังนั้น ผลสำรวจดังกล่าวจึงเป็นการนำเสนอในมุมมองของบุคคลภายนอก โดยไม่ได้เป็นการประเมินการปฏิบัติ และมีได้มีการใช้ข้อมูลภายในเพื่อการประเมิน ผลสำรวจดังกล่าวจึงเป็นผลการสำรวจ ณ วันที่ปรากฏในรายงานการกำกับดูแลกิจการของบริษัทจดทะเบียนไทยเท่านั้น ดังนั้น ผลการสำรวจจึงอาจเปลี่ยนแปลงได้ภายหลังวันดังกล่าว หรือเมื่อข้อมูลที่เกี่ยวข้องมีการเปลี่ยนแปลง ทั้งนี้ บริษัทหลักทรัพย์ ทรินิตี้ จำกัด มิได้ยืนยัน ตรวจสอบ หรือรับรองถึงความถูกต้องครบถ้วนของผลการสำรวจดังกล่าวแต่อย่างใด

**Anti-corruption Progress Indicators**

บริษัทที่เข้าร่วมโครงการแนวร่วมปฏิบัติของภาคเอกชนไทยในการต่อต้านทุจริต (Thai CAC) ของสมาคมส่งเสริมสถาบันกรรมการบริษัทไทย แบ่งเป็น 2 กลุ่ม คือ

- ได้ประกาศเจตนารมณ์เข้าร่วม CAC
- ได้รับการรับรอง CAC

**Disclaimer :** การเปิดเผยผลการประเมินดัชนีชี้วัดความคืบหน้าการป้องกันการมีส่วนเกี่ยวข้องกับการทุจริตคอร์รัปชัน (Anti-Corruption Progress Indicators) ของบริษัทจดทะเบียนในตลาดหลักทรัพย์แห่งประเทศไทยที่จัดทำโดยสถาบันที่เกี่ยวข้องซึ่งมีการเปิดเผยโดยสำนักงานคณะกรรมการกำกับหลักทรัพย์และตลาดหลักทรัพย์นี้ เป็นการดำเนินการตามนโยบายและตามแผนพัฒนาความยั่งยืนสำหรับบริษัทจดทะเบียน โดยผลการประเมินดังกล่าว สถาบันที่เกี่ยวข้องอาศัยข้อมูลที่ได้รับจากบริษัทจดทะเบียนตามที่บริษัทจดทะเบียนได้ระบุในแบบแสดงข้อมูลเพื่อการประเมิน Anti-Corruption ซึ่งได้อ้างอิงข้อมูลมาจากแบบแสดงรายการข้อมูลประจำปี (แบบ 56-1) รายงานประจำปี (แบบ 56-2) หรือในเอกสารและหรือรายงานอื่นที่เกี่ยวข้องของบริษัทจดทะเบียนนั้น แล้วแต่กรณี ดังนั้น ผลการประเมินดังกล่าวจึงเป็นการนำเสนอในมุมมองของสถาบันที่เกี่ยวข้องซึ่งเป็นบุคคลภายนอก โดยมีได้เป็นการประเมินการปฏิบัติของบริษัทจดทะเบียนในตลาดหลักทรัพย์แห่งประเทศไทย และมีได้ใช้ข้อมูลภายในเพื่อการประเมิน

เนื่องจากผลการประเมินดังกล่าวเป็นเพียงผลการประเมิน ณ วันที่ปรากฏในผลการประเมินเท่านั้น ดังนั้น ผลการประเมินจึงอาจเปลี่ยนแปลงได้ภายหลังวันดังกล่าว หรือเมื่อข้อมูลที่เกี่ยวข้องมีการเปลี่ยนแปลง ทั้งนี้ บริษัทหลักทรัพย์ ทรินิตี้ จำกัด มิได้ยืนยัน ตรวจสอบ หรือรับรองความถูกต้องครบถ้วนของผลการประเมินดังกล่าวแต่อย่างใด