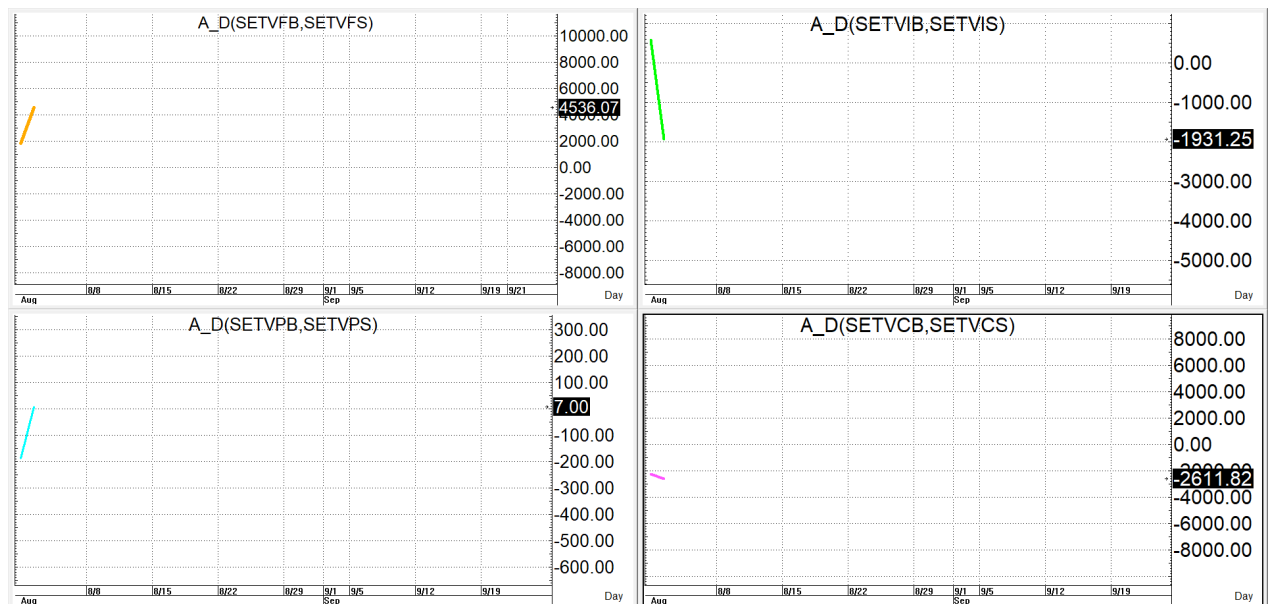




## SET INDEX: 1,589.16 Volume: 59,464 ล้านบาท

**TREND:** SET ถอยลงมาจากแรงขายทำกำไรไม่มีแรงซื้อสวนในตัว DTAC & TRUE โดยอ่อนตัวลงมาปิดลบไป 4 จุด โดยฝั่งยังคงได้เกียร์เดินหน้าซื้อสุทธิติดต่อกันเป็นวันที่เจ็ดอีก 2,683 ลบ. แต่โดน offset ด้วยแรงขายกลับใจจากสถาบันออกมาถึง 2,510 ลบ. ด้วย Volume ที่หลุดตัวลงมาเมื่อเทียบกับวันก่อนโดยเป็น volume of Yong and TLI 3,729 และ 1,855 ลบ. ตามลำดับ โดยดัชนีมีด้านสั้นๆของเส้น EMA<75> วันที่ 1,598+/- ก่อน ส่วนแนวต้านถัดไปก็อยู่ตรงเส้น SMA(75) วันที่ 1,609+/- โดยมี s สั้นๆ ที่ใกล้เคียงที่สุดตรง 1,581+/- ก่อน ส่วนแนวรับถัดไปก็อยู่แถวๆ Gap กับเส้น 5 วันที่ 1,576+/-

**ACTION:** ย่อให้ซื้อกลับเพื่อต่อยอดการเล่น rebound ไปยังเส้น 75 วันต่อ



รายงานฉบับนี้จัดทำขึ้นโดยข้อมูลเท่าที่ปรากฏและเชื่อว่าเป็นที่น่าเชื่อถือได้แต่ไม่ถือเป็นการยืนยันความถูกต้องและความสมบูรณ์ของ ข้อมูลนั้นๆ โดยบริษัทหลักทรัพย์ ตรีเนิตี้ จำกัด ผู้จัดทำ ขอสงวนสิทธิ์ในการเปลี่ยนแปลงความเห็นหรือประมาณการที่ปรากฏในรายงานฉบับนี้โดยไม่ต้องแจ้งล่วงหน้า รายงานฉบับนี้มีวัตถุประสงค์เพื่อให้ประกอบการตัดสินใจของนักลงทุน โดยไม่ได้เป็นการชี้นำหรือชักชวนให้นักลงทุนทำการซื้อหรือขาย หลักทรัพย์ หรือตราสารทางการเงินใดๆ ที่ปรากฏในรายงาน