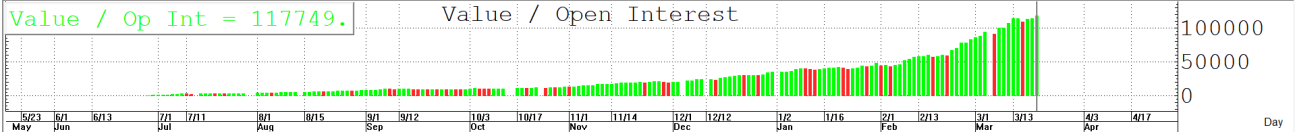
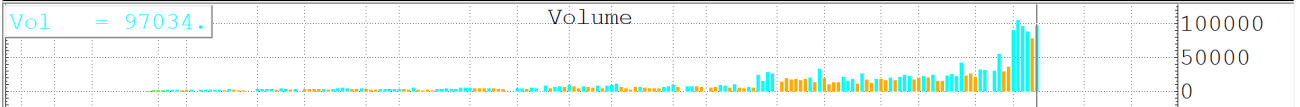
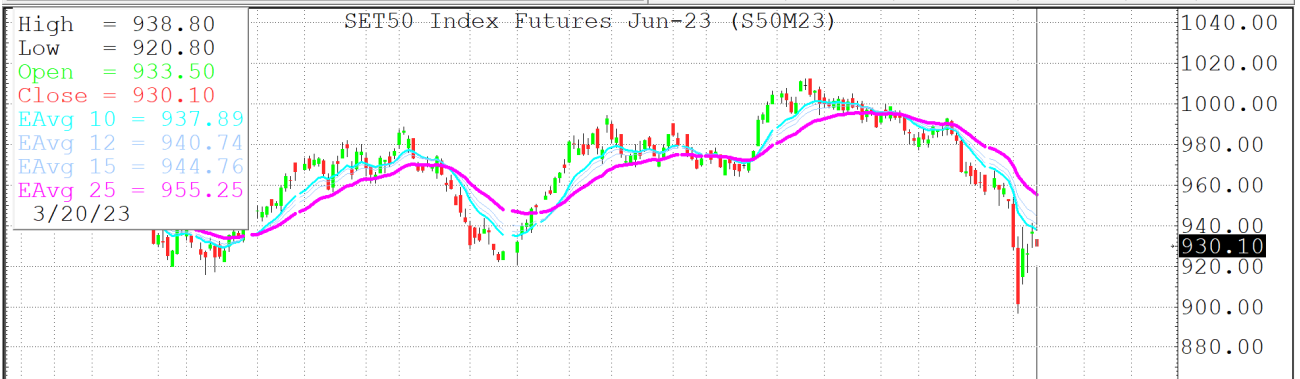
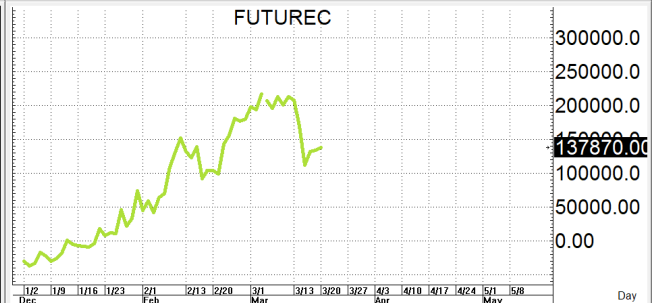
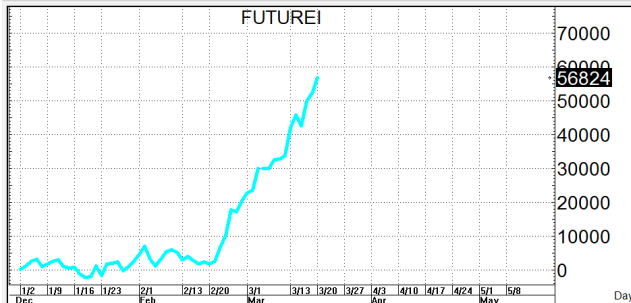
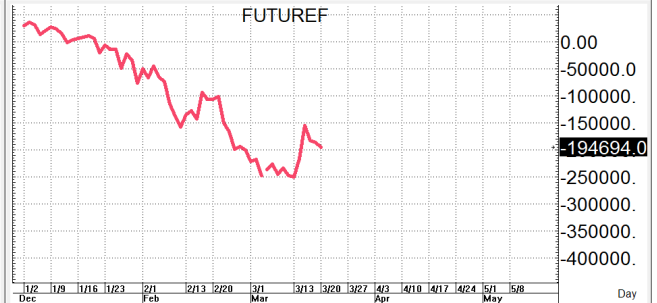


S50M23

930.1

S=925-920

R=938+/-1



กลยุทธ์: ปิดได้เส้น 10 วันที่ 938+/- ต่อจึงทำให้หน้าสั้นยังคงเป็นฝ่ายได้เปรียบอยู่จึงขอวางแผนการเล่นตามนี้กล่าวคือหากเกิดการย่อตัวลงมาก่อนก็ให้ไป bet OPEN LONG แถวๆ แนวรับที่ใหไว้ แล้วรอไปขายทำกำไรตอนดีดกลับขึ้นมาในระหว่างวันแต่ก็ ควรวาง Trailing stop ด้วยนะหากราคาออกจากต้นทุนเกิน 5 Points หรือเมื่อ S50M23 ลงมาปิดต่ำกว่า 919 แต่ในทางกลับกันหากจะเล่นหน้าสั้น ก็ให้ OPEN SHORT ตอนดั้งมาแถวๆ แนวต้านที่ใหแล้วรอปิดทำกำไรตอนย่อตัวกลับลงมาในระหว่างวันโดยกำหนดจุดตัดขาดทุนหรือ CUT LOSS เมื่อขาดทุนเกิน 5 Points เพื่อทำ Risk-Control หรือเมื่อ S50M23 ปิดเหนือ 939

รายงานฉบับนี้จัดทำขึ้นโดยข้อมูลเท่าที่ปรากฏและเชื่อว่าเป็นที่น่าเชื่อถือได้แต่ไม่ถือเป็นการยืนยันความถูกต้องและความสมบูรณ์ของ ข้อมูลนั้นๆ โดยบริษัทหลักทรัพย์ ตรีเนิตี้ จำกัด ผู้จัดทำ ขอสงวนสิทธิ์ในการเปลี่ยนแปลงความเห็นหรือประมาณการณต่าง ๆ ที่ปรากฏในรายงานฉบับนี้โดยไม่ต้องแจ้งล่วงหน้า รายงานฉบับนี้มีวัตถุประสงค์เพื่อให้ประกอบการตัดสินใจของนักลงทุน โดยไม่ได้เป็นการชี้แนะหรือชักชวนให้นักลงทุนทำการซื้อหรือขาย หลักทรัพย์ หรือตราสารทางการเงินใดๆ ที่ปรากฏในรายงาน