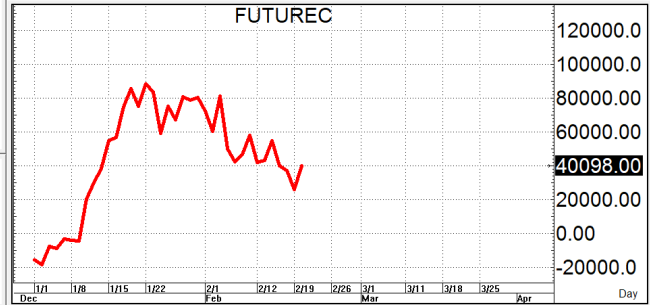
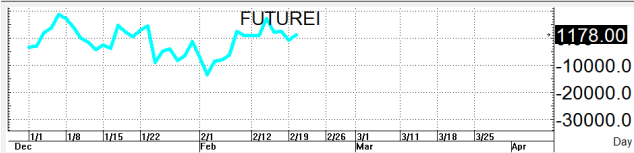
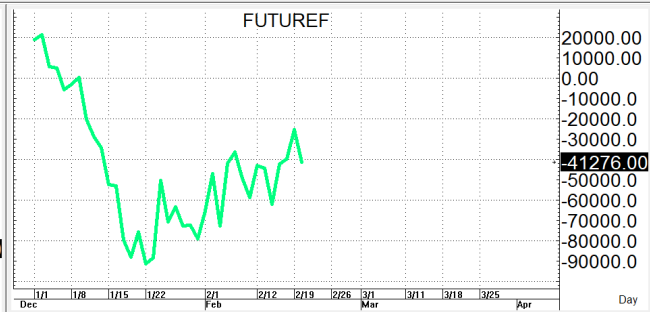
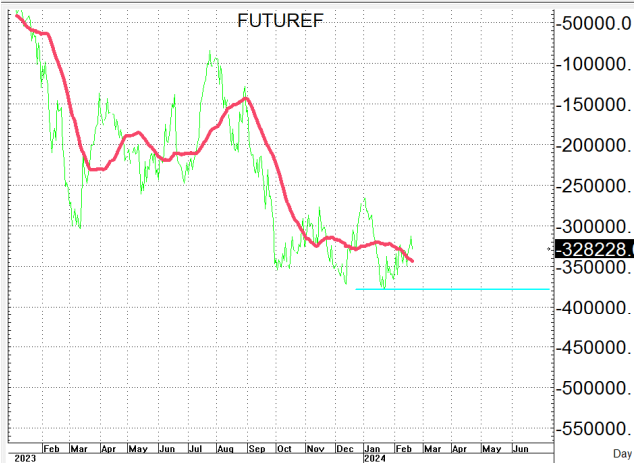
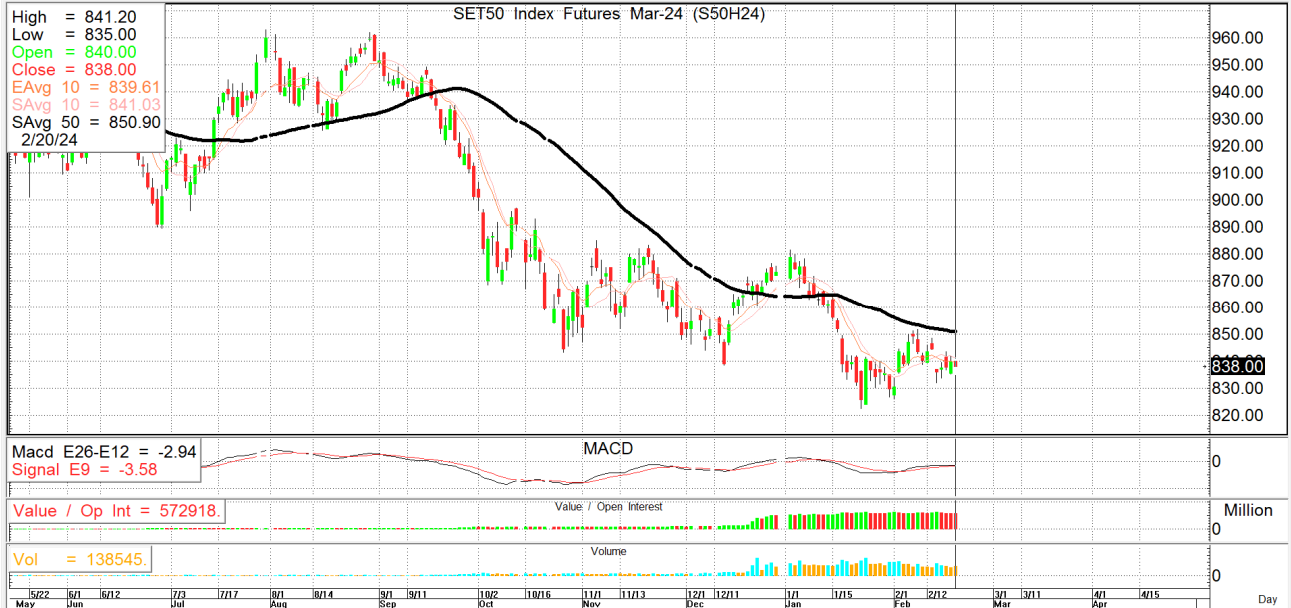


S50H24

838

S=832-827

R=841-846



กลยุทธ์: ปิดได้เส้น 10 วันที่ 839-841 อยู่เลยทำให้หน้าสั้นยังคงเป็นฝ่ายได้เปรียบต่อ จึงขอวางแผนตามนี้กล่าวคือหากซิ่งดีขึ้นมาก่อนก็ให้ไป OPEN SHORT แถวๆ แนวต้านที่ไว้แล้วรอปิดทำกำไรตอนอ่อนตัวกลับลงมาใน ระหว่างวันโดยกำหนดจุดตัดขาดทุนหรือ CUT LOSS เมื่อขาดทุนเกิน 5 Points เพื่อทำ Risk-Control หรือเมื่อ S50H24 ปิดเหนือ 847 แต่ในทางกลับกันหากเกิดการย่อตัวลงมาก่อนก็ให้รอ bet OPEN LONG แถวๆ แนวรับที่ไว้แล้วรอไปขายทำกำไรตอนดีดกลับขึ้นมาใน ระหว่างวันแต่ก็ควรวาง Trading stop ด้วยนะหากราคาออกจากต้นทุนเกิน 5 Points หรือเมื่อ S50H24 ลงมาปิดต่ำ 826

รายงานฉบับนี้จัดทำขึ้นโดยข้อมูลเท่าที่ปรากฏและเชื่อว่าเป็นที่น่าเชื่อถือได้แต่ไม่ถือเป็นการยืนยันความถูกต้องและความสมบูรณ์ของ ข้อมูลนั้นๆ โดยบริษัทหลักทรัพย์ ตรีเนิตี้ จำกัด ผู้จัดทำ ขอสงวนสิทธิ์ในการเปลี่ยนแปลงความเห็นหรือประมาณการณต่าง ๆ ที่ปรากฏในรายงานฉบับนี้โดยไม่ต้องแจ้งล่วงหน้า รายงานฉบับนี้มีวัตถุประสงค์เพื่อใช้ประกอบการตัดสินใจของนักลงทุน โดยไม่ได้เป็นการชี้แนะหรือชักชวนให้นักลงทุนทำการซื้อหรือขาย หลักทรัพย์ หรือตราสารทางการเงินใดๆ ที่ปรากฏในรายงาน