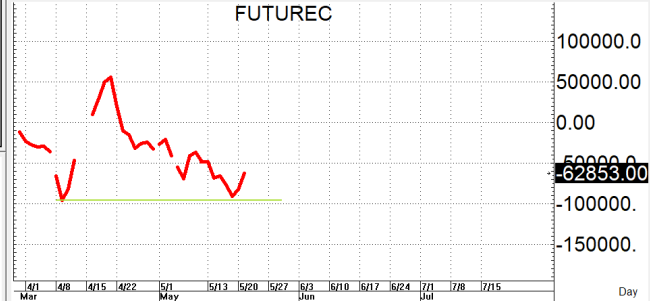
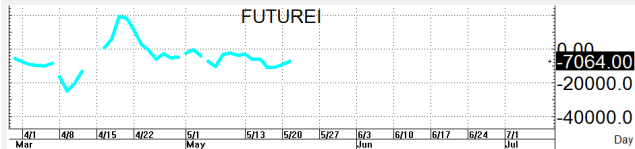
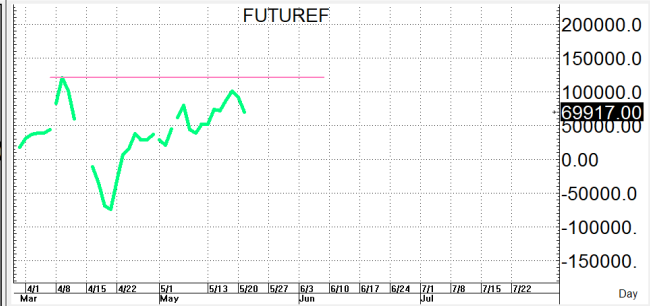
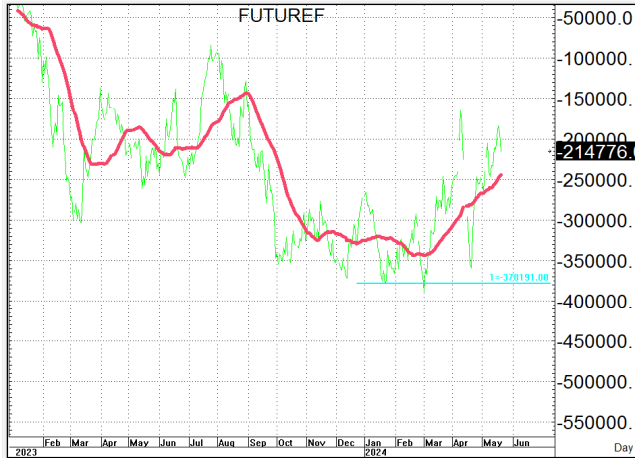


S50M24

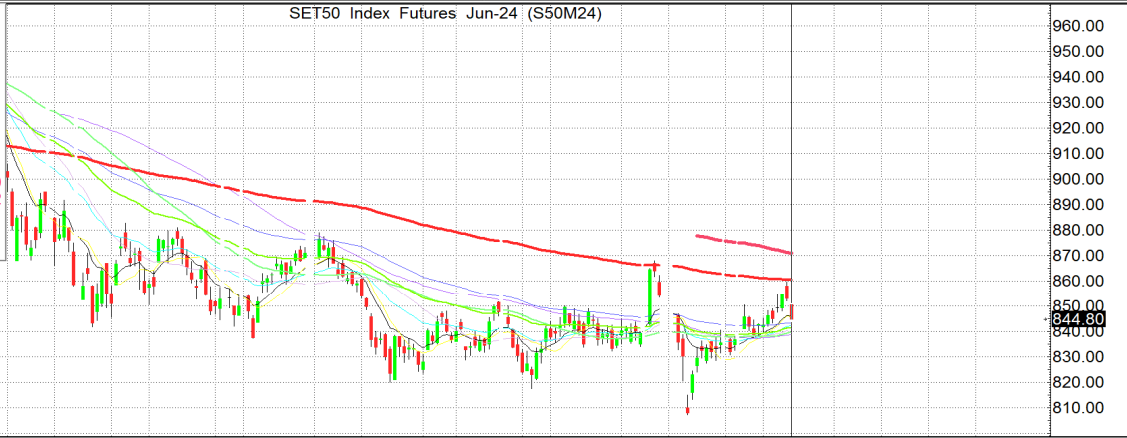
844.8

S=841-836

R=848-853



High = 851.10
 Low = 843.80
 Open = 850.40
 Close = 844.80
 EAvg 10 = 846.04
 SAvg 10 = 845.86
 EAvg 25 = 842.18
 SAvg 25 = 839.38
 EAvg 75 = 843.26
 SAvg 75 = 838.72
 EAvg 200 = 860.40
 SAvg 200 = 870.92
 EAvg 50 = 839.72
 SAvg 50 = 841.27
 5/21/24



Value / Op Int = 529679.

Value / Open Interest

Vol = 151302.

Volume

กลยุทธ์: ปิดคลอเคลียได้เส้น 10 วันที่ 845+/- นิดๆเลยทำให้หน้าสั้นซึ่งกลับมาเป็นฝ่ายได้เปรียบใหม่จนกว่าจะปิดที่847 ได้อีกครั้งจึงขอวางแผนการเล่นตามนี้กล่าวคือหากเกิดการย่อตัวลงมาก่อนก็ให้เสี่ยง OPEN LONG แถวๆแนวรับที่ให้ไว้แล้วรอไปขายทำกำไรตอนดีดกลับขึ้นมาในระหว่างวันแต่ก็ควรวาง Trading stop ด้วยนะหากราคาออกจากต้นทุนเกิน 5 Points หรือเมื่อ S50M24 ลงมาปิดต่ำกว่า 835 แต่ในทางกลับกัน หากขึงดีดขึ้นมาก่อนก็ให้ไป OPEN SHORT แถวๆแนวต้านที่ให้ไว้แล้วรอปิดทำกำไรตอนอ่อนตัวกลับลงมาในระหว่างวันโดยกำหนดจุดตัดขาดทุนหรือ CUT LOSS เมื่อขาดทุนเกิน 5 Points เพื่อทำ Risk-Control หรือเมื่อ S50M24 ปิดเหนือ 854

รายงานฉบับนี้จัดทำขึ้นโดยข้อมูลที่ทำปรากฏและเชื่อว่าเป็นที่น่าเชื่อถือได้แต่ไม่ถือเป็นการยืนยันความถูกต้องและความสมบูรณ์ของ ข้อมูลนั้นๆ โดยบริษัทหลักทรัพย์ ตรีเนิตี้ จำกัด ผู้จัดทำ ขอสงวนสิทธิ์ในการเปลี่ยนแปลงความเห็นหรือประมาณการณต่าง ๆ ที่ปรากฏในรายงานฉบับนี้โดยไม่ต้องแจ้งล่วงหน้า รายงานฉบับนี้มีวัตถุประสงค์เพื่อใช้ประกอบการตัดสินใจของนักลงทุน โดยไม่ได้เป็นการชี้แนะหรือชักชวนให้นักลงทุนทำการซื้อหรือขาย หลักทรัพย์ หรือตราสารทางการเงินใดๆ ที่ปรากฏในรายงาน