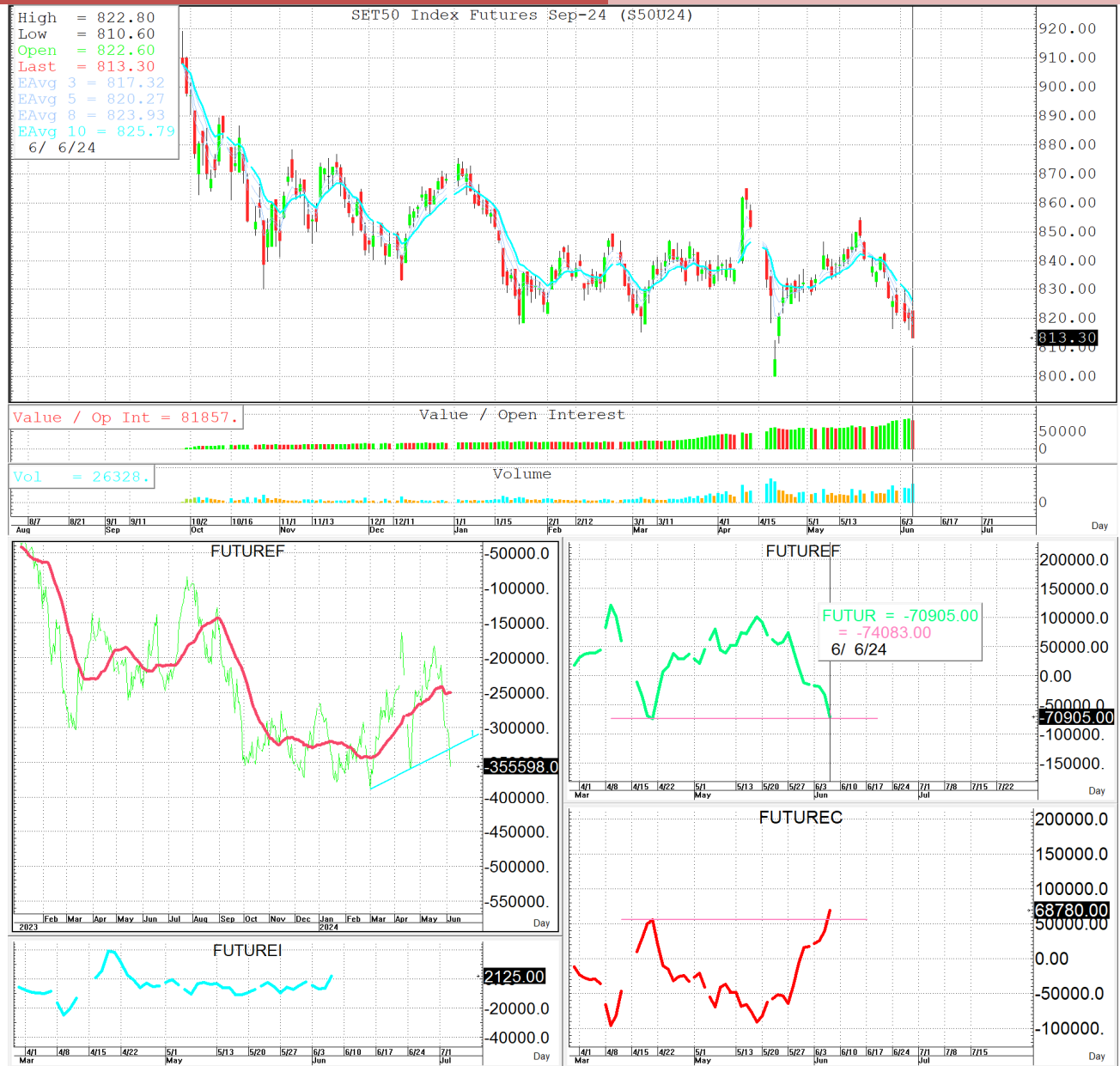


**S50U24**

**813.4**

**S=808-803**

**R=820-825**



กลยุทธ์: ปิดได้เส้น 10 วันที่ 825-827 ต่อเลยทำให้หน้าสั้นยังคงเป็นฝ่ายได้เปรียบอยู่แต่เนื่องจากเริ่มเกิดมี bull di ขึ้นที่พอลุ้นติดใน intra day trade ได้จึงวางแผนการเล่นตามนี้กล่าวคือหากเกิดการย่อตัวลงมาก่อนก็ให้เสีย OPEN LONG แถวๆแนวรับที่ให้ไว้แล้วรอไปขาย ทำกำไรตอนติดกลับขึ้นมาในระหว่างวันแต่ก็ควรวาง Trading stop ด้วยนะหากราคาออกจากต้นทุนเกิน 5 Points หรือเมื่อ S50U24 ลงมา ปิดต่ำกว่า 802

แต่ในทางกลับกันหากซิ่งติดขึ้นมาต่อก่อนก็ให้ไป OPEN SHORT แถวๆแนวต้านที่ให้ไว้แล้วรอปิดทำกำไรตอนอ่อนตัวกลับลงมาในระหว่างวันโดยกำหนดจุดตัดขาดทุนหรือ CUT LOSS เมื่อขาดทุนเกิน 5 Points เพื่อทำ Risk-Control หรือเมื่อ S50U24 ปิดเหนือ 826

รายงานฉบับนี้จัดทำขึ้นโดยข้อมูลเท่าที่ปรากฏและเชื่อว่าเป็นที่น่าเชื่อถือได้แต่ไม่ถือเป็นการยืนยันความถูกต้องและความสมบูรณ์ของ ข้อมูลนั้นๆ โดยบริษัทหลักทรัพย์ ตรีเนิตี้ จำกัด ผู้จัดทำ ขอสงวนสิทธิ์ในการเปลี่ยนแปลงความเห็นหรือประมาณการต่างๆ ที่ปรากฏในรายงานฉบับนี้โดยไม่ต้องแจ้งล่วงหน้า รายงานฉบับนี้มีวัตถุประสงค์เพื่อให้ประกอบการตัดสินใจของนักลงทุน โดยไม่ได้เป็นการชี้นำหรือชักชวนให้นักลงทุนทำการซื้อหรือขาย หลักทรัพย์ หรือตราสารทางการเงินใดๆ ที่ปรากฏในรายงาน