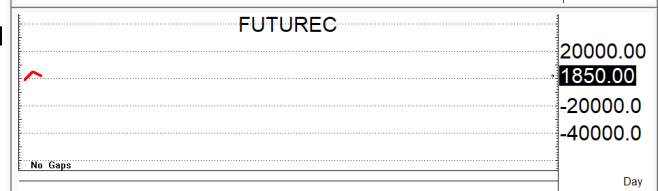
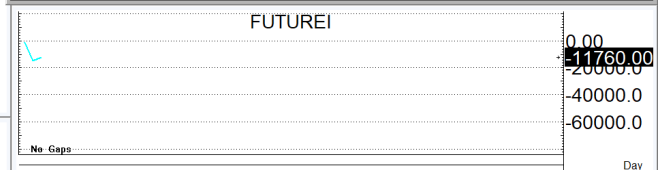
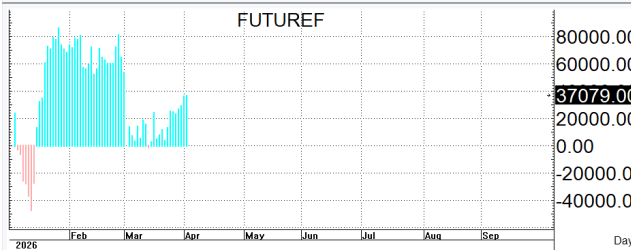
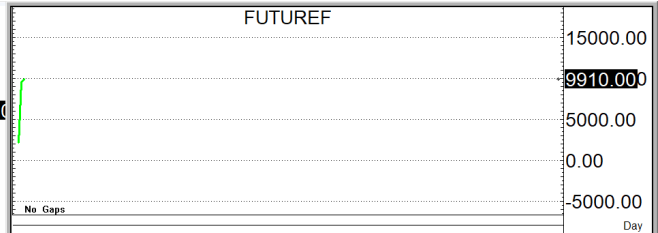
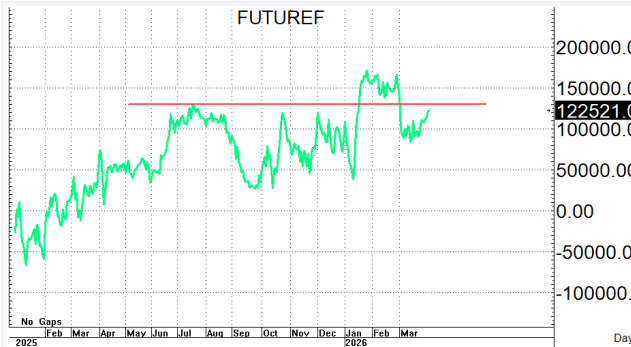
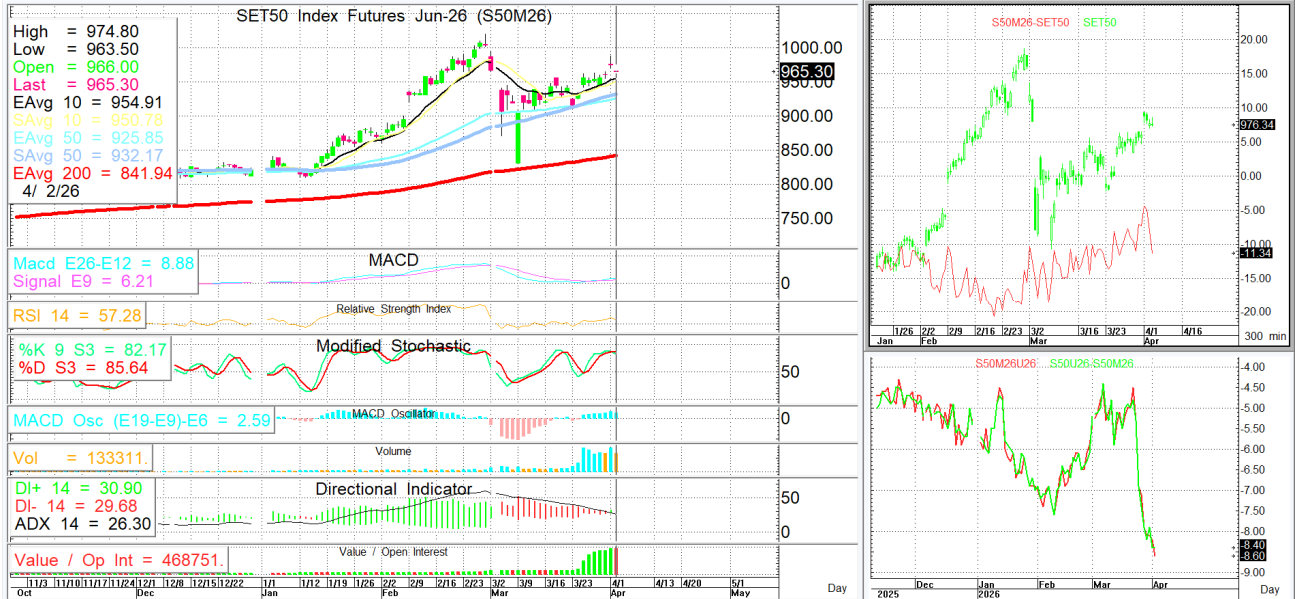


**S50M26**

965.3

**S=960-953**

**R=975-982**



**กลยุทธ์:** TFEX ปิดเหนือเส้น 10 วันที่ 955-950 ได้ทำให้หน้า LONG ยังคงเป็นฝ่ายได้เปรียบต่อฝั่งขวางแผนการเล่นตามหน้างานที่เกิดขึ้นดังนั้นกล่าวคือให้รอ OPEN LONG ตอนย่อลงมาแถวๆ แนวรับที่ไว้ของเส้น 5-10 วันแล้วรอปิดทำกำไรตอนติดตัวกลับขึ้นมาต่อในระหว่างวัน โดยกำหนดจุดตัดขาดทุนหรือ CUT LOSS เมื่อขาดทุนเกิน 5 Points เพื่อทำ Risk-Control หรือเมื่อ S50M26 ปิดต่ำกว่า 952+/-

แต่ในทางกลับกันหากเกิดการติดตัวขึ้นมาต่อก็มีแนวต้านตามที่ไว้<สำหรับชาวสวน>ที่อาจลองเสี่ยงชิงกำไรด้วยการ bet open SHORT ได้หากมี bear di effect เกิดขึ้นแต่ก็ควรมีจุด stoploss ด้วยนะหากเข้าไปเล่นแล้วขาดทุนเกิน 5 Points หรือปิดสูงกว่า 983!!!

รายงานฉบับนี้จัดทำขึ้นโดยข้อมูลเท่าที่ปรากฏและเชื่อว่าเป็นที่น่าเชื่อถือได้แต่ไม่ถือเป็นการยืนยันความถูกต้องและความสมบูรณ์ของ ข้อมูลนั้นๆ โดยบริษัทหลักทรัพย์ ตรีเนิตี้ จำกัด ผู้จัดทำ ขอสงวนสิทธิ์ในการเปลี่ยนแปลงความเห็นหรือประมาณการณต่างๆ ที่ปรากฏในรายงานฉบับนี้โดยไม่ต้องแจ้งล่วงหน้า รายงานฉบับนี้มีวัตถุประสงค์เพื่อใช้ประกอบการตัดสินใจของนักลงทุน โดยไม่ได้เป็นการชี้แนะหรือชักชวนให้นักลงทุนทำการซื้อหรือขาย หลักทรัพย์ หรือตราสารทางการเงินใดๆ ที่ปรากฏในรายงาน