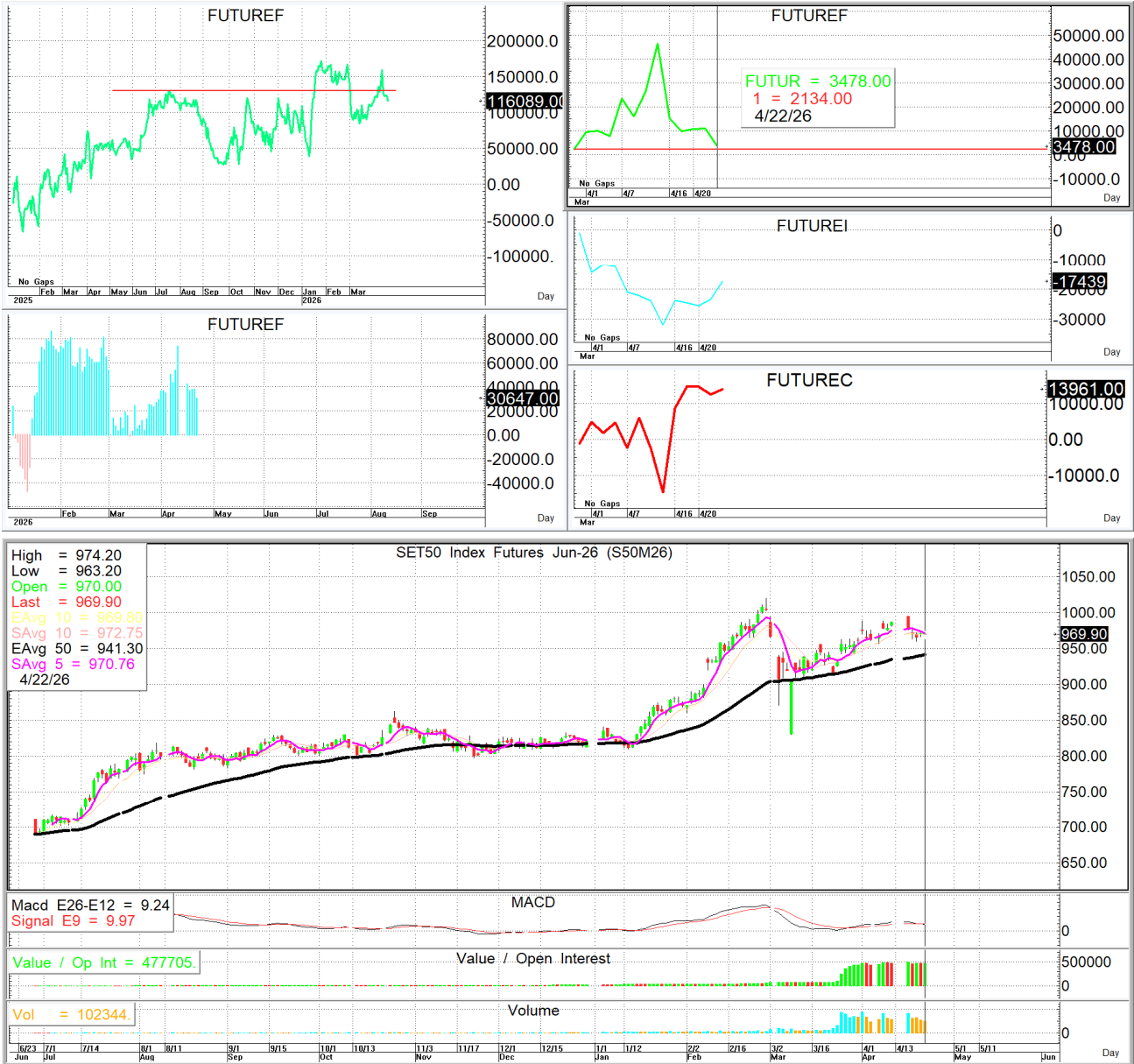


**S50M26**

969.9

**S=963-956**

**R=978-985**



**กลยุทธ์:**TFEX ยังคงปิดคลอเคลียแถวเส้น 10 วันที่ 970-972 **ต่อทำให้งยังเป็น neutral position** ที่รอการตัดสินใจด้วยราคาปิดวันนี้จึงขอวางแผนการเล่นตามนี้กล่าวคือหากซิงติดก่อนให้ไปดัก Bet Open Short ตอนติดมาปะทะกับแนวต้านที่ให้แล้วรอปิดทำกำไรตอนย่อตัวลงมา แต่ก็ควรมีจุด stoploss ด้วยนะหากเข้าไปเล่นแล้วขาดทุนเกิน 5 Points หรือปิดสูงกว่า 986 แต่ในทางกลับกันหากเกิดการย่อตัวลงมาก่อนแล้วมี bull di effect ก็อาจลองเปิด OPEN LONG แถวแนวรับที่ให้ไว้ของเส้น25วันแล้วรอปิดทำกำไรตอนติดตัวกลับขึ้นมาใหม่ในระหว่างวัน โดยกำหนดจุดตัดขาดทุนหรือ CUT LOSS เมื่อขาดทุนเกิน 5 Points เพื่อทำ Risk-Control หรือเมื่อ S50M26 ปิดต่ำกว่า 955 +/-

รายงานฉบับนี้จัดทำขึ้นโดยข้อมูลเท่าที่ปรากฏและเชื่อว่าเป็นที่น่าเชื่อถือได้แต่ไม่ถือเป็นการยืนยันความถูกต้องและความสมบูรณ์ของ ข้อมูลนั้นๆ โดยบริษัทหลักทรัพย์ ตรีเนิตี้ จำกัด ผู้จัดทำ ขอสงวนสิทธิ์ในการเปลี่ยนแปลงความเห็นหรือประมาณการณต่างๆ ที่ปรากฏในรายงานฉบับนี้โดยไม่ต้องแจ้งล่วงหน้า รายงานฉบับนี้มีวัตถุประสงค์เพื่อให้ประกอบการตัดสินใจของนักลงทุน โดยไม่ได้เป็นการชี้แนะหรือชักชวนให้นักลงทุนทำการซื้อหรือขาย หลักทรัพย์ หรือตราสารทางการเงินใดๆ ที่ปรากฏในรายงาน