

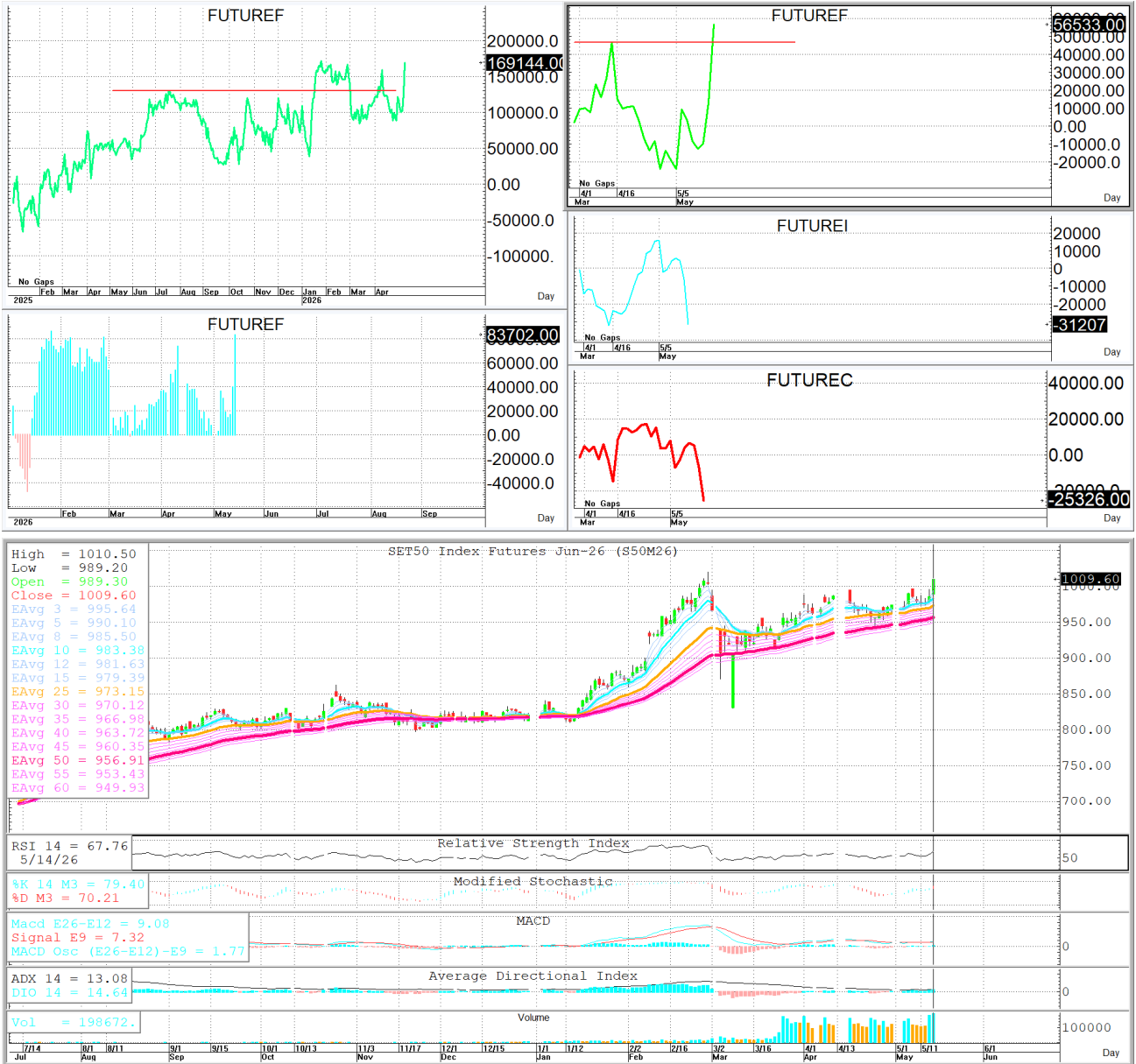


S50M26

1,009.6

S=997-989

R=1,018-1,026



กลยุทธ์:TFEX ก็ยังสามารถปิดเหนือเส้น 10 วันที่ 983-981 ได้ต่อก็เลยทำให้หน้า LONG ยังคงเป็นฝ่ายได้เปรียบอยู่ แต่เนื่องจากจะปะทะกับ Time resistance zone ในช่วงวันจันทร์ถึงอังคารหน้าตาม seminar paper in may26 จึงขอวางแผนการเล่นตามหน้าที่เกิดขึ้นตามนี้กล่าวคือหากซิงติดก่อนก็ให้ไป Bet Open Short (สวน TREND)ตอนติดมาปะทะกับแนวต้านที่ให้พร้อมๆกับการเกิด bear di effect แล้วรอปิดทำกำไรตอนย่อตัวกลับลงมา แต่ก็ควรมีจุด stoploss ด้วยหากเข้าไปเล่นแล้วขาดทุนเกิน 5 Points หรือปิดสูงกว่า 1,027 แต่ในทางกลับกันหากเกิดการย่อตัวลงมาก่อนก็มีแนวรับตามที่ให้ไว้<ตาม TREND>สำหรับการเปิด open long เพื่อลุ้นดีดโดยกำหนดจุดตัดขาดทุนหรือ CUT LOSS เมื่อขาดทุนเกิน 5 Points เพื่อทำ Risk-Control หรือเมื่อ S50M26 ปิดต่ำกว่า 988 +/-

รายงานฉบับนี้จัดทำขึ้นโดยข้อมูลเท่าที่ปรากฏและเชื่อว่าเป็นที่น่าเชื่อถือได้แต่ไม่ถือเป็นการยืนยันความถูกต้องและความสมบูรณ์ของ ข้อมูลนั้นๆ โดยบริษัทหลักทรัพย์ ตรีนิธิ จำกัด ผู้จัดทำ ขอสงวนสิทธิ์ในการเปลี่ยนแปลงความเห็นหรือประมาณการณต่างๆ ที่ปรากฏในรายงานฉบับนี้โดยไม่ต้องแจ้งล่วงหน้า รายงานฉบับนี้มีวัตถุประสงค์เพื่อใช้ประกอบการตัดสินใจของนักลงทุน โดยไม่ได้เป็นการชี้แนะหรือชักชวนให้นักลงทุนทำการซื้อหรือขาย หลักทรัพย์ หรือตราสารทางการเงินใดๆ ที่ปรากฏในรายงาน